

5:6:74

185169

1851693185



B 65 D

M O D E L O
D E
U T I L I D A D

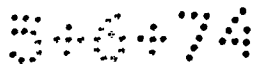
por "CAJA PERFECCIONADA", a favor de la firma española GRA-
FICAS FRANCINO TREPAT, S.A., domiciliada en TARRASA (Barce-
lona), calle Júcar s/n.

= . =

MEMORIA DESCRIPTIVA

El presente modelo de utilidad se refiere a una caja perfeccionada.

5. Se trata en esencia de una caja cuyo fondo se halla constituido por una única lámina troquelada y hendida, en la cual los laterales son iguales dos a dos, siendo dichos laterales unidos entre sí por una cantonera fuelle, de la posición desplegada a la montada, y comprendiendo en dicha cantonera fuelle una solapa en "L" a abatir sobre uno de los laterales, mientras que el otro lateral adyacente presenta unas solapas de prolongación, una de ellas de igual ancho que el lateral para abatirse sobre este, y la otra de escasa anchura para su abatido sobre el fondo de la caja en posición mon-
- 10.



tada, y presentando la primera solapa unas uñas laterales a anclar en las solapas en forma de "L" abatidas sobre el lateral adyacente, con las cuales conjugan como un todo único, manteniendo la posición montada.

5. Con el fin de facilitar la explicación, se acompaña la presente memoria de una lámina de dibujos en la que se ha representado un caso de realización que se cita a título de ejemplo.

En el dibujo:

10. La figura 1 muestra la caja desplegada o en desrrollo.

La figura 2 muestra la caja en perspectiva, a medio montar,

La figura 3 muestra la caja en perspectiva completamente montada.

15. Es de observar que en dichas figuras, si bien se ha representado una caja con tapa solidaria, dicha caja puede ser del tipo de fondo y tapa independientes entre sí.

20. Haciendo referencia a las figuras, se observa que la caja se halla constituida por una lámina troquelada y hendida, cuya parte central 1 es la base del fondo, de cuyos bordes parten dos laterales 2 y dos laterales 3, dispuestos dos a dos, en donde los laterales 3 presentan como prolongación dos solapas 4 y 5, y la solapa 4 sendas uñas 6 a ambos extremos, que en la posición montada coinciden con los entrantes formados por unas solapas en "L" 7 abatidas contra el lateral 2 adyacente. Dichas solapas 7 son parte integral del fuelle 8, de unión de dos laterales 2 y 3 contiguos.

25. El modelo, dentro de su esencialidad, puede ser llevado a la práctica en otras formas de realización que difieran en detalle de la indicada a título de ejemplo en la des-
- 30.



cripción y a las cuales alcanzará igualmente la protección que se recaba. Podrá, pues construirse en cualquier forma y tamaño, con los materiales más adecuados, por quedar todo ello comprendido en el espíritu de las reivindicaciones.

5.

= . =

N O T A

10. Descrito el objeto y utilidad de la presente invención, lo que se declara como no divulgado ni practicado en España, comprende las siguientes reivindicaciones:

15. 1ª.- Capa perfeccionada, del tipo cuyo fondo se halla constituido por una única lámina troquelada y hendida, caracterizada porque los laterales son iguales dos a dos, siendo dichos laterales unidos entre sí por una cantonera fuelle, de la posición desplegada a la montada, y comprendiendo en dicha cantonera fuelle una solapa en "L" a abatir sobre uno de los laterales, mientras que el otro lateral adyacente presenta unas solapas de prolongación, una de ellas de igual ancho que el lateral para abatirse sobre éste, y la otra de escasa anchura para su abatido sobre el fondo de la caja en posición
20. montada, y presentando la primera solapa, unas uñas laterales a anclar en las solapas en forma de "L" abatidas sobre el lateral adyacente, con las cuales conjugan como un todo único, manteniendo la posición montada.

25.

2ª.- Caja perfeccionada.

Según se describe y reivindica en la presente memoria descriptiva que consta de cuatro hojas foliadas y escritas a máquina por una sola de sus caras, acompañadas de los dibujos reglamentarios.

5-6-74

- 4 = 185 169



Madrid, a 31 OCT. 1972

31

p. a.

JAIMESERN

~~o. n.~~

~~[Handwritten signature]~~

5.

mt.

185169

31



FIG. 1

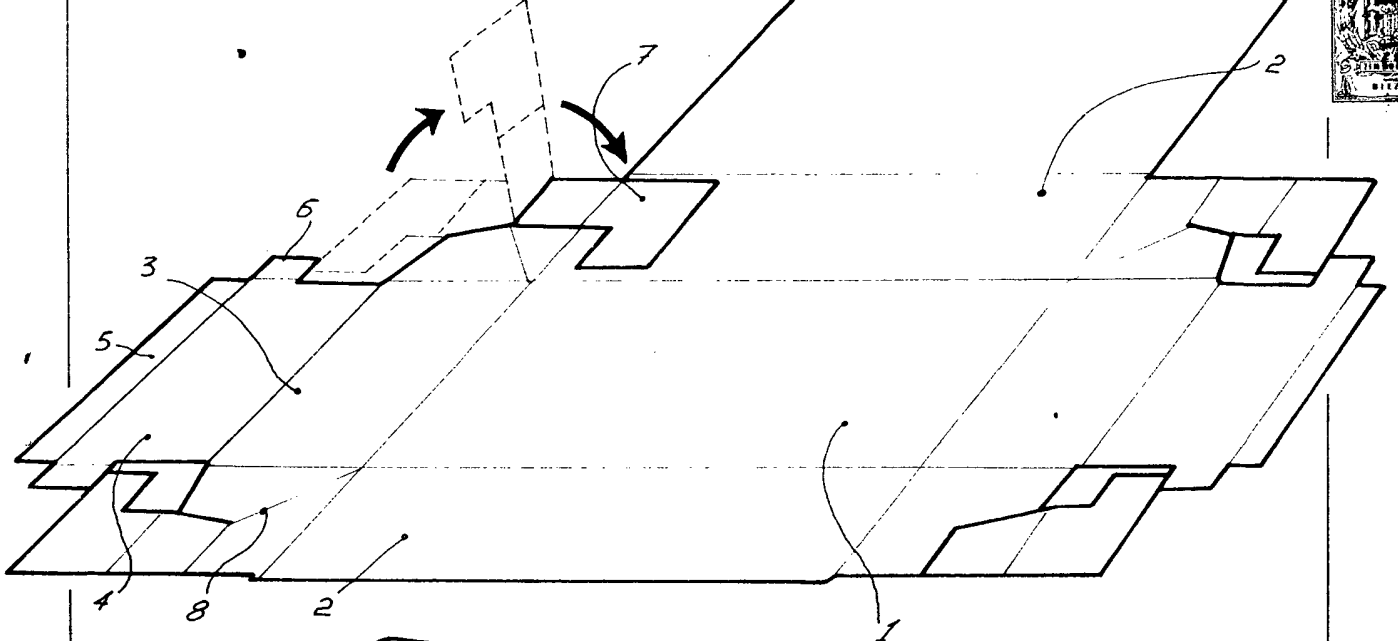


FIG. 2

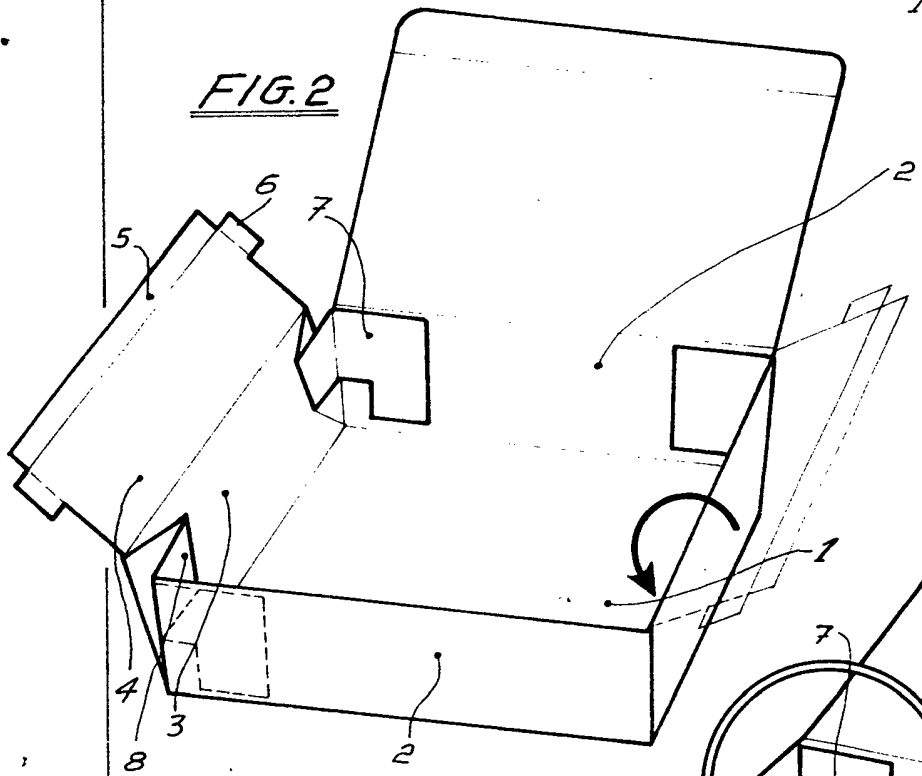
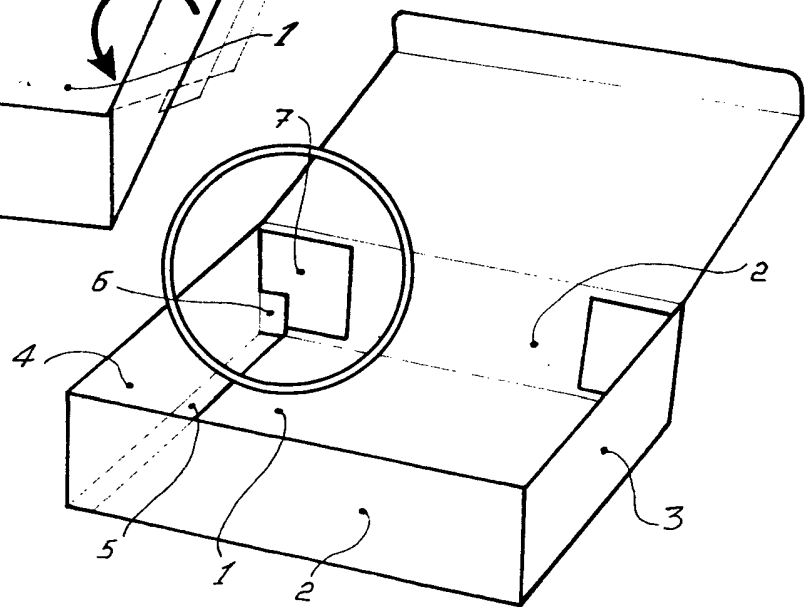


FIG. 3



Madrid, o
p.a.

CA OCT 1950
JAIME IBERN