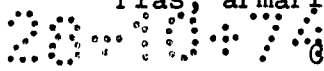






rias, armarios y otros usos industriales.



Consiste esencialmente este soporte en un tubo cilíndrico con su extremo de fijación a la pared, ligeramente tronco-cónico, mientras en el extremo opuesto, presenta un taladro para la fijación del soporte previamente dicho.

Otra característica básica del soporte es la de aumentar la superficie de apoyo al suprimir toda ranura en el mismo, mientras que mediante el taladro previsto en el tubo cilíndrico anteriormente citado, resulta factible la fijación sobre el mismo de todo tipo de soportes, que pueden fácilmente centrarse, quedando en posición horizontal y ofreciendo un apoyo máximo para el radiador.

Para que la idea general anteriormente expuesta, pueda ser más fácilmente comprendida en la descripción que sigue, vamos a referirnos a la lámina de dibujo que se acompaña, la cual nos muestra un caso de realización práctica, naturalmente que tratándose de un ejemplo aclaratorio, el dibujo en cuestión deberá interpretarse con amplio criterio y sin caracter limitativo alguno.

En dicho dibujo se representa en la fig. 1, una vista del nuevo soporte, dispuesto para la colocación del radiador, en la fig. 2, una vista en planta del elemento cilíndrico de fijación, en la fig. 3, una vista frontal del soporte y en la fig. 4, una vista en sección por A-B, de la fig. 3,

El elemento cilíndrico -1-, se fija a la correspondiente pared -2-, por su extremo tronco-cónico -3-, estando provisto en el extremo opuesto de un taladro -4-, que permite la fijación de todo tipo de soporte y con la ventaja primordial de poderlo centrar, quedando en posición horizontal y ofreciendo por consiguiente un apoyo máximo.



Sobre el taladro -4-, de la pieza -1-, se fija el soporte -5-, por su extremo -6-, con su presión de toda ranura intermedia que debilitaba los soportes similares y aumentando la superficie de apoyo -7-.

5 Se completa el soporte mediante la pieza en U, 8 y el correspondiente tornillo -9-.

10 Descrita suficientemente la naturaleza y características de este nuevo soporte para radiador de calefacción, se ha de hacer constar la posibilidad de que sean variables sus materiales, formas y tamaños, así como también podrán introducirse variaciones secundarias que no alteren la esencialidad de su objeto, que se pone de manifiesto en la siguiente

NOTA REIVINDICATORIA

15 Los puntos nuevos, no conocidos ni practicados en España, sobre los que se desea recaigan las reivindicaciones del presente Modelo de Utilidad, son:

20 1º.- "Soporte para radiador de calefacción", caracterizado esencialmente por el hecho de comprender un elemento preferentemente cilíndrico, con una extremidad tronco-cónica por la cual se fija a la correspondiente pared, presentando en el otro extremo un taladro para la fijación del soporte propiamente dicho, taladro que permite el perfecto centrado y horizontabilidad de dicho soporte, el cual para su fijación, presenta una prolongación vertical adosada a la superficie de apoyo, que de esta forma queda incrementada y reforzada.

25 2º.- " SOPORTE PARA RADIADOR DE CALEFACCION " de conformidad en un todo en lo esencial y fines industriales a lo descrito en la precedente memoria descriptiva y gráficamente representado en los adjuntos planos para su mejor comprensión.

185117

28 OCT 1972



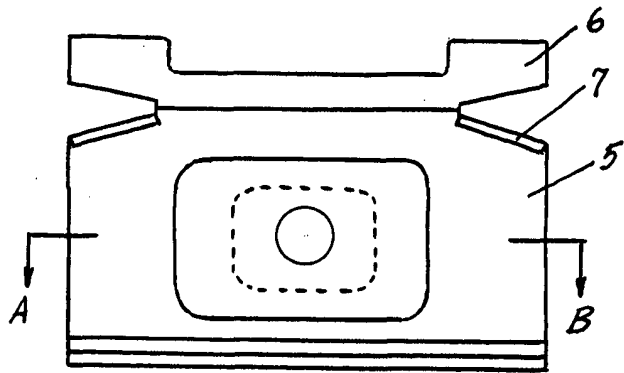
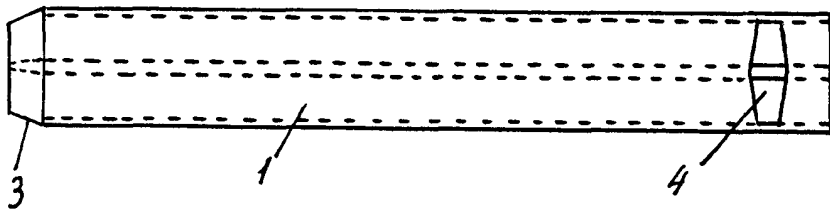
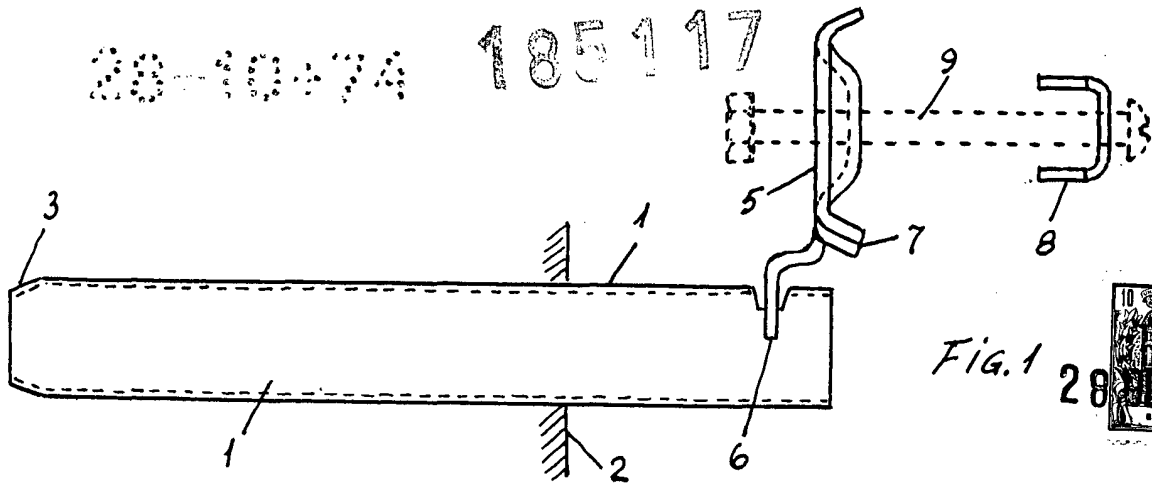
-4-

Esta memoria consta de CUATRO hojas escritas o mecanografiadas por una sola cara a doble espacio.

Madrid, 28 OCT. 1972

Por autorización de la interesada.

28-10-74 185117



MADRID 28 OCT 1972