

184775

184775

30



SECCION TECNICA
CLASIFICACION I. P. C
CLASE <u>A45</u>
CLASE <u>D</u>

MODELO DE UTILIDAD

por 20 años

por "BIGUDÍ PERFECCIONADO", a favor de D. Francisco CAUM Viadé, de nacionalidad española, domiciliado en BARCELONA - Colonia, 20, 4º, 1ª.

=====

MEMORIA DESCRIPTIVA

La presente memoria descriptiva y los dibujos complementarios adjuntos hacen referencia a un bigudí perfeccionado, objeto de este Modelo de Utilidad, de utilización preferentemente femenina para el cuidado y tratamiento del cabello.

Este bigudí perfeccionado constituye una novedad en el mercado y presenta interesantes ventajas, sobre todos los conocidos hasta ahora, en cuanto a su práctico manejo y cómoda utilización, consecuentes principalmente de su estudiado diseño y del material en que el mismo está realizado.

El bigudí perfeccionado, objeto del presente Modelo de Utilidad, está constituido por un marco cerrado, de configuración rectangular, realizado preferentemente de material plástico o similar, de naturaleza ex-



tremadamente flexible.

Uno de los lados menores de este marco presenta, sensiblemente en el tercio medio de su longitud, una expansión plana, de forma cuadrada con sus vértices redondeados, dirigida en una mitad hacia el interior del marco, mientras que la otra mitad asoma hacia el exterior del mismo.

El otro lado menor del marco presenta, en posición enfrentada con la expansión descrita anteriormente, un entrante, destinado a alojar y permitir, al propio tiempo, la articulación de un larguero, de longitud sensiblemente igual a la de los lados mayores del marco.

El larguero, de sección en cruz, presenta en uno de sus extremos una pequeña cavidad, abierta, de sección en forma de C, destinada a permitir el acoplamiento y articulación precisamente en el entrante antes descrito, de uno de los lados menores del marco rectangular. El otro extremo del larguero determina una cavidad abierta, en cuyo interior puede alojarse la parte dirigida hacia el interior del marco de la expansión de que está provisto el otro lado menor del marco, con objeto de bloquear la posición del larguero.

El larguero actúa como elemento posicionador y eje de un cuerpo de configuración cilíndrica, realizado de material esponjoso, tal como espuma de poliuretano o cualquier otro material de características similares, perforado según un canal central longitudinal, destinado a alojar en su interior el larguero.

Este cuerpo cilíndrico, de estructura esponjosa, está dimensionado de tal modo que en su giro alrededor de



su eje establezca contacto con los lados mayores del marco rectangular.

Para una mejor comprensión de las características generales que concurren en este bigudí perfeccionado, se acompañan a la presente memoria unos dibujos descriptivos, en los que se ha representado un caso práctico de realización del mismo, según los principios de las reivindicaciones, con la particularidad de que las figuras diseñadas deberán ser observadas en sentido amplio y general, y sin carácter restrictivo alguno, dada su condición meramente informativa.

En los dibujos:

La figura 1 es una representación, vista en perspectiva, del bigudí perfeccionado objeto del presente Modelo de Utilidad.

La figura 2 es una representación, vista asimismo en perspectiva, de este bigudí perfeccionado, mostrando la parte que queda oculta en la figura anterior.

La figura 3 es una representación, vista también en perspectiva, mostrando en despiece todos los elementos integrantes de este bigudí perfeccionado.

La figura 4 es una representación, vista en sección según el plano que se indica, de este bigudí en la que pueden apreciarse, en detalle, los acoplamientos entre el larguero y el marco, en orden a conseguir una mayor claridad interpretativa.

Al objeto de facilitar la localización de las distintas partes constitutivas en este bigudí perfeccionado, se han situado números en las figuras, relacionados con las descripciones que se realizan a continuación.

10:00:00

184775



Este bigudí está constituido por un marco cerrado -1-, de configuración rectangular, realizado en material flexible. Uno de los lados menores del marco -1- presenta una expansión -2-, plana, de forma cuadrada, que dando una de sus mitades en el interior del marco, mientras que la otra se dirige al exterior del mismo.

El otro lado menor del marco -1- determina en posición sensiblemente enfrentada con la expansión -2-, un entrante -3-, destinado a posicionar y permitir la articulación de un larguero -4-, de longitud sensiblemente igual a la de los lados mayores del marco -1-.

El larguero -4- presenta en uno de sus extremos una cavidad -5-, abierta, de sección en forma de C, en cuyo interior queda alojada la zona determinante del entrante -3-, del marco -1-, alrededor de la cual el larguero puede girar.

El otro extremo del larguero -4- determina una cavidad -6-, abierta, en cuyo interior puede alojarse la parte dirigida hacia el interior del marco -1-, de la expansión -2-, en orden a bloquear la posición funcional del larguero -4-.

El larguero -4- queda dispuesto en el interior de un cuerpo -7-, de configuración cilíndrica, realizado en material esponjoso, perforado según un canal circular longitudinal central -8-, en el que, según ya se ha indicado, queda alojado el larguero -4-.

Todo cuanto no afecte, altere, cambie o modifique la esencia del bigudí descrito, será variable a los efectos del actual Modelo.

30.

N O T A.



Se reivindica como objeto de este registro por Modelo de Utilidad:

1.- Bigudí perfeccionado, caracterizado por estar constituido por un cuerpo de configuración cilíndrica y estructura esponjosa, perforado según un conducto longitudinal, en disposición coaxial, en cuyo interior permanece alojado un larguero, de extremos sobresalientes al cuerpo cilíndrico y determinantes de sendas cavidades, susceptibles una de ellas de permitir el posicionado y articulación de un marco de configuración rectangular, y la otra de bloquear la posición funcional del marco, estando éste dimensionado de forma que sus lados mayores establezcan contacto con la superficie del cuerpo cilíndrico.

15. Sean cuales fueren las circunstancias que concurren en la esencialidad del Modelo de Utilidad, definido en la anterior reivindicación, cuyo objeto es:

2.- "BIGUDÍ PERFECCIONADO".

20. Consta la presente memoria de cinco hojas foliadas, mecanografiadas por una sola cara y de los dibujos unidos a la misma.

Barcelona, 30 SEP. 1972

P.A. de D. Francisco CAUM Viadé,
ALFONSO DURÁN
p. p.


Fdo.: Luis Durán Benejam

FIG. 1

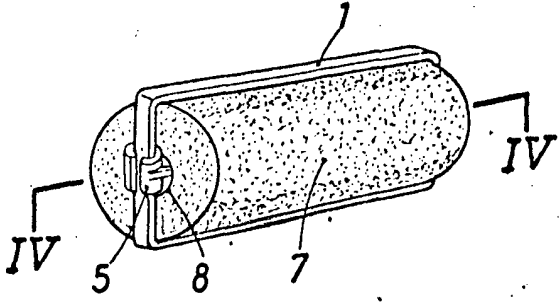


FIG. 2

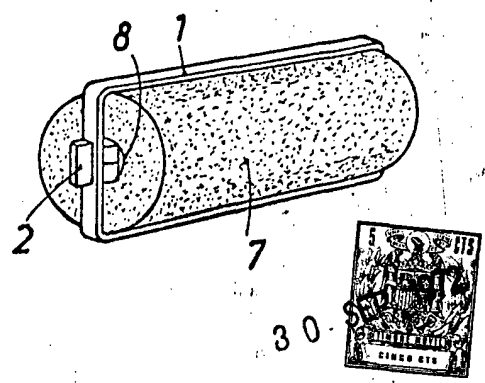


FIG. 3

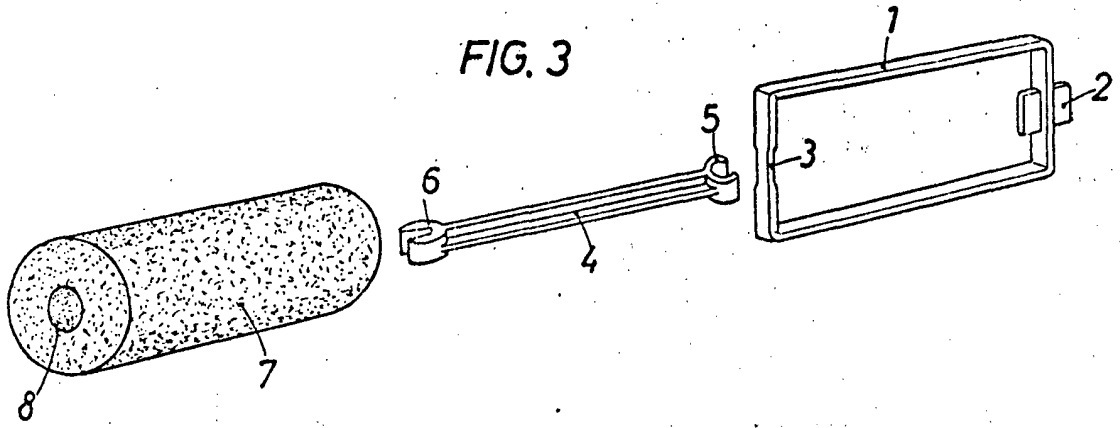
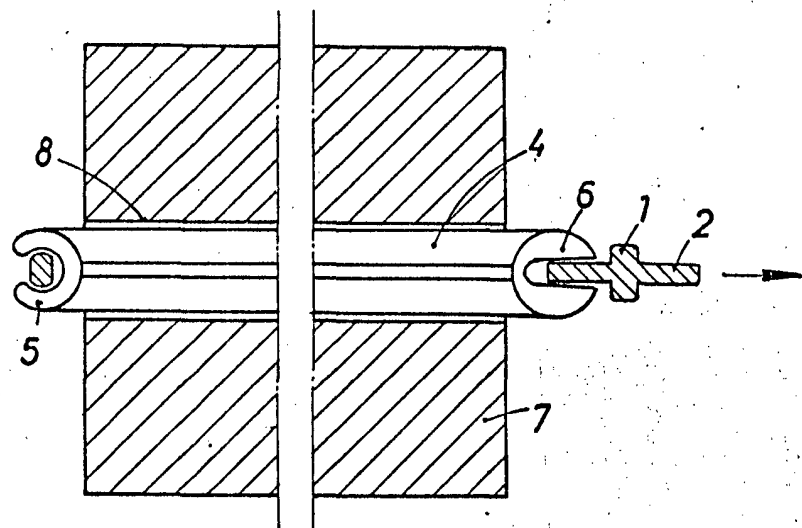


FIG. 4



BARCELONA, 30 SEP. 1972

P.A. ALFONSO DURÁN
P. P.

Fdo.: Luis Durán Benciam

ESCALA VARIABLE