

184337



JUN 12 1913

184337

PATENTE DE INVENCION

a favor de

Don Cesar DOMINGUEZ FERNANDEZ

de nacionalidad español, con domicilio en Salamanca

por

"MAQUINA ESMERILADORA DE TUBO EXTENSIBLE"

MEMORIA DESCRIPTIVA

La patente de invención a que se refiere la presente memoria descriptiva está destinada a garantizar la propiedad y la explotación exclusiva de una máquina esmeriladora extensible de tubo.

Con la máquina de que se trata se evita el trabajo de esmerilado manual, que en todo taller Galvanotecnico y en superficies cilíndricas viene realizandose como primitivo y único procedimiento del tubo a esmerilar, teniendo por consi-



JUN 1948 .
siguiente la notable particularidad del completo perfeccionamiento y reducidísimo tiempo en que la misma ejecuta referido proceso.

20 Esta máquina presenta la ventaja que elimina los golpes y deficiencias, que por el tacto manual, reconocidamente variable, aun tratándose del mas experto operario es imprescindible observar en superficies circulares.

25 Además, con ella queda excluido el excesivo esfuerzo corporal, ya que accionando el tubo a esmerilar, con una ligera presión hacia ambos lados, es suficiente para el total acabado del mismo.

30 Otra primordial ventaja, es que evita la formación de la atmosfera impura y extremadamente perjudicial, que por fricción de los diversos metales en proceso de pulido con fieltros viene produciéndose. Por ambos lados de la máquina es expulsado cayendo por su peso natural, el oxido y esmeril pulverizado, evitando por este procedimiento la absorción de polvo altamente tóxico y propagador en diversos casos de la conocida enfermedad silicosis.

35 Consiste esta máquina en una base, con su correspondiente soporte, en la que vá montado sobre cojinetes el bloque esmerilador que es accionado mediante las poleas, provistas en su eje, por un motor eléctrico montado tambien en la misma máquina.

40 El bloque esmerilador de sección circular presenta una caja de sección cuadrada en el sentido de un diametro, y en dicha caja entran por cada extremo opuesto los dos bloques de esmeril de sección cuadrada con una de sus caras presentando la conveniente curvatura.

45 Sobre cada bloque de esmeril presiona un muelle mediante un tornillo con su tope calado en el cuerpo del bloque esmerilador.

50 En los dibujos adjuntos se representa a título de ejemplo la máquina de referencia, y en ellos la Fig. 1 es la planta y alzado del conjunto de la máquina, la Fig. 2 es el bloque esmerilador tambien en planta y alzado, y la Fig. 3 es



JUN 1919.

184337

una sección y despiece del bloque.

En dicha figuras,

55

A - señala el bloque de esmeriles,

B - los soportes de cojinetes,

C - el motor eléctrico de 1 HP,

D - un cojinete,

E - una palanca,

F - tornillo presionador de esmeriles,

60

G - tope de caja,

H - muelle presionador,

I - bloque esmeril y

J - cabeza de muelle.

65

En la construcción de esta máquina puede entrar toda clase de materiales apropiados a sus distintas partes, y los diferentes elementos que la integran pueden presentar las variantes constructivas que no alteren la esencialidad de la invención.

N O T A

R e i v i n d i c a c i o n e s

En resumen, se reivindica como objeto de esta Patente de invención:

75

1ª Máquina esmeriladora de tubo extensible esencialmente constituida por una base que lleva un bloque esmerilador en forma de tambor montado sobre sus correspondientes soportes y cojinetes, provistos de poleas para su accionamiento por un motor eléctrico que tambien vá instalado en la misma base.

80

2ª.- En la máquina a que se refiere la reivindicación anterior el que el blòque esmerilador de sección circular, perforado en el sentido de su eje, presenta un hueco o caja



JUN. 1948

de sección cuadrada en la dirección de un diámetro.

85 3ª.- En la máquina a que se refieren las reivindicaciones anteriores, el que en la perforación de sección cuadrada en sentido diametral de que vá provisto el bloque esmerilador se alojan d-os bloques de esmeril en forma de prismas rectos de sección cuadrada, con una de sus caras cuadradas de superficie curva, las cuales enffentadas presionaran para trabajar esmerilando el tubo que entre ellas se haga pasar hacia uno y otro lado.

90 4ª.- En la máquina a que se refieren las reivindicaciones anteriores el que la presión de los bloques de esmeril que en el interior del bloque esmerilador es conseguido mediante la disposición de unos muelles y unos tornillos que aprietan a estos, sirviendole de tuercas a los tornillos unas placas que se montan en sus correspondientes ranuras practicadas en el cuerpo del bloque esmerilador.

5ª.- "Maquina esmeriladora de tubo extensible".

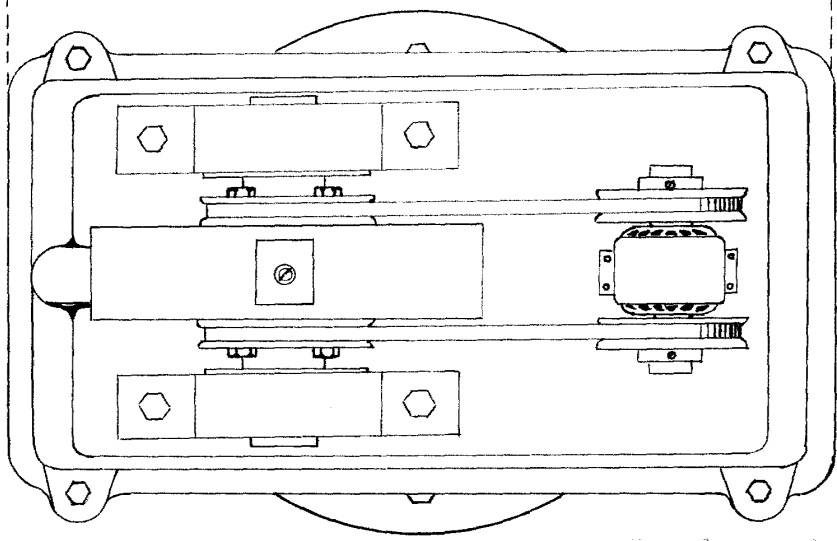
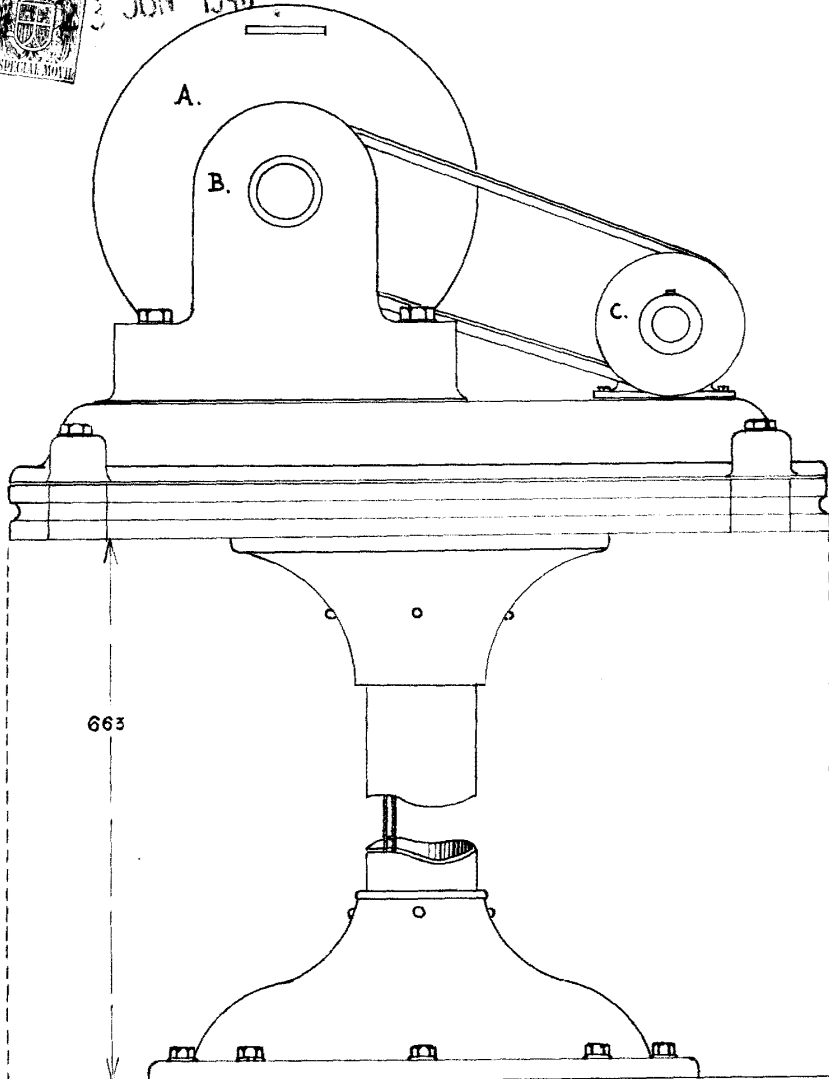
100 Todo en sustancia según se describe em la presente memoria y representa en los dibujos adjuntos, constando la memoria de cuatro hojas foliadas, mecanografiadas por una sola cara, numeradas cada cinco lineas y tres hojas de dibujos.

Madrid, 28 de Junio de 1948.

MANUEL MORA
P. P.



JUN 1948



Escritura n.º 1.º 1948
Escritura n.º 2.º 1948
Peter K. ...



20 JUN 1948

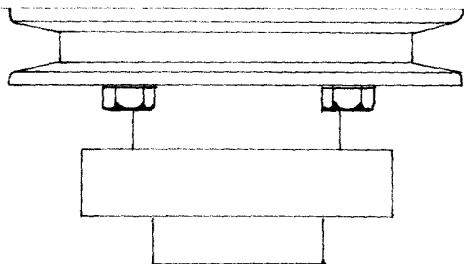
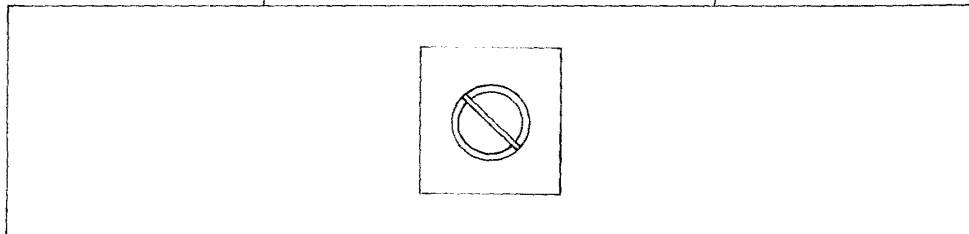
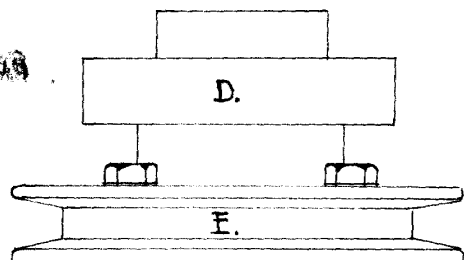
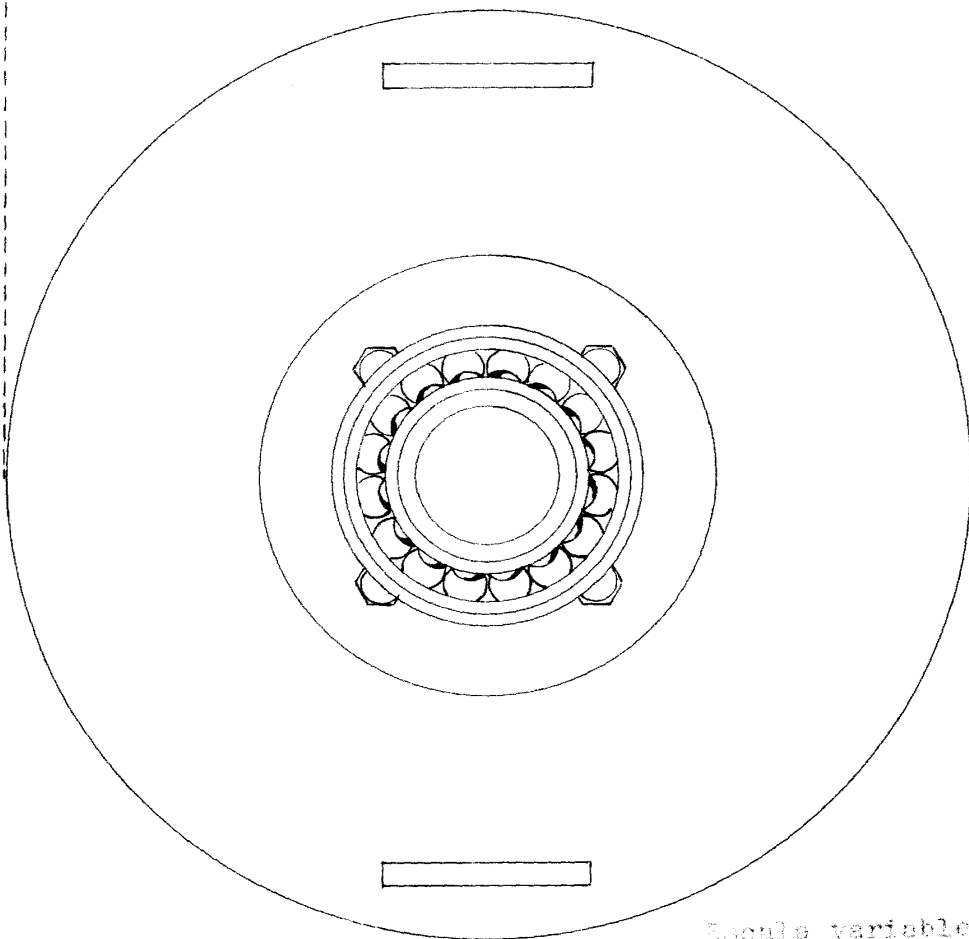


Fig. 2



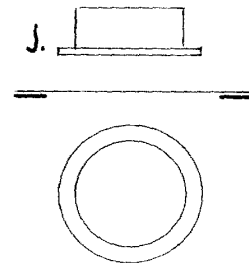
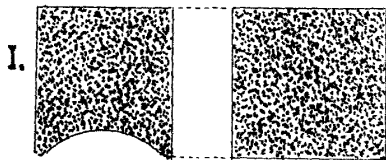
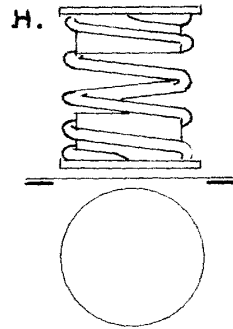
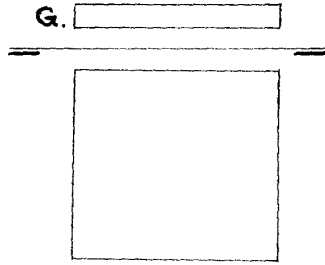
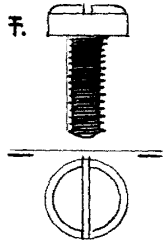
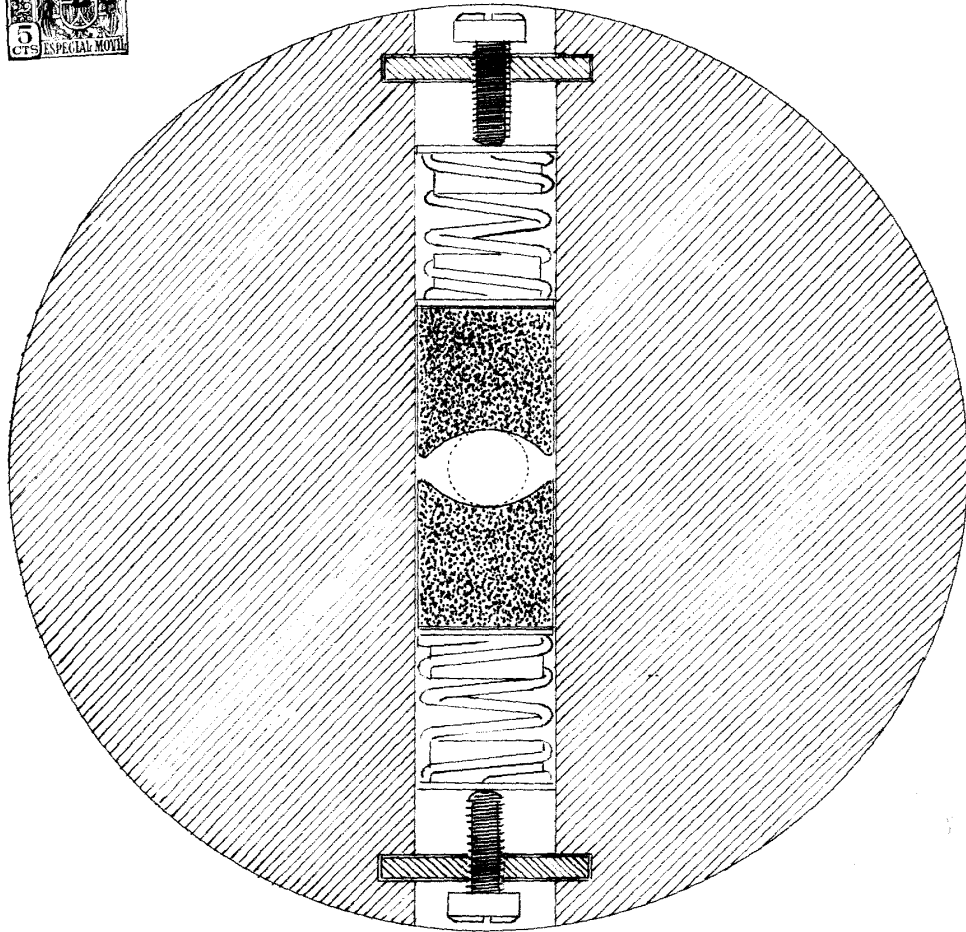
Escala variable

Madrid, 20 de Junio de 1948

Pejon Ferrnandez



JUN 1949



Ernesto S. ...