

11-9-74

184284
MODELO DE UTILIDAD

184284



184284

A 47 B

MEMORIA DESCRIPTIVA

Sobre:

"MESA PERFECCIONADA CON MUEBLE DE SERVICIO LATERAL DES-
PLAZABLE Y ORIENTABLE".

Solicitantes: D. FELIX ILLARRAMENDI MURUAMENDIARAZ, con -
domicilio en Avda. Monseñor Irizar, s/n. --
ORMAIZTEGUI (Guipuzcoa). y
D. NINO MATTEUCCI SANSONI, con domicilio en
Mayor nº 15 - SAN SEBASTIAN.

11:09:74

184284 30



El Modelo de Utilidad al que corresponde esta Memoria Descriptiva y para el que se solicita privilegio de explotación industrial en exclusiva para todo el territorio nacional, concierne a una mesa perfeccionada, una de cuyas más importantes características consiste en estar provista de un mueble de servicio desplazable, cuya posición puede ser orientada además, de acuerdo con las necesidades de utilización.

Esta mesa se caracteriza por su línea moderna y sencillez constructiva, respondiendo al propio tiempo a las exigencias de la racionalización del trabajo en función del hombre y su ambiente.

La originalidad del diseño de los elementos que constituyen el conjunto obedece a una serie de exigencias del operador mismo, como pueden ser:

La posibilidad de obtener libertad de movimiento por debajo de la encimera que cubre la mesa, en cuanto a la salida y entrada con uso de sillas giratorias, sin necesidad de desplazar la silla, debido a la falta de patas verticales en las zonas perimetrales.

La eventualidad de transformación del mueble de una solución con apoyapiés en otra sin apoyapiés, mediante la simple operación de cambiar la orientación del arco central del soporte.

La previsión del elemento de servicio desplazable aporta también, por su condición de orientable y la propia de poderse deslizar una serie interminable de ventajas al operador. De hecho, además de contar con un servicio suplementario, posibilita la instalación del mueble incluso en ambientes reducidos, pues puede estar alojado casi totalmen

18428430



te, si así se precisa, en la zona inferior de la encimera.-
Esta característica la confieren la posibilidad de autodi-
mensionarse, ya que en ambientes reducidos se mantendrá en
posición recogida y en los amplios en posición abierta, - -
5. dando al ambiente en cada caso la más equilibrada relación
dimensional, con la total eficiencia de todos los elementos
de servicio, tales como cajones, estantes, etc.,

Como es natural este elemento lateral puede ser -
realizado en distintas versiones, por ejemplo dotado de ca-
10. jones y hueco con balda, todo cajones, con o sin puerta, --
con fichero total o parcial, con servicio en una sóla cara
o en las dos, etc., así como es factible que, al igual que
la encimera de la mesa, se fabrique en madera, laminados --
plásticos o en chapa metálica. El soporte podrá ser asimis-
15. mo de acero cromado, como de aluminio o acero inoxidable.

En cuanto se refiere al aspecto estético, merece-
ser destacado el valor que adquiere el conjunto de acuerdo-
con sus características generales, pudiendo ser utilizado -
además de como mesa de trabajo, como mesa para reuniones --
20. de gran calidad, aumentando simplemente el número de los --
soportes.

Para una mejor comprensión del objeto y únicamente
a título de ejemplo no limitativo, se acompañan unos dibu-
jos en los que:

25. La figura 1ª, representa la vista lateral, en al-
zado, de la mesa perfeccionada de la invención.

La figura 2ª, representa, también en alzado, la -
vista frontal de la misma mesa.

La figura 3ª, representa en detalle el sistema de
30. suspensión del elemento lateral móvil.

9974

184284 30



La figura 4ª, muestra en despieza una posible --
realización del soporte de sustentación de la misma mesa.

Sobre estas ilustraciones y en la subsiguiente --
descripción los elementos componentes del conjunto y sus --
5. partes principales, han sido designados de acuerdo con la --
nomenclatura siguiente:

- 1.- Encimera o tapa.
- 2.- Perfil central del soporte.
- 3.- Perfiles laterales del mismo soporte.
10. 4.- Elemento de servicio.
- 5.- Ruedas giratorias.
- 6.- Saliente de plástico.
- 7.- Guia.

Haciendo referencia constante al ejemplo represen
15. tado en los dibujos, la mesa perfeccionada de la invención--
está constituida fundamentalmente por una encimera o tapa--
-1-, que se acopla funcionalmente sobre un soporte de sus--
tentación y apoyo al suelo, constituido a base de elementos
que ensamblan entre sí y puede estar eventualmente formado --
20. por perfiles tubulares en "U" de los cuales uno -2-, cerrado
por uno de sus lados longitudinales, ocupa la posición cen--
tral, desarrollándose en el mismo sentido longitudinal, pu--
diendo acoplarse sobre las ramas laterales del mismo otro u--
otros perfiles -3-, también en "U", que ocupan posiciones di
25. vergentes y son los puntos de apoyo laterales del conjunto.

Esta clase de soporte permite establecer distintas
combinaciones entre sus elementos, por ejemplo invirtiendo --
la posición del perfil central, etc., con el fin de conseguir
un mejor aprovechamiento del espacio situado debajo de la --
30. encimera o tapa -1- para el acoplamiento de los distintos --

11:074

184284 30



tipos de sillas, de acuerdo con las necesidades de utilización de cada momento. La figura 4ª, muestra gráficamente -- la realización de una de éstas posibilidades.

5. Asimismo podrá variar la forma del soporte, siempre con la misma finalidad de mejorar las condiciones de -- utilización, por ejemplo, para lograr un espacio apoyapiés, etc.

10. A la encimera o tapa -1- y por su cara inferior, se articula el elemento de servicio -4-, formado por un -- cuerpo preferentemente rectangular que por uno de sus lados descansa apoyando sobre el suelo a través de ruedas giratorias -5-, mientras por el lado opuesto, que carece de patas, se integra en suspensión de dicha encimera -1- a través de un saliente de plástico -6-, que se incluye en una guía -7-,
15. solidaria a la referida encimera, en tal forma que es posible su desplazamiento y al propio tiempo la rotación en -- cualquier punto de la mencionada guía.

20. Así el operador tiene la posibilidad de situar este elemento -4- en el punto necesario en cada caso, bien -- acercándolo a sí o desplazándolo hacia otro mueble, bien aproximándolo a una segunda persona, etc. etc.

25. Serán variables las circunstancias de tamaño, forma y material particularmente referidas a cada uno de los -- elementos que integran el conjunto de la mesa, en el que -- podrá ser variado todo aquello que no suponga una alteración de la esencialidad del objeto expuesto en la descripción -- precedente, la cual deberá ser tomada en su más amplio sentido y no como una limitación de posibilidades de realización.

N O T A

30. El Modelo de Utilidad que se solicita por veinte-

9:9:74

184284



años para España, de acuerdo con la vigente Legislación, -
deberá recaer sobre: "MESA PERFECCIONADA CON MUEBLE DE SER-
VICIO LATERAL DESPLAZABLE Y ORIENTABLE", según las caracte-
rísticas esenciales de las siguientes:

R E I V I N D I C A C I O N E S

5.
10.
15.
20.
25.
30.
- 1ª.- Mesa perfeccionada con mueble de servicio -
lateral desplazable y orientable, caracterizada por estar-
constituída por una encimera o tapa de material y dimensio-
nes convenientes, acoplada funcionalmente sobre un soporte
que la apoya sobre el suelo, cuyo soporte está formado a -
base de perfiles que ensamblan entre sí en forma que man-
tienen por debajo de la encimera y en su zona periférica -
suficientes espacios libres para posibilitar la colocación
de cualquier tipo de silla, estando articulado por la cara
inferior de la encimera y en uno de sus laterales, un ele-
mento de servicio, de forma preferentemente rectangular, -
interiormente distribuido de manera conveniente y que man-
tiene con respecto al conjunto posibilidad de desplazamien-
to y orientación posicional.
- 2ª.- Mesa perfeccionada con mueble de servicio -
lateral desplazable y orientable, según la reivindicación-
1ª, caracterizada porque el elemento de servicio descansa-
por uno de sus lados en el suelo en apoyo sobre ruedas gi-
ratorias, mientras por el lado opuesto se dispone suspendi-
do de la propia encimera o tapa a través de un saliente de
plástico que encaja en una guía solidaria a la cara infe-
rior de aquella, sobre la que puede rotar en cualquier án-
gulo de giro, lo que permite la adopción de múltiples posi-
ciones con relación al conjunto de la mesa.
- 3ª.- "MESA PERFECCIONADA CON MUEBLE DE SERVICIO -

11:09:74

184284 30



LATERAL DESPLAZABLE Y ORIENTABLE™.

Según queda sustancialmente descrito en la presente Memoria Descriptiva, que consta de siete hojas, escritas a máquina por una sola cara y acompañada de dibujos.

5.

Madrid, 30 SEP. 1972

D. FELIX ILLARRAMENDI MURUAMENDIARAZ
D. NINO MATTEUCCI SANSONI

P.P.

FRANCISCO GARCIA CABRERIZO
P.P.

[Handwritten signature]
Firmado M. Dolores Jacquard

FELIX ILLARRAMENDI MURUAMENDIARAZ
NINGO MATTEUCCI SANSONI

184284

184284

Hoja Unica

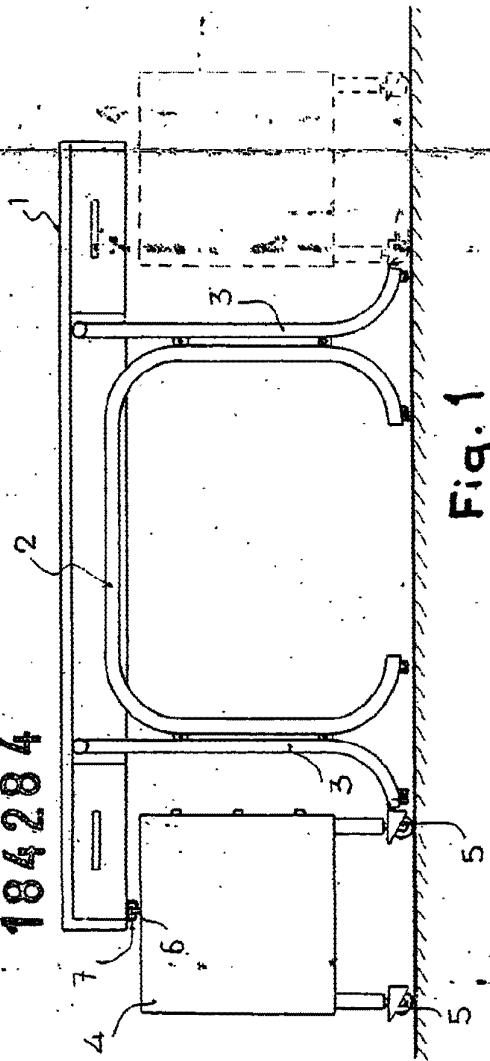


Fig. 1

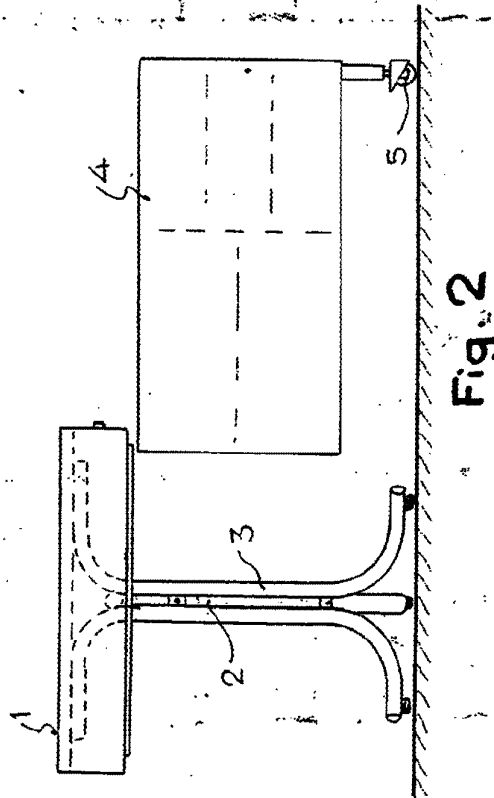


Fig. 2

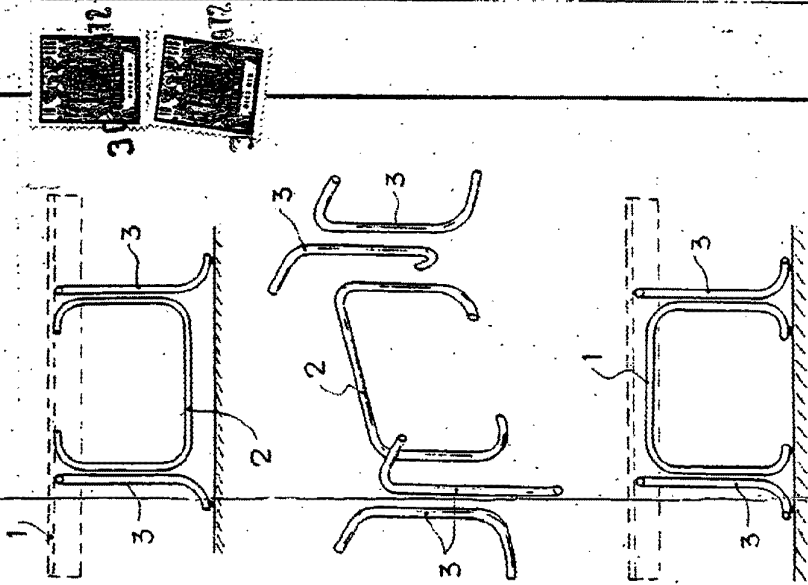


Fig. 3

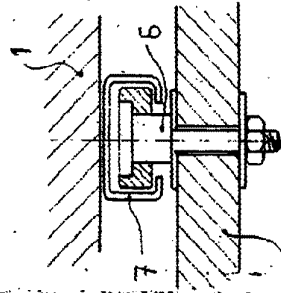


Fig. 4

Madrid, 30 SEP. 1972
FELIX ILLARRAMENDI MURUAMENDIARAZ
NINGO MATTEUCCI SANSONI
P. R.

FRANCISCO GARCIA CABRERIZO
P. R.

Firmado
Firmado: Copiares, izquierda

Escala variable