

184069



26. SE

SECCION TECNICA
 CLASIFICACION I. P. C.
 CLASE F16 E04
 SUBCLASE S C

MEMORIA DESCRIPTIVA

=====

Correspondiente a la solicitud de registro de Modelo de -
 Utilidad que, por veinte años, se solicita para todo el te-
 rritorio nacional, a favor de la firma SEPARATOR, S.A., de
 nacionalidad española, residente en Madrid, Claudio Coello
 núm. 77, - - - - -

p o r

"JUEGO DE PERFILES PARA SOPORTE Y RETENCION DE PLACAS DE -
 VIDRIO O PANELES OPACOS"

=====

El Modelo de Utilidad a que se refiere la presente Memo-
 ria, se destina a garantizar la explotación y la propiedad
 exclusivas, en todo el territorio nacional, de un juego de
 perfiles para soporte y retención de placas de vidrio o de
 paneles opacos.



10

El juego de perfiles que se presenta está especialmente destinado a la organización de mamparas y tabiques provisionales de compartimentación de locales basados en una estructura metálica que se forma con un perfil horquillado que permite componer un conjunto hueco con doble pared vista formada con placas de vidrio o paneles opacos.

15

El perfil esencial del juego según el Modelo es un taco que, colocado en posición superior e inferior así como en la o las intermedias que sean necesarias para retener los bordes verticales de los paneles o placas, pudiendo ir separados o bien dispuestos a continuación unos de otros, acoplado mediante unos entrantes y salientes de extremos.

20

Las fijaciones de estos tacos-soporte entre sí o a los perfiles de la estructura metálica se llevan a cabo por medio de pletinas o de escuadras metálicas y tornillos pasantes, en beneficio de lo cual, cada uno de los citados tacos-soporte lleva realizados en su nervio central varios agujeros pasantes, tres horizontales transversales y uno vertical axial.

25

Dicho taco-soporte dispone, en los lados de cada uno de sus extremos, de dos nervios protuberantes destinados a servir de respaldo al panel o placa y dispuesto centrado entre ellos va un saliente horquillado que lleva unos dientes enfrentados en los extremos de sus ramas, capaces de flexión por causa de que el material que se elige para construir la pieza es un plástico de alta resistencia como el nylon.

30

35

Los paneles o placas son mantenidos apoyados contra los nervios del taco-soporte por la acción de un junquillo retenedor con sección en forma de "T", cuyo tramo central está provisto de salientes dentados y se introduce en uno de

18400028



los horquillamientos del taco-soporte, mientras que el tra
vesaño dispone en sus extremos de dos cajas a cola de mila
no en cada una de las cuales se acopla el talón de un jun
40 quillo empujador de formas especiales, dotado de dos aris
tas paralelas con las que toma contacto elástico sobre la
superficie de la pñaca o panel. De manera preferida, el -
junquillo retenedor se construye con aluminio embellecido
mediante anodizado de sus superficies vistas, mientras que
45 el junquillo empujador se construye con un material plásti
co elástico y flexible como el neopreno.

Para mejor comprensión del objeto y sólamete a título
de ejemplo, se adjunta una hoja de planos en la que:

La fig. 1a, representa la sección vertical parcial de -
50 la estructura metálica de una mampara que comprende la vis
ta lateral del juego de perfiles según el Modelo.

La fig. 2a, representa la sección por A-A de la fig. 1a

La fig. 3a, representa la vista lateral del taco-soporte

La fig. 4a, representa a mayor escala la sección del -
55 junquillo retenedor.

La fig. 5a, representa, también a mayor escala, la sec
ción del junquillo empujador.

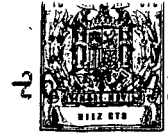
Con referencia a las citadas ilustraciones, podemos ver
el perfil horquillado -1- y el perfil distanciador -2- que
60 forman parte de la estructura metálica y que pueden presen
tar diferentes secciones además de las que se representan
en la fig. 1a, siempre y cuando el último de ellos permita
que se le adscriban por medio de remaches -3- una pareja -
de escuadras -4- dispuestas simétricamente comprendiendo -
65 entre ellas el taco-soporte -5-, que así resulta atestado
contra el dicho perfil distanciador -2- y suspendido de él
por medio de un tornillo pasante -6- que atraviesa su espe



sor y el de las alas descendentes de las dos escuadras -4-

70 El taco-soporte -5- es un perfil de corta longitud que presenta en conjunto una sección tubular sensiblemente rec-
tangular cuyo espacio interior está dividido en dos partes
iguales por medio de un tabique transversal que está cruza-
do horizontalmente por tres agujeros transversales -5a- y
75 verticalmente por un agujero longitudinal -5b- cuyo eje se
superpone con el geométrico de la pieza. En la zona extra-
ma de los lados menores sobresalen cuatro nervios longitu-
dinales -5c- sobre los que, en el montaje, se apoyan las -
placas o paneles -7-. En la parte superior, dispone de un
entrante -5d- que se corresponde con un saliente inferior
80 -5e- y que permite el acoplar un taco-soporte a continua-
ción de otro hasta componer la longitud total deseada, ac-
oplamiento que se asegura por medio de una varilla o tiran-
te (no expresado) que se hace pasar por los agujeros axia-
les -5b- situados en prolongación y se asegura con tuercas
85 en los extremos debidamente roscados. En la parte central
de cada uno de los lados menores, centrado entre los ner-
vios -5c-, va dispuesto un saliente horquillado -5f- cuyo
espacio entre ramas dispone de dientes enfrentados en los
extremos de las mismas, los cuales dientes tienen la misión
90 de sujetar el tramo central -8a-, también dentado, del jun-
quillo retenedor -8-.

95 Según puede verse en detalle sobre la fig. 4a, el jun-
quillo retenedor -8- posee una sección en forma de "T", cu-
yo tramo central -8a- está provisto lateralmente de salien-
tes dentados, mientras que el travesaño -8b- lleva solida-
rias en sus extremos interiores dos cajas a cola de milano
-8c- en cada una de las cuales se acopla el talón -9a- de
un junquillo empujador -9- cuya cabeza lleva realizada una



100

concauidad central que determina la presencia de dos aristas laterales salientes -9b- con las que toma contacto elástico sobre la superficie de la placa o panel -7- cuyos bordes quedan así cubiertos y no hace falta que estén pulidos, (fig. 2a).

105

Para el montaje, una vez debidamente colocados verticalmente alineados los tacos-soporte -5-, cubriendo o no toda la longitud de la unión, las placas de vidrio o los paneles opacos -7- se disponen apoyados sobre los nervios -5c- y se sujetan por la fijación de un junquillo retenedor -8- por medio de su tramo central dentado -8a- en el interior del saliente horquillado -5f- correspondiente y a través de los junquillos empujadores -9- debidamente acoplados en los extremos del citado junquillo retenedor -8-.

110

115

Son variables las circunstancias de tamaño, forma y material particularmente referidas a cada uno de los elementos que integran el juego de perfiles, en el que podrá ser variado todo aquello que no suponga una alteración de la esencialidad del objeto expuesto en la pasada descripción, la cual, deberá ser tomada en su más amplio sentido y no como una limitación de posibilidades de realización.

120

N O T A

EN RESUMEN: El Modelo de Utilidad que, por veinte años, se solicita para todo el territorio nacional, ha de recaer sobre las siguientes reivindicaciones:

125

1a.- "JUEGO DE PERFILES PARA SOPORTE Y RETENCION DE PLACAS DE VIDRIO O PANELES OPACOS", caracterizado por comprender un taco-soporte que se dispone en la unión verticalmente alineado con otros tacos iguales, situados juntos o distanciados, relacionados entre sí por medio de pletinas o un tirante que los atraviesa a todos ellos y adscritos a



130 los perfiles de la estructura metálica por medio de escua-
 dras y tornillos pasantes, cuyas escuadras llevan una de -
 sus alas remachada sobre el correspondiente perfil metáli-
 co de la estructura, y los cuales tornillos atraviesan con-
 juntamente el espesor del taco-soporte y el de las alas -
 135 descendentes de las dos escuadras.

2a.- "JUEGO DE PERFILES PARA SOPORTE Y RETENCION DE PLA-
 CAS DE VIDRIO O PANELES OPACOS", según la reivindicación -
 1a, caracterizado porque el taco-soporte es un perfil de -
 corta longitud que presenta en conjunto una sección tubular
 140 sensiblemente rectangular cuyo espacio interior está divi-
 dido en dos partes iguales por medio de un tabique trans-
 versal que está cruzado horizontalmente por tres agujeros -
 transversales y verticalmente por un agujero longitudinal
 cuyo eje se superpone con el geométrico de la pieza de la
 145 que, en la zona extrema de sus lados menores, sobresalen -
 cuatro nervios longitudinales sobre los que, en el montaje
 se apoyan los bordes de las placas o paneles a retener.

3a.- "JUEGO DE PERFILES PARA SOPORTE Y RETENCION DE PLA-
 CAS DE VIDRIO O PANELES OPACOS", según las anteriores rei-
 vindicaciones, caracterizado porque el taco-soporte dispo-
 150 ne en su parte superior de un entrante que se corresponde
 con un saliente inferior y que permite el acoplar un taco-
 soporte a continuación de otro igual hasta componer la lon-
 gitud total deseada, acoplamiento que se asegura por medios
 155 apropiados (pletinas, varilla pasante, etc.) aprovechando
 para ello los agujeros de la pieza, en la parte central de
 cada uno de sus lados menores y dispuestos entre los ner-
 vios longitudinales de apoyo de los paneles, sobresale un
 saliente horquillado los extremos de cuyas ramas disponen
 160 de dientes salientes que enfrentan con los de la otra y -



que tienen la misión de sujetar el tramo central, también dentado, de un junquillo retenedor.

165 4a.- "JUEGO DE PERFILES PARA SOPORTE Y RETENCION DE PLACAS DE VIDRIO O PANELES OPACOS", según las anteriores reivindicaciones, caracterizado porque el junquillo retenedor posee una sección en forma de "T" cuyo tramo central ya citado está provisto lateralmente de salientes dentados para acoplar en el taco-soporte, mientras que el travesaño de la dicha "T" lleva solidarias en sus extremos interiores dos cajas a cola de milano en cada una de las cuales se acopla el talón de un junquillo empujador cuya cabeza lleva realizada una concavidad central que determina la presencia de dos aristas laterales salientes con las que toma contacto elástico sobre la superficie de la placa de cristal o panel opaco, cuyos bordes quedan así cubiertos y no necesitan estar pulidos.

170

175

5a.- Por último, se reivindica como objeto sobre el que ha de recaer el Modelo de Utilidad que, por veinte años, se solicita para todo el territorio nacional, - - - - -

180 p o r

"JUEGO DE PERFILES PARA SOPORTE Y RETENCION DE PLACAS DE VIDRIO O PANELES OPACOS"

185 Todo conforme queda expresado en la presente Memoria descriptiva, que consta de siete páginas, escritas a máquina por una sola cara, y dibujos que se acompañan.

Madrid, 26 de Septiembre de 1.972

P.A.
ANTONIO ARJONA
P. P.

Firmado por JUAN GUERRERO

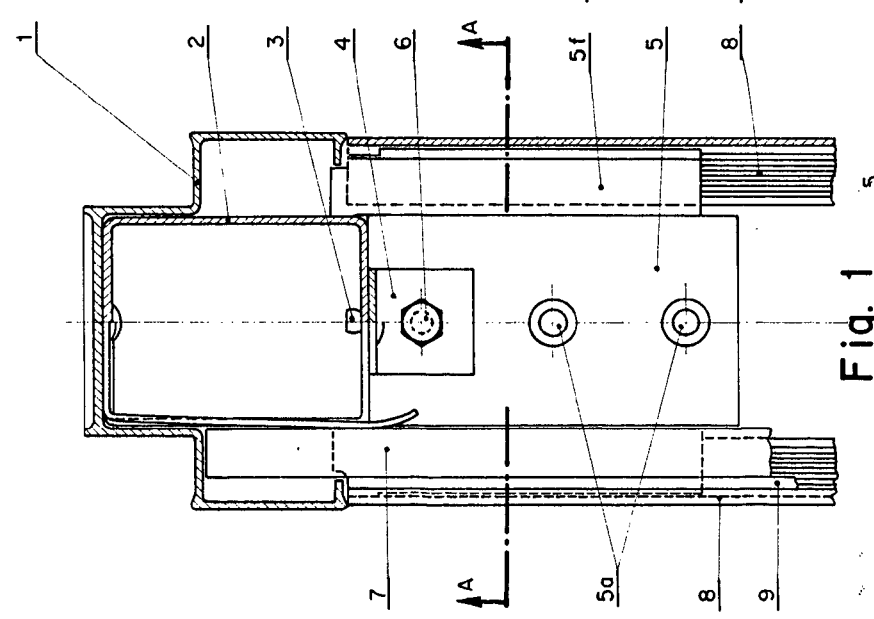


Fig. 1

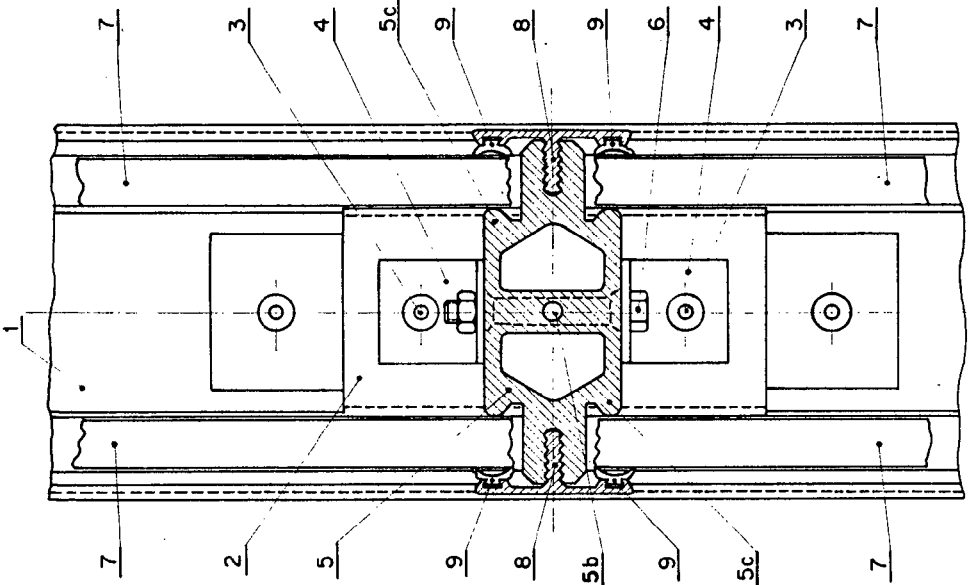


Fig. 2

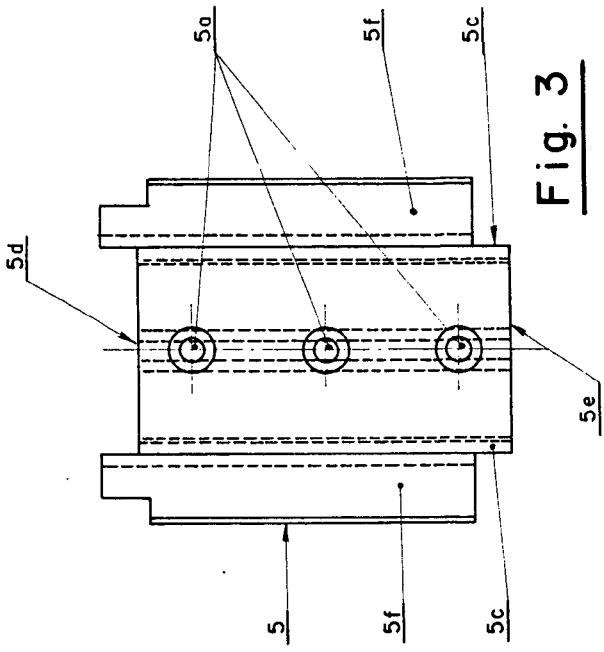


Fig. 3

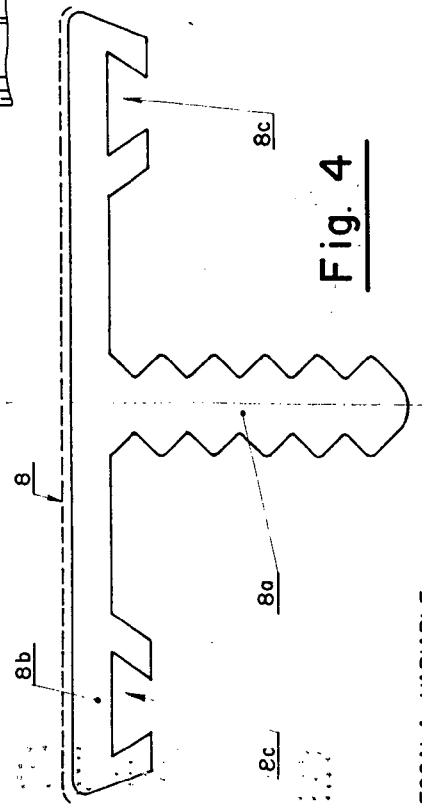


Fig. 4

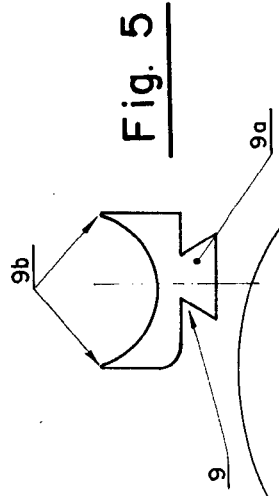


Fig. 5

Madrid, P. A. 26 SEP. 1972

INSTITUTO ESPAÑOL DE PATENTES

Juan Guerrero

Firmado JUAN GUERRERO