

24.9.74

184044



184044

SECCION TECNICA
CLASIFICACION I. P. C.
CLASE <u>B44</u> _____
SUBCLASE <u>C</u> _____

MEMORIA DESCRIPTIVA  
=====

Correspondiente a un Modelo de Utilidad por 20 años, para todo el territorio español, por: MODULO METALICO, a favor de Don Jesús Rivaya Riaño, de nacionalidad española, residente en Valencia, Escolano, nº 20.

--- == : oOo : == ---

El Modelo de Utilidad a que se refiere la presente Memoria, se destina a garantizar la explotación y la propiedad exclusivas, en todo el territorio nacional, de un módulo metálico decorativo.

5.-

Consiste el objeto en un elemento modular que presenta una superficie visible convenientemente decora



10.- da y unas patillas periféricas situadas en otro nivel que permiten la sujeción a un muro, tabique, paramento o plano-soporte de cualquier tipo, y su ensamble con otros módulos adyacentes para combinar junto con ellos una composición decorativa.

15.- Un módulo según el Modelo se construye partiendo de chapa de acero, latón, etc. que se recorta, troquela, conforma y punzona en una máquina de gran producción cual es la prensa, para obtener la pieza base que, posteriormente, es sometida a un idóneo proceso de desengrase para, después, transmitirle el elemento ornamental mediante la técnica adecuada a la forma y al material, seguido de un pasivado parcial aplicado a las partes que convengan para

20.- evitar su intervención en el siguiente proceso galvanoplástico mediante el que se fija por grabado electroquímico el elemento ornamental de decoración; tratamiento superficial que se complementa con otro con sales de ennoblecido y un tratamiento térmico después de haber limpiado mediante un

25.- disolvente adecuado el material de impresión utilizado. Finalmente, se procede al acabado mediante abrillantado o mateado, coloreado, laqueado, etc. según el aspecto final que se desee. El resultado es una pieza ornamental cuidadosamente terminada que permite componer motivos decorativos de gran belleza y duración adecuados para combinar o destacar con cualquier estilo de decoración.

35.- Estos elementos modulares pueden adoptar diferentes formas geométricas periféricas en su composición simple o bien consistir en una forma geométrica regular resultado de la coordinación agrupada de otras formas regulares que -



se repiten o combinan.

Para simplificar la descripción del objeto, vamos a centrar la misma sobre un módulo metálico decorativo de planta cuadrada, sin que ello suponga una limitación.

40.- Para mejor comprensión del objeto y sólomente a título de ejemplo, se adjunta una hoja de planos en la que:

La figura 1, representa la vista superior en planta de un módulo según el Modelo, en cuya cara visible no se ha expresado ningún motivo decorativo.

45.- La figura 2, representa la sección transversal por A-A de la figura 1.

La figura 3, representa la vista frontal de la posición de ensamble de dos módulos análogos al representado en la figura 1.

50.- Refiriéndonos a dichas ilustraciones, podemos ver que el elemento modular que se preconiza comprende un cuerpo embutido -1-, con una profundidad adecuada y adoptando cualquier forma periférica conveniente, de cada uno de cuyos bordes sobresalen al menos dos pestañas -2- dobladas a escuadra para quedar paralelas al fondo, cada una de ellas provista de agujeros para paso de los clavos o tornillos de fijación.

55.- Es de notar la característica disposición de las citadas pestañas -2- sobre los dos bordes de la pieza respectivamente paralelos; las de cada lado forman un almenado cuyos espacios están previstos para alojar a las pestañas del otro lado perteneciente a un panel que se disponga adyacente (ver figura 3); y ello no sólomente en anchura sino también en altura, para lo cual y según pueda observarse en la

60.-



184044

- 4 -



- 65.- figura 2, los bordes de los lados de la pieza están rebajados en los espacios entre pestañas, con lo que consigue que todas las pestañas -2- y, por tanto, las superficies visibles de todos los fondos de los cuerpos embutidos -1- se encuentren situadas sobre dos únicos planos paralelos entre sí.

- 70.- Para aclarar conceptos, volvemos a repetir que las formas periféricas de los módulos, según el Modelo, además de cuadradas, pueden ser rectangulares, triangulares, rombales, trapeciales, exagonales, etc. etc., siempre y cuando sus formas no sean obstáculo para que el perímetro de la composición o panel decorativo de conjunto adopte la figura deseada.

- 75.- Son variables las circunstancias de tamaño, forma, material y, en general, todas aquellas que no supongan una alteración de la esencialidad del objeto expuesto en la pasada descripción, la cual deberá ser tomada en su más amplio sentido y no como una limitación de posibilidades de realización.

- 80.- = N O T A =
- 85.- El Modelo de utilidad que se solicita recaerá sobre las particulares características de las siguientes

= REIVINDICACIONES =

- 90.- 1ª - Módulo metálico que se construye con chapa troquelada, decorada, recubierta, grabada y tratada superficialmente, caracterizado por comprender un cuerpo embutido con una profundidad adecuada y adoptando cualquier forma periférica conveniente, en cada uno de cuyos bordes sobresalen al -



95.- menos dos pestañas dobladas a escuadra para quedar paralelas al fondo, cada una de ellas provista de agujeros para paso de los clavos o tornillos de fijación a la pared, paramento o bastidor de soporte.

100.- 2ª - Módulo metálico según la reivindicación 1ª, caracterizado porque la disposición de las pestañas sobre dos bordes de la pieza respectivamente paralelos dejan en uno de ellos unos espacios adecuados para alojar las pestañas del otro lado pertenecientes a otro panel que se disponga adyacente; y ello no sólo en anchura sino también en altura, para lo cual los bordes de los lados de la pieza están rebajados en los espacios entre pestañas, con lo que se consigue que todas las -

105.- pestañas de una composición o panel decorativo organizado con módulos adyacentes y, por tanto, las superficies visibles decoradas de todos los fondos de los cuerpos embutidos de los mismos, se encuentren situadas sobre dos únicos planos paralelos entre sí.

110.-

3ª - MODULO METALICO

Madrid, 25 de Septiembre de 1.972

VICENTE OCHOA  
F.P.



25

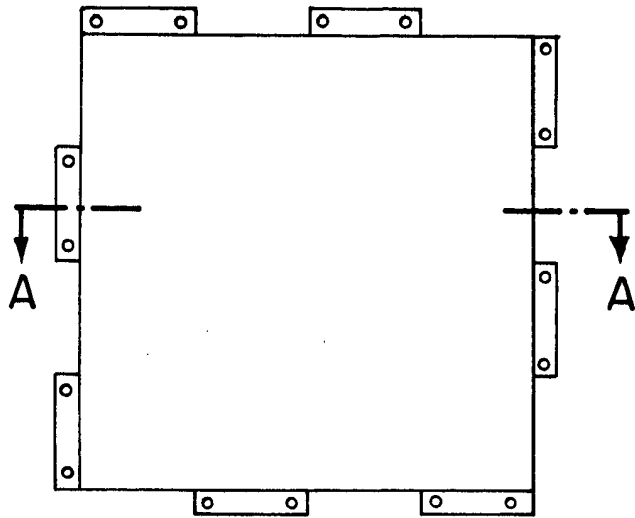


Fig. 1

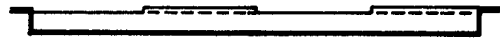


Fig. 2

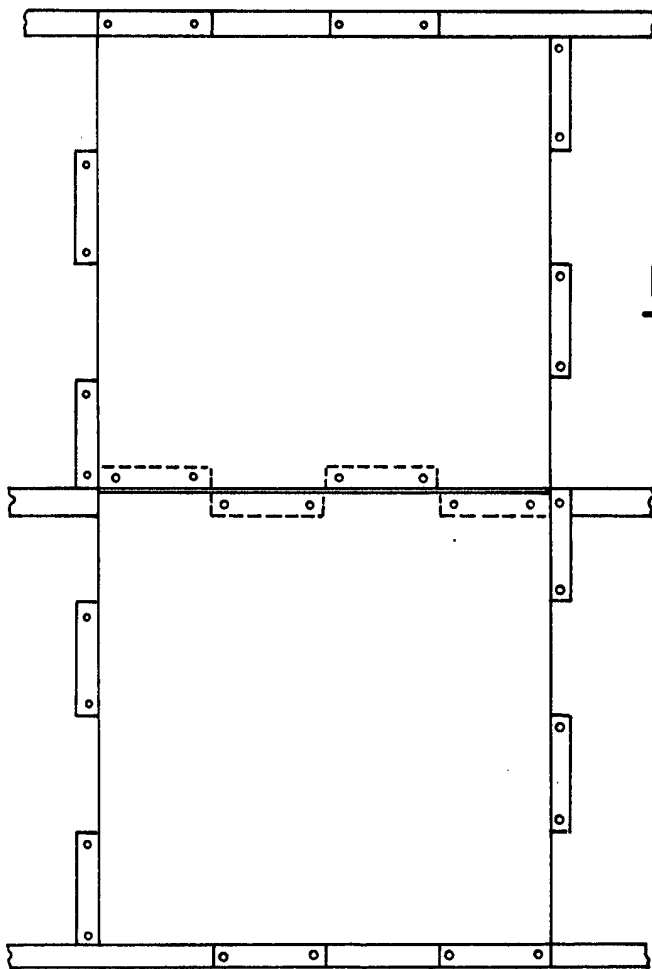


Fig. 3

ESCALA VARIABLE

25 SET. 1972

VICENTE GONZALEZ

A handwritten signature in black ink, appearing to be "Vicente Gonzalez", written over the printed name.