

184030



184030

184030

MEMORIA DESCRIPTIVA

que se acompaña a la solicitud de una patente de introducción por diez años en España, por: "Brazo-soporte para lampara para quirofano, clinica y otros usos" a favor de D. José Guaza Kopp, residente en Madrid, calle de Martin de los Heros, 62.

-----

La presente patente de introducción, se refiere a brazo-soporte para lamparas, de principal aplicación en los quirofanos y clinicas sin limitación de aplicación para otros usos. Los aparatos así mejorados, son conocidos en los Estados Unidos de America y los fabrica Operay Laboratories Inc. y por sus favorables características, consideramos de inter-  
5 res proteger su introducción en España.

Esencialmente, el brazo-soporte objeto de esta patente, consiste en un tubo o barra horizontal 1, en el cual, en un punto conveniente de su longitud se encuentra una rotula 2, con pieza de fijación 11, en la que puede bascular dicho brazo, en uno de cuyos extremos se encuentra un  
10 peso 3, que equilibra el peso de la lampara dispuesta al otro extremo y montada en una horquilla 4, en la que puede bascular la lampara.

Según tamaño, forma y peso de la lampara, en un punto conveniente de ella se fija un extremo de la varilla 5, el otro extremo de la cual



15 se fija a la biela 6, (fig. 2) de la rueda dentada 6, o directamente con  
dicha rueda dentada, la que engrana con el sinfín 7, el que mandado por  
el pomo 8, al girar, mueve dicha rueda dentada 6, la que al girar en uno  
u otro sentido, desplaza de la vertical el punto de sujeción de la vari-  
20 lla 5, a la biela 6, o a la rueda dentada 6; el movimiento de dicha vari-  
lla 5, produce el de la lampara a la que está sujeto el otro extremo, cu-  
yo movimiento se aprovecha para dirigir con precisión el foco de luz de  
la lampara.

25 Para la mayor amplitud de movimientos de la lampara, el citado  
brazo horizontal 1, (fig. 1) por medio de la pieza de enlace 11, se fija  
en el brazo 9, curvado en forma de Z mas o menos pronunciada. Cuando se  
instala en techos altos, el brazo curvado se une a una parte recta en la  
que puede girar en su unión 10, y se fija al techo con el plafón 12.

N O T A  
-----

30 La presente patente de introducción, comprende las siguientes  
reivindicaciones:

35 1.- Brazo-soporte para lampara para quirofano, clinica y otros  
usos, caracterizado porque dicho brazo-soporte en su parte vertical está  
2 veces curvado en angulos convenientes, según sea la altura del techo y  
radio de aplicación que haya de darse a la lampara, cuyo brazo puede gi-  
rar en su unión con el plafón o carril-soporte que lo fija al techo, o  
bien, como la figura 1 indica, puede ir unido a un trozo recto, fijo en  
el plafón o carril-soporte de la lampara.

40 2.- Brazo-soporte para lampara para quirofano, clinica y otros  
usos, caracterizado por el sistema de accionamiento de la lampara que bas-  
culante en la horquilla dispuesta en uno de los extremos del brazo hori-  
zontal basculante, puede moverse para dirigir su foco por medio de una  
rueda o bieleta que dispuesta en un punto conveniente del brazo horizo-  
45 tal, mueve en uno ú otro sentido dicha lampara por medio de una varilla,  
pletina o tubo, uno de cuyos extremos está unido a la rueda o bieleta y  
el otro extremo a la lampara; pudiendo dicha rueda de movimiento ser den-

184030

3.-

184030



tada para ser movida por un sinfín, como ilustra la figura 2, o bien, pudiendo hacerse girar directamente por su propio eje ó otro sistema.

3.- Brazo-soporte para lampara para quirofano, clinica y otros usos, según se describe y reivindica en la presente memoria descriptiva y se ilustra con los dibujos que se acompañan.

50

Consta esta memoria de 3 hojas foliadas y escritas por una sola de sus caras, a maquina.

Madrid, a 2 de Octubre de 1948

184030

Escala variable.

184030

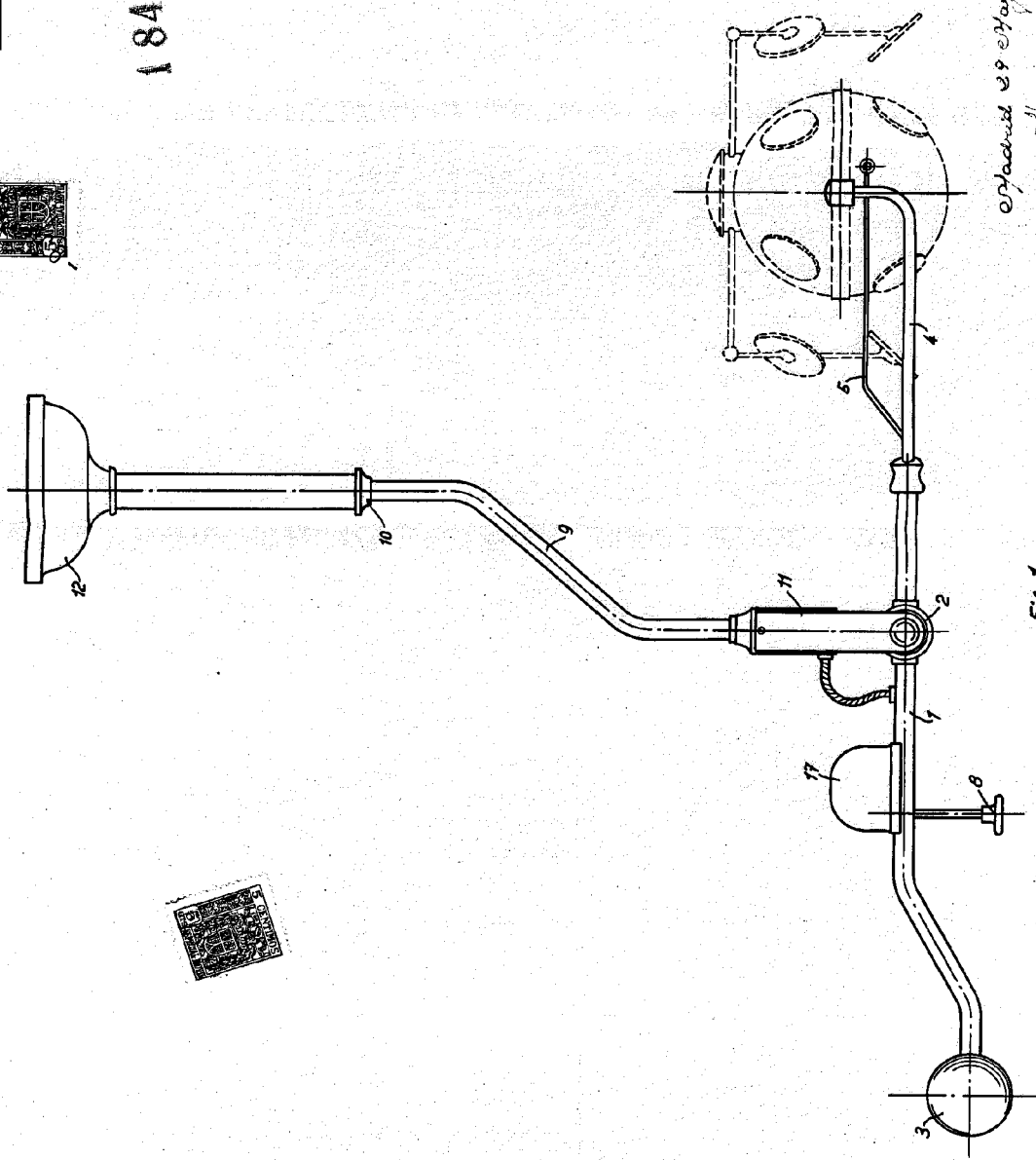
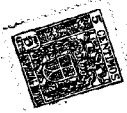


Fig. 1.

exp. 29 Mayo 1948

*Guaza*

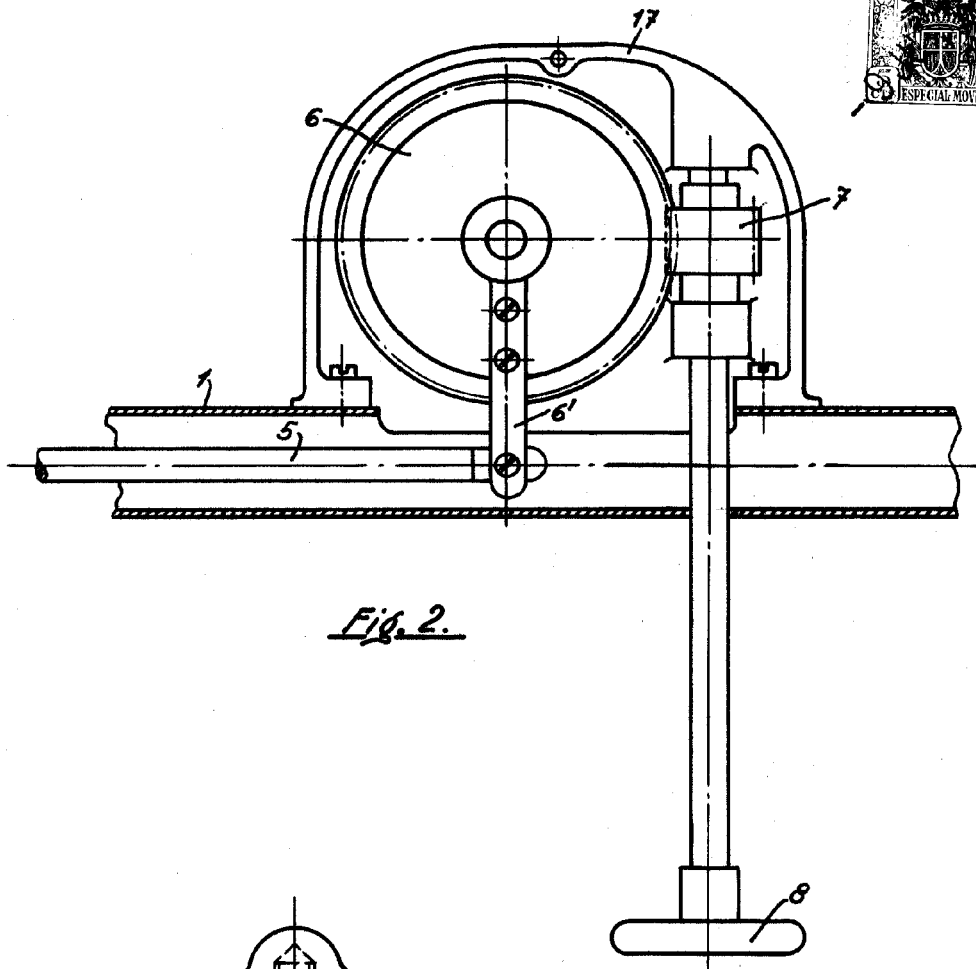


Fig. 2.

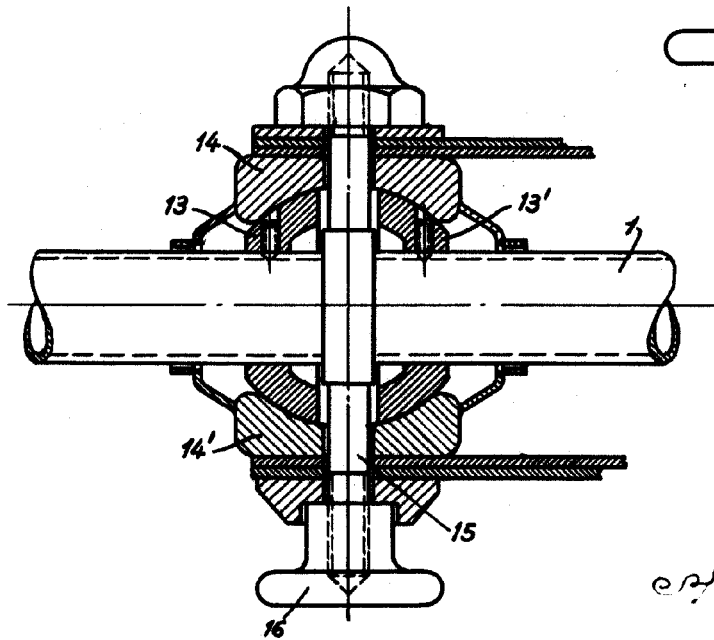


Fig. 3.

Madrid 29 Mayo 1948

*J. Guaza*