

183919



183919

MEMORIA DESCRIPTIVA

sobre:

"MECANISMO MOTOR PARA PEQUEÑOS CUADRUPEDOS DE JUGUETE,
ANDADORES".

Solicitante: Doña CONCEPCION ORIA DE LA LASTRA, residente
en Madrid, Velazquez, 87.

La invención que, al amparo de la patente que se solicita, se desea introducir en España, donde al parecer no es conocida ni ha sido practicada, tiene por objeto un mecanismo motor que, revestido de los accesorios correspondientes para confeccionar juguetes en forma de pequeños
5 cuadrúpedos, -perros, gatos, conejos, etc.-, permitan que éstos se muevan por sus medios propios, avanzando alternativamente sus extremidades delanteras, dando la sensación de seres animados.

10 Según puede apreciarse en los dibujos adjuntos, forman el mecanismo un sistema de engranajes y rueda de embragues combinada con el muelle motor que la arrastra en su giro,



1948

- 2 -

15 para mover un sistema inversor de giro solidario con dos manivelas, una en oposición de otra y en cuyos manubrios tiene juego una barra que se puede mover en un orificio de la cubierta inferior del cuerpo del juguete.

20 Esta característica y las particulares de los elementos que integran el mecanismo, destacan de la descripción de funcionamiento que sigue referenciada con los expresados dibujos.

Al girar el eje 1, se arrastra el puente 2 y los trinquetes 3 que engranan con los orificios 4 de la rueda 5 a la vez que se comprime el muelle 6.

25 Este muelle 6 al distenderse arrastra en su giro a la rueda 5, que a su vez mueve a la 7 por intermedio del piñón 8. Esta rueda ejerce dos funciones; la primera es accionar el piñón 9 inversor de giro del 10 solidario de dos manivelas; una, 11, en oposición de otra, y en cuyos manubrios 12 tiene juego una barra 13 que se puede mover en un orificio 14 de la cubierta inferior 15 del cuerpo del juguete.

35 La rueda 7 mueve también al piñón 16 girando las ruedas motoras 17 y una de ellas tiene una muesca excéntrica 18 de modo que ésta y el eje de la rueda están alojados en un orificio de la biela 19, que tiene un movimiento de va-y-ven, obligando a las patas posteriores 20 del juguete a bascular alrededor de su eje 21 al estar la biela 19 unida por 22 a esta última pieza.

40 Las barras 13 forradas de telas o fibras adecuadas imitando la piel del animal reproducido, se mueven alter-

183919



1948

- 3 -

nativamente al andar el juguete dando la sensación de hacerlo sobre sus patas como el ser imitado.

Es obvio que las variaciones de detalle, formas, tamaños y materiales a emplear quedan protegidas por la patente que se solicita, mientras no alteren la esencialidad de su objeto.

N O T A

La patente de introducción por diez años que se solicita en España, deberá recaer sobre: "MECANISMO MOTOR PARA PEQUEÑOS CUADRUPEDOS DE JUGUETE, ANDADORES", caracterizado esencialmente por estar constituido por un sistema de engranajes y rueda de embrague combinada con el muelle motor que la arrastra en su giro para mover un sistema inversor solidario con dos manivelas una en oposición de otra y en cuyos manubrios tienen juego sendas barras que se pueden mover en un orificio de la cubierta inferior del cuerpo del juguete, barras que recubiertas de telas o fibras que imiten la piel del animal reproducido, se mueven alternativamente como las del ser imitado, completando el mecanismo una transmisión con efecto sobre una biela que tiene un movimiento de va-y-ven, que obliga a las patas posteriores del juguete a bascular alrededor de su eje.

MECANISMO MOTOR PARA PEQUEÑOS CUADRUPEDOS DE JUGUETE, ANDADORES.

Según queda substancialmente descrito en la presente memoria e ilustrado, a título de ejemplo no limitativo, en los dibujos que se acompañan.

Esta memoria consta de cuatro hojas escritas a má-

183919

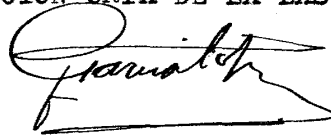
quina por una sola cara.

70

Madrid, 31 de mayo de 1948.

CONCEPCION ORIA DE LA LASTRA,

P.P.



1948

183919

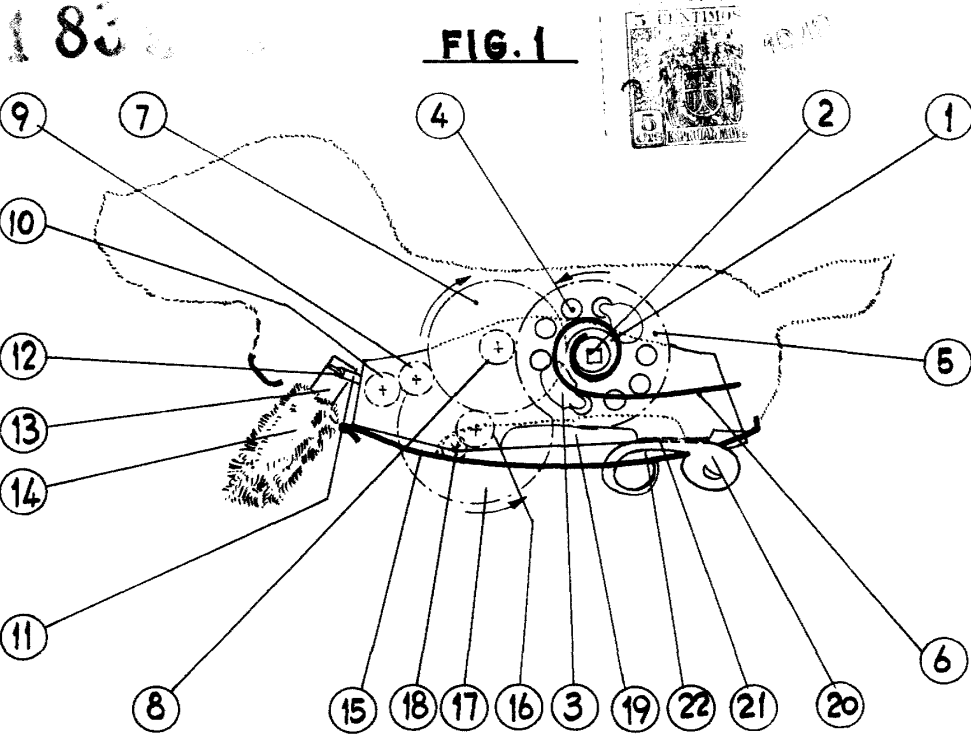


FIG. 3

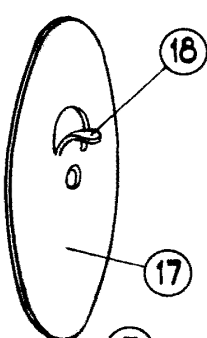


FIG. 2

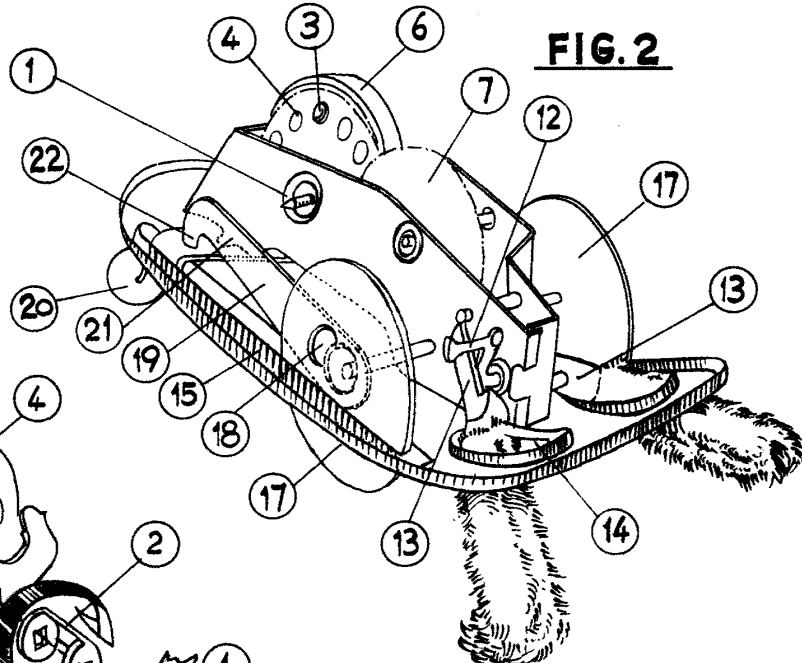


FIG. 5

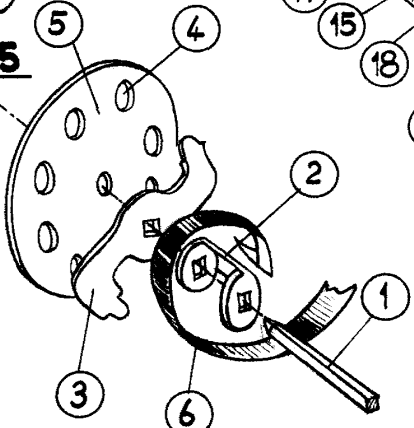
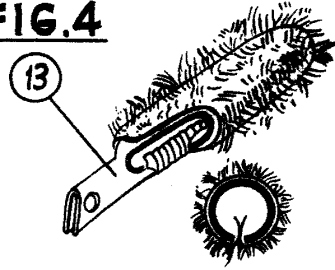


FIG. 4



"Escala Variable"
Madrid 31 Mayo de 1948
Concepcion Oria de la Lastra
P. P.
Concepcion Oria