

1838 13

10:074



RECCION TECNICA
CLASIFICACION I, P. C.
CLASE G01 E03
SUBCLASE F B

MODELO DE UTILIDAD

por "UNA BATERIA DE CONTADORES DE AGUA, PARA INSTALACIONES DE SUMINISTRO Y DISTRIBUCION, PROVISTAS DE ELEVADORES DE PRESION HIDRONEUMÁTICOS", a favor de Don José Gatell Margarit, de nacionalidad española, residente en Barcelona, calle Lepanto, nº 256. - - - - -

MEMORIA DESCRIPTIVA

5 El presente modelo de utilidad hace referencia a una batería de contadores especialmente diseñada para aquellas instalaciones de suministro y distribución de agua, las cuales, por la altura considerable del edificio, deben estar provistas de elevadores hidroneumáticos de presión.

10 Generalmente y hasta la actualidad, las instalaciones de distribución de agua en edificios de gran altura, superando la altura manométrica que garantiza el buen funcionamiento de los aparatos domésticos, deben estar provistas de un elevador de presión hidroneumático, requiriéndose asimismo una doble instalación de baterías de contadores. La primera de ellas abastecerá los departamentos situados hasta la altura que puede la red servir con seguridad y la segunda abastecerá

00:10:74

183813



el resto, de mayor altura, mediante una sobreelevación conseguida, en casi todos los casos por un grupo hidroneumático de elevación de presión.

5 El elemento esencial de estos grupos hidroneumáticos es el depósito donde se almacena una cierta cantidad de agua y con recámara elástica de aire presurizado en la parte superior en contacto directo con la superficie del agua. Una bomba, actuando automáticamente en determinados momentos elevará la presión del agua contenida en el depósito, permitiendo alcan-
10 ce mayores cotas.

La batería de la primera fase actúa de forma normal, mientras que la segunda batería actúa bajo la presión del agua que sale del depósito del grupo hidroneumático.

15 La batería objeto del presente modelo de utilidad viene a resolver el grave inconveniente que, tanto en espacio ocupado, como en costo de la instalación, representa el tener que disponer dos baterías. Para ello, la segunda batería queda sustituida por un depósito hidroneumático perfeccionado, provisto de una serie de tomas sobre las que se fijarán los con-
20 tadores.

Tal como se desprende de lo descrito anteriormente, se ve que el propio depósito hará las funciones de batería, ya que todas las tomas quedarán alimentadas directamente, mientras no queden situadas por encima del nivel del agua en el interior del depósito, cosa fácil de prever en la construc-
25 ción de la nueva batería.

30 Con todo ello se logrará una considerable reducción de espacio; el costo del conjunto también disminuirá sensiblemente, no tan solo por eliminar una batería, sino por precisar menos conexiones y tuberías; finalmente, el sistema será



NOTA

más económico tanto en montaje como en mantenimiento.

5 Con el fin de describir mejor los diferentes elementos que constituyen la batería objeto del presente modelo de utilidad, se adjunta una hoja gráfica en la que se ha dibujado a modo de ejemplo no limitativo, una realización práctica de la misma.

La Fig. 1, dibuja en alzado una vista de la batería.

La Fig. 2, muestra en planta la misma batería.

10 Siguiendo los diseños, se observa el depósito -3-, del conjunto elevador hidroneumático, en cuya cara exterior se encuentran dispuestas las tomas curvas -4-, provistas cada una de ellas de una pletina horizontal -5-, donde se afianzarán los grupos contador -6-. Dichas tomas son de tubo cilíndrico, doblado 90° hacia arriba, en curva.

15 Todo ello quedará dispuesto de forma que las distancias reglamentarias que deben existir entre las tomas y entre los contadores se respeten en su totalidad, no siendo ello inconveniente para el fácil montaje de los contadores junto con sus accesorios.

20 Descrito suficientemente el objeto de la invención, es de hacer notar que al ser llevado a la práctica podrán variar las formas, dimensiones, proporción y disposición de los distintos elementos, así como los materiales utilizados, sin que por ello se altere, ni modifique, su esencialidad.

25 - N O T A -

Se reivindica como objeto del presente Modelo de Utilidad:

1º.- Una batería de contadores de agua, para instalaciones de suministro y distribución, provistas de elevadores de presión hidroneumáticos, caracterizada por estar constituida

30



por un depósito metálico cilíndrico, convenientemente presurizado y que hará las funciones aptas del grupo elevador de presión hidroneumática, sobre cuya cara lateral están dispuestas una serie de tomas, curvadas hacia arriba 90º, constituidas por tubos de sección circular y provistas de sendas pletinas para la fijación de los grupos contador.

5 2º.- UNA BATERIA DE CONTADORES DE AGUA, PARA INSTALACIONES DE SUMINISTRO Y DISTRIBUCION, PROVISTAS DE ELEVADORES DE PRESION HIDRONEUMATICOS.

Madrid, 12 de Septiembre de 1972-



10-10-74

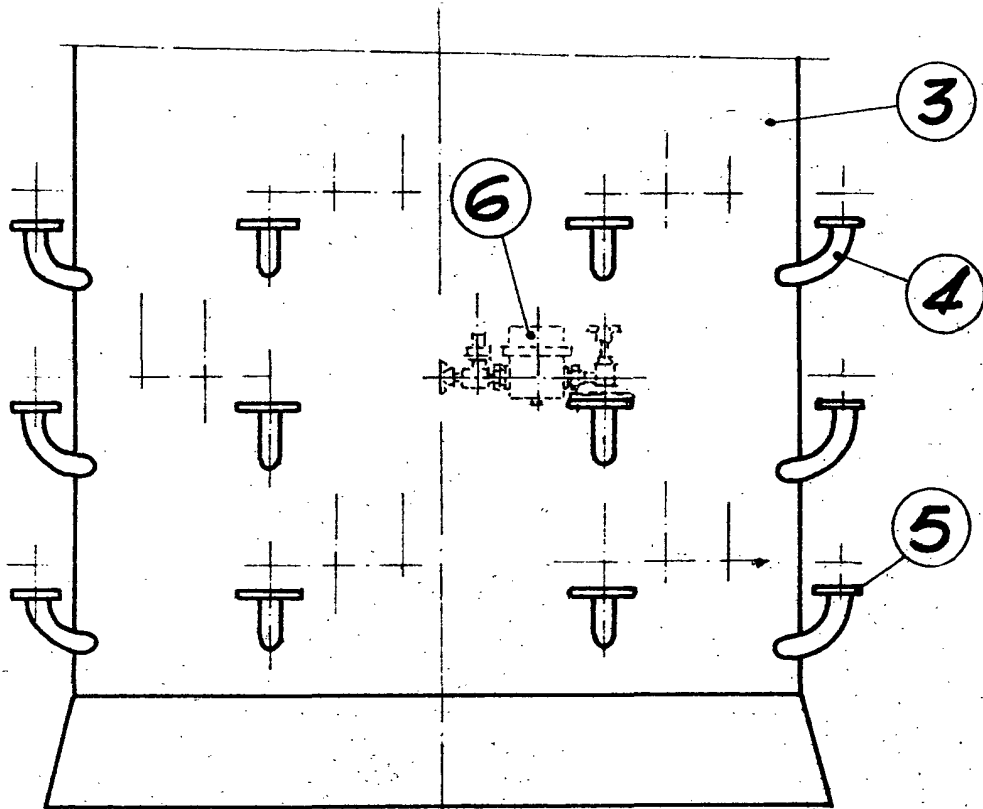


FIG. 1

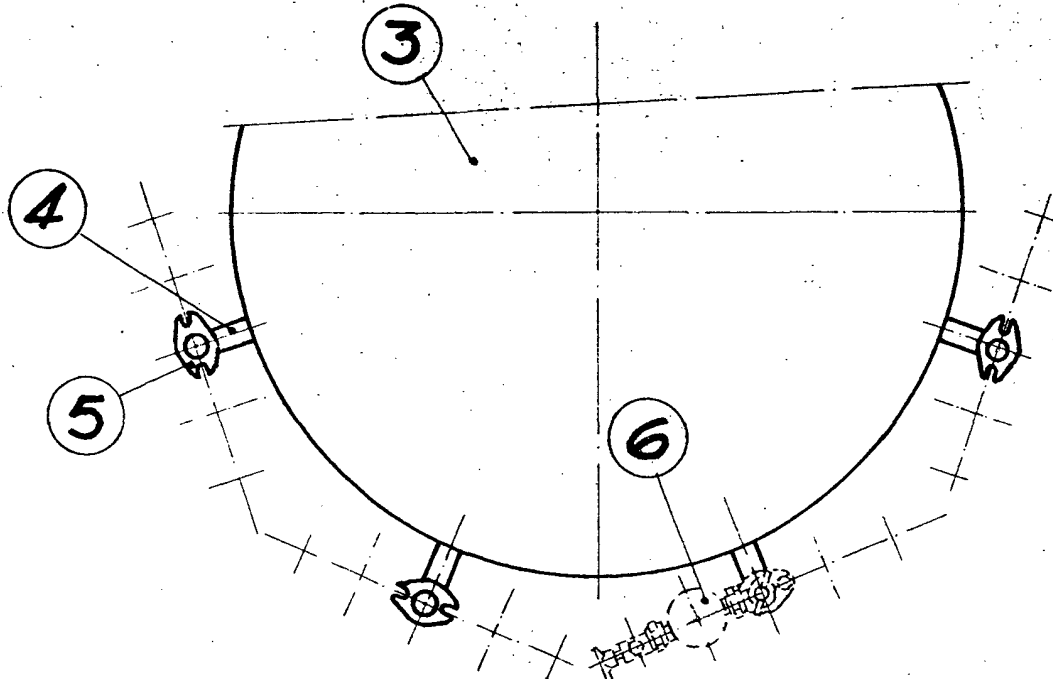


FIG. 2

pa. Fernando Peraire