

183172



183172

A 63 H

MODELO DE UTILIDAD

por 20 años por

"MECANISMO PRODUCTOR DE MOVIMIENTO, LUZ Y SONIDO, PERFECCIONADO, PARA JUGUETERÍA", a favor de DOÑA MARÍA CRISTINA SELLES BELTRI, de nacionalidad española, domiciliada en ALICANTE, calle del Alcalde Suárez de Llanos, nº. 8.

MEMORIA DESCRIPTIVA  
=====

5.- Los múltiples efectos de todo tipo que es necesario conseguir en la industria del juguete para la simulación de los producidos en la realidad que nos circunda, hacen necesaria la aplicación de mecanismos aptos para su logro que, en virtud de la constante evolución de dicha industria, se suceden y perfeccionan de forma ininterrumpida.

Es preciso, pues, aplicar dispositivos capaces de producir movimientos, emisión de sonidos y efec-

72  
183472



10.- tos ópticos, cada vez más variados y perfectos, al tiempo que económicos, para la consecución idónea de las funciones perseguidas.

15.- El objeto del modelo de utilidad que nos ocupa, consiste en uno de tales mecanismos para juguetería, que logra al tiempo que provoca el movimiento del juguete a que se aplique, la emisión de un peculiar sonido y la producción de un original efecto óptico; todo ello de forma simple e ingeniosa.

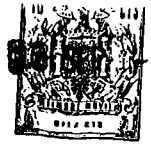
20.- Conocidas que nos son, en virtud del preliminar precedente, las funciones a realizar por el objeto del modelo de utilidad que nos ocupa y, por ser el tipo que ha de servir de base para llevar a cabo la confección de las diversas formas de realización a que en la práctica puede llegarse, mediante la aplicación de sus fundamentos básicos, se cita en la presente memoria, a título de ejemplo, y será descrito a continuación con la ayuda de la lámina de dibujos que se adjunta.

25.- En la figura 1ª, se representa una vista en planta del mecanismo que es objeto del modelo de utilidad que se preconiza.

30.- La figura 2ª, representa sendas vistas en alzados laterales de algunas de las piezas o partes del mecanismo que son esenciales para el feliz logro de las funciones a realizar; así como una vista en perspectiva de una de ellas, que permite su apreciación en detalle.

35.- El micromotor 1, pertinentemente conectado a las pilas 2, y al interruptor 4, por medio de los cables conductores 3, pertinentes; y mediante el accionamiento idóneo de dicho interruptor, provoca el giro del piñón 5, solidario de su eje y que constituye un sistema reductor de engranajes para la transmisión del movimiento,

40.-



junto con los 6, 7, 8, 9, 10, 11, y 12.

45.- El eje 13, del engranaje 12, es el de unión de las ruedas motrices de rodadura 14, cuyo movimiento de rotación alrededor de aquél provoca la marcha del juguete a que se aplique el mecanismo sobre la correspondiente superficie.

50.- El eje 15, de los engranajes 10, y 11, es desplazable, lo que tiene como consecuencia que en su movimiento de traslación en ambos sentidos de su misma dirección, los engranajes antedichos que porta, transmitan o no, según su posición, el movimiento al piñón 12, con lo que girarán o no las ruedas motrices 14, por lo que el juguete a que se aplique el mecanismo avanzará y se parará en su marcha sucesiva alternativa y automáticamente.

60.- El eje de los engranajes 6, y 7, lleva, solidarizado a uno de sus extremos, un disco 16, dotado de un vástago 17, saliente, excéntrico y perpendicular a él, que ataca en su giro a una pletina 19, convenientemente doblada para atacar, a su vez, a una pieza 18, que la porta, a modo de tambor, y fabricada en un material adecuado para su resonancia, provocando la emisión de un sonido peculiar.

65.- El eje de los engranajes 8, y 9, lleva, fijo a uno de sus extremos, un disco 20, con un vástago, 21, excéntrico y perpendicular a él, que se introduce en la ranura de que está provista longitudinalmente una pieza 22, unida al cajetín de alojamiento del sistema reductor por un eje 24, y que se acoda superiormente por encima de aquél, y sostiene una bombilla 23, pertinentemente conectada al circuito eléctrico y, consecuentemente, encendida que, por tanto, en su movimiento, produci-

70.-

72 7450  
rá un peculiar efecto óptico.



75.- El conjunto puede apoyarse, para su mayor estabilidad, sobre la superficie de rodadura por medio de las ruedas no motrices 25.

80.- Con todo lo que, el juguete a que sea aplicado el mecanismo, puesto pertinentemente en funcionamiento, avanzará, se parará y arrancará nuevamente, emitiendo, en todo momento un sonido similar al de un motor en marcha, y lanzando destellos luminosos.

85.- Suficientemente descrito que nos es el objeto del modelo de utilidad que nos ocupa, que lo es solamente a título de ejemplo y una de las múltiples realizaciones a que en la práctica puede llegarse tomando como fundamento en la construcción el descrito en la presente memoria, únicamente nos resta señalar que las modificaciones de formas, tamaños, materiales empleados u otras no fundamentales no deben ser consideradas variaciones que afecten a su esencialidad.

90.-

#### N O T A

El modelo de utilidad descrito recaerá, pues, sobre las siguientes reivindicaciones:

- 95.- 1ª.-"MECANISMO PRODUCTOR DE MOVIMIENTO, LUZ Y SONIDO, PERFECCIONADO, PARA JUGUETERÍA", caracterizado por cuanto el sistema reductor constituido por engranajes de que está dotado para la transmisión del movimiento procedente del micromotor eléctrico con que se relaciona, provoca el giro de una rueda con un eje saliente excéntrico y normal a ella, que se introduce en la abertura de que está provista otra pieza que se acoda superiormente para portar una bombilla pertinente y permanentemente conectada al circuito eléctrico, provocando su movimiento al tiempo que permanece encendida, produciendo
- 100.-
- 105.-



- do un peculiar efecto óptico; al tiempo que se produce el giro de otra rueda análoga a la anterior, con su correspondiente eje excéntrico y perpendicular a ella, que atacará a una pletina acodada que, a su vez, actuará sobre una de las caras de una pieza hueca cerrada del material pertinente para su resonancia y, a modo de tambor, dando lugar a la emisión de un peculiar sonido; estando además dotado el mecanismo de un dispositivo de embrague y desembrague automáticos sucesivos, que consigue que el engranaje del eje de unión de dos ruedas motrices de rodadura participe o no del movimiento del conjunto, según se encuentre o no embragado con el sistema reductor; consiguiendo de este modo que, el juguete a que se aplique el mecanismo, además de la emisión del sonido antedicho y el efecto óptico logrado, avance y se detenga, sucesivamente, simulando arrancar y pararse por sí mismo.
- 110.-
  - 115.-
  - 120.-

24.-"MECANISMO PRODUCTOR DE MOVIMIENTO, LUZ Y SONIDO, PERFECCIONADO, PARA JUGUETERÍA".

- 125.-
- Todo ello tal y conforme queda descrito, representado y reivindicado.

- 129.-
- Esta memoria consta de cinco hojas mecanografiadas y foliadas por una sola de sus caras, conteniendo un total de ciento veintinueve líneas.

MADRID A 6 DE SEPTIEMBRE DE 1972

P.A.

MANUEL DE ARPE.

183172

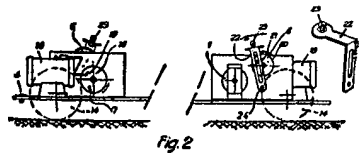
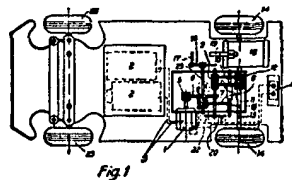
183172



D I S E Ñ O

=====

DE UN MODELO DE UTILIDAD, A FAVOR DE DOÑA MARÍA CRISTINA SELLÉS BELTRI, DE NACIONALIDAD ESPAÑOLA, DOMICILIADA EN ALICANTE, CALLE DEL ALCALDE SUÁREZ DE LLANOS, Nº. 8, POR: "MECANISMO PRODUCTOR DE MOVIMIENTO, LUZ Y SONIDO, PERFECCIONADO, PARA JUGUETERÍA".



Escala variable.

MADRID A 6 DE SEPTIEMBRE DE 1972

P.A.

MANUEL DE AREE.

*Manuel de Aree*

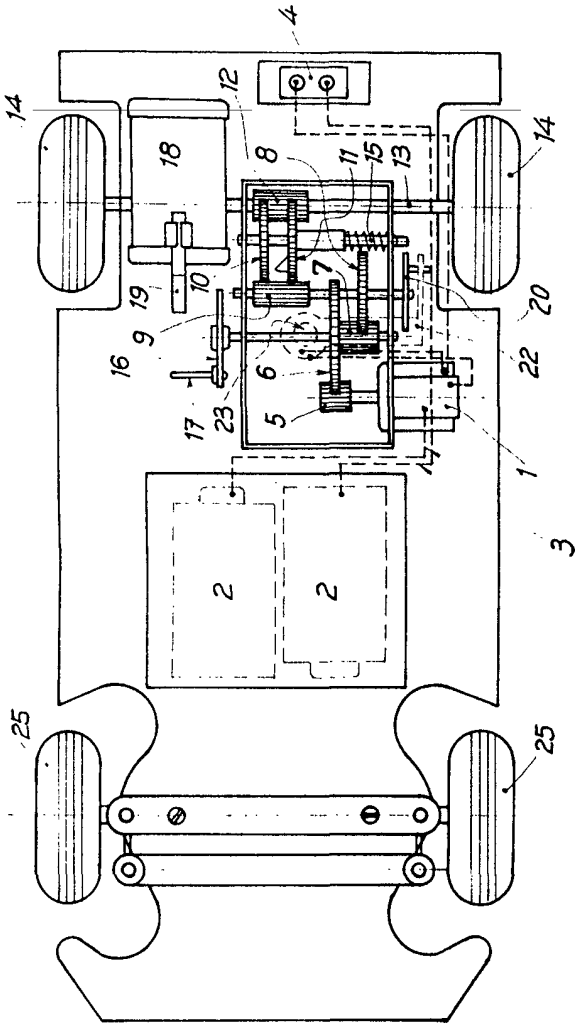


Fig. 1

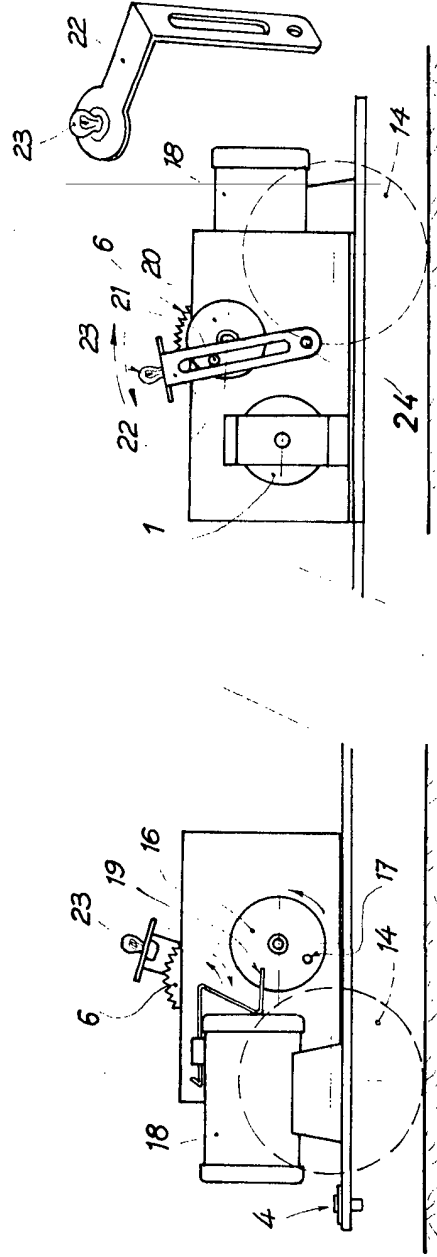


Fig. 2

Madrid, 26 SEP 1912

*M. M. M.*

ESCALA VARIABLE