



29 JUL 1972

183144

SECCION TECNICA
CLASIFICACION I. P. C.
CLASE <u>B 24</u>
SUBCLASE <u>B</u>

MODELO DE UTILIDAD

por 20 años

por "UNA MAQUINA LIJADORA DE MOLDURAS", a favor de D. Jo sé MARTÍ Calaf y D. Miguel MARTÍ Calaf, de nacionalidad española, domiciliados en BARCELONA - Avda. de Roma, 86.

=====

MEMORIA DESCRIPTIVA

La presente memoria descriptiva y los dibujos complementarios adjuntos hacen referencia a una máquina lijadora de molduras, objeto de este Modelo de Utilidad, de ventajosa utilización en las industrias de la madera, particularmente dentro de la actividad de fabricación de muebles y similares.

5.

Esta máquina consigue el lijado de la madera mediante la acción de una muela abrasiva, cuya superficie lateral determina una acanaladura, de perfil conjugado al correspondiente de la moldura.

10.

La pieza a lijar se dispone en una cinta transportadora, accionada por rodillos, la cual produce su avance recibiendo superiormente la acción abrasiva de una muela que gira en sentido contrario a la dirección de desplazamiento determinada por la cinta transportadora.

15.

La cinta transportadora se encuentra oculta en



el interior de una caja, abierta superiormente, colocada sobre un eje vertical de accionamiento oleoneumático, con movimiento de aproximación por efecto hidráulico y regulación de la presión moldura-cinta a valor prácticamente constante, por efecto neumático.

Superiormente la muela abrasiva está protegida por una caja, dotada de un elemento tubular de naturaleza flexible.

El movimiento de la muela abrasiva, al igual que el de la cinta transportadora, se consigue mediante motores eléctricos, situados en la parte trasera de la máquina y asociados a dispositivos adecuados de variación de velocidad, con diversas marchas y regímenes de trabajo

El conjunto queda dispuesto sobre una bancada, la cual proporciona la rigidez necesaria para el correcto funcionamiento de la máquina.

Para facilitar la descripción se acompañan a la presente memoria unos dibujos explicativos, en los que se ha representado un caso práctico de realización de una máquina lijadora de molduras, según los principios de las reivindicaciones, con la particularidad de que las figuras diseñadas deberán ser observadas en sentido amplio y general, y sin carácter restrictivo alguno dada su condición meramente informativa.

En los dibujos:

La figura 1 es una representación, vista en sección frontal, de la máquina lijadora de molduras, objeto del presente Modelo de Utilidad.

La figura 2 es una representación, vista asimétrica en sección según el plano indicado y en correspondencia



con el dibujo anterior, de esta máquina lijadora.

La figura 3 es una representación parcial, en la que se ha indicado mediante una flecha la dirección de avance de la pieza a lijar, dispuesta en la cinta transportadora, integrante de esta máquina lijadora, mientras que la figura 4 muestra esta misma disposición, vista en sección según el plano que se indica y en correspondencia con la figura 3.

Al objeto de facilitar la localización de las distintas partes constitutivas en esta máquina lijadora de molduras, se han situado números en las figuras relacionados con las descripciones que se realizan a continuación.

La máquina lijadora de molduras, objeto del presente Modelo de Utilidad, está constituida por una muela abrasiva -1-, giratoria, accionada mediante un motor eléctrico -2- y cuya superficie lateral determina una acanalamura -3- de perfil conjugado al correspondiente a la moldura de la pieza a lijar,

Debajo de la muela abrasiva -3-, se encuentra dispuesta una cinta transportadora -4-, soportada por dos rodillos -5-, actuando uno de ellos como elemento motriz mediante la acción de un motor eléctrico -6-, de manera que el sentido del desplazamiento de la cinta sea contrario al sentido de giro de la muela.

La cinta transportadora -4-, queda dispuesta en el interior de una caja -7-, abierta superiormente, situada sobre un eje -8-, de accionamiento hidráulico, el cual permite la regulación de la distancia entre la muela abrasiva y la cinta transportadora, de acuerdo con el espesor de la pieza a lijar.



Superiormente la muela -1-, se encuentra protegida por una caja -9- dotada de una expansión tubular -10- abierta, susceptible de permitir el acoplamiento de un tubo de gran flexibilidad.

5. Todo cuanto no afecte, altere, cambie o modifique la esencia de la máquina descrita, será variable a los efectos del actual Modelo.

N O T A.

10. Se reivindica como objeto de este registro por Modelo de Utilidad.

15. 1.- Una máquina lijadora de molduras, caracterizada por estar constituida por una muela abrasiva cuya superficie activa determina una acanaladura, de perfil conjugado al determinado por la moldura de la pieza a lijar, encontrándose dispuesta inferiormente una cinta transportadora, soportada por dos rodillos, uno de ellos motriz siendo susceptible la cinta de desplazar la pieza a lijar, recibiendo ésta en el desplazamiento la acción abrasiva de la muela, que gira en sentido contrario a la dirección de desplazamiento de la cinta y encontrándose ésta dispuesta en una plataforma, apoyada en un eje desplazable, capaz de regular la distancia existente entre la muela abrasiva y la cinta transportadora, de acuerdo con el espesor de la pieza a lijar.

20. 25. Sean cuales fueren las circunstancias que concurren en la esencialidad del Modelo de Utilidad definido en la anterior reivindicación cuyo objeto es:

2.- "UNA MAQUINA LIJADORA DE MOLDURAS"

30. Consta la presente memoria de cinco hojas foliadas, mecanografiadas por una sola cara y de los dibujos

183144



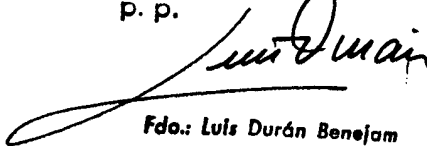
unidos a la misma.

Barcelona,

29 JUL 1972

P.A. de D. José MARTÍ Calaf y
D. Miguel MARTÍ Calaf.

ALFONSO DURAN
P. P.



Fdo.: Luis Durán Benejam

DV/im.

D. JOSÉ MARTI CALAF Y
D. MIGUEL MARTI CALAF

FIG. A ÚNICA

FIG. 1

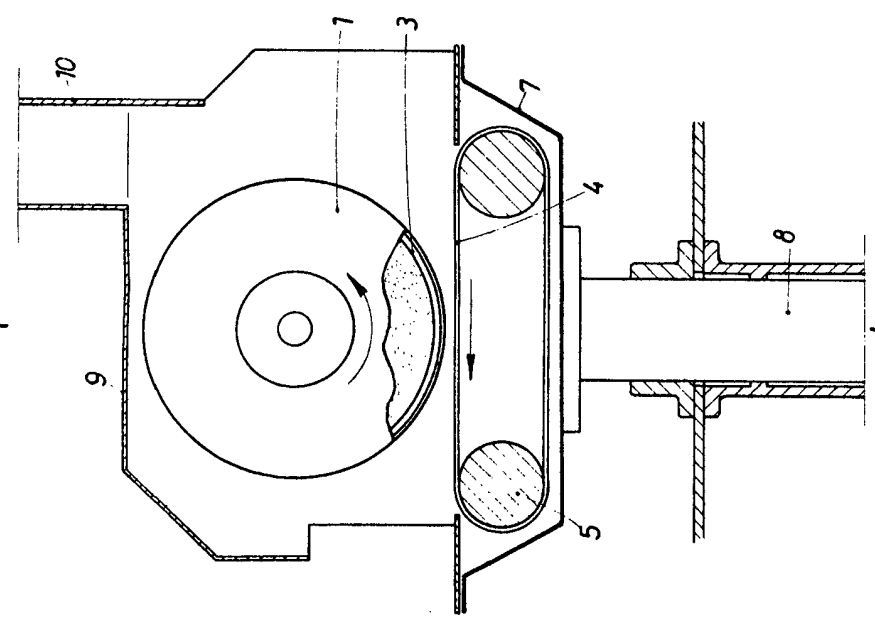


FIG. 2

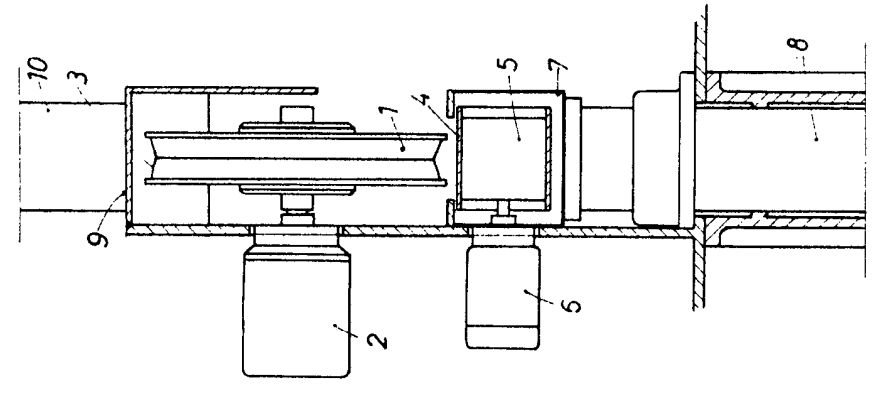


FIG. 3

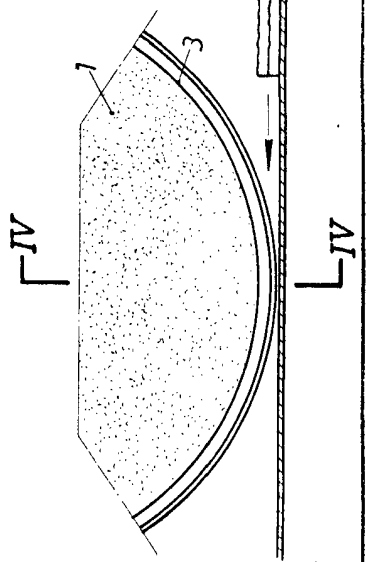
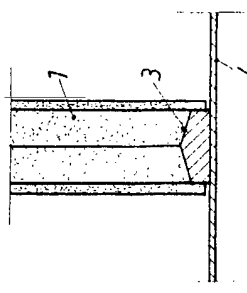


FIG. 4



29 JUL 1972

ALFONSO DURÁN
P. P.

Alfonso Durán

Fdo.: Luis Durán Benjumea

ESCALA VARIABLE