



183077

30777

SECCION TECNICA
CLASIFICACION I. P. C.
CLASE <u>H 0 2</u>
SUBCLASE <u>G</u>

MEMORIA DESCRIPTIVA

Correspondiente a un Modelo de Utilidad que por un periodo de veinte años, para toda España, se solicita a favor de SOCIEDAD ESPAÑOLA DE INSTALACIONES DE REDES TELEFONICAS (SEIRT), de nacionalidad Española, residente en Madrid, C/ Orense, 11 por:

"PIEZA DE FIJACION ENTRE TRAMOS DE SEMI-MANGUITOS DE EMPALME CON CANALETA UTILIZADA PARA CONDUCCIONES DE CABLES ELECTRICOS".

Trata éste Modelo de Utilidad de una pieza para conseguir la unión de tramos de canaletas utilizables para la conducción de cables eléctricos, telegráficos o telefónicos a través de semi-manguitos de empalme.

5 La pieza de la invención, fabricada preferentemente en goma o material flexible similar, es de reducido costo de fabricación y sumamente manejable, consiguiendo la ventaja de poderse acoplar de una manera rápida y adaptarse perfectamente a los alojamientos previstos en las partes que debe unir, consiguiendo al propio tiempo una unión eficaz, segura y duradera.

15 La descripción de éste objeto será hecha con referencia a la hoja de dibujos adjunta en la que se ha representado un ejemplo de ejecución preferido, que no tiene carácter limitativo alguno y debe por tanto ser interpretado en su más amplio aspecto, toda vez que será posible introducir en el mismo cuantas variaciones de detalle no alteren de un modo fundamental su propia esencialidad característica.

En el plano:



20

FIGURA 1ª, muestra la vista en alzado y de conjunto de la pieza de fijación que es objeto de la solicitud.

FIGURA 2ª, representa un ejemplo práctico de utilización en una vista en perspectiva.

25

De acuerdo con lo que se ha representado en los dibujos a título de ejemplo, el dispositivo para unir entre sí los distintos tramos de canaleta a través de semi-manguitos de empalme, está constituido por un cuerpo monopieza - formado por una cabeza semi-esferoidal -3- que se configura en una de las extremidades y un segmento troncocónico -1- que forma su otra extremidad y se prolonga en un tetón cilíndrico -4-, que se corta e inutiliza en el momento de llevar a cabo el acoplamiento.

30

35

Entre la cabeza -3- y el sector troncocónico -1-, se desarrolla un cuello cilíndrico -2-, en agargamiento cuya longitud viene a resultar determinada por el grosor del semi-manguito de empalme, a fin de acoplarse perfectamente sobre el mismo.

40

La utilización de esta pieza exige la previsión en el extremo de la canaleta -5- que haya de ser unido, de un resalte troncocónico -8-, de forma coincidente con el sector -1- previsto en la pieza, a fin de que ambas partes puedan acoplarse entre sí por embutición, y asimismo de sendos orificios -7-, a ambos lados del semi-manguito de empalme para posibilitar el paso de dicha pieza.

45

50

De acuerdo con lo descrito, la unión se lleva a efecto del modo más sencillo, haciendo coincidir cada uno de los orificios -7- previstos en el semi-manguito de empalme, con los resaltes -8- de los dos tramos de canaleta a unir, e introduciendo en ellos las piezas, que quedaran perfectamente acopladas por embutición de la sección cónica -1-, en el resalte -8- correspondiente, haciendo tope la cabeza semi-esferoidal -3- con la capa inferior del semi-manguito.

55

Descrito suficientemente el objeto que constituye esta solicitud de Modelo de Utilidad, sólo resta añadir que en su realización podran ser introducidas cuantas variaciones de forma o materia no alteren su esencialidad, así como todas las que tengan un carácter accesorio o complementario, que deben quedar incluidas en la protección que se recaba.

REIVINDICACIONES

60

1ª.-PIEZA DE FIJACION ENTRE TRAMOS DE SEMI-MANGUITOS DE EMPALME CON CANALETA UTILIZADA PARA CONDUCCIONES DE CABLES ELECTRICOS, caracterizada por estar constituida por un cuerpo monopieza que en una de sus extremidades conforma una cabeza semi-esferoidal ensanchada, que actúa como tope de penetración y en su extremo opuesto remata en una sección troncocónica, prolongada en un tetón cilíndrico alargado que se desprende en el momento de la utilización, siendo dicha sección troncocónica susceptible de ser embutida sobre el resalte de conformación coincidente que ha sido previsto en cada uno de los tramos de canaleta que han de ser unidos.

65

70



75

2ª.- PIEZA DE FIJACION ENTRE TRAMOS DE SEMI-MANGUITOS DE EMPALME CON CANLETA UTILIZADA PARA CONDUCCIONES DE CABLES ELECTRICOS, de conformidad con la reivindicación 1ª, - caracterizada por que entre la cabeza de la pieza y la sección troncocónica final se desarrolla un cuello cilíndrico, cuya longitud vendrá determinada por el grosor del semi-manguito de empalme, en un orificio del cual queda acoplado, - al llevarse a efecto la unión.

80

3ª.- PIEZA DE FIJACION ENTRE TRAMOS DE SEMI-MANGUITOS DE EMPALME CON CANALETA UTILIZADA PARA CONDUCCIONES DE CABLES ELECTRICOS.

Tal y como queda descrito en la presente memoria, que consta de tres hojas mecanografiadas, escritas por una sola cara, y del plano que unido a la misma se acompaña.

Madrid a 10 8 AGO. 1972



FIG. 1

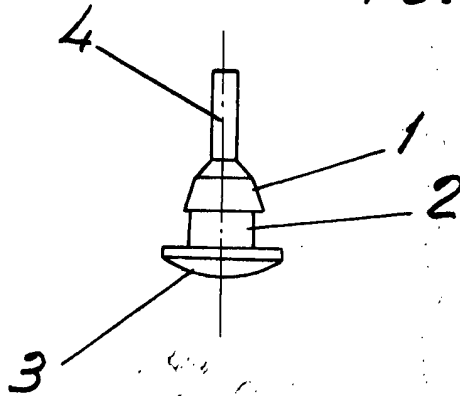
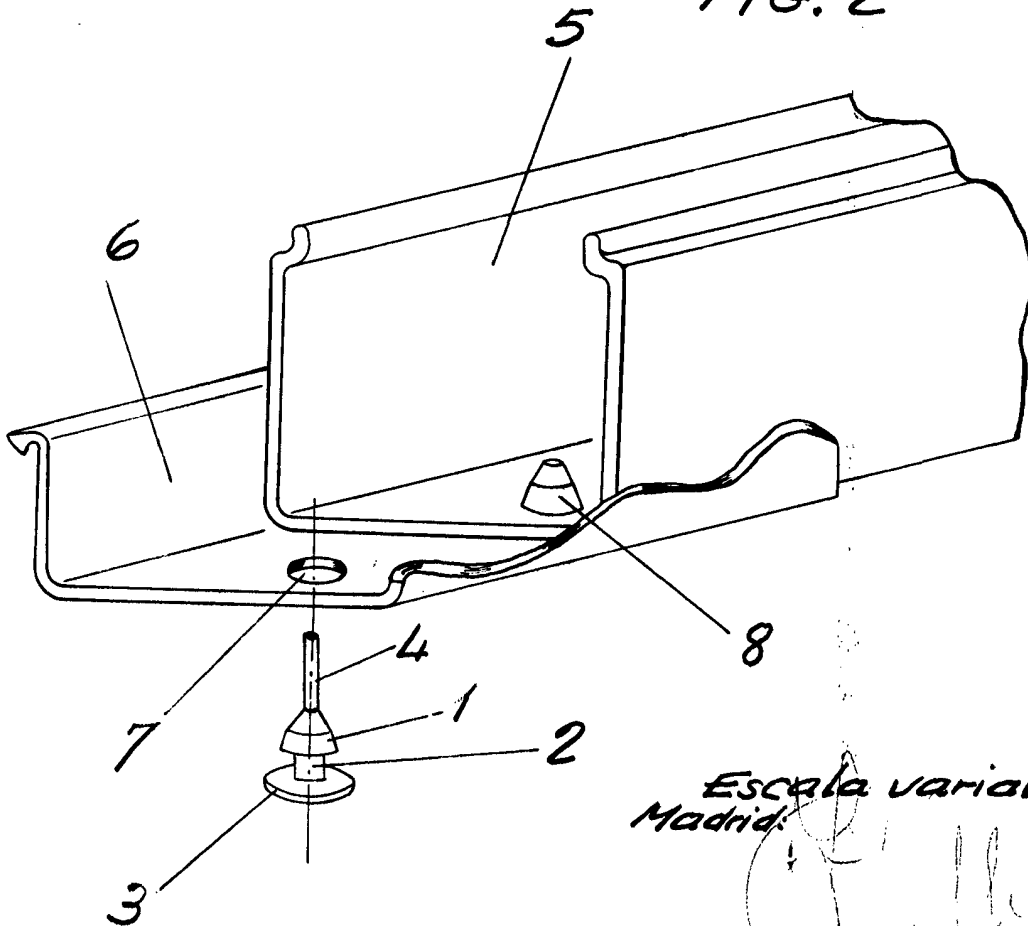


FIG. 2



Escala variable
Madrid