



774

183057

SECCION TECNICA
CLASIFICACION I. P. C
CLASE <u>F 16</u>
SUBCLASE <u>B</u>

MODELO DE UTILIDAD

por 20 años

por "BISAGRA PERFECCIONADA, ESPECIALMENTE PARA ELEMENTOS DE ENSAMBLAJE DE ESTANTERIAS, a favor de MARCELO VILA, S.A., de nacionalidad española, domiciliada en BARCELONA Lepanto, 406.

=====

MEMORIA DESCRIPTIVA

El presente Modelo de Utilidad hace referencia a una bisagra perfeccionada, especialmente para elementos de ensamblaje de estanterías, caracterizada por la sencillez de su constitución, susceptible de variadas aplicaciones pero especialmente indicada, como reza su propia denominación, para articular las placas de cerramiento de los compartimientos obtenidos en la realización de estanterías, constituidas por el ensamblaje de elementos modulares.

- 5.
- 10.

Esta bisagra perfeccionada presenta ventajas interesantes, particularmente su facilidad de acoplamiento, para el que no se precisan elementos de sujeción especiales.

Los elementos modulares que integran las estanterías

183057



terías citadas anteriormente, y a los cuales es aplicable esta bisagra perfeccionada, constituyen el Modelo de Utilidad número 154.176 por "Módulos de ensamblaje decoración y construcción".

5. Con la utilización de esta bisagra perfeccionada es posible cerrar, de forma eventual, los compartimentos obtenidos en el montaje de los elementos modulares, cuyo conjunto determina una estantería de bello y atractivo diseño.
10. La bisagra perfeccionada, especialmente para elementos de ensamblaje de estanterías, objeto del presente Modelo de Utilidad, se caracteriza por estar constituida por dos piezas desiguales, acoplables mediante un vástago, que se aloja por mitad en cada una de aquéllas y que determina el eje de giro en el correspondiente movimiento de la bisagra.

Una de estas piezas está integrada por una espiga roscada o estriada, provista en uno de sus extremos de un elemento tubular cilíndrico, de eje perpendicular al determinado por la espiga, encontrándose cerrado uno de sus extremos.
15. Esta espiga es susceptible de alojarse en el interior de una ranura o canal, situada en los elementos modulares, en la que queda retenida mediante la acción de una tuerca o elemento similar, fijada convenientemente en el extremo de la espiga opuesto al que se encuentra provisto del elemento tubular citado anteriormente.
20. La otra pieza que integra esta bisagra perfeccionada constituye un perfil, que configura una U angular de ramas iguales, y cuya base se prolonga a partir de
- 25.
- 30.



una de ellas en su mismo plano, doblándose luego en ángulo recto y estando provisto su extremo, en toda su amplitud, de un elemento tubular, de configuración y dimensiones sensiblemente idénticas al correspondiente a la otra pieza descrita anteriormente.

5. Un vástago cilíndrico vincula estas dos piezas, introduciéndose por mitad en ambos elementos tubulares, que quedan enfrentados y superpuestos por sus extremos abiertos. Este vástago actúa como eje de giro en el movimiento articulante de la bisagra.

10. La pieza integrada por la espiga, queda fijada en el elemento modular, mientras que la otra pieza, que forma esta bisagra perfeccionada, sustenta el panel giratorio, mediante la introducción de éste entre las ramas de la U angular que configura el perfil de aquella pieza.

15. Para facilitar la descripción se acompañan a la presente memoria, unos dibujos explicativos en los que se ha representado, a título de ejemplo ilustrativo y no limitativo, dada su condición meramente informativa, un caso práctico de realización de una bisagra perfeccionada, especialmente para elementos de ensamblaje de estanterías, según los principios de las reivindicaciones.

En los dibujos:

20. La figura 1 es una representación, vista en perspectiva, de la bisagra perfeccionada, objeto del presente Modelo de Utilidad, despiezada y cuyos elementos integrantes se han dibujado en posición de enfrentamiento, previa a su montaje en el elemento modular correspondiente.

25. La figura 2 es una representación, vista así-



mismo en perspectiva, de esta bisagra perfeccionada convenientemente montada y dispuesta para su utilización.

La figura 3 es una representación, vista en sección, de esta bisagra perfeccionada, mostrando en detalle todos sus elementos integrantes.

La figura 4 es una representación, vista asimismo en sección, según el plano indicado, de esta bisagra perfeccionada, especialmente para elementos de ensamble de estanterías.

10. Los elementos designados con números en los dibujos corresponden a las partes siguientes:

-1- y -2- piezas acoplables mediante el vástago -3-, que las vincula actuando como eje de giro del conjunto.

15. La pieza -1-, está integrada por la espiga -4-, roscada o estriada, que se encuentra provista en uno de sus extremos del elemento tubular -5-, abierto en una de sus partes extremas, y cerrado por la otra.

20. La espiga -4-, queda alojada en el interior de un canal, situado en el elemento modular correspondiente, logrando su retención en el mismo por la acción de elementos convencionales -6- y -7-, dispuestos en uno de los extremos de la espiga.

25. La pieza -2-, configura un perfil que determina una U angular -8-, de ramas iguales, estando provista, además, de un elemento tubular -9-, de características similares al de la otra pieza -5-.

30. El vástago -3-, queda introducido por mitad en los elementos tubulares -5- y -9-, vinculando consecuentemente las piezas -1- y -2-.

783057

- 6 -

22



unidos a la misma.

Barcelona, 22 JUL. 1972

P.A. de MARCELO VILA, S.A.,

DV/mc.



FIG. 1

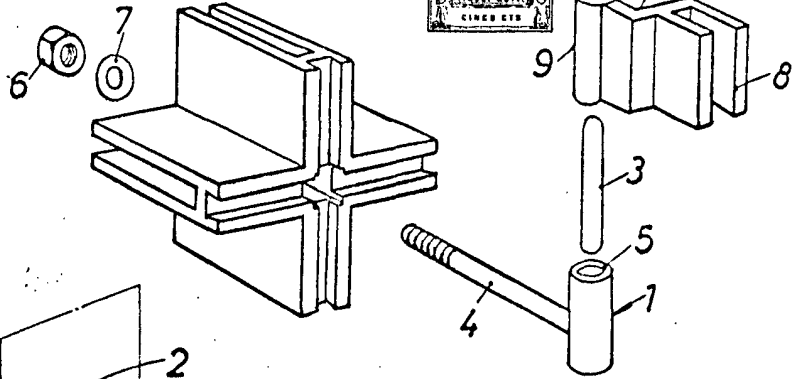


FIG. 2

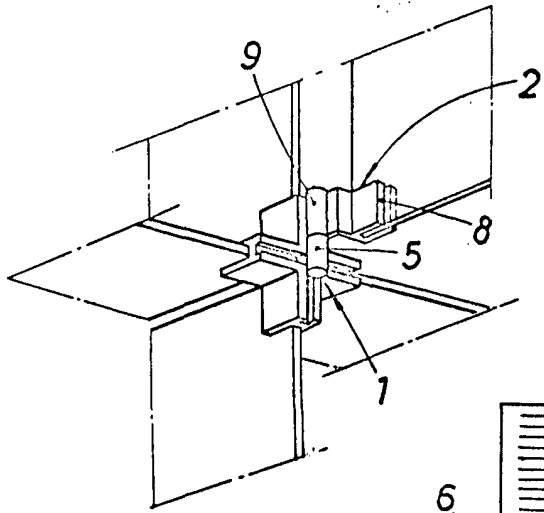


FIG. 3

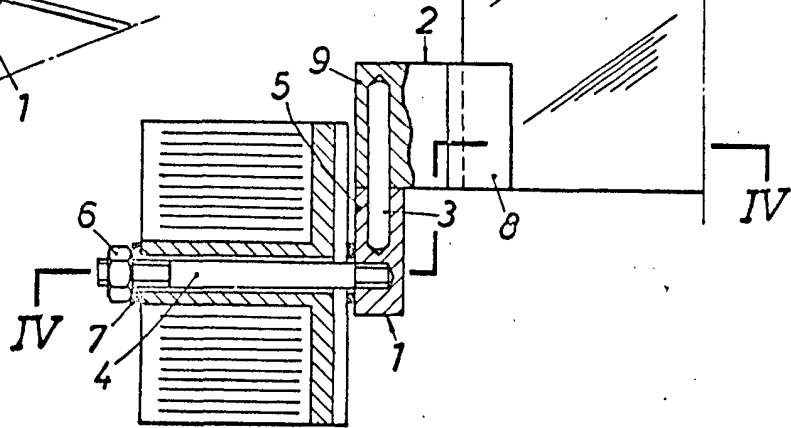
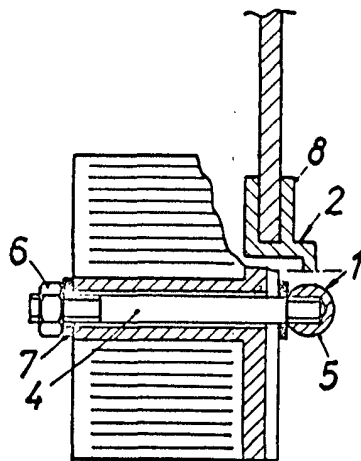
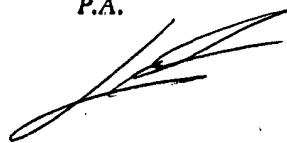


FIG. 4



BARCELONA,
P.A.

22 JUL. 1972



ESCALA VARIABLE