

20774
(Microfilm)

182793

5



SECCION TECNICA
CLASIFICACION I. P. C.
CLASE F16
SUBCLASE B

EXPEDIENTE: M O D E L O D E U T I L I D A D

Titular: D. FRANCISCO CARLOS BERLANGA GONZALEZ

Nacionalidad: española

Domicilio: ~~Cirilo Amorós, 76- VALENCIA~~

Objeto: ~~DISPOSITIVO PARA MONTAJE DE PANELES Y SIMILARES~~

Prioridad:

MEMORIA DESCRIPTIVA

A lo largo de la presente Memoria Descriptiva, se exponen las características esenciales de un dispositivo para montaje de paneles, muebles y similares, por cuyas evidentes cualidades utilitarias se justifica ampliamente la solicitud, a favor del titular del expediente, del privilegio de exclusividad concedido por la Ley de la Propiedad Industrial, para su explotación en España.

El dispositivo en cuestión se compone de dos piezas, cada una de las cuales se aplica en uno de los paneles a unir, para efectuar luego la conexión entre ambas, sin necesidad de tener que someter los paneles o tableros

5

10



- 2 -

15 a operaciones de preparación previa con objeto de facilitar el asentamiento de las piezas. Por otra parte, ambas piezas son de reducido tamaño y pueden colocarse en los puntos menos visibles, aprovechando los vértices de unión, con lo que en modo alguno afean al mueble o estructura a que se apliquen.

20 Para dar una exacta idea de las características de nuestro Modelo de Utilidad, hemos considerado interesante la aportación del plano adjunto, en donde se resogen sus aspectos fundamentales. Pero es necesario advertir que este plano sólo tiene valor informativo, por lo que, en cualquier caso, su contenido debe ser considerado en su más amplio sentido y no como límite del alcance del expediente.

25 La figura 1ª del mencionado plano corresponde a la representación en perspectiva de una de las piezas, que denominaremos receptora. La figura 2ª recoge la perspectiva de la segunda pieza de encaje. En la figura 3ª queda reflejada, según una vista en planta, la forma de montaje de dos paneles mediante el uso de nuestras piezas. Finalmente, la figura 4ª, muestra sendas secciones de ambos elementos, en las que se aprecia el procedimiento de montaje.

35 Concretando nuestra descripción al contenido de las precitadas figuras, apreciamos, señalada con -1-, la pieza receptora, constituida por una placa de base, de la que emerge un promontorio central -2-, en el que ha sido practicado un orificio troncocónico -3-, en cuyo fondo se ha verificado un pequeño orificio pasante -4-, a través del

40



- 3 -

45 cual se produce el paso del tornillo -5-. En los laterales de la base se encuentran dos orificios -6- previstos para la sujeción de la pieza a su panel -7-, afianzándose en su montaje mediante las espigas -8- destinadas a clavarse en dicho panel.

50 La pieza de encaje es una placa -9- de dimensiones similares a la receptora, también provista de un promontorio -10-, de configuración troncocónica, que en el montaje se encajará en el orificio troncocónico -3- de la pieza receptora. Dicho promontorio tiene un orificio pasante y roscado -11- y se completa con los orificios de montaje -12- y las espigas -13-, cuya misión es la misma que la señalada para sus correspondientes de la pieza receptora, aunque en este caso referidos al segundo panel -14-.

55 Al efectuar el montaje y una vez sujeta cada una de las piezas a su respectivo panel, el promontorio -10- de la pieza de encaje se introduce en el orificio troncocónico de la pieza receptora y, a continuación, se hace pasar el tornillo -5- por el orificio -4-, de forma que venga a roscarse sobre el orificio pasante -11- de la pieza de encaje, quedando perfectamente materializada la sujeción de ambos elementos y, consiguientemente, la de los paneles -8- y -14-.

60
65 Suficientemente descrita la naturaleza de nuestro Modelo de Utilidad, sólo nos resta manifestar que serán variables las circunstancias de materiales, tamaños y formas de sus diferentes parte, siempre y cuando no se vea alterada su esencialidad, contenida en la siguiente

18270
- 4 -

70

N O T A
=====

Los puntos que se reivindicán en el presente Modelo de Utilidad, son:

75

1º.- Dispositivo para montaje de paneles y similares, caracterizado por constar de una pieza receptora y otra de encaje, la primera de las cuales está constituida por una placa dotada de un promontorio central, en el que se ha practicado un orificio troncocónico, concluido en un pequeño orificio de fondo, habiéndose practicado a los lados del promontorio sendos orificios de montaje y, en el reverso, oportunas espigas de encaje en el panel al que se aplique la pieza, estando formada la segunda por otra placa en la que existe un promontorio troncocónico, destinado a introducirse en el orificio de la anterior, cuyo promontorio dispone de un orificio pasante roscado, de manera que una vez montadas ambas piezas en sus respectivos paneles (la segunda también dispone de orificios de montaje y espigas), e introducido el promontorio de la segunda en el orificio de la primera, se incorpora un tornillo que, atravesando el orificio de fondo de la pieza receptora, se rosca sobre el orificio de la pieza de encaje. Y

80

85

90

95

2º.- "DISPOSITIVO PARA MONTAJE DE PANELES Y SIMILARES", de conformidad en un todo en lo esencial y fines industriales a lo descrito en la presente Memoria Descriptiva y gráficamente representado en el adjunto plano para su mejor comprensión.

1972
1977

29 JUL



Esta Memoria consta de CINCO hojas escritas o mecanografiadas por una sola cara a doble espacio en 96 líneas.

Valencia, 26 Julio 1972

Por autorizaci'om del interesado.



FIG. 1

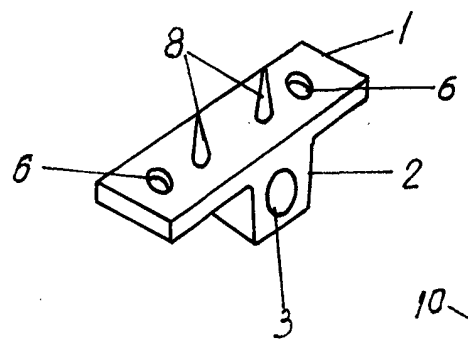


FIG. 2

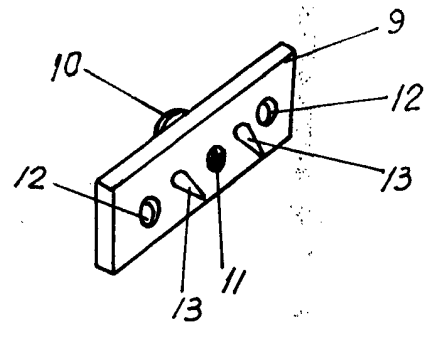


FIG. 3

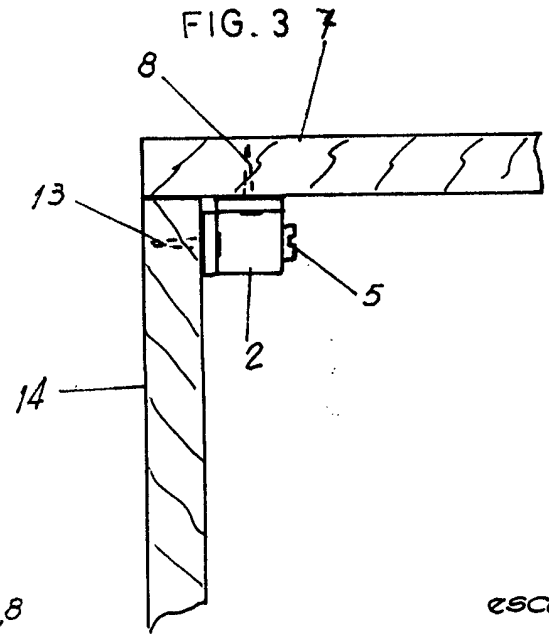
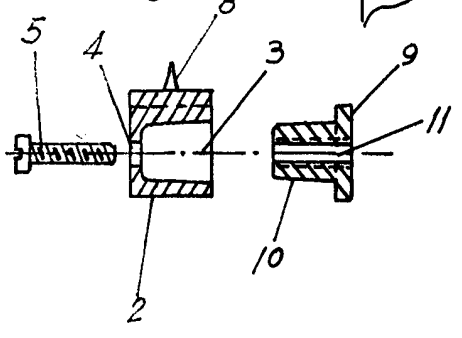


FIG. 4



escala variable

valencia julio 1972

p.a.

Guerrero