

182738-5



SECCION TECNICA	
CLASIFICACION I.P.C.	
CLASE	A 47
SUBCLASE	F

MODELO DE UTILIDAD

por 20 años

por "EXHIBIDOR-CONTENEDOR PARA OBJETOS LAMINARES", a favor de D. Antonio José MICHEL Schaefer, de nacionalidad alemana, domiciliado en BARCELONA - Rosellón, 315.

=====

MEMORIA DESCRIPTIVA

El presente Modelo de Utilidad se refiere a un dispositivo destinado a contener y, al mismo tiempo, a exhibir objetos laminares, entre los cuales se hallan, como muy apropiados para su presentación, las láminas portadoras de letras, cifras y otros signos, destinados a su transferencia sobre superficies de diversas clases.

El aparato exhibidor que se describirá resulta muy apropiado para ser colocado sobre un mostrador o aparador de un establecimiento comercial, con el fin de que los futuros usuarios de los objetos laminares puedan separar por sí mismos estos últimos, según sus preferencias y necesidades.

El exhibidor puede construirse en versión de sobremesa, con uno o varios pisos de contenedores radiales, o bien de apoyo sobre el suelo o para ser suspendi-



9827

do, según interese.

Para facilitar la explicación, se acompaña a la presente memoria unos dibujos en los que se ha representado, a título de ejemplo ilustrativo y no limitativo un caso de realización de un exhibidor-contenedor para objetos laminares, según los principios de las reivindicaciones.

En los dibujos:

La figura 1 es una sección meridiana y en alza do, parcial, del nuevo aparato exhibidor y contenedor, mientras que la figura 2 es una sección horizontal y par cial, indicándose en las propias proyecciones la situación de los planos I-I y II-II que determinan aquellas secciones.

La figura 3 es una vista en perspectiva del nuevo aparato para exhibir y contener objetos laminares.

Los elementos designados con números en los di bujos corresponden a las partes siguientes:

-1-, peana bordeada por la zona inferior -2-, constitutiva de una base de apoyo sobre una superficie horizontal; -3-, eje tubular vertical, anclado en una de rivación tubular -32- de la cara interna de la base y re tenida mediante un tornillo metálico -33-, en un disposi tivo de sujeción que comprende el extremo inferior -34- con la tuerca -35- y su arandela de seguridad; -4-, elemento anular, atravesado diametralmente por el pasador -5- de inmovilización; -6-, envolvente tubular del eje -3-, sustentando horizontalmente dos platos -7- y -8- re forzados por sus caras superior e inferior, respectivamente, mediante nervios radiales -9- y -10-, y por sus



- caras internas mediante nervios -11- y -12-, respectivamente; -13-, soportes, en forma de cajas aplanadas, para los objetos laminares a exhibir y contener, siendo de un material ventajosamente transparente e incoloro; -14-,
5. zona interna de cada caja, provista en sus partes superior e inferior de los vástagos -15- y -16-, respectivamente, insertos en orificios practicados en corona en los rebordes -17- y -18- de los platos -7- y -8-; -19-, pieza en forma de plato de borde periférico -20-, sustentando el elemento tubular -21- en disposición axial, para
10. soporte de un disco -22- destinado a contener, en cada una de sus caras, inscripciones y motivos gráficos -23-, relativos a los objetos laminares presentados; -24- y -25-, caras paralelas de cada una de las cajas elementales -13-, relacionados por caras estrechas -26- en sus
15. partes externas y derivadas en la zona laminar -14- en su parte interna, teniendo el fondo -27- y estando abierta la base superior, cuyos bordes poseen entallas -31-, que pueden tener la forma indicada en la figura 1; las
20. caras de la caja -13- poseen, además, aberturas -28- y -29-, preferentemente alargadas y verticales, y -30-, circulares, para facilitar la extracción de los objetos.

La mayoría de componentes del aparato descrito podrán realizarse de material plástico rígido y resistente, particularmente la base -1-, los platos -7- y -8-,

25. las cajas contenedoras -13-, el plato superior -19- y el disco -22-.

Todo cuanto no afecte, altere, cambie o modifique la esencia del exhibidor-contenedor descrito, será

30. variable a los efectos del actual Modelo.



N O T A.

Se reivindica como objeto de este registro por Modelo de Utilidad:

- 1.- Exhibidor-contenedor para objetos laminares, caracterizado esencialmente por consistir en una base de apoyo sobre una superficie horizontal, formada por una pieza en forma de plato que posee interiormente una prolongación tubular axial destinada al asiento y sujeción inamovible de un vástago tubular vertical, que lleva asociado un elemento anular de apoyo para el núcleo tubular de un plato inferior, reforzado mediante conjuntos de nervios radiales en sus dos caras, disponiéndose alrededor del árbol tubular una envolvente de la misma forma cuya cabeza sustenta un segundo plato horizontal, idéntico y simétrico respecto del inferior, sustentando ambos elementos circulares una pluralidad de cajas contenedoras para los objetos laminares, hechas de placas rectangulares paralelas y provistas de múltiples perforaciones en correspondencia, con sus bases superiores abiertas y provistas de entallas que facilitan, junto con las aberturas de sus caras, la extracción de los objetos exhibidos y contenidos, sujetándose en disposición articulada alrededor de ejes ideales verticales, en correspondencia con las generatrices de un cilindro de eje vertical cuyas bases son los platos horizontales, mediante dispositivos de articulación constituidos por vástagos coaxiales derivados de los extremos de una zona laminar correspondiente a uno de los lados mayores de cada caja rectangular e insertos en orificios practicados en corona en las periferias de los platos.



- 2.- Exhibidor-contenedor para objetos laminares, según la reivindicación anterior, caracterizado por la provisión, en la parte superior del plato-base que remata el cilindro coaxial constituido, de un plato embelecador, provisto de un saliente tubular cuyo extremo inferior queda alojado en la embocadura del núcleo axial del aparato y cuya cabeza sustenta un disco portador, en sus dos caras, de inscripciones y motivos gráficos alusivos a los objetos exhibidos y contenidos.
- 5.
10. Sean cuales fueren las circunstancias que concurran en la esencialidad del Modelo de Utilidad, definido en las anteriores reivindicaciones, cuyo objeto es:
- 3.- "EXHIBIDOR-CONTENEDOR PARA OBJETOS LAMINARES".
15. Consta la presente memoria de cinco hojas foliadas, mecanografiadas por una sola cara y de los dibujos unidos a la misma.

Barcelona, - 5 JUL. 1972

P.A. de D. Antonio José MICHEL Schaefer.

LUIS DURÁN CUEVAS

P. p.



Fdo. Luis Durán Benojan

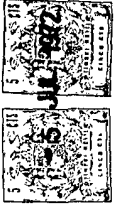


FIG. 1

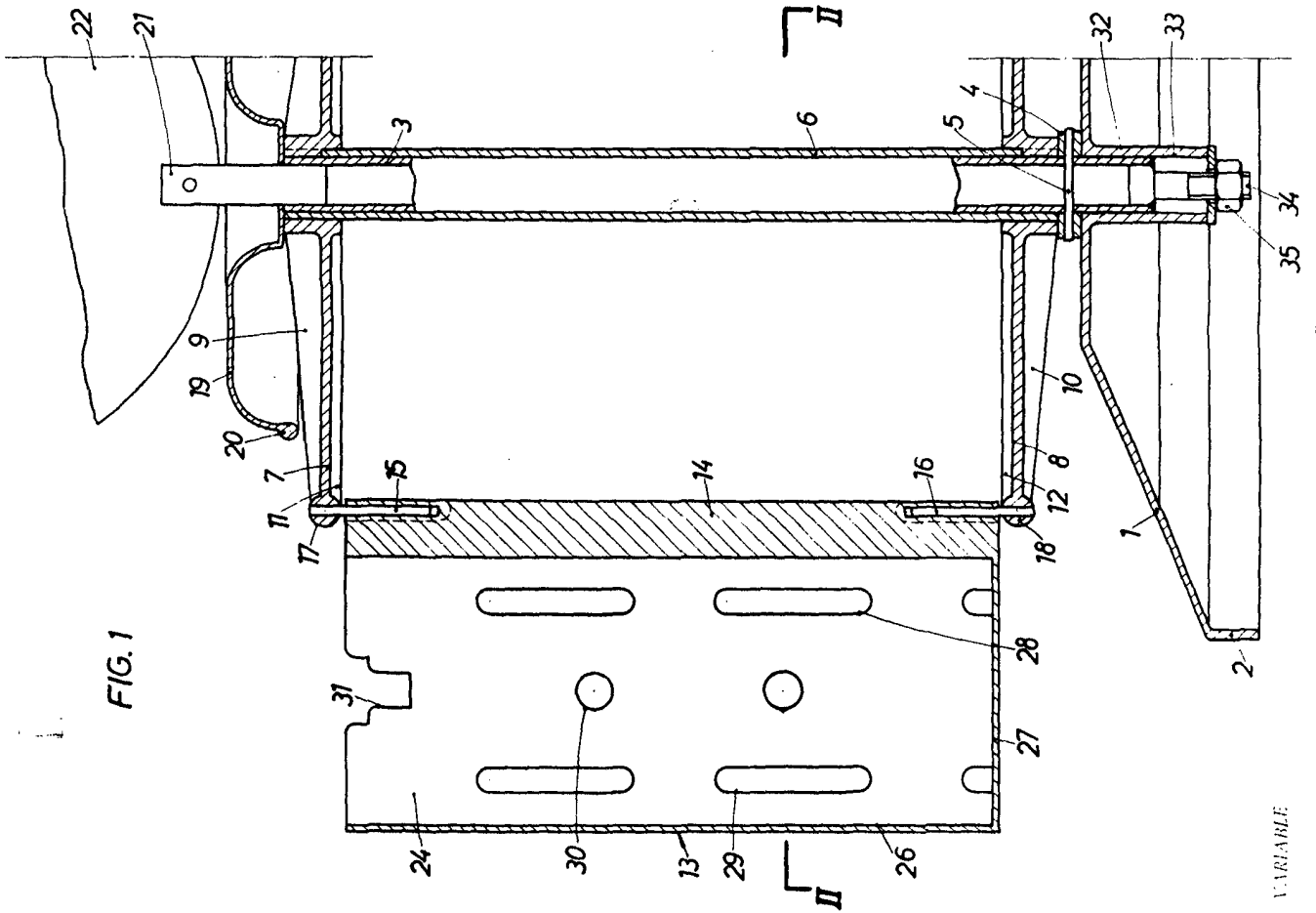


FIG. 2

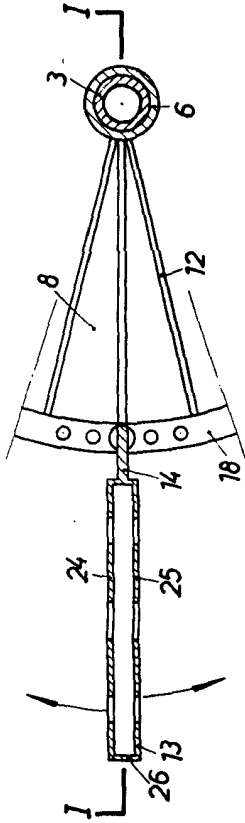
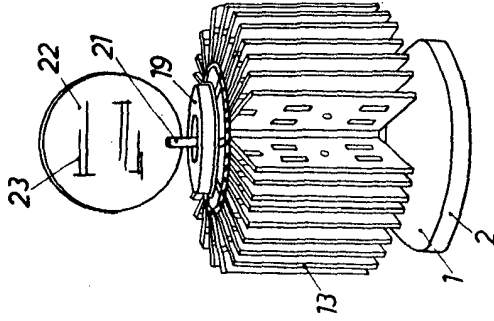


FIG. 3



BARCELONA, - 5 JUL. 1972

P. A.

LUIS DURÁN CUEVAS

P. P.

Félix Luis Durán Benejara

ESCALA VARIABLE