

10.9.75

182482



182482

Int. C.A.:	H 0 2 B

MODELO DE UTILIDAD

que por veinte años, para España, se solicita a favor de la firma COMERCIAL ABENEOA, S.A., entidad española, residente en SEVILLA, Avda. Carlos V, 20, por: "CAJA TERMINAL PARA CONEXIONADO ELECTRICO".

MEMORIA DESCRIPTIVA

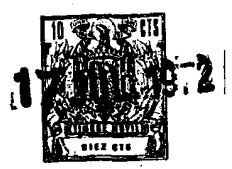
El presente modelo es una caja terminal para el conexionado de cable eléctrico; ésta caja está construida en material aislante, el cuerpo de la caja propiamente dicho es de contorno trapecial provisto en tres de sus lados de una faldilla -  
 5 (1 figs. 1-2-3) para encaje y acoplamiento de una tapa corredera (2 fig. 3).-

Sobre el fondo de esta caja y fundida sobre el mismo material lleva un soporte rectangular (3 figs. 1-2) provista de una serie de taladros (4 fig.1) que permite el acoplamiento en  
 10 ella de una serie de cables equipados con un terminal en su extremo.

Sobre la parte superior y dentro de la caja, lleva esta dos pivotes cilíndricos (5 fig.2) huecos, que se emplean para enrollar el cable y conducirlo al exterior, estos pivotes al

100978

182482



15 estar hueco sirven de alojamiento y guía a unos pernos cilíndricos (6 fig.2) de que están provisto la tapa (7 figs.1-2); esta tapa es la que evita que los cables enrollados sobre los pivotes (5 fig.2) se salgan.-

20 Para la salida de cables tiene esta caja de conexión, una serie de huecos (8 y 9 fig.3) bien de contorno rectangular o poligonal cualquiera, así como una brida (10 fig.3) de material aislante presionada por un juego de tornillos roscados.

Esta caja lo mismo puede ser fijada a la pared que a un poste.

25 Todo según se detalla en el dibujo adjunto, que a título de ejemplo acompaña a la presente memoria descriptiva en el que se represente:

Figura 1, una vista en planta de la caja sin la tapa.

30 Figura 2, una sección transversal de la misma.

Figura 3, una vista frontal de la parte superior con la tapa montada.

35 Descrita suficientemente la naturaleza y alcance de la presente invención, se hace constar que en la misma podrán ser variables, los materiales, dimensiones y en general aquellos otros detalles accesorios ó secundarios que no alteren - cambien, ni modifiquen la esencialidad propuesta.

40 Los términos en que queda redactada esta memoria son ciertos y fiel reflejo del objeto descrito debiéndose tomar en un sentido más amplio y nunca en forma limitativa.

REIVINDICACIONES

Se reivindica como de la propia y nueva invención la propiedad y explotación exclusiva de:

1ª.- Caja terminal para conexión eléctrica, caracterizada por estar constituida por un cuerpo de planta trapecial en for-



- 45 ma de caja provista en tres de sus laterales de una faldilla para acoplamiento de una tapa corredera; en el fondo de esta caja y fundido del mismo material formando un todo, lleva un soporte rectangular provisto de una serie de alojamientos para el conexionado de cables equipados con terminal.
- 50 2ª.- Caja terminal para conexionado eléctrico, según reivindicación 1ª, caracterizada por llevar sobre el fondo y en la parte superior de la caja dos pivotes cilíndricos huecos que permite el alojamiento en ello de dos vástagos guía de que va provisto una pequeña tapa del mismo material que queda alojada
- 55 en el interior de la caja.
- 3ª.- Caja terminal para conexionado eléctrico, según reivindicaciones 1ª y 2ª, caracterizada por llevar sobre el lateral superior de la caja una serie de perforaciones rectangulares o de forma poligonal cualquiera, así como una brida también de material aislante incorporada a la caja.
- 60 4ª.- "CAJA TERMINAL PARA CONEXIONADO ELECTRICO".

Consta la presente memoria descriptiva de tres hojas numeradas y mecanografiadas por una sola cara a la que se acompaña un plano para su mejor comprensión.-

Madrid, 17 JUL. 1924  
RODOLFO DE LA IGLESIA  
P. P.

  
Emilio García Arce

Figura 1

182482

Figura 2



1972

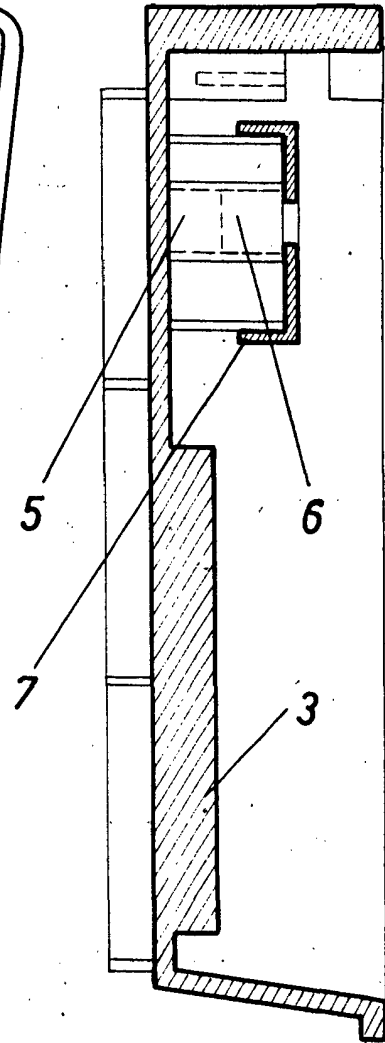
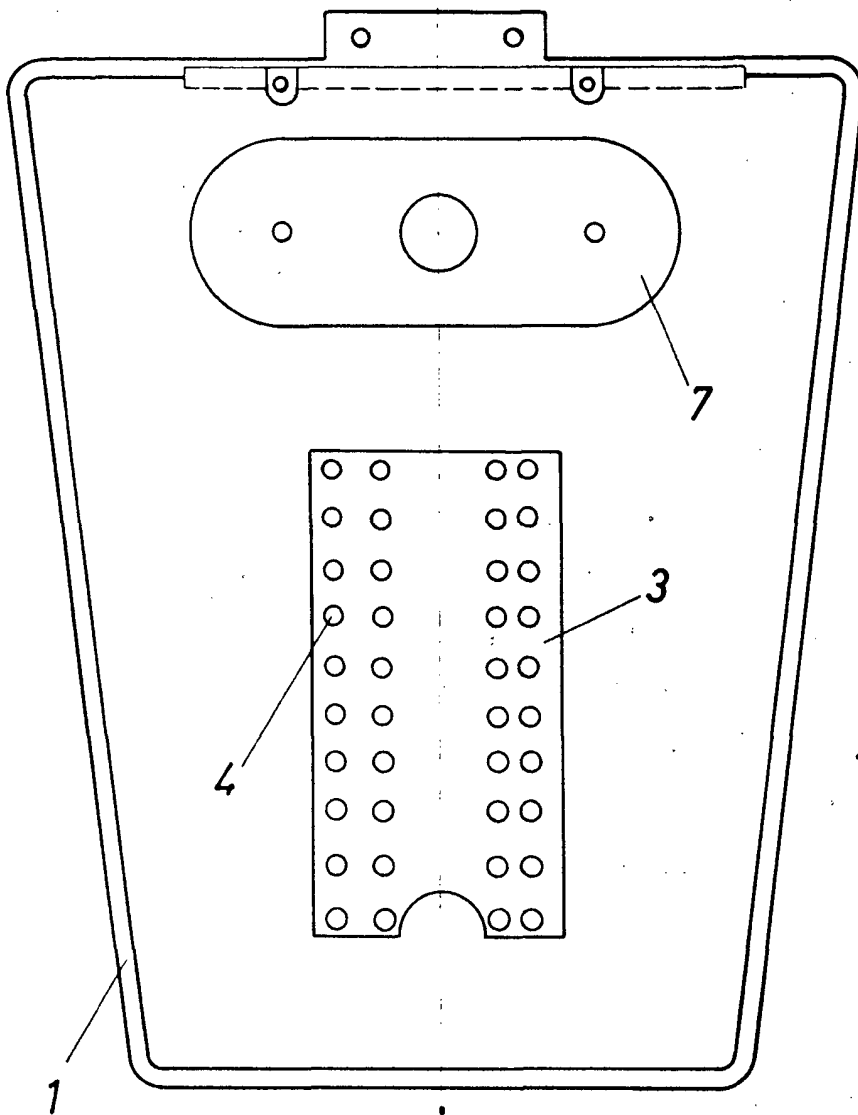
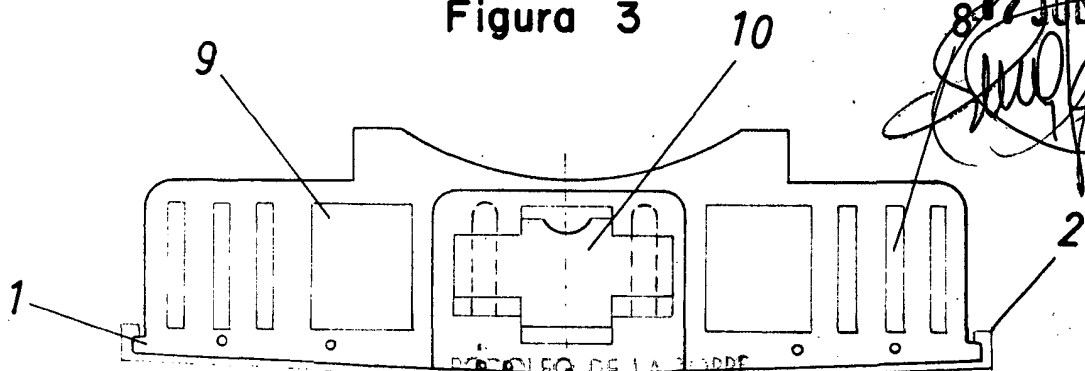


Figura 3



817 JUL 1972  
*[Handwritten signature]*

Èscala : Variable