

182472



SECCION TECNICA
CLASIFICACION I. P. C.
CLASE E 04
SUBCLASE H

MODELO DE UTILIDAD

por 20 años

A favor de D. JOSE MARIA PEREZ ROIG, de nacionalidad
española, residente en GERONA, General Mola, 2. - - -
por: "CASETA DESMONTABLE, PERFECCIONADA". - - - - -

MEMORIA DESCRIPTIVA

Se refiere el presente modelo de utilidad a
una caseta desmontable, perfeccionada, de aplicación
especial en obras, garages, etc., y del tipo de las
5 integradas por módulos sueltos, cuya concepción permite
el montaje en un tiempo mínimo, y sin precisar de
herramienta alguna, ya que los elementos que la componen
pueden irse acoplando sucesivamente en forma manual.

En esencia, la citada caseta está constituida
10 por cuatro tipos de paneles fundamentales, uno provisto

70874

102402



de puerta de acceso, y de una chapa en prolongación superior de borde en arco, otro para el fondo posterior de análoga constitución pero sin puerta, un tercero, opcionalmente provisto de ventanas, a base del cual se forman los dos laterales y que está dotado de un perfil angular obtuso superior para acoplamiento del techo que viene a constituir el último panel.

Por otra parte, cada uno de tales paneles va provisto de los medios como enganches a lengüetas, anclajes en horquilla, etc., para su interacoplamiento en el montaje de la caseta.

Para facilitar la explicación más detallada, se acompañan unos dibujos, en los que se ha representado un caso práctico de realización que se cita sólo a título de ejemplo no limitativo del alcance del presente modelo de utilidad.

En dichos dibujos:

La figura 1 es una vista en sección alzada transversal de la caseta para mostrar el panel frontal de la misma por su cara interior.

La figura 2 se corresponde con una sección alzada longitudinal de la misma caseta, mostrando la configuración de un panel lateral, visto por su cara interior.

Las figuras 3, 4 y 5 representan el detalle de los medios de acoplamiento para los elementos componentes de la caseta, el primero para adaptación entre dos paneles en ángulo, el segundo para adaptación del techo a los paneles laterales, y el tercero para paneles contiguos.



Según tales figuras, la caseta desmontable perfeccionada objeto del presente modelo de utilidad está constituida por un panel frontal integrado por un marco -1- tapado, o cubierto con los batientes -2- y
5 -3- de una puerta convencional, que pudiera asimismo ocupar una sola hoja, y el otro vano ser cubierto de chapa. Superiormente, el marco -1- queda prolongado en otra chapa o placa de borde en arco -4-, adoptando
10 igual configuración el panel posterior de fondo -5-, que quedará todo él formado por una chapa, y con la placa superior en arco -6-.

Superpuestos con dichos marcos o paneles, quedan dispuestos, a cada lado, unos paneles laterales -7-, opcionalmente provistos de ventana -8-, incorporando
15 en su lado superior un perfil angular obtuso -9-, en el que son susceptibles de engatillar las lengüetas giratorias -10- que van anejas a listones o pasamanos
-11- fijados al panel en arco -12- constitutivo del techo que puede ser de tipo liso, ondulado, etc. Estos
20 propios paneles laterales -7- disponen de casquillos superiores -13- de anclaje de los extremos de unas varillas separadoras en arco -14-.

Para el acoplamiento entre los paneles laterales -7- y el frontal -1- o el posterior -5-,
25 todos ellos disponen de otros casquillos -15- que quedan contiguos en el montaje y que reciben apropiadas horquillas en "U" invertida -16-. Estas horquillas se configuran con su zona central -17- curvada hacia atrás lo que facilita su colocación permitiendo además la
30 unión entre paneles contiguos -7a-7b- (ver figura 5)

782472



cuando se desea ampliar la estructura y capacidad de la caseta, por acoplamiento en serie de varios módulos como los descritos, por lo que las medidas de dichas horquillas podrán ser diversas, según los casos.

5 El modelo, dentro de su esencialidad, puede ser llevado a la práctica en otras formas de realización que difieran sólo en detalle de la indicada únicamente a título de ejemplo, a las cuales alcanzará igualmente la protección que se recaba. Podrá, pues,
10 fabricarse la caseta desmontable de referencia en cualquier forma y tamaño con los medios y accesorios más convenientes, por quedar todo ello comprendido en el espíritu de las siguientes reivindicaciones.

N O T A

15 Se reivindica como objeto del presente modelo de utilidad:

1.- Caseta desmontable, perfeccionada, caracterizada esencialmente por estar constituida por una serie de elementos modulares, acoplables entre sí por
20 medios manuales, de los cuales forman parte cuatro tipos de paneles, uno frontal, otro de fondo, un tercero para los laterales, y un último en arco para el techo, el primero de los cuales incorpora batientes de puerta y una chapa superior en arco al igual que el de fondo que
25 es liso, superponiéndose a cada lado de ellos, un panel lateral, opcionalmente provisto de ventana, así como de un perfil obtuso en su lado superior para acoplamiento del techo.

2.- Caseta desmontable, perfeccionada, según la reivindicación anterior, caracterizada porque el



panel constitutivo del techo incorpora cerca de sus
bordes unos pasamanos con lengüetas giratorias en los
mismos, destinadas a engatillar en el perfil superior
de los paneles laterales logrando el acoplamiento de
5 aquél a éstos.

3.- Caseta desmontable, perfeccionada, según
las reivindicaciones anteriores, caracterizada porque
los paneles laterales van provistos de unos casquillos
de anclaje de los extremos de unas varillas en arco
10 separadoras y de refuerzo, así como de otros casquillos
análogos a los existentes en los paneles frontal y de
fondo para lograr el acoplamiento entre tales paneles
con la colaboración de horquillas en "U" invertida que,
además, van provistas de una dobladura hacia atrás en
15 su zona central para facilitar su colocación y permitir
la unión entre paneles contiguos en el caso de desear
ampliar la capacidad de la caseta.

4.- CASETA DESMONTABLE, PERFECCIONADA.

Consta la presente memoria descriptiva de cinco
hojas mecanografiadas, foliadas, numeradas y escritas por
una sola cara, acompañada de una lámina de dibujos.

Madrid, a 15 JUL. 1972

JOSE MARIA PEREZ ROIG

P. A.
MANUEL DE
P. P.

1874

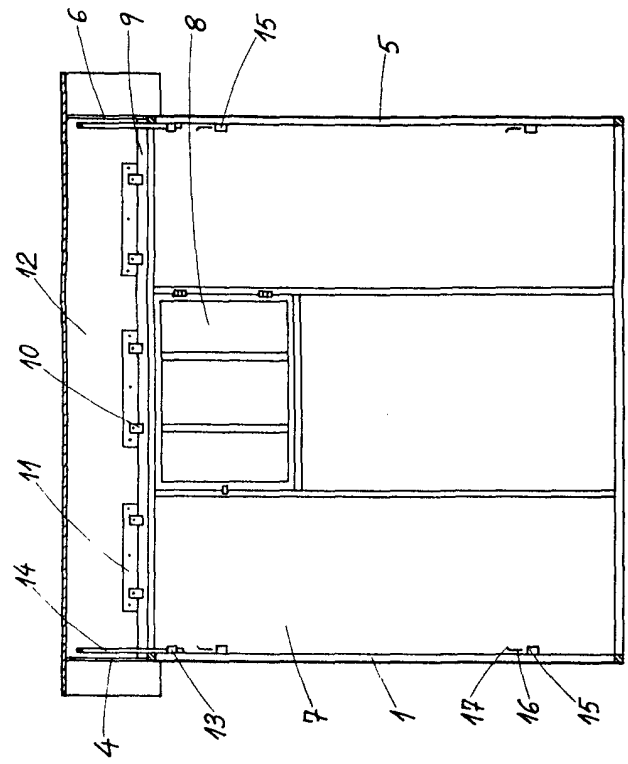


Fig. 2

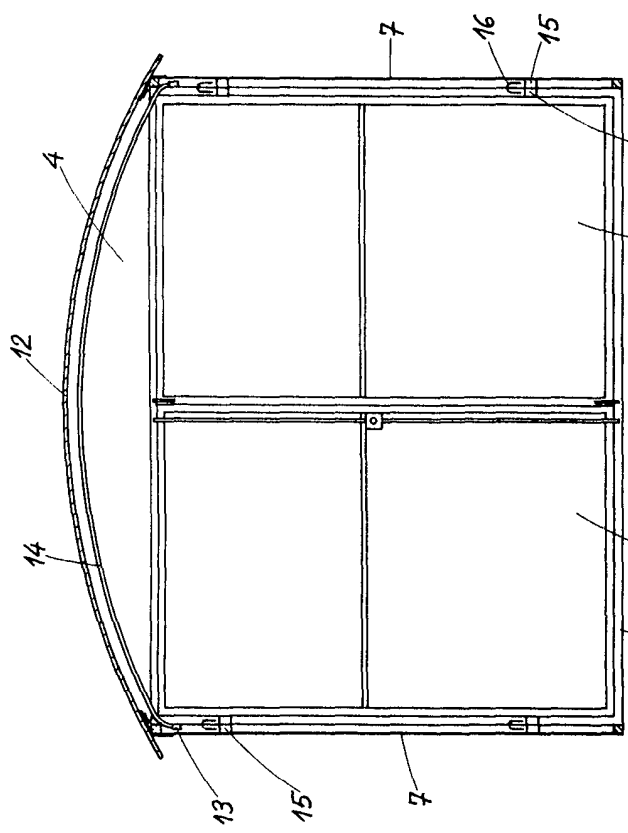


Fig. 1

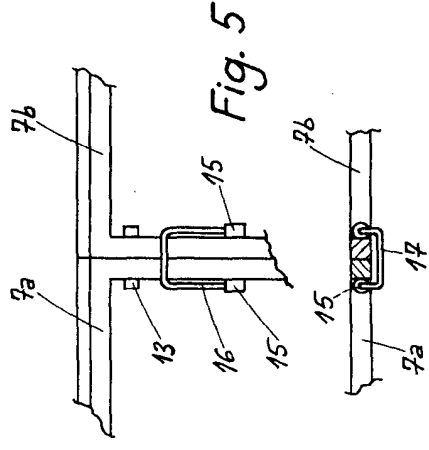


Fig. 5

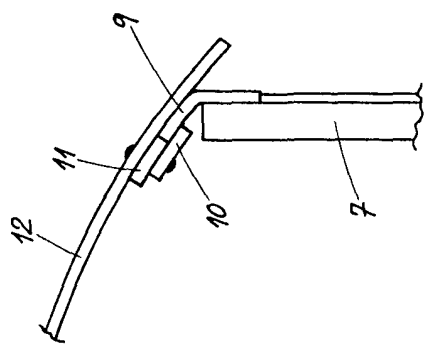


Fig. 4

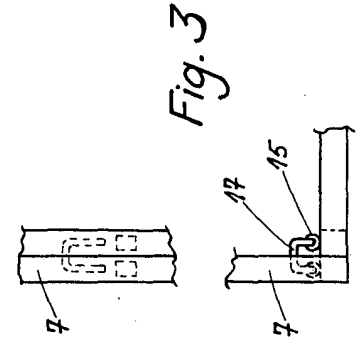


Fig. 3

Madrid A^o de Julio de 1972
 MANUEL P. ROIG
 P. R. OIG
 ESCALA VARIABLE