



182383

MEMORIA DESCRIPTIVA  
QUE ACOMPAÑA A LA SOLICITUD DE UNA PETANTE DE INVENCION  
POR VEINTE AÑOS A FAVOR DE

DOÑA ANA RODRIGUEZ CUENCA domiciliada en Barcelona  
calle de provenza Nº 90

POR

182383

"AURICULARES RADIORECEPTOR"

5 Despues de numerosos ensayos he podido lograr la adeptacion de  
un receptor de radiotelefonía selectivo con deteccion a cristal  
en el interior de los auriculares que estan destinados a su re-  
cepcion, habiendo salvado todas las dificultades de orden tecni-  
co suprimiendo las inducciones parasitas, habiendo conseguido  
este objetivo en virtud al arrollamiento "toroidal" de las bobinas.

10 Con este completo receptor en el que el circuito de recep-  
cion de ondas de alta frecuencia y la membrana emisora de ondas so-  
noras forman un solo cuerpo; quedan disminuidos innumerables ges-  
tos de construccion y a la par se obtiene una mayor comodidad para  
su manejo e instalacion.

Para su construccion se procede de la manera siguiente"

15 Efectuase dos arrollamientos con hilo de cobre esmal-  
tado de 0,3 M/m en forma "toroidal" sobre dos prismas de materia ais-  
lante y flexiblel los cuales una vez bobinados se arqueen para in-  
troducirlos en el interior de las cajas de los auriculares habiendo  
raspado previamente el esmalte que recubre el cobre del bobinado  
por su parte inferior a fin de que una lamina metalica que actua  
20 de cursor pueda tomar contacto alli donde mejor convenga.

25 En el centro de los fondos de las cajas de los auriculares  
se practican sendos orificios por los que se introducen dos ejes  
respectivamente los cuales estan adosados a los mandos que van  
situados en las cajas posteriores de las cajas de los auricula-  
res; y en las extremidades de los citados ejes se situan las



laminas metalicas que actuan de cursores en las bobinas mencionadas

30 Dos soportes curvados en forma de descantillon se sujeten en los fondos del interior de las cajas de los auriculares y sobre estos se atornilla la base de los imanes bobinados que han de actuar sobre las membranas vibratorias para la produccion de ondas sonoras pudiendo girar libremente debajo de una de las partes curvadas de los soportes los ejes que van unidos a las laminas metalicas que actuan de cursor efectuando un recorrido de unos 300° aproximadamente.

35 En el espacio comprendido entre las extremidades del arco formado por una de las bobinas introducidas en las cajas de los auriculares se alija el dispositivo para la deteccion consistente en un fino alambre quebrado que descansa su extremidad inferior sobre el cristal detector llevando soldado el primero en el angulo formado por su parte quebrada, un pequeño disco debajo del cual 40 gira rotandole una excentrica situada en la extremidad de un eje que atraviesa un orificio situado en el lateral de la caja del auricular y a su giro desde el exterior pueden variarse los contactos del alambre quebrado sobre la superficie del cristal detector. 45

Una vez instalados todos los organos que anteceden se efectua el conexionado electrico entre ellos tal y como queda descrito en el esquema del adjunto dibujo.

50 Ya construido el aparato se colocan los auriculares que lo forman previstos de su casco en los oidos y despues de conectar los terminales (conductores electricos) a antena y tierra respectivamente se giran a derecha e izquierda los mandos situados en la parte posterior de las cajas de los auriculares graduandose a la vez el punto sensible del cristal detector hasta conseguir la perfecta 55 audicion de las emisoras locales de radiotelefonía.

NOTA REIVINDICATORIA

Descrita suficientemente la naturaleza del invento así como su realizacion practica, hago constar que las disposiciones reseña-

60 das son susceptibles de modificacion en uno o en todos sus elementos en cuanto no alteren su principio fundamental. Asi mismo es susceptible de variacion la estructura siendo por tanto su escala variable.

Estas variaciones no alteran lo que constituye la esencia del referido invento por lo que solicito patente de invencion por  
65 veinte años en España para "AURICULARES RADIORECEPTOR"

La presente patente recaera sobre las siguientes reivindicaciones:

- 1ª Auriculares radioreceptor" caracterizado por que todos los elementos que componen el aparato receptor estan alojados en el  
70 interior de los auriculares.
- 2ª Auriculares radioreceptor paracterizado por que las bobinas que forman los circuitos tanque y sintonia llevan sus respectivos arrollamientos bobinados toroidalmente .
- 3ª Auriculares radioreceptor caracterizado por que el condensador  
75 que forma el circuito tanque es fijo.
- 4ª Auriculares radioreceptor caracterizado por que del centro de las cajas de los auriculares parten dos laminas metalicas cursoras que hacen contacto con las respectivas bobinas tanque y sintonia siendo actuadas por sendos mandos colocados en la parte posterior  
80 de las cajas de los auriculares.
- 5ª Auriculares radioreceptor paracterizado por que el punto sensible del cristal u oxido detector es graduable por medio de un boton desde el exterior de la caja del auricular .
- 6ª Auriculares radioreceptor paracterizado por que las tomas de antena y tierra corresponden a los conductores que salen por un orificio practicado en uno de los auriculares..  
85
- 7ª Auriculars radioreceptor caracterizado por que los circuitos instalados en ambos auriculares se comunican entre si por medio de varios hilos que saliendo de una de las cajas de los auriculares se introducen en la otra.  
90
- 8ª Auriculars radioreceptor caracterizado por que la deteccion es fija o regulable a partir de oxidos y cristalizaciones.
- 9ª Auriculars radioreceptor caracterizado por que en la parte poste-



rior de las cajas de los auriculares van grabadas sendas escalas  
95 para indicar las posiciones de las respectivas laminas cursoras.

10<sup>a</sup> Auricular radioreceptor caracterizado por que en el centro de  
las cajas de los auriculares van situados los imanes bobinados  
que actuan sobre las laminas que efectuan las vibraciones sonoras  
que corresponden a la audicion recibida y detectada por el circuito  
100 receptor.

11<sup>a</sup> Auricular radioreceptor paracterizado por que las cajas de los  
auriculares van unidas a las extremidades de un casco metalico.

12<sup>a</sup> Auricular radioreceptor caracterizado por que tanto las cajas  
de los auriculares como sus respectivas tapas auditivas y mandos  
105 estan fabricados con materia aislante.

13<sup>a</sup> Auricular radioreceptor caracterizado por que en el fondo de una  
de las cajas de los auriculares existe un agujero roscado por el  
que se introduce un cilindro el cual lleva en su parte superior  
el cristal u oxido detector prisionado con una aleacion facilmente  
110 fuzible.

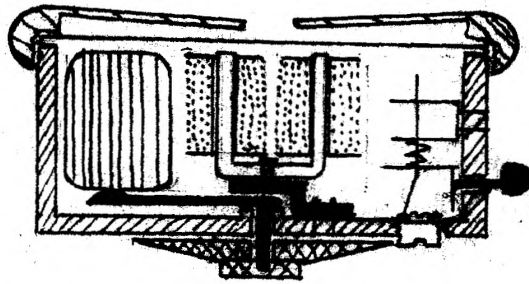
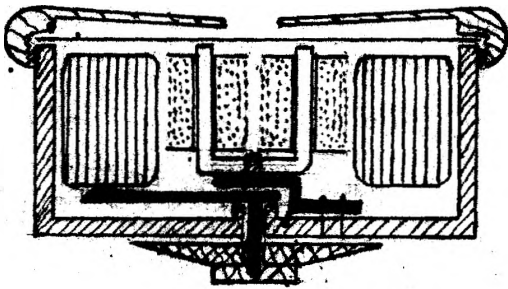
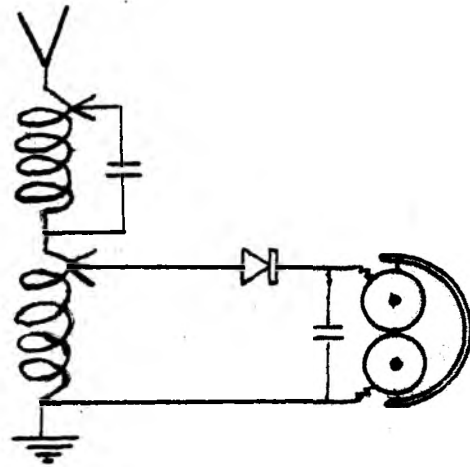
14<sup>a</sup> Auriculares radioreceptor tal y como queda descrito en la  
presente memoria escrita a maquina constando de cuatro hojas  
escritas por una sola cara.

Madrid 15 de Febrero de 1947

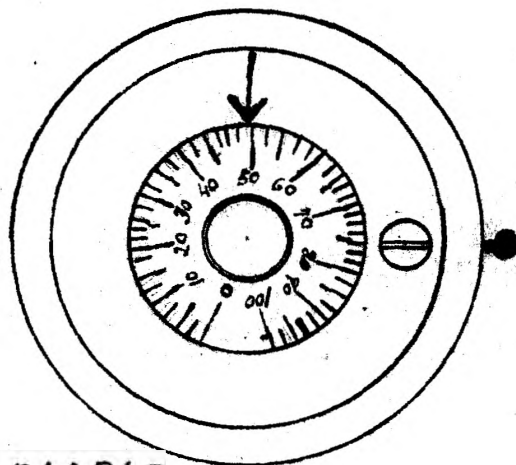
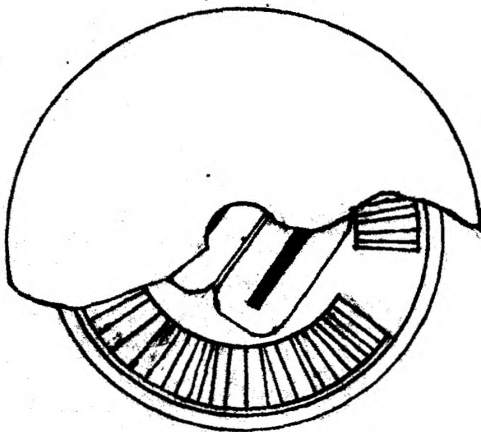
Firmado Ana Rodriguez Cuencas

182383

HOJA UNICA



*Una Rodriguez* 182383



ESCALA VARIABLE