

182363



182363

MEMORIA DESCRIPTIVA

de un CERTIFICADO DE ADICION, cuyo registro, por la misma vida legal que la patente a la que complementa, se solicita para España y posesiones, en favor de la r.s. TALLERES FLORENCIO GOMEZ, S.A., de nacionalidad española y residentes en ZARAGOZA, calle Unceta núm. 23 al 29, por "MEJORAS INTRODUCIDAS EN EL OBJETO DE LA PATENTE PRINCIPAL NUMERO 153.092, por "DISPOSITIVO DE MONTACARGAS DE DOBLE EFECTO, PARTICULARMENTE UTILIZABLE EN LA ELEVACION DE MATERIALES PARA LA CONSTRUCCION DE EDIFICIOS Y OTRAS OBRAS SIMILARES".

En la patente principal núm 153.092 se describe un dispositivo montacargas de doble efecto para la elevación de materiales para la construcción en general, que se caracteriza por un torno elevador con dos tambores para el arrolamiento y desenrollamiento simultáneo de dos cables de suspensión de la carga, una columna metálica compuesta de tramos empalmables, dos poleas de base y dos superiores para reenvío de los cables de suspensión, así como dos brazos de suspensión dotados cada uno de una polea por las que pasan los dos cables que llevan la carga, estando dispuestos los brazos en ángulo fijo, tal que no puedan rozar la carga al cruzarse en el punto medio de la carrera.



El objeto del presente certificado de adición, reside en modificar el montacargas, simplificando su construcción que permite su fácil empleo en toda clase de construcción de obras, pudiendo realizarse su montaje y desmontaje en tiempo muy breve, a la vez de poder efectuarse su transporte con suma facilidad.

Para mejor comprensión del objeto del invento, se hace referencia a los adjuntos dibujos que representan, a título de ejemplo, una forma de ejecución del montacargas.

La figura 1ª, representa una vista general del montacargas, y

la figura 2ª, una vista en planta del mismo.

La figura 3ª, indica uno de los tramos prolongables de guía, siendo

La figura 4ª, una vista en planta de uno de los lados de unión de bayoneta, y

la figura 5ª, una vista en sección del otro lado de la unión de bayoneta.

La figura 6ª, ilustra en sección el amarre central para silleta, mientras

la figura 7ª, indica la sección T de la barra guía.

El montacargas se compone esencialmente de una guía metálica de sección T, siendo accionado por un torno A mediante el cable H que pasando por la polea inferior C y la superior D lleva fijado un carrillo I al que está sujeto una plataforma J u otro receptáculo apropiado para contener los materiales que han de elevarse. La guía B compuesta de varios tramos (fig. 3ª), se fija por medio de silletas E (fig. 6ª), atornilladas bien a la pared ya construida o a un andamio previo.

Por la descripción que antecede, se habrá observado que se trata de un dispositivo montacargas de construcción

182363



sencilisima que puede ser construido sin limitación en la carga de trabajo

Es evidente que los diversos elementos de que se compone el montacargas podrán sufrir modificaciones constructivas y en cuanto a su emplazamiento, sin salirse por
5 ello de las características del invento.

e - - - - -

NOTA.- Descritos suficientemente los perfeccionamientos objeto del presente Certificado, sólo resta consignar que
10 lo que se declara como propio y nuevo, es lo contenido en las siguientes

REIVINDICACIONES

1.- Mejoras introducidas en el objeto de la Patente principal núm 153.092, caracterizadas por estar constituido el dispositivo montacargas de una guía única de sección T, compuesta de varios tramos empalmables con uniones de bayoneta.
15

2.- Mejoras según la reivindicación 1, caracterizadas porque la fijación de la guía metálica en la pared ya
20 construída o a un andamio previo, se realiza por medio de silletas de tornillo.

3.- Mejoras, según la reivindicación 1, caracterizadas por un carrillo fijado en uno de los extremos del cable de suspensión, que lleva la plataforma o receptáculo
25 para contener el material que ha de elevarse, siendo accionado por medio de un torno en cuyo tambor se arrolla y desenrolla el cable de suspensión.

4.- "MEJORAS INTRODUCIDAS EN EL OBJETO DE LA PATENTE PRINCIPAL NUMERO 153.092, por "DISPOSITIVO DE MONTACARGAS DE DOBLE EFECTO, PARTICULARMENTE UTILIZABLE EN LA ELEVACION DE MATERIALES PARA LA CONSTRUCCION DE EDIFICIOS Y
30 OTRAS OBRAS SIMILARES".

- 4 -
182363



Todo según queda descrito en la presente memoria,
que consta de cuatro hojas foliadas y mecanografiadas por
una sola cara y dibujos que se acompañan.

Madrid, a 13 de Febrero 1.948

r.s. TALLERES FLORENCIO GOMEZ, S.A.

P.A.

Marayo
EL AGENTE OFICIAL.



1 82363

Fig. 1

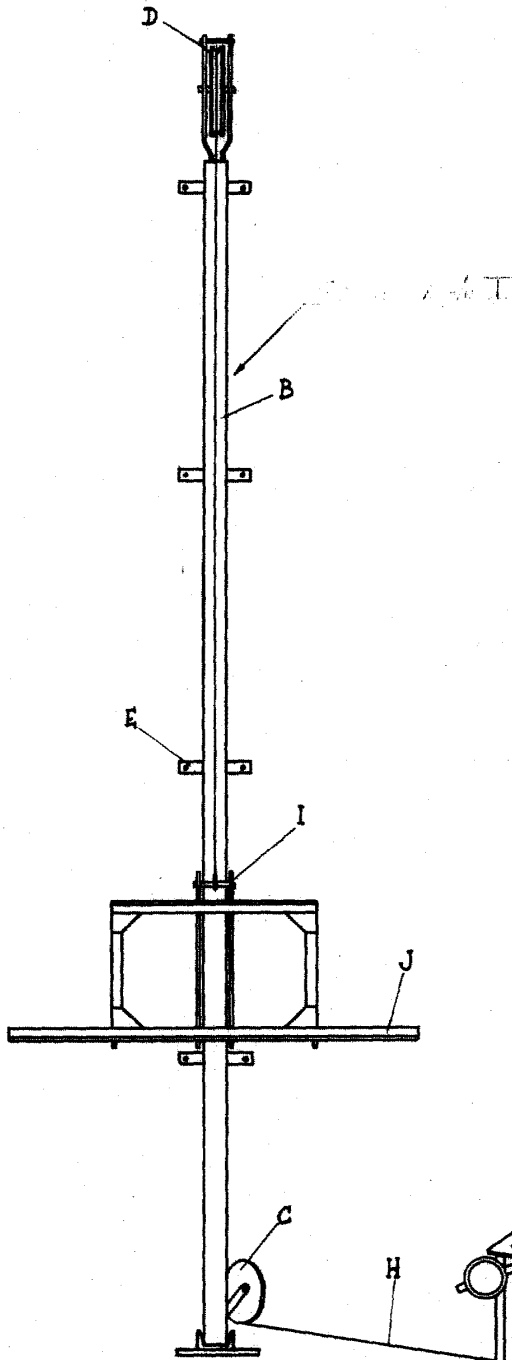
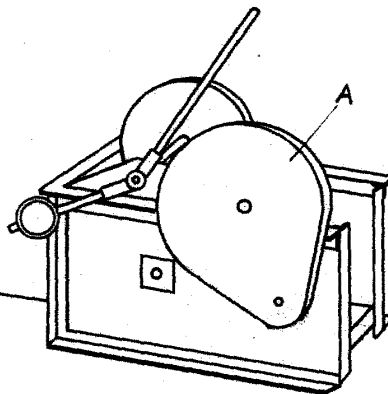
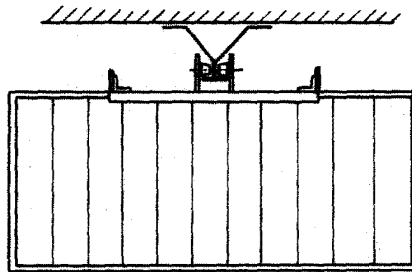


Fig. 2



Madrid 13 de Febrero 1948.

Marayo

1 82363

Escole variable

152363



Fig. 3

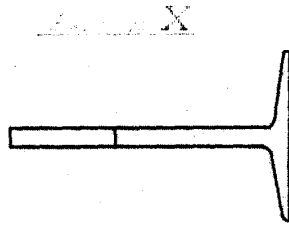
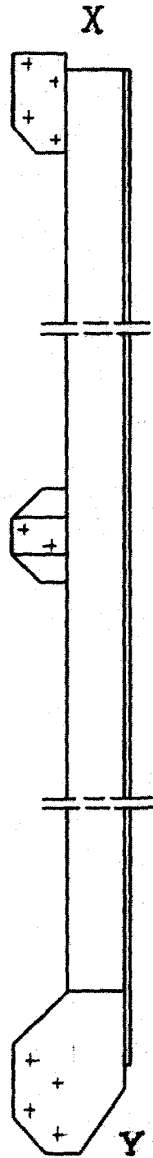


Fig. 4

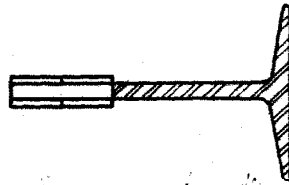


Fig. 6

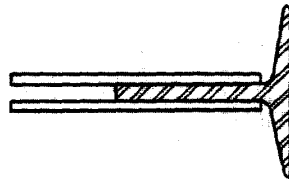


Fig. 5

Fig. 7

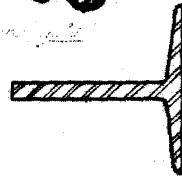


Fig. 7

Madrid 13 de Febrero de 1948.

W. Varango

Escafo variable