

4-2-73

182288

182288



SECCION CLASIFICACION	
INT. CL.	
Sección.....	Clase 04.....
Subclase.....	Grupo.....

- 1 -

MEMORIA DESCRIPTIVA

que se acompaña

a la solicitud de

registro de Modelo de Utilidad, por veinte años en España, a favor de DON JOSE BAGANT PITARCH, residente en CASTELLON DE LA PLANA, Ctra. Nal. Valencia-Barcelona Km. 63,8 de nacionalidad española,

por:

" DISPOSITIVO DE ENGANCHE DE ARMADURAS LATERALES "

4-2-73

182238



5 La invención a que se refiere la presente memoria, constituye una novedad industrial con características y ventajas que la hacen merecedora del privilegio de explotación exclusiva que por ella se solicita, de acuerdo con las prescripciones del Estatuto vigente - sobre Propiedad Industrial de 26 de Julio de 1.929, texto refundido, publicado el 30 de Abril de 1.930.

10 El presente registro de Modelo de Utilidad, concierne como su enunciado indica a un dispositivo de enganche de armaduras laterales, de acuerdo con la descripción detallada que del mismo se realiza, debiendo interpretarse siempre este concepto en su más amplio sentido y nunca en limitativo.

15 Para la debida comprensión de este objeto, se adjunta a la presente memoria descriptiva una hoja de planos en la que a título de ejemplo se representan todas y cada una de las partes que lo forman y relación que forman entre sí.

En dicha hoja de planos que representa una vista en perspectiva del dispositivo de enganche de armaduras laterales y un detalle del mismo, se aprecian las siguientes referencias:

20 1.- Tubos generales de ambas armaduras laterales, dispuestos horizontal y paralelamente.

2.- Tubos o barras traveseros que enlazan a los tubos -1- antes citados, reforzando su estructura.

Estos tubos o barras -2- se disponen a modo de celosía.

25 3.- Pletina que se sitúa en la parte superior e inferior de dichas armaduras laterales, y que fijan a los extremos de las mismas.

Estas pletinas son de planta cuadrangular con sus angulos truncados.

30 4.- Corte central circular que permite la adaptación de las pletinas -3- sobre los correspondientes puntales o pies derechos -

182288

10



del andamiaje o estructura similar.

5.- Cortes radiales determinados en la pletina -3- y que permite la colocación lineal o angular de las armaduras solidarizadas.

35 6.- Barra o tubo fijados en los extremos de las armaduras -1- y -2- que facilitan su colocación sobre las pletinas -3-.

7.- Bulones dispuestos en la parte superior e inferior del tubo en U -6- y que facilitan su ajuste en cualquiera de los cortes radiales -5- para adaptación de los laterales correspondientes.

40 Esta fijación se complementa por la aplicación de unas grupillas o pasadores dispuestas en las perforaciones practicadas con este fin en los bulones -7-.

Este dispositivo será fabricado en cualquier clase de material apropiado y en las formas y dimensiones más convenientes, no existiendo sobre el particular ninguna limitación.

45 Hecha la descripción precedente, es preciso añadir que los detalles de realización de la idea expuesta, pueden variar, sin que por ello cambie la esencia de la invención, que es la que se desprende de los párrafos que anteceden y se reivindica en la siguiente:

50 N O T A

En resumen: El Modelo de Utilidad que se solicita, recaerá sobre las reivindicaciones siguientes:

55 1ª.- Dispositivo de enganche de armaduras laterales, caracterizado esencialmente porque dichas armaduras están formadas por sendos tubos paralelos enlazados por traveseros de celosía, contando el extremo de cada armadura con una pletina en U dotada en su parte superior e inferior de bulones taladrados, que facilitan la fijación de la armadura sobre los cortes radiales que presenta una placa fijada por su centro en el puntal del andamiaje, quedando asegurada
60 la fijación por la aplicación de pasadores en dichos bulones, per-

182288

10 JUL 1972



mitiendo los cortes radiales de placa de fijación general, el enlace y proyección lineal o angular de las armaduras.

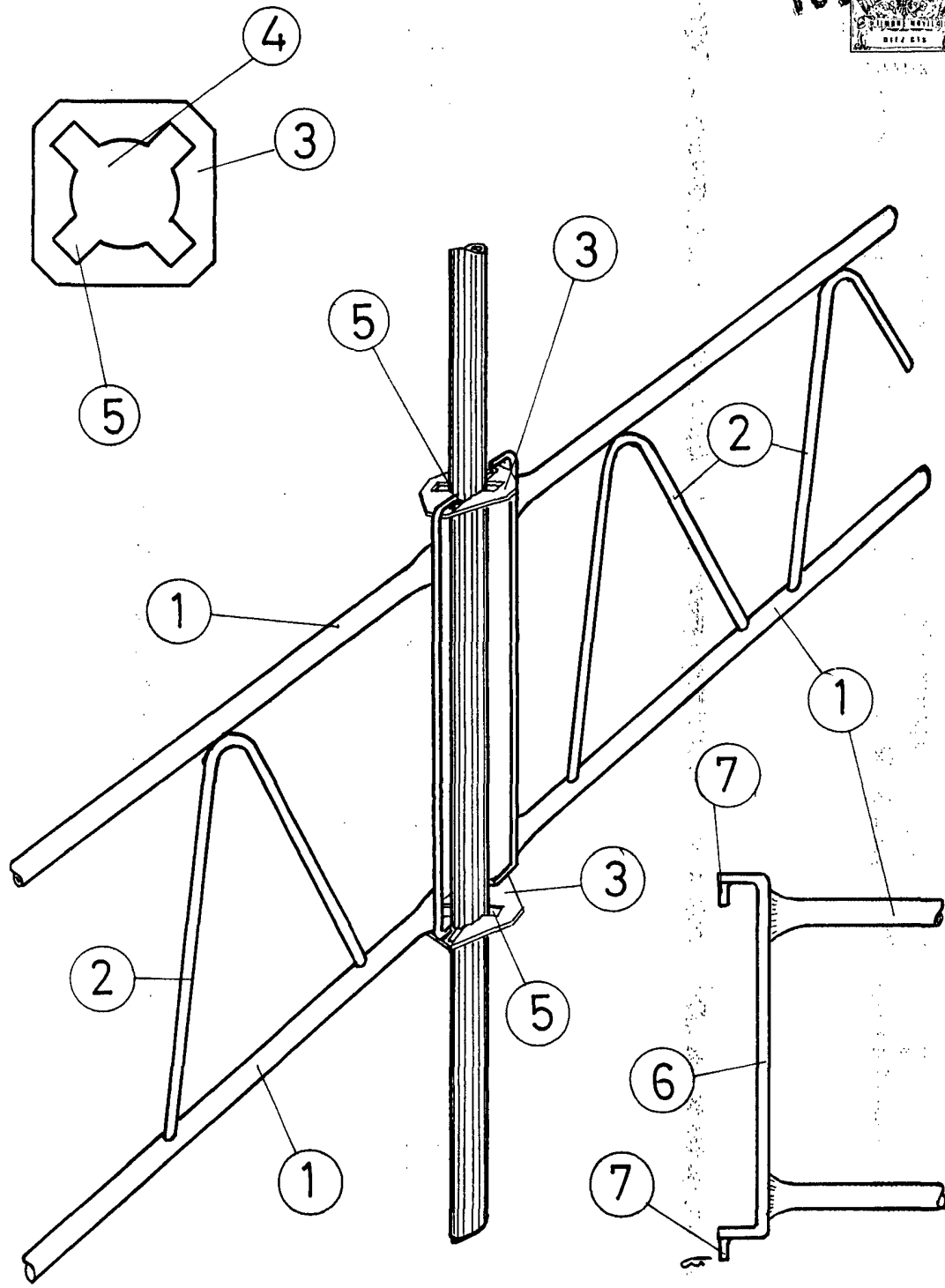
2a.- DISPOSITIVO DE ENGANCHE DE ARMADURAS LATERALES.

Todo ello tal y como se describe en la presente memoria, que consta de cuatro páginas escritas a máquina y dibujos que se acompañan.

Madrid, 10 JUL. 1972

JOSE LAHIBALGA,

10 JUL 1972
ESTADO NIVEL
1972 672



escala variable

Madrid, 10 de Julio de 1.972

JOSE LAHIDAYGA,