

13-6-74

REGISTRO DE LA PROPIEDAD INDUSTRIAL
MÓDELOS

182132 -4 JUL



182132

SECCION TECNICA
CLASIFICACION I. P. C.
CLASE G 09 _____
SUBCLASE F _____

MODELO DE UTILIDAD

que por veinte años se solicita a favor de D. Fernando Lacoste Turrillas, de nacionalidad española, domiciliado en San Sebastian, (guipuzcoa), calle José Maria Salaverria 29, 3º. C. y que ha de recaer sobre "CONTENEDOR DE MENSAJES PUBLICITARIOS".

=====

Memoria Descriptiva

El registro de modelo de utilidad que se solicita tiene por objeto garantizar la explotación exclusiva en todo el territorio nacional y plazas de soberanía, de un contenedor de mensajes publicitarios, conforme se describe a continuación y se representa en forma gráfica, a título de ejemplo, en el plano adjunto.



Consiste el objeto en un recipiente de tamaño reducido integrado por un cuerpo hueco y una tapa practicable, cuyo interior es especialmente adecuado para contener un mensaje publicitario que, entre otras formas, puede adoptar por ejemplo la de una muestra de un determinado producto cuya difusión se promociona, la de un pequeño obsequio, etc.

El contenedor según el modelo, se fabrica de preferencia con material plástico y puede adoptar diferentes representaciones ideográficas o de forma, entre las que deberá elegirse la que esté mas en consonancia con el producto a que se refiere la propaganda o bien con la tradicional forma del envase del mismo.

Es característica esencial del contenedor de mensajes según el modelo el llevar lateralmente solidaria una pastilla de imán permanente que permita adherir el conjunto a cualquier superficie férrea.

Para mejor comprensión del objeto y solamente a título de ejemplo, se adjunta una hoja de planos en la que se ilustra una realización práctica del modelo adoptando la forma general de una botella. En dicha hoja de planos:

- la figura 1 representa una combinación de vista lateral en alzado y sección radial de los componentes cuerpo y tapa que se muestran distanciados;
- la figura 2 representa la vista superior en planta del conjunto del contenedor con sección parcial de su cuerpo según el plano transversal "A" de la figura 1;
- la figura 3 representa la vista lateral en alzado de los componentes de la figura 1 según una proyección ortogonal de los mismos.

Refiriéndonos a dichas ilustraciones, tenemos el

15-6-74

182132

- 3 -



cuerpo hueco 2, en este caso cilíndrico, cuya embocadura superior es apta para que encaje en ella el faldón descendente de la tapa 1 que cierra el conjunto del recipiente o contenedor según el modelo.

5 En parte superior lateral del cuerpo 2 se hace presente un saliente radial con un hueco en el que va parcialmente alojada una pastilla de imán permanente 3 cuya cara exterior plana es especialmente adecuada para adaptarse sobre cualquier superficie férrea y quedar adherida a ella.

10 Esta posibilidad de adherirse magnéticamente, permite que el objeto del modelo pueda ser perfectamente utilizado dentro del amplio campo del automóvil, conteniendo mensajes, propaganda o muestras que pueden ser ofrecidas a un determinado grupo de consumidores con solo dejar adherido el contenedor a la superficie exterior de los vehículos de los mismos.

15

Los materiales, forma, tamaño y disposición de los elementos serán susceptibles de variación siempre que ello no altere la esencialidad del invento.

20 La forma en que está redactada esta memoria debe tomarse en sentido amplio, no limitativo.

NOTA DE REIVINDICACIONES

Se reivindica como propio y nuevo en España a favor de D. Fernando Lacoste Turrillas, domiciliado en San Sebastian, lo especificado en las siguientes reivindicaciones.

25

15-6-74

- 4 - 182132



5 PRIMERA.- Contenedor de mensajes publicitarios, caracteriza-
do por estar constituido por un cuerpo hueco y una tapa amo-
vible que encaja ajustada sobre el mismo cerrandé el espacio
destinado a contener el mensaje que, entre otras, puede adop-
tar la forma de un pequeño obsequio, la de una muestra de un
determinado producto, etc., el cual cuerpo hueco dispone en
parte adecuada lateral de un saliente con un hueco en el que
va parcialmente alojada una pastilla de imán permanente, cuya
cara exterior plana es especialmente apta para adaptarse so-
bre cualquier superficie férrica y quedar adherida a ella.

10

SEGUNDA.- "CONTENEDOR DE MENSAJES PUBLICITARIOS"

15 Tal y como se deja descrito en la memoria prece-
dente que consta de cuatro hojas foliadas, y mecanografiadas
por una sola de sus caras y una de planos de forma y tamaño
reglamentarios.

Madrid 1 de Julio de 1972

P. A. de Dn. Fernando Lacoste Turrillas

VICTOR SIL VEGA

132132

FIG. 1

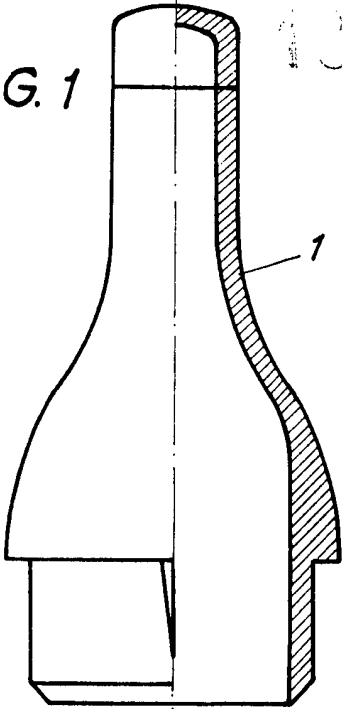
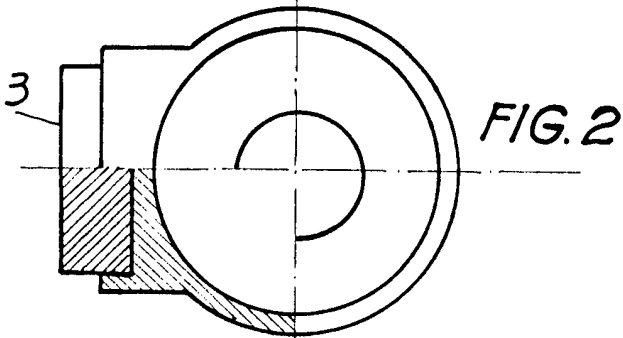
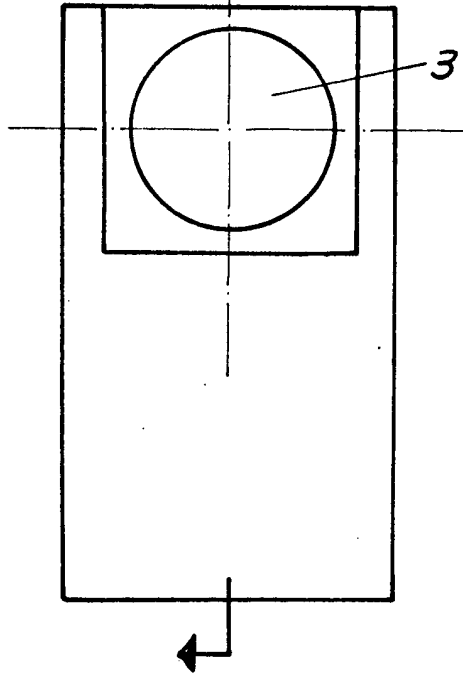
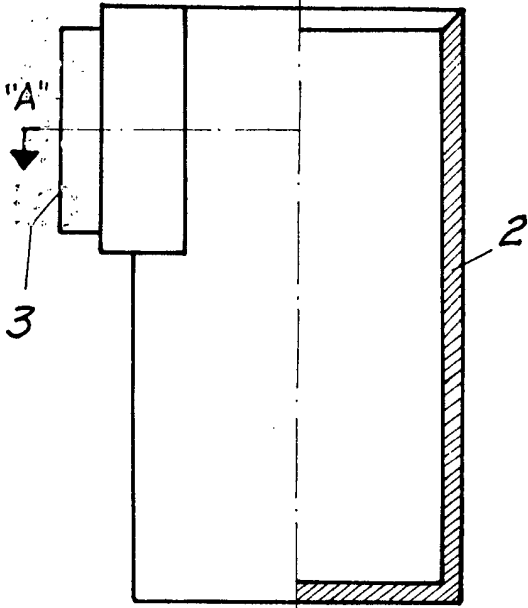
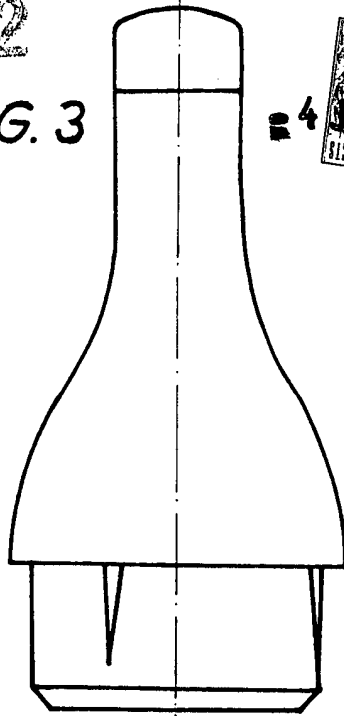


FIG. 3



ESCALA VARIABLE

Madrid, - 4 JUL. 1972

Victor Gil Vega
P. P.