

14-5-74

182115

4 JUN



182115

SECCION TECNICA
CLASIFICACION I. P. C
CLASE <u>E04</u>
SUBCLASE <u>C</u>

MODELO DE UTILIDAD

que por veinte años, para España, se solicita a favor de -
DON FRANCISCO BARBACID DURANA Y DON ANTONIO RUIZ GARCIA, am-
bos de nacionalidad española, residentes en SEVILLA, Avda. de
la Raza (Edf. Elcano) Puerta D y c/ Progreso7, respectivamen-
te, por: "PANELES PREFABRICADOS PARA EDIFICACIONES CON DISPO-
SITIVO ESPECIAL DE ENSAMBLE".

MEMORIA DESCRIPTIVA

1.- Disposiciones generales.

En el presente sistema constructivo de edificios pre-
fabricados con grandes paneles, los elementos estructuralmente
resistentes, son los paneles de forjado, los paneles de muros
5 exteriores de fachadas y los interiores de cruzía o divisorios.

El dispositivo de apoyo y ensamble entre los paneles
está constituido por un dentado distribuido por los bordes de -
los paneles, cuyos dientes pueden ir provistos o no, según los
casos, de un orificio o entalladura longitudinal en el centro de



10 su sección transversal, que permite la introducción de una -
varilla que completa el ensamble de los dientes de dos pene-
les contiguos.

2.- Paneles de forjado.

15 Los paneles de forjado, están formados por una losa
de espesor uniforme o aligerada nervada según direcciones or-
togonales, de dimensiones, espesor de losa, grueso y separa-
ción de nervios, los adecuados compatibles con las cargas -
actuantes y la capacidad resistente de los materiales.

20 Los lados de los paneles de forjado (fig. 1), que-
se apoyan sobre los paneles de muro, van provistos de una vi-
ga de borde en la que se entregan los citados nervios (1 fig.
1) por la parte interior, y se insertan por la exterior los -
dentados para ensamble (2 y 3 figs. 1-3-4). Los dientes indi-
cados con (2), son los centrales y salientes situados en el-
25 plano medio de la losa, y los indicados con (3) son los late-
rales, que están retranqueados respecto a los anteriores.

El lado del panel de forjado adyacente con otro, ten-
drá el dentado especial para ensamble indicado con (4 fig. 1).

3.- Paneles de Muros.

30 Los paneles de muros, están formados por una placa de
espesor uniforme o aligerada nervada según la dirección verti-
cal, con características análogas a las de los paneles de for-
jado en cuanto a dimensiones, espesor de placa, grueso y se-
paración de nervios.

35 Los paneles de muros interiores (fig. 2), poseerán-
los dientes laterales indicados con (3 figs. 2-3) para apoyo-
y ensamble con los de los paneles de forjado, y para simple -
ensamble con los de muros adyacentes.

40 En la fig. 3, se indica a título de ejemplo, el en-
samble entre dos paneles de forjado y dos de muros interiores,

182115



representados según la sección transversal a los mismos y a la arista diétrica común.

45 Los paneles de muros exteriores, tendrán los dientes indicados con (3) iguales a los de los paneles interiores, más los (5 fig. 4). La referida fig. 4 indica como ejemplo, el ensamble entre un panel de forjado y dos de muros exteriores.

Todo según se detalla en los dibujos adjuntos, en los que se representan:

50 Figura 1, una vista en planta de un panel para forjado.

Figura 2, vista en planta de un panel para muros.

Figuras 3 y 4 detalles en sección de ensamble de paneles para forjados y muros.

55 Descrita suficientemente la naturaleza y alcance de la presente invención, se hace constar que en la misma podrán ser variables, los materiales, dimensiones y en general aquellos otros detalles accesorios o secundarios, que no alteren, cambien ni modifiquen la esencialidad propuesta.

60 Los términos en que queda redactada esta memoria son ciertos y fiel reflejo del objeto descrito debiéndose tomar en un sentido mas amplio y nunca en forma limitativa.

REIVINDICACIONES

Se reivindica como de la propia y nueva invención, la propiedad y explotación exclusiva de:

65 1ª.- Paneles prefabricados para edificaciones con dispositivo especial de ensamble, caracterizado por estar constituido por un elemento de planta rectangular de espesor uniforme o aligerado con nervaduras según direcciones ortogonales; sobre el contorno de estos paneles lleva previsto los destinados a peneles de forjado un dentado escalonado que puede variar según el tipo de ensamble a realizar:

70

182115

4 JUL



75 2ª.- Paneles prefabricados para edificaciones con dispositivo especial de ensamble, según 1ª reivindicación, caracterizado por estar constituido por un elemento en planta rectangular de espesor uniforme o aligerado con nervaduras según dirección vertical; el contorno de este panel indicado especialmente para muros, tiene la característica de llevar unos dientes laterales especialmente diseñados para apoyo y ensamble con los paneles de forjado y para simple ensamble con los muros adyacentes, y estos dientes son rebajes espaciados sobre el contorno del panel.

80

3ª.- PANELES PREFABRICADOS PARA EDIFICACIONES CON DISPOSITIVO ESPECIAL DE ENSAMBLE".

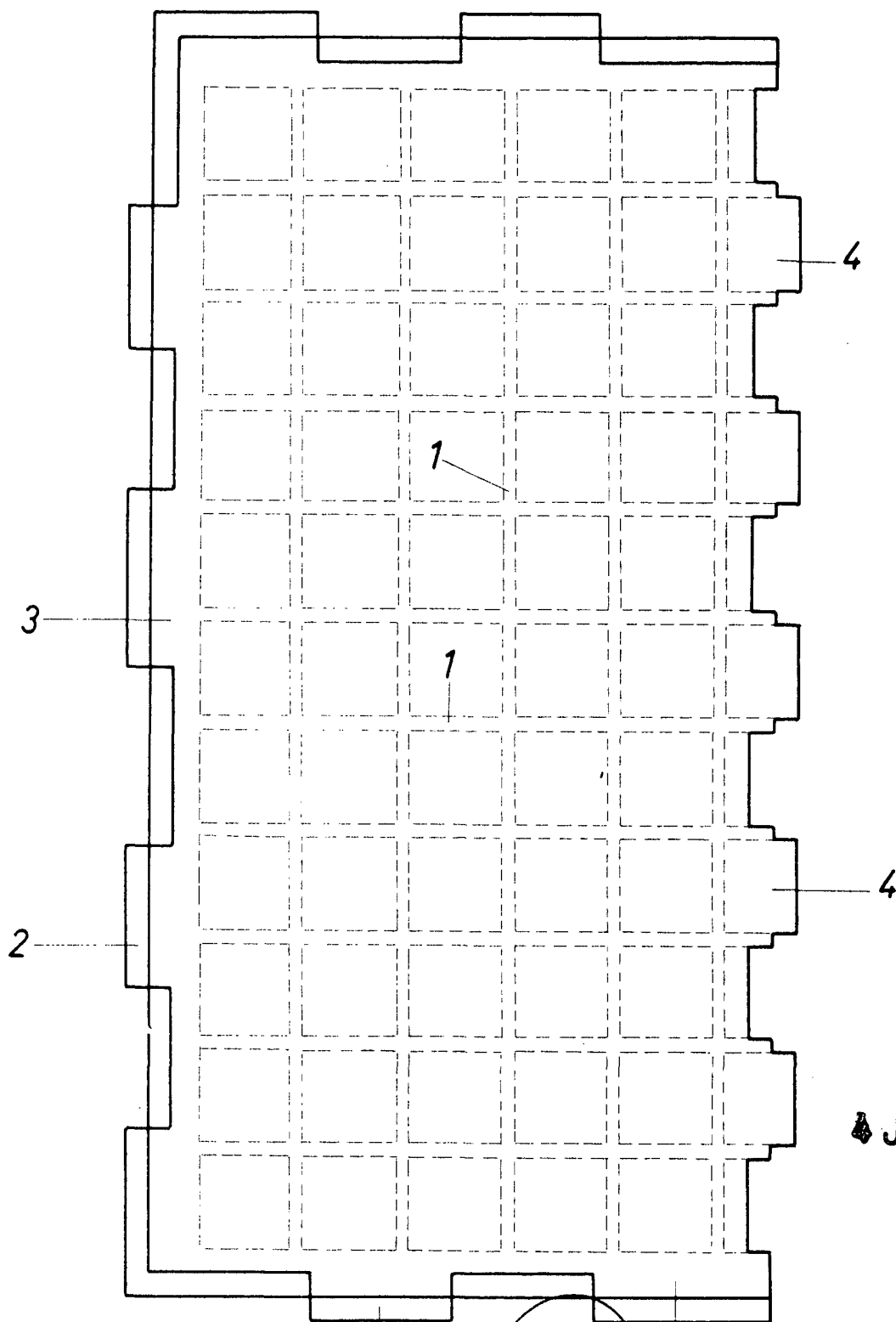
Consta la presente memoria descriptiva de cuatro -
hojas numeradas y mecanografiadas por una sola cara, a la que se le acompañan cuatro planos para su mejor comprensión.

Madrid,

4 JUL 1912

RODOLFO DE LA TORRE
P. P.
Emilio García Arteaga

Fig. I 182115



JUL 1972

2
3

ESCALA: VARIABLE

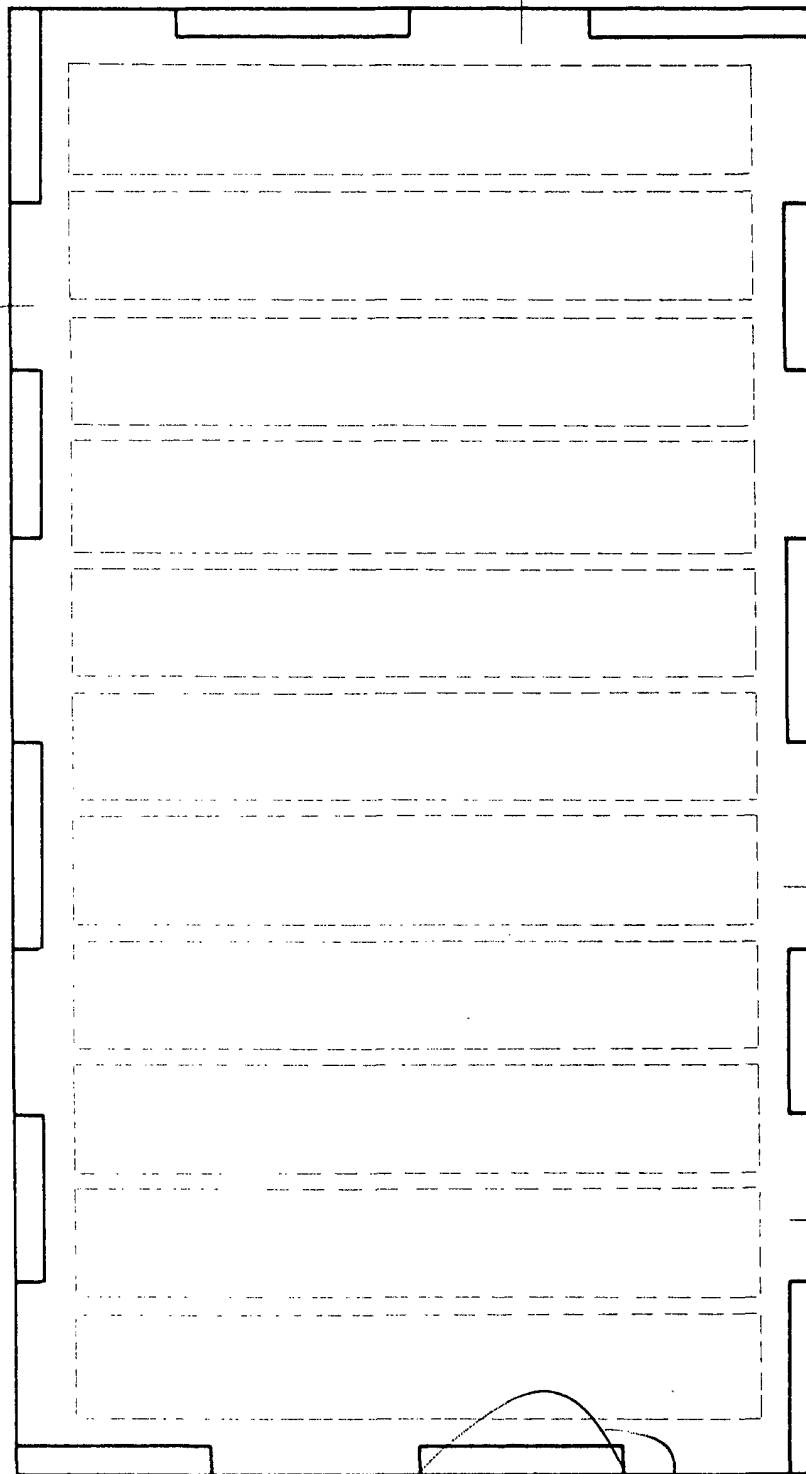
Fig. 2

182115



3

3



3

3

4 JUL 1972

DON
P. R.

ESCALA: VARIABLE

132115

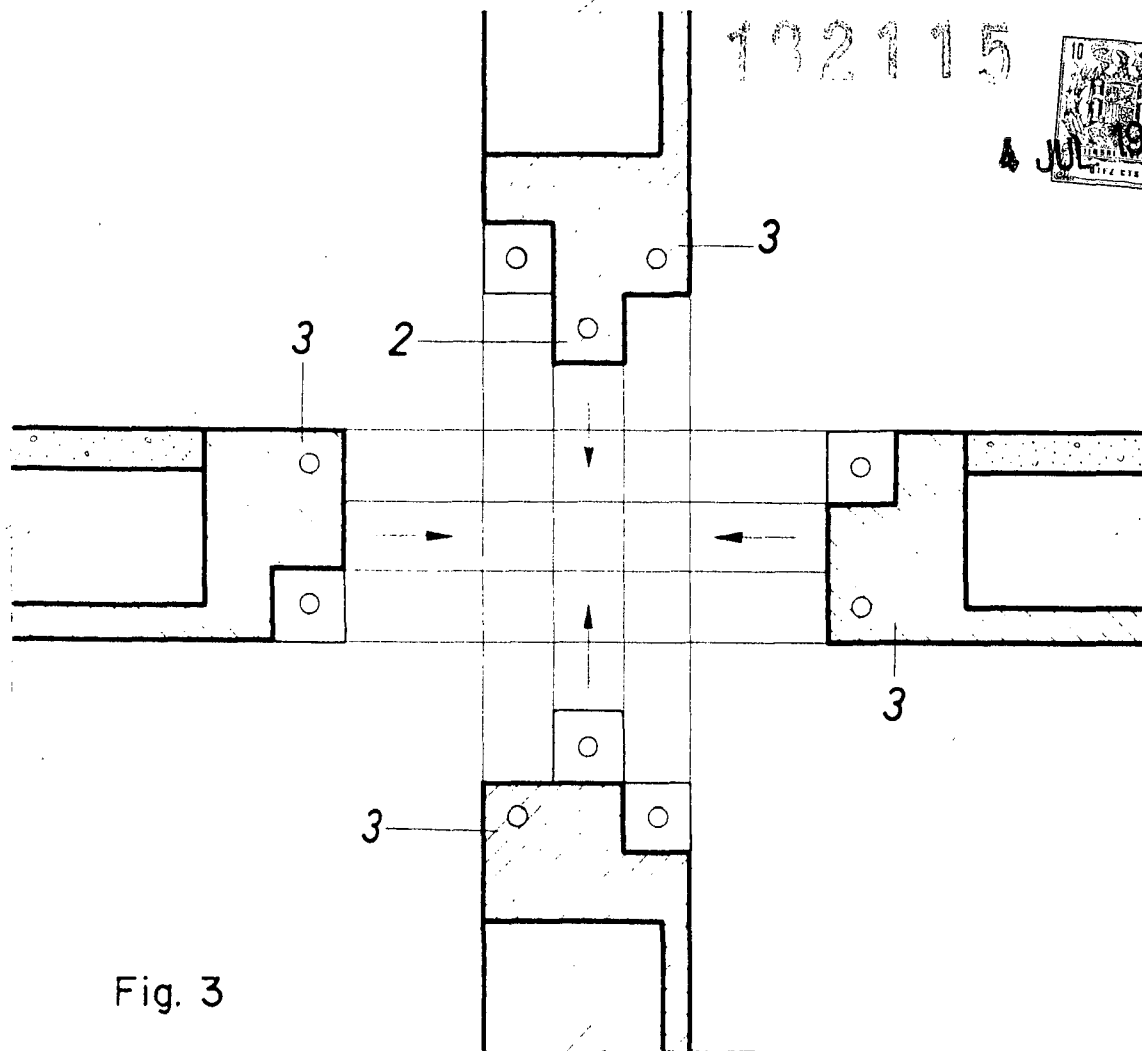
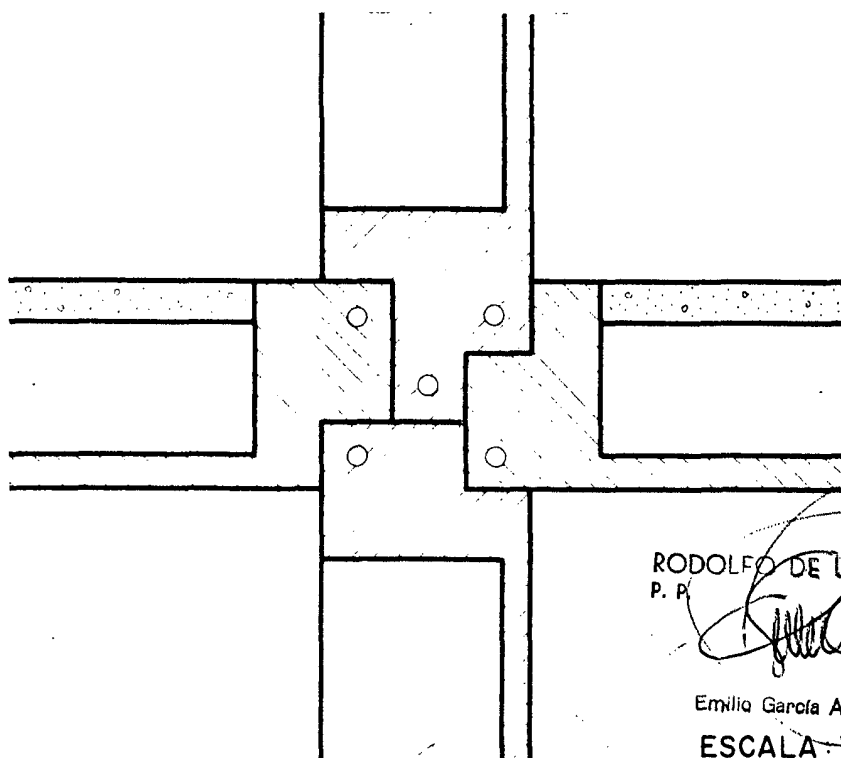


Fig. 3



4 JUL 1972

RODOLEFO DE LA TORRE
P. P.

Emilio García Arteaga

ESCALA VARIABLE

782115

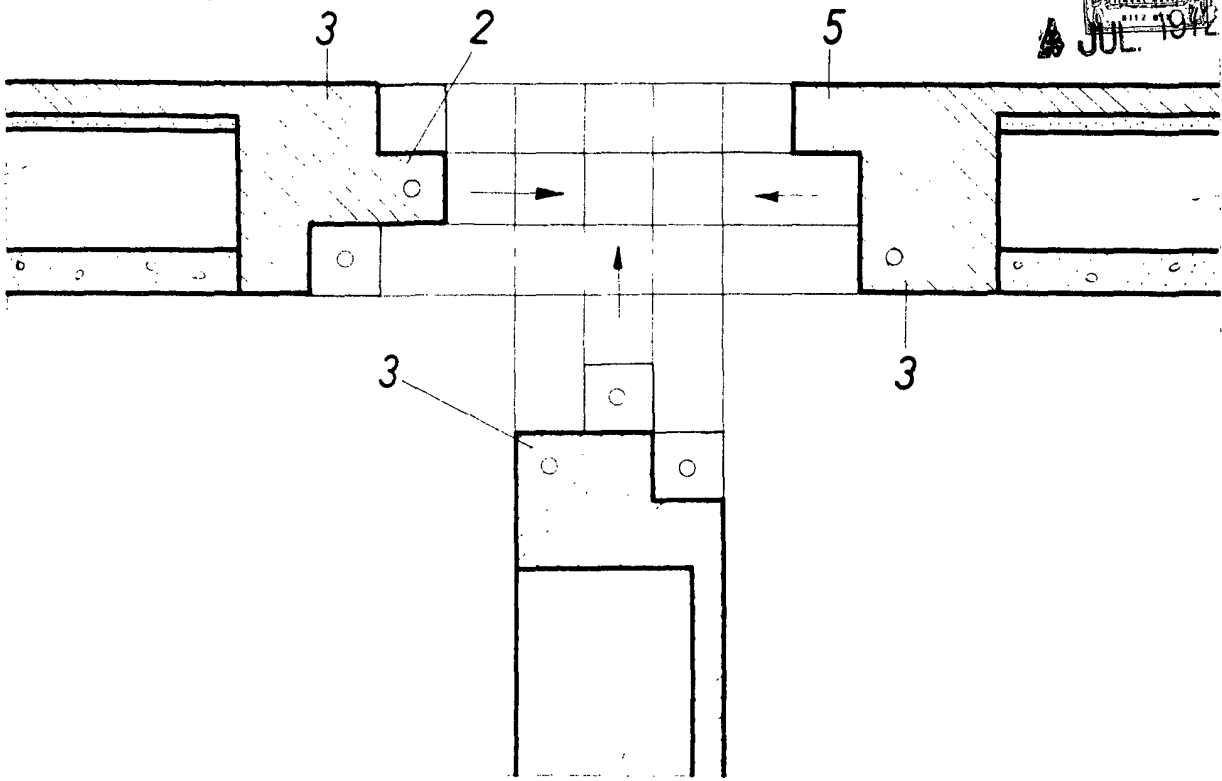
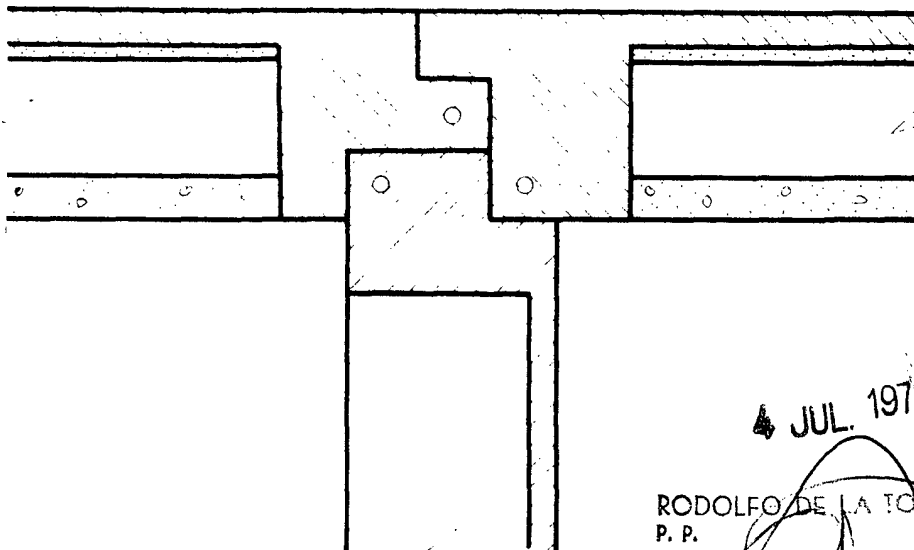


Fig. 4



JUL. 1972

RODOLFO DE LA TORRE
P. P.

Emilio Garcia Arteaga

ESCALA: VARIABLE