

Concedido 13.12.93

182102



SECCION TÉCNICA
CLASIFICACION I. P. C.
CLASE <u>G-11</u> <u>A-45</u>
SUBCLASE <u>B</u> <u>C</u>

MODELO DE UTILIDAD

por "UN ESTUCHE CLASIFICADOR PARA DISCOS, CASSETTES Y SIMILARES", a favor de Don Manuel Torallé Ferradas, de nacionalidad española, residente en Barcelona, Travesera de Gracia, nº 238.-

MEMORIA DESCRIPTIVA

El presente modelo de utilidad hace referencia a un estuche especialmente diseñado para la clasificación de discos, cassettes y otros elementos audiovisuales similares, cuyas características esenciales radican en la facilidad de su manejo, así como en el agradable decorado externo, que permite sea dispuesto en una estantería, junto a encuadernaciones y libros diversos por ejemplo, conservando una armonía total con el conjunto.

Para ello, el estuche clasificador objeto del presente modelo de utilidad, está constituido por una caja de forma paralelepípedica regular, cuyo frente asemejará el lomo o lomos de uno o varios libros, encuadernados adecuadamente, todo ello dispuesto para la inmediata ubicación del estuche en una estantería junto a otros libros o bien junto a estuches idénticos.

Las dimensiones de la caja que constituye el estuche, se-



rán las adecuadas para el fin propuesto, es decir, según el material que deba albergar y clasificar.

En lo que respecta a su anchura, variará también según la capacidad que quiera darse al estuche.

5 De esta forma, el frente visible del estuche, imitando el lomo de uno o varios libros, quedará adecuadamente decorado según la anchura del estuche, de acuerdo con unas proporciones lógicas.

10 Este frente es practicable, a modo de puerta abatible, merced a unas bisagras dispuestas en la parte inferior del estuche, de forma que será posible rebatir la tapa frontal sin necesidad de sacar el estuche de su sitio y sin que lo impidan los objetos colindantes.

15 La tapa frontal quedará fijada por un cierre a presión, situado en su parte superior interna. Dicha tapa es algo menor que el estuche, en su parte inferior, justamente lo necesario para permitir sea abatible sin molestar a los objetos colindantes.

20 En el interior del estuche quedarán dispuestos uno o varios compartimentos aptos para una adecuada clasificación del material audiovisual que contendrá.

25 Con el fin de completar la descripción del estuche clasificador objeto del presente modelo, se adjunta una hoja gráfica donde se ha dibujado a modo de ejemplo no limitativo, una realización práctica del mismo.

La Fig. 1, dibuja una vista en perspectiva del estuche.

La Fig. 2, muestra una vista seccionada del mismo, donde se aprecia la disposición de todos los elementos que lo constituyen.

30 Siguiendo los diseños, se observa el estuche -3-, cuya cara



frontal -4-, es rebatible hacia adelante merced a las bisagras -5-. Dicha cara frontal posee los relieves decorativos -6-, que asemejan los lomos de unos libros. Dicha cara es de menor longitud en su parte inferior -4'-, para facilitar la apertura, según la posición 4''-.

5 La cara o tapa frontal queda sujeta por el cierre interior a presión -7-, situado en la parte alta del estuche. Este cierre está dispuesto de forma que no moleste cuando se saquen o introduzcan los objetos allí clasificados.

10 El interior del estuche posee unos compartimentos -8-, aptos para la perfecta disposición de los objetos.

Descrito suficientemente el objeto de la invención, es de hacer notar que al ser llevado a la práctica podrán variar las formas, dimensiones, proporción y disposición de los distintos elementos, así como los materiales utilizados, sin que por ello se altere, ni modifique, su esencialidad.

- N O T A -

Se reivindica como objeto del presente Modelo de Utilidad:

1º.- Un estuche clasificador para discos, cassettes y similares, caracterizado por estar constituido por una caja en forma de paralelepípedo rectangular regular, cuya cara frontal, a modo de tapa, es rebatible hacia adelante, merced a unas bisagras que posee en su borde inferior, estando dicha tapa o cara frontal decorada con una simulación de lomos de libros, de forma que colocado el estuche aislado o junto con otros objetos sobre una estantería, dará la sensación de conjunto, de tratarse de libros allí dispuestos.

2º.- El propio estuche, según la anterior reivindicación, caracterizado porque la tapa o cara frontal rebatible hacia ade-



lante es algo más corta en su parte inferior que el propio estuche, de forma que permita su rebatimiento total sin que molesten o le impidan los objetos colindantes.

5 3º.- El propio estuche, según las anteriores reivindicaciones, caracterizado porque posee un cierre a presión situado en la parte interior superior del estuche y de la tapa rebatible, para sujeción de ésta, así como una serie de compartimentos interiores adecuados para la clasificación de los objetos audiovisuales allí guardados.

10 4º.- UN ESTUCHE CLASIFICADOR PARA DISCOS, CASSETTES Y SIMILARES.

Madrid, 3 JUL. 1972

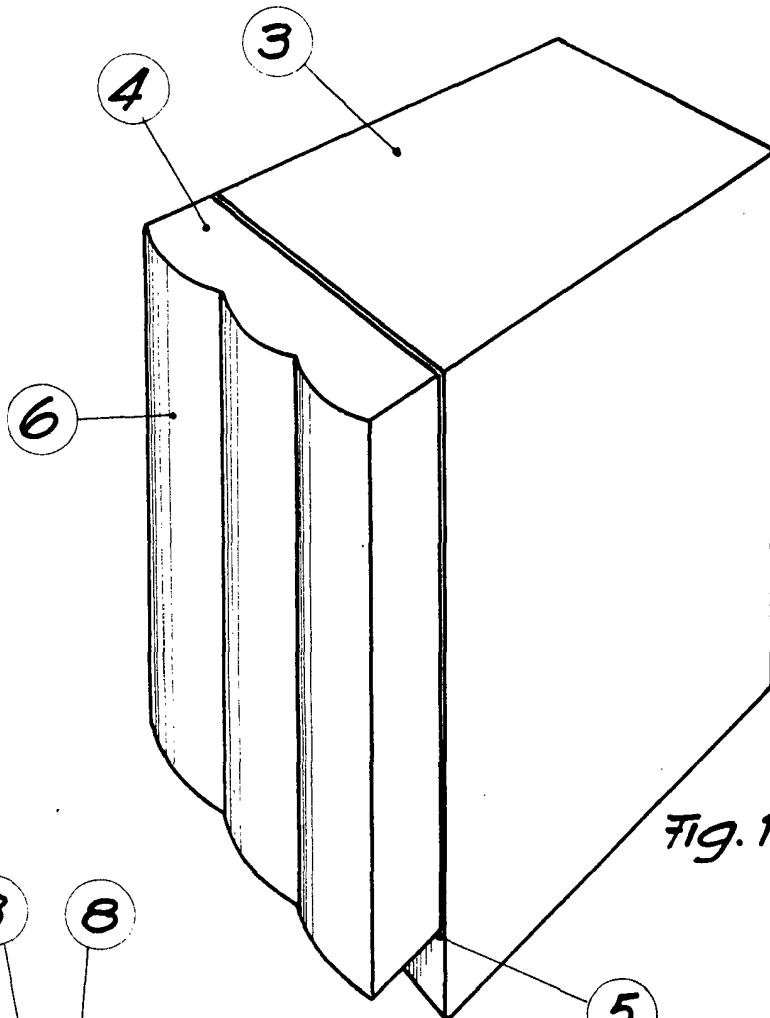


Fig. 1

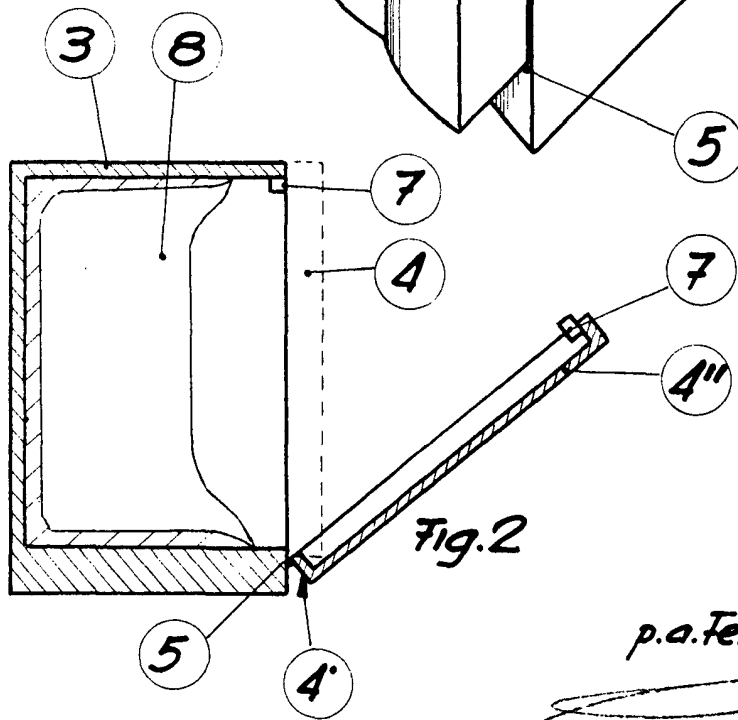


Fig. 2

p.a. Fernando Peraire

Escala variable