

181987



181987

MEMORIA DESCRIPTIVA

Correspondiente a la solicitud de registro de una Patente de Invención de Don José Ollé Vaquer, que por veinte años se solicita a favor del citado señor, domiciliado en Barcelona, calle de Witardo núm.14, para España y sus Colonias. - - - - -

p o r

-- - -" NUEVA LAMPARA DE INCANDESCENCIA A TRES COLORES "- - -
- - -

Son muchos los casos en que se precisa disponer de luces de diferentes colores, para múltiples aplicaciones de todas conocidas, en los que se tropieza con la dificultad de la falta de espacio para acondicionar las lámparas o en los que razones de orden estético vedan este tipo de instalaciones.

5

Así, por ejemplo, es de gran interés la iluminación del dial de sintonía de los aparatos de radio en colores diferentes, según la longitud de onda a que esté trabajando el aparato receptor, mas se encuentra con la dificultad de un espacio reducido que impide la colocación de tres lámparas diversamente coloreadas, para lograr la policromía luminosa indicada.

10

Igualmente cuando se quieren hacer indicaciones, en puertas



de estudios de radio, por ejemplo, las señales luminosas son las más adecuadas pero el decorado no permite la colocación de varias lámparas independientes, que necesariamente desentonarían, y la colocación dentro de un globo de lámparas diferentes resulta dificultosa y requiere gran espacio.

Para resolver tales dificultades se ha ideado y realizado el objeto de la presente Memoria Descriptiva y del adjunto dibujo, en el cual se representa un corte de la nueva lámpara de incandescencia a tres colores, en el cual puede ser apreciada fácilmente, por cualquier experto en la materia, la disposición de sus filamentos interiores.

Consiste esencialmente en un tubo de vidrio, cuyos extremos se hallan cerrados por dos casquetes metálicos dispuestos para la toma de corriente; dentro de este tubo se encuentran otros tres, uno blanco, dispuesto en su parte central, y dos de distintos colores, según se desee, verde y rojo por ejemplo. El filamento de la parte central, para la luz blanca, se prolonga a los extremos para la toma de corriente, mientras que los dos filamentos laterales para las luces de color, llevan uno de sus polos unidos a la toma de corriente y el otro al cable del filamento de la luz blanca. De este modo bastará el uso de un interruptor de tres tiempos o bien montarlo en combinación con el mando de cambio de ondas de un receptor de radio, para que se ponga incandescente, al paso de la corriente dirigida por el interruptor o cambio de ondas, el filamento que corresponda a la luz del color que se desee, con lo que se tendrá un color a voluntad dentro de una sola lámpara, con las ventajas de orden estético y de reducción de espacio que ello supone, dada la compacidad de sus elementos.

Naturalmente los detalles secundarios podrán variarse sin que por ello se altere la esencia de la Invención, caracterizada por la disposición de sus elementos y contactos eléctricos, que se reivindican.

181987



N O T A

EN RESUMEN: La Patente de Invención que se solicita a favor de Don José Ollé Vaquer, como de invención del mismo, ha de recaer sobre las siguientes reivindicaciones:

50

1ª.- "NUEVA LAMPARA DE INCANDESCENCIA A TRES COLORES" que se caracteriza porque dentro de un tubo, rematado por casquetes metálicos para la toma de corriente, se disponen otros tres tubos, uno blanco y otros dos de diversos colores, dentro de los cuales corre un conductor que, dentro del central se enrosca formando títarabuzón, para formar el filamento del tubo central blanco, mientras que los filamentos de los otros tubos conectan por un lado con un polo y por el otro con el filamento del central para cerrar el circuito, produciendose la incandescencia y consecuente luminosidad del filamento que se desee actuando un interruptor de tres tiempos.

55

60

2ª.- Por último se reivindica como objeto sobre el cual ha de recaer la concesión de la Patente de Invención que por veinte años se solicita para España y sus Colonias, por

- - - - - "NUEVA LAMPARA DE INCANDESCENCIA A TRES COLORES" - - -

65

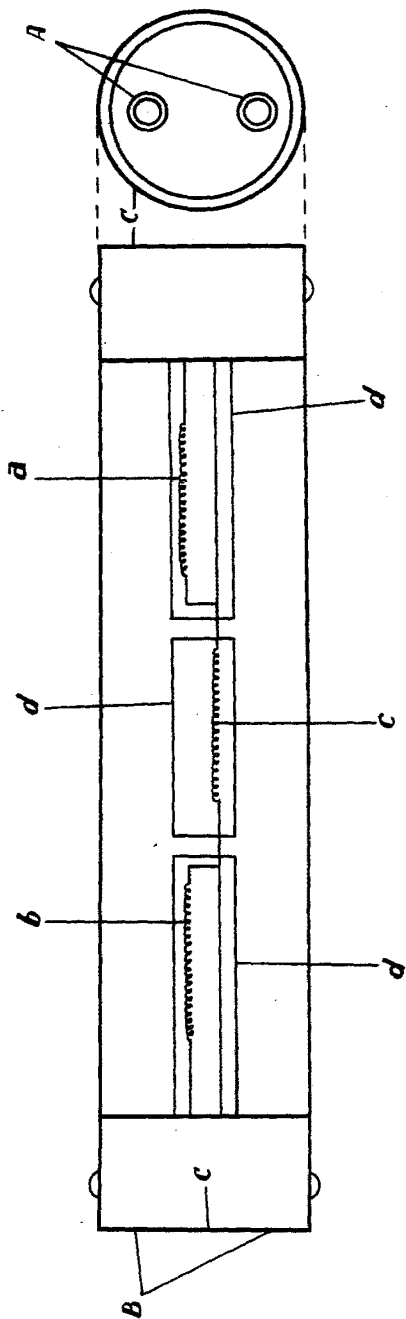
Todo conforme queda descrito y expresado en la presente Memoria Descriptiva, que consta de tres hojas mecanografiadas por una sola cara, en sesenta y ocho líneas, y una hoja de dibujos anexa a la misma. - - - - -

Madrid, a 31 de Enero de 1.948

P.A.

ESCRIG

J. P. Algarin



Escaia variable
MADRID, 31 Enero 1948
P.A.

ESCRIG
P.P. *Escrig*