

181985
181985

20 JUN



SECCION TECNICA
CLASIFICACION I. P. C.
CLASE B65 A63
SUBCLASE D H

M O D E L O
D E
U T I L I D A D

a favor de Don Angel LATORRE LERIA y Don Carlos LATORRE LERIA, ambos de nacionalidad española, residentes en Barcelona, Calle Grassot, 26, por "ENVASE PARA PRODUCTOS DE CONFITERIA".

- . -

MEMORIA DESCRIPTIVA

5. La presente invención se refiere a un envase para productos de confitería con el que se consigue la presentación de los mismos de manera sumamente original y atractiva. El envase en cuestión constituye un elemento decorativo interesante e incluso puede ser utilizado como juguete antes y después del consumo de los productos de confitería, todo lo cual resulta muy ventajoso respecto de los envases conocidos hasta la fecha.

10. Con relación a lo expuesto, el envase objeto de este modelo de utilidad se caracteriza esencialmente por



- consistir en una caja que simula un frigorífico con su correspondiente puerta articulada, cuya caja está provista de una tapa interior ajustada a presión y poseedora de un encaje para un cierre a presión afecto a la puerta. La aludida tapa interior tiene una ventanilla dotada de una plaquita de cierre amovible, de preferencia transparente, para la salida de los productos contenidos en el envase. La cara interna de la puerta y la cara exterior de la tapa interior llevan adheridas sendas láminas que ostentan representaciones gráficas del interior de un refrigerador lleno de artículos. Además, el recipiente presenta un serpentín simulado desmontable.
- 5.
- 10.

- Los dibujos adjuntos muestran, esquemáticamente y tan sólo a título de ejemplo no limitativo del alcance de la presente invención, un caso práctico de realización de un envase de las características indicadas.
- 15.

- En dichos dibujos, la figura 1 es un despiece en perspectiva del envase; la figura 2 ilustra el envase en perspectiva considerado por la parte delantera; la figura 3 es otra vista en perspectiva del envase por la parte posterior; la figura 4 corresponde a un detalle en sección longitudinal de los medios de acoplamiento amovible del serpentín del frigorífico simulado; la figura 5 es un detalle en alzado y sección parcial del montaje articulado de la puerta, y por último, la figura 6 es un detalle en sección transversal que ilustra los medios de encaje a presión de la tapa interior y de cierre de la puerta.
- 20.
- 25.

De conformidad con los dibujos, el envase para pro-

320 JUN.



ductos de confitería objeto del presente modelo de utilidad asemeja un frigorífico y consta de una caja -1- a la que se articula la correspondiente puerta -2- por mediación de dos goznes formados por sendas plaquitas -3- solidarizados superior e inferiormente con dicha puerta y dotadas de una perforación receptora de un pivote -4- previsto en la caja -1-.

Dicha caja es apta para la contención de los productos y comporta una tapa interior -5- poseedora de una aleta bordeante -6- por medio de la cual tal tapa encaja a presión en la boca de la caja que presenta en sus paredes internas un engrosamiento que determina un asiento -7- para la citada tapa interior -5-. Esta última está dotada de una ventanilla -8- a la que se acopla amoviblemente una tapita de cierre -9-, de preferencia transparente, que permite la salida de los productos de confitería envasados.

La tapa -5- tiene junto a uno de sus bordes longitudinales un resalto -10- adyacente a una pequeña escotadura -11- de la aleta -6-, con cuyo resalto coopera el borde de la caja, formando un encaje en el que ajusta a presión una pestañita -12- de la puerta -2- para el cierre de ésta.

La tapa -5- y la cara interna de la puerta -2- llevan adheridas sendas láminas -13- y -14- que ostentan representaciones gráficas de los compartimentos y de los artículos contenidos en un frigorífico, de manera que al abrir la puerta se obtiene la sensación visual adecuada.

En la cara posterior de la caja, el frigorífico

181985 20



simulado presenta un serpentín -15- provisto de unas espigas -16- que se insertan a presión en respectivos orificios de la caja en la que, así, se monta amoviblemente dicho serpentín.

5. Es interesante reiterar que con el envase descrito puede efectuarse la presentación de los productos de confitería en forma ventajosamente atractiva en escaparates y vitrinas de los establecimientos dedicados a la venta de dichos productos. Además, el envase en cuestión constituye un juguete muy indicado para los niños, del que pueden hacer uso como elemento de juego suelto o en combinación con otros juguetes. Al mismo tiempo, el envase es un elemento decorativo que se puede colocar en distintos lugares, por ejemplo, en una habitación infantil.
- 10.
15. Por otra parte, la notable sencillez constitucional del envase de referencia hace que su fabricación sea posible en muy buenas condiciones económicas.
- Por lo demás, debe hacerse constar que serán independientes del objeto de la invención los materiales, formas y dimensiones del envase en cuestión, así como sus características y detalles accesorios y, en general, todo cuanto no altere su esencialidad.
- 20.

101985

20 JUN



N O T A

Se reivindica como objeto del presente modelo de utilidad.-

5. 1. Envase para productos de confitería, caracterizado esencialmente porque presenta por su constitución semejanza a un frigorífico y comprende una caja a la que se articula la correspondiente puerta, cuya caja está provista de una tapa interior ajustada a presión en la zona correspondiente a la pared delantera del frigorífico y poseedora de un encaje para un cierre a presión previsto en la puerta, cuya tapa tiene una ventanilla a la que se acopla amoviblemente una plaquita de cierre amovible, de preferencia transparente, para la salida de los productos contenidos en el envase.
10. 2. Envase para productos de confitería, según la reivindicación anterior, caracterizado por el hecho de que a la tapa interior y a la cara posterior de la puerta están adheridas sendas láminas con representaciones gráficas del interior de un frigorífico lleno de artículos.
15. 3. Envase para productos de confitería, según la reivindicación 1, caracterizado por el hecho de comprender una pieza que simula un serpentín que se acopla amoviblemente a la cara de la caja correspondiente a la pared posterior del frigorífico.
20. 4. Envase para productos de confitería.
Todo ello según queda descrito y reivindicado en

7-6-1972

20 JUN



la presente memoria descriptiva que consta de seis hojas
foliadas escritas a máquina por una sola cara.

Barcelona, 20 de junio de 1972

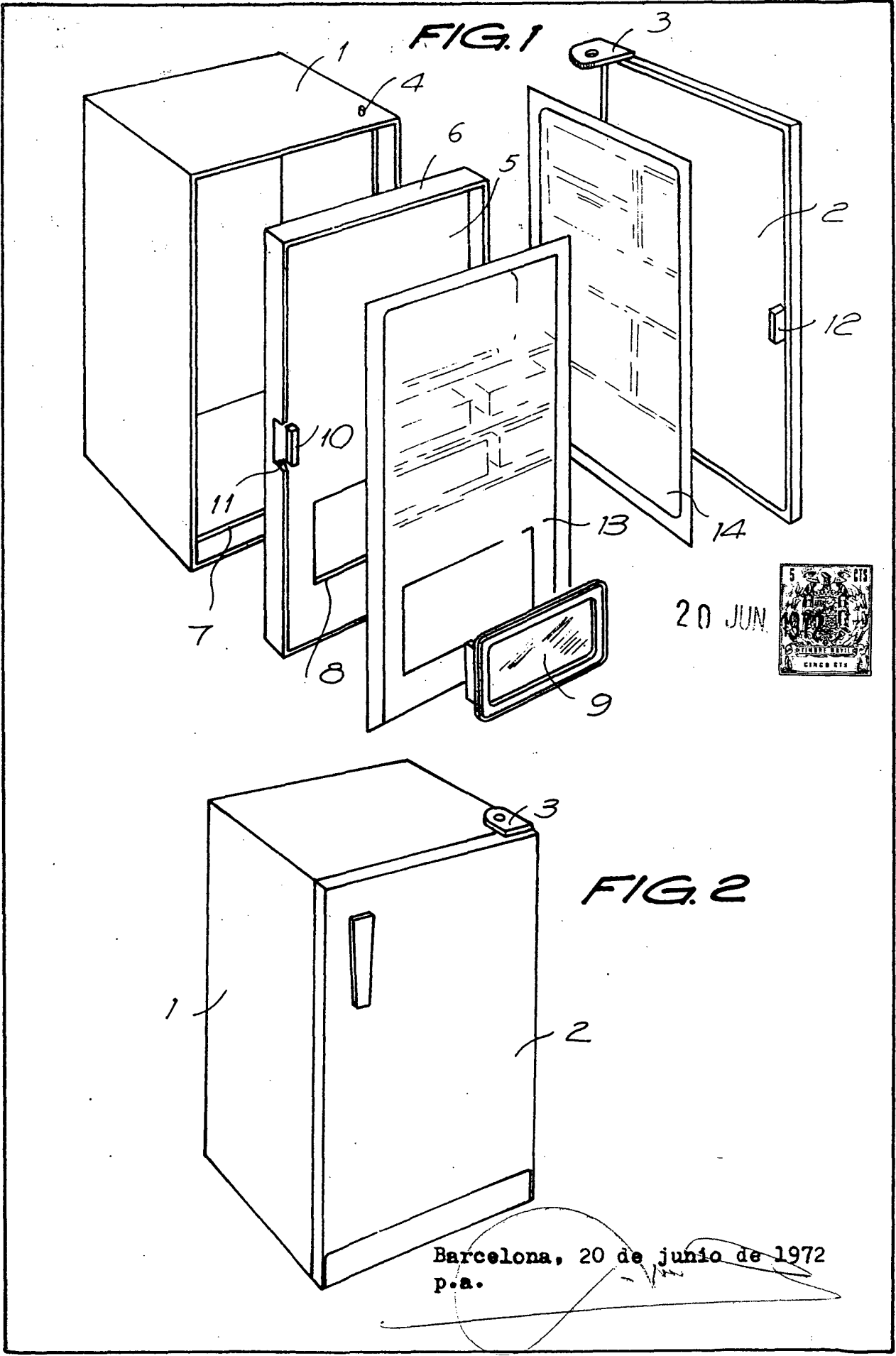
Angel LATORRE LERIA y
Carlos LATORRE LERIA

p.a.

781985

Angel LATORRE LERIA y
Carlos LATORRE LERIA

DOS HOJAS
Hoja nº 1



Barcelona, 20 de junio de 1972
p.a.

20 JUN 5



FIG. 3

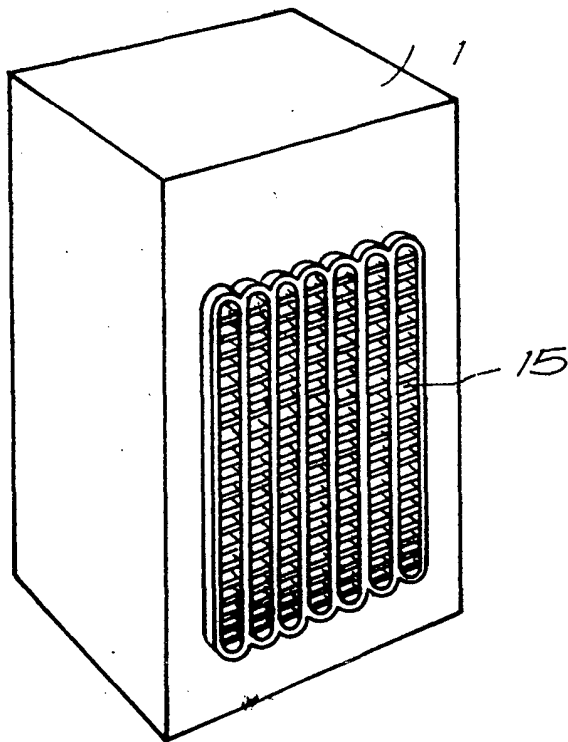


FIG. 4

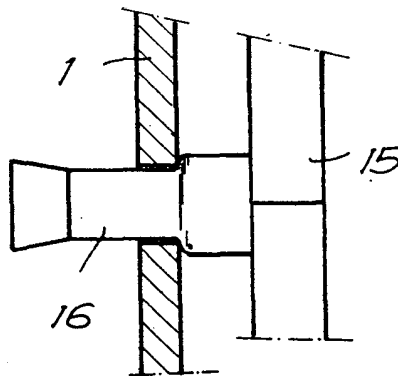


FIG. 5

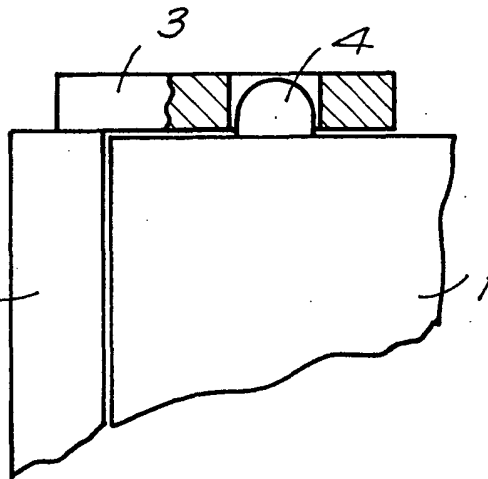
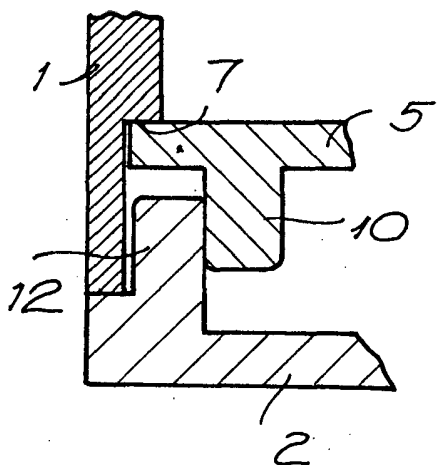


FIG. 6



Barcelona, 20 de junio de 1972

p.a.