

181943



MODELO DE UTILIDAD

27 JUN 1946

MEMORIA DESCRIPTIVA

Sobre:

GONG ARMONICO PARA MAQUINAS ELECTRONICAS RECREATIVAS

- - - - -

S O L I C I T A N T E: D. José Martín Martínez, de nacionalidad  
española, residente en: C/ José del Río,  
44, -MADRID-.

- - - - -

La presente memoria, como su enunciado indica,  
comprende un gong armónico para máquinas electrónicas re  
creativas que, por sus características propias y esencia  
les, le hacen merecer los privilegios que al efecto otor  
ga el vigente Estatuto sobre Propiedad Industrial en la



modalidad de referencia de Modelos de Utilidad.

- Hasta la fecha, las máquinas recreativas en general, disponen de una campana o gong, cuyo contacto establecido a través de las bolas consiguientes del propio aparato, produce un sonido continuo y uniforme de tin-tin, de una evidente monotonía. Con el gong que la presente memoria preconiza, la tonalidad es muy variada y constituye una idónea armonía, haciendo muchísimo más atractivo al usuario, tales máquinas recreativas.
- 5.
10. Su descriptiva ilustrada gráficamente a título de ejemplo no limitativo, es como sigue:
- Consiste en un soporte (1) cuyas laterales longitudinales y paralelos, forman dos pequeños tabiques en ángulo recto (2) y por las dos restantes extremidades en sentido invertido, van dispuestos a cada lado otro tabique en ángulo recto (3) con una pequeña pestaña horizontal (4) provista cada una de unos orificios extremos (5) para su correspondiente fijación.
- 15.
20. En la parte interna del soporte que delimitan los tabiques longitudinales, van dispuestos en sentido continuado cuatro pequeños chasis (6) sujetos por dos tornillos cada uno a la plataforma común del soporte y por la extremidad opuesta con un orificio circular, donde se aloja un manguito o tubo de naturaleza aislante (7) que a su vez, su sujeción se complementa por otro orificio establecido al efecto en el tabique extremo (8).
- 25.
30. Cada uno de los referidos manguitos transversales citados, comprenden una bobina (9) debidamente calculada con su correspondiente toma extrema (10) dispuesta junto al chasis central; cuya bobina respectiva actúa



sobre un martillete metálico y circular (11) con cabeza de golpeo de naturaleza aislante (12) que discurre a través del manguito o eje sustentador de la propia bobina; en el tabique opuesto y a la misma altura del martillete citado, se comprende un pequeño tope de goma (13), cuyo eje central queda adherido por presión, a través de un pequeño orificio en el tabique metálico.

Por la superficie opuesta del soporte, a través de sendos pasadores extremos y transversales (14) y suspendidas entre dos juegos de dobles arandelas elásticas de naturaleza aislante, van alojadas una serie de continuadas plaquetas metálicas e independientes (15), tantas como bobinas se comprendan, cada una de ellas en distinta dimensión y con un pequeño doblez angular y vértice redondeado, también en diferente longitud, que constituyen los terminales donde han de golpear la cabeza respectiva de los martilletes, cuyas plaquetas a manera de xilofón, dan las notas consiguientes.

Descrita suficientemente la naturaleza de la invención, es obvio señalar que la misma podrá llevarse a cabo en los materiales, dimensiones, formatos y medios que más interese, puesto que con ello no se varía la esencialidad expuesta y, a tal fin, se solicita su exclusividad por término de VEINTE AÑOS, en todo el territorio nacional mediante la siguiente NOTA de:

- REIVINDICACIONES -

1a.- "GONG ARMONICO PARA MAQUINAS ELECTRONICAS RECREATIVAS" que se caracteriza por un soporte cuyos laterales longitudinales forman dos tabiques en ángulo y paralelos y por las extremidades restantes en sentido

27 JUN



invertido, va dispuesto a cada lado otro tabique en ángulo recto con una pequeña pestaña horizontal, provista cada una de unos orificios extremos, para su correspondiente fijación.

5.                   2a.- "GONG ARMONICO PARA MAQUINAS ELECTRONICAS RECREATIVAS" conforme precedente reivindicación que se caracteriza porque en la parte interna del soporte que delimitan los tabiques longitudinales, van dispuestos en sentido continuado cuatro pequeños chasis sujetos por
10.                   dos tornillos cada uno a la plataforma común del soporte y por la extremidad opuesta con un orificio circular, donde se aloja un manguito o tubo de naturaleza aislante que a su vez, su sujeción se complementa por otro orificio establecido al efecto en el tabique extremo.
15.                   3a.- "GONG ARMONICO PARA MAQUINAS ELECTRONICAS RECREATIVAS" conforme precedentes reivindicaciones que se caracteriza porque cada uno de los referidos manguitos transversales, comprende una bobina debidamente calculada con su correspondiente toma extrema junto al chasis central; cuya bobina respectiva actúa sobre un martillete metálico y circular con cabeza de golpeo de naturaleza aislante que discurre a través del manguito o eje sustentador de la propia bobina; en el tabique opuesto y a la misma altura del martillete citado, se incluye
20.                   un pequeño tope de goma, cuyo eje central queda adherido por presión, a través de un pequeño orificio en el tabique metálico.
25.                   4a.- "GONG ARMONICO PARA MAQUINAS ELECTRONICAS RECREATIVAS según anteriores reivindicaciones que se caracteriza porque la superficie opuesta del soporte a tra
- 30.

27 JU

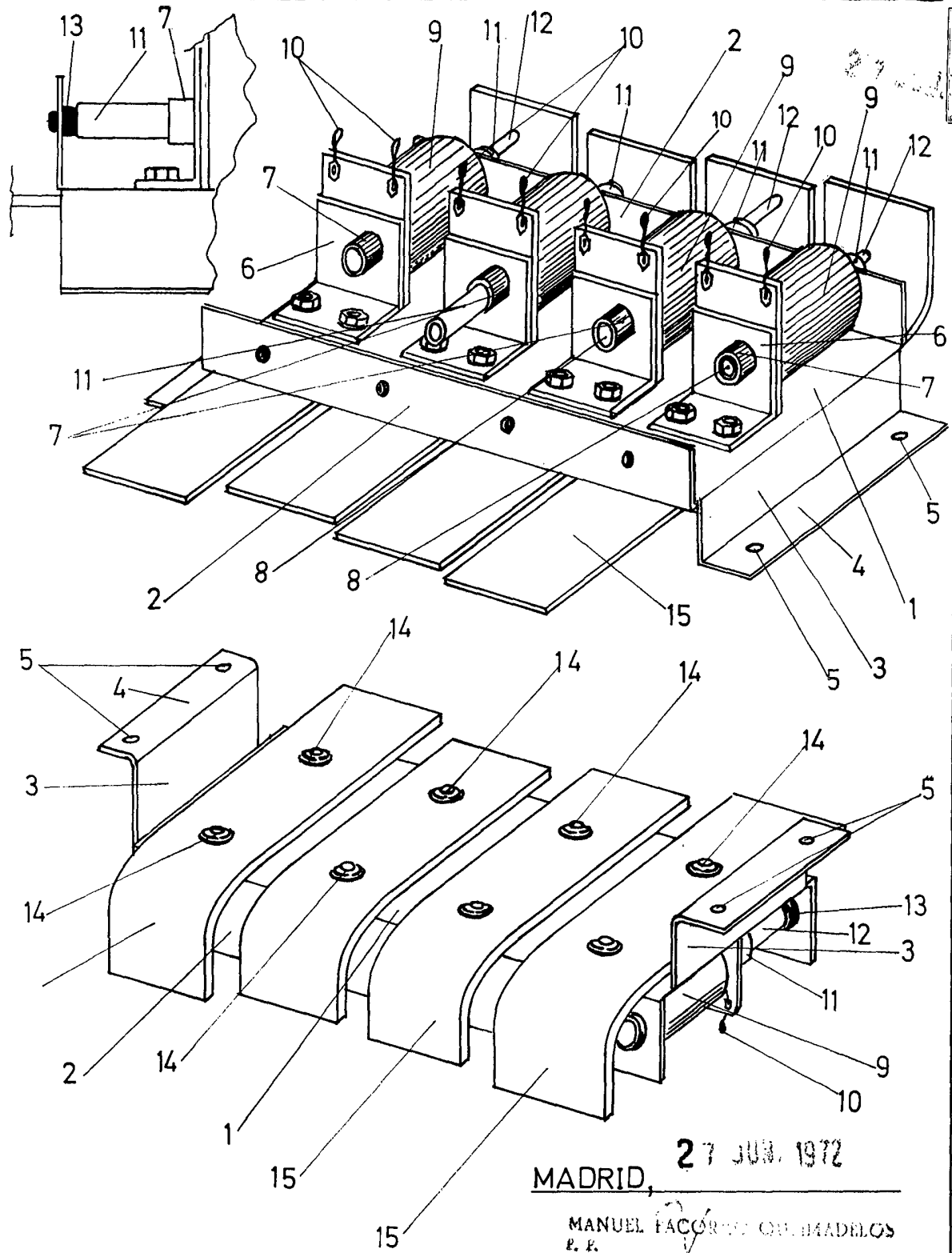


vés de sendos pasadores extremos y transversales y suspen-  
didas entre dos juegos de dobles arandelas elásticas de  
naturaleza aislante, van alojadas una serie de continua-  
das plaquetas metálicas e independientes, tantas como bo-  
5. binas se comprendan, cada una de ellas en distinta dimen-  
sión y con un pequeño doblez angular y vértice redondeado,  
también en diferente longitud, que constituyen los termi-  
nales donde han de golpear la cabeza respectiva de los  
martilletes, cuyas plaquetas a manera de xilofón, dan las  
10. notas consiguientes.

5a.- "GONG ARMONICO PARA MAQUINAS ELECTRONICAS  
RECREATIVAS", tal y como se describe sustancialmente en  
la presente memoria e ilustrado en el dibujo adjunto.

Esta memoria consta de cinco hojas escritas a  
15. máquina por una sola cara.

Madrid, 27 JUN 1972



ESCALA VARIABLE