



10 18 11

18 16 11



18 16 11

SECCION TECNICA	
CLASIFICACION I. P. C	
CLASE	H 01
SUBCLASE	F

MODELO DE UTILIDAD

por 20 años

por "NÚCLEO MAGNETICO PARA REACTANCIAS", a favor de SPRING SOLA BASIC, S.A., de nacionalidad española, domiciliada en SAN ANDRES DE LA BARCA (Barcelona) - Carretera Barcelona a Madrid, Km. 599'1.

=====

MEMORIA DESCRIPTIVA

El presente Modelo de Utilidad se refiere a un núcleo destinado a constituir el circuito magnético de reactancias y otros accesorios, para la circulación de su flujo magnético de inducción, con la formación de un entrehierro que determina el valor conveniente de la reluctancia magnética de tal circuito.

5. El núcleo que se describirá se caracteriza por el hecho de que, siendo de la clase que se constituye a base de piezas laminares en forma de E y otras en forma de I, obtenidas por troquelado de chapa de hierro de composición especial, la configuración geométrica de aquellas piezas determina la formación de un entrehierro de dimensiones absolutamente uniformes en toda la longitud del núcleo, sin la producción de desigualdades que afecten al valor



de la reluctancia magnética.

- El corte de la chapa se realiza, según un sistema conocido, de manera que cada par de piezas en forma de E, dispuestas adyacentes y con sus respectivos brazos en correspondencia, determinan espacios internos equivalentes, precisamente, a las piezas en forma de I, con lo cual se aprovecha íntegramente la plancha magnética, reduciéndose a cero los desperdicios de la misma. Dentro de la práctica de este método ya conocido, la esencia del presente Modelo radica en la configuración geométrica de aquellos entrantes, que determinará la deseada uniformidad del entrehierro en la constitución del núcleo para una reactancia.

- Para facilitar la explicación, se acompaña a la presente memoria unos dibujos, en los que se ha representado, a título de ejemplo ilustrativo y no limitativo, un caso de realización de un núcleo magnético para reactancias, según los principios de las reivindicaciones.

En los dibujos:

- La figura 1 es una vista en perspectiva de una parte de núcleo del tipo que se describe y la figura 2 es una proyección frontal del propio componente magnético, constituido por las dos piezas básicas que lo definen.
- La figura 3 representa la obtención, a partir de una cinta de chapa magnética, de piezas elementales en forma de E y de I en la manera antes explicada, con aprovechamiento íntegro del material y de configuración determinante del entrehierro interesado.
- Los elementos designados con números en los di



bujos corresponden a las partes siguientes:

- 1-, pieza en forma de E; -2-, pieza en forma de I; -3-, entrante en la segunda pieza, centrado en uno de sus lados mayores; -4- y -5-, extremos en los brazos laterales de la primera pieza, que quedarán en contacto con los salientes definidos en los extremos de la segunda, siendo equivalentes sus longitudes; -6-, brazo central del primer elemento, definiendo, con el entrante -3-, el entrehierro -7- del circuito magnético; -8- y -9-, entrantes laterales del brazo central, de forma y dimensiones equivalentes a los salientes extremos del segundo elemento.

- El examen de la figura 3 permite comprender como se produce exactamente la formación de piezas en E y en I a partir de una banda de chapa, con el resultado de la disposición formal para el entrehierro que se pretende obtener.

- Todo cuanto no afecte, altere, cambie o modifique la esencia del núcleo descrito, será variable a los efectos del actual Modelo.

N O T A.

Se reivindica como objeto de este registro por Modelo de Utilidad:

- 1.- Núcleo magnético para reactancias, del tipo constituido a base de piezas laminares en forma de E, conjugadas con piezas laminares en forma de I, caracterizado esencialmente porque los componentes del primer tipo presentan en los inicios de su brazo central, en las partes de su unión al tramo mayor, sendos entrantes rectangulares, de longitudes equivalentes a la longitud de

0074

- 4 - 181611 - 8 JUN



dos salientes derivados de los extremos de un mismo lado mayor del primer componente, con el resultado, en el montaje del núcleo, de un entrehierro de longitud constante entre el extremo del tramo central de las piezas en forma de E y el lado interno de las piezas en forma de I.

Sean cuales fueren las circunstancias que concurran en la esencialidad del Modelo de Utilidad, definido en la anterior reivindicación, cuyo objeto es:

2.- "NÚCLEO MAGNETICO PARA REACTANCIAS".

10. Consta la presente memoria de cuatro hojas foliadas, mecanografiadas por una sola cara y de los dibujos unidos a la misma.

Barcelona, - 8 JUN 1972

P.A. de SPRING SOLA BASIC, S.A.,

ALFONSO DURÁN  
P. P.



Fdo.: Luis Durán Banejans

FE/mc.

FIG. 1

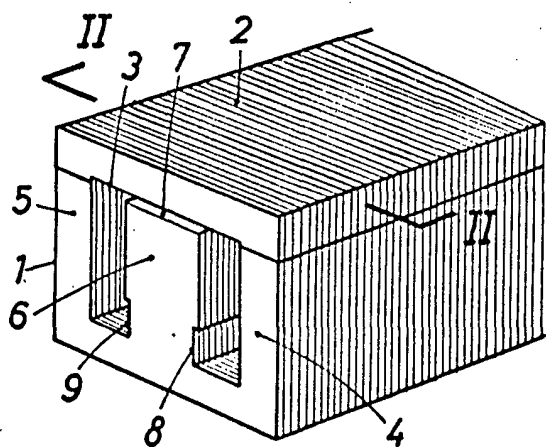


FIG. 2

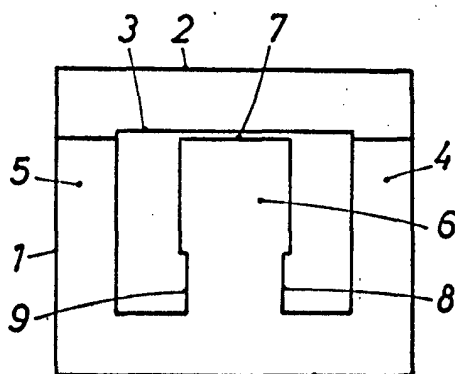
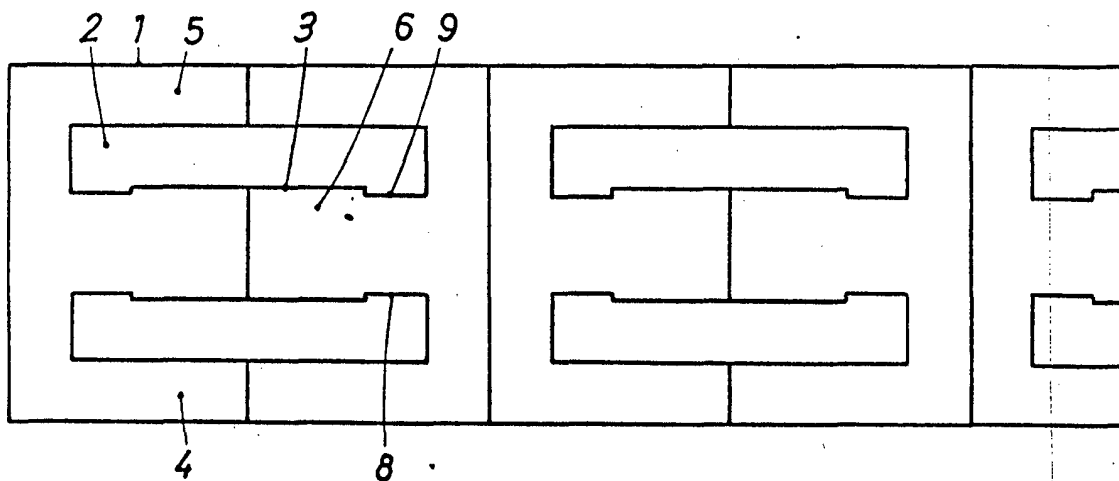


FIG. 3



BARCELONA, - 8 JUN. 1972

P.A. ALFONSO DURÁN  
p. p.

A handwritten signature in black ink, appearing to read 'Lluís Durán Berojám'.

Fdo.: Lluís Durán Berojám

ESCALA VARIABLE