

181541

181541

P A T E N T E D E I N T R O D U C C I O N

que por diez años se solicita, a favor de don JOSE MARTI-  
NEZ VIDAL, de nacionalidad española, residente en Madrid,  
calle de Donoso Cortés, 15, que ha de recaer sobre "CALDE-  
RA PARA AIRE CALIENTE".-----

-o-o-o-o-o-o-

Memoria descriptiva

5 Esta memoria, se refiere a una Patente de Introduc-  
ción destinada a garantizar la explotación exclusiva de la  
construcción en España de una Caldera Para Aire Caliente  
que fabricada por la "Campbell Heating Company", Iowa, de  
los Estados Unidos de América del Norte, no lo ha sido aún  
hasta el presente en nuestro país, en que va el recurrente  
a establecerla.

10 Conforme indica el enunciado, se trata de una calde-  
ra alimentada indistintamente por cualquier combustible  
que permite obtener directamente aire caliente para cale-  
facción y ventilación de locales, secaderos y otros fines  
industriales.

El aire, tomado del local ó del exterior, se pone en

15

contacto por una cara de las superficies interiores de la caldera las cuales se calientan por la otra cara por el fuego del hogar y gases de combustión que las recorren hasta salir a la chimenea.

20

Resulta extraordinariamente económico un equipo de ésta índole, ya que se evita la colocación de baterías de tubos de aletas que han de estar alimentadas por agua caliente ó vapor producidos en una caldera, además de las tuberías y bombas de circulación correspondientes.

25

En el plano adjunto se ha representada éste tipo de caldera en sección transversal, longitudinal y dos secciones horizontales por distintos planos, que permiten apreciar su disposición.

30

Consiste en un hogar (1) construido generalmente de albañilería con su correspondiente parrilla, por cuya parte superior se adapta la cara horizontal (2) de una superficie metálica (3) prismática con eje de simetría, que está limitada por dos caras, una anterior (4) con puertas (5) para el manejo del hogar y otra (6) que es ciega. En cada lado del hogar (1) y dentro de la caja (3) se disponen una ó mas filas de tubos (7) que están abiertos por sus extremos y juntos entre sí, conforme se indica en los dibujos, dividiendo el interior de la caja (3) en varias zonas (8) longitudinales al objeto de formar los conductos para la circulación de los gases de la combustión hasta su salida a la chimenea.

35

40

Todo ello, queda dentro de un envolvente (9) con aberturas, (11) para la entrada de aire frío y (12) de salida de aire caliente. El aire, recorre las superficies calientes por el interior de los tubos y por el exterior de la caja (3) las cuales están en íntimo contacto con los gases de combustión.

45

La forma general del conjunto ó de cualquiera de sus partes así como las proporciones, materiales, etc. y cuanto sea accesorio y secundario, serán variables y en general, cuanto no altere, cambie ó modifique la esencialidad del invento que se patenta.

## NOTA DE REIVINDICACIONES

Se reivindica lo siguiente:

PRIMERO: Una caldera para aire caliente cuya cámara de combustión está dividida en varias zonas (8) longitudinales mediante filas (7) de tubos juntos, verticales ó ligeramente inclinados, abiertos por sus extremos y colocados a ambos lados del hogar, conforme se indica en el dibujo, y en la que los gases de combustión efectúan su recorrido horizontalmente y por tanto perpendicularmente a dichas filas de tubos por el exterior de éstos, debido a su disposición indicada.

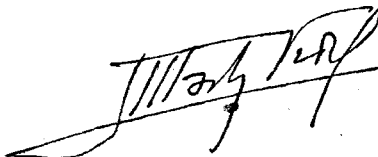
SEGUNDO: Una caldera según la reivindicación anterior en la que su cubierta ó superficie exterior (9) con aberturas (11) y (12) forma con la caja de fuegos (3) una cámara de aire que es recorrida por el que se ha de calentar pasando por el exterior de la caja (3) y por el interior de los tubos.

TERCERO: CALDERA PARA AIRE CALIENTE

Tal y como queda descrito en la memoria precedente y para los fines que en la misma se indican.

La presente memoria, consta de tres hojas mecanografiadas por una sola cara más otra de planos.

Madrid, tres de enero de mil novecientos cuarenta y ocho.



181541

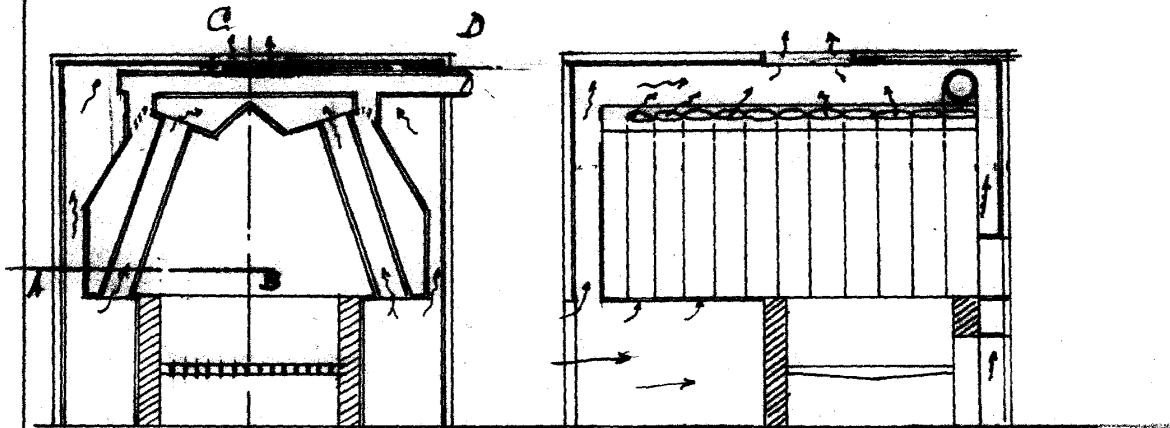


Fig. M

Fig. N

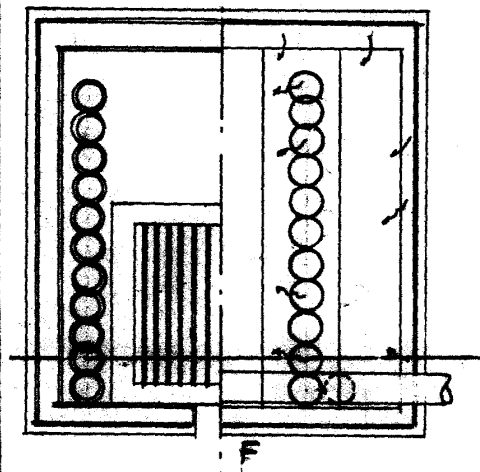


Fig. R

MADRID, 3 ENERO 1948

ESCALA VARIABLE