

- 6 JUN 1972



181479

SECCION TECNICA

CLASIFICACION I. P. C.

CLASE H01 H01SUBCLASE R F

M O D E L O
D E
U T I L I D A D

a favor de COMERCIAL DISTRIBUIDORA ELECTRONICA, S. A., entidad española, domiciliada en Barcelona, calle Viladomat, 241-243, por "REGLETA DE CONEXIÓN PARA TRANSFORMADORES Y APARATOS ELECTRICOS EN GENERAL".

- . -

MEMORIA DESCRIPTIVA

La presente invención se refiere a una regleta de conexión para transformadores y aparatos eléctricos en general, que puede formar parte del aparato, por ejemplo del carrete del transformador, o estar separada del mismo.

5. Una de las dificultades con que tropieza el montaje de transformadores y aparatos eléctricos similares, es la que deriva del embornado de los conductores en las láminas de conexión. Su posición en el aparato o en la regleta hace difícil el acceso de los conductores y del soldador o de la herramienta utilizada para sujetar el cable.
- 10.

- 6 JUN 1971



181470

Con el fin de evitar estas dificultades se ha ideado la regleta de conexión objeto de la invención, de concepción muy simple, a pesar de lo cual facilita el embornado de los conductores, y asegura la posición de las láminas de contacto una vez montadas.

5.

La regleta en cuestión se caracteriza esencialmente por el hecho de que consta de una pieza aislante dotada de un cajetín longitudinal en el fondo, así como de alojamientos transversales respecto a la guía y de paredes laterales que sobresalen de la pieza, en cuyos alojamientos ajustan las láminas de conexión en forma de "U", por encima de las cuales y a lo largo del cajetín longitudinal encaja una pieza corredera que retiene a todas las láminas de conexión en su posición.

10.

15.

Para la mejor comprensión de cuanto queda descrito en la presente memoria, se acompaña un dibujo en el que tan sólo a título de ejemplo, se representa un caso práctico de realización del objeto de la invención.

20.

En dicho dibujo, la figura 1 es un detalle en perspectiva de un tramo de regleta en la que aparecen láminas de conexión ajustadas en sus alojamientos y otra separada, así como la corredera; la figura 2 es una vista similar, si bien todas las láminas están en su posición retenidas por la corredera; y la figura 3 es un detalle en sección transversal.

25.

La regleta de conexión descrita consta de una pieza aislante -1- provista de dos aletas longitudinales -2- así como de una ranura longitudinal -3- en cola de mi-

- 6 JUN. 1932



781479

lano. El fondo de la pieza están dispuestos una sucesión de alojamientos transversales -4- que sobrepasan a la ranura -3-, destinados a recibir a las láminas de conexión -5- en forma de "U", las cuales quedan retenidas sobre el fondo de los alojamientos respectivos por una corredera -6- que ajusta a lo largo de la ranura -3-.

5. La regleta -1- puede formar parte del aparato eléctrico de que se trate, por ejemplo del carrete de un transformador, o bien puede disponerse separada.

10. Esta regleta facilita el embornado de los cables en las láminas de conexión, ya que la operación puede llevarse a cabo con dichas láminas separadas del soporte -1-, para colocarlas después en los alojamientos -4- y retenerlas mediante la corredera -6-.

15. La función de la regleta -6- es muy importante, pues asegura la posición de montaje de las láminas de conexión, aún frente a los movimientos bruscos que pueda tener el aparato o regleta y en cualquier posición de ésta.

20. Serán independientes del objeto de la invención, los materiales empleados en la construcción de las distintas piezas que componen la regleta de conexión, formas y dimensiones de las mismas y cuantos detalles accesorios puedan presentarse, siempre y cuando no afecten a su esencialidad.



187479

N O T A

Se reivindica como objeto del presente modelo de utilidad:-

5. 1. Regleta de conexión, para transformadores y aparatos eléctricos en general, caracterizada esencialmente por el hecho de que consta de una pieza aislante dotada de una ranura longitudinal en el fondo y de aletas laterales longitudinales, cuyo fondo presenta una sucesión de alojamientos transversales que cruzan la ranura, en los que ajustan las láminas de conexión en forma de "U", las cuales quedan retenidas en su posición por medio de una corredera que encaja en la ranura.
- 10.

2. Regleta de conexión para transformadores y aparatos eléctricos en general.

La presente memoria descriptiva consta de cuatro hojas foliadas escritas a máquina por una sola cara.

Barcelona, 6 de junio de 1972

COMERCIAL DISTRIBUIDORA ELECTRÓNICA, S. A.
p.a.



FIG. 1

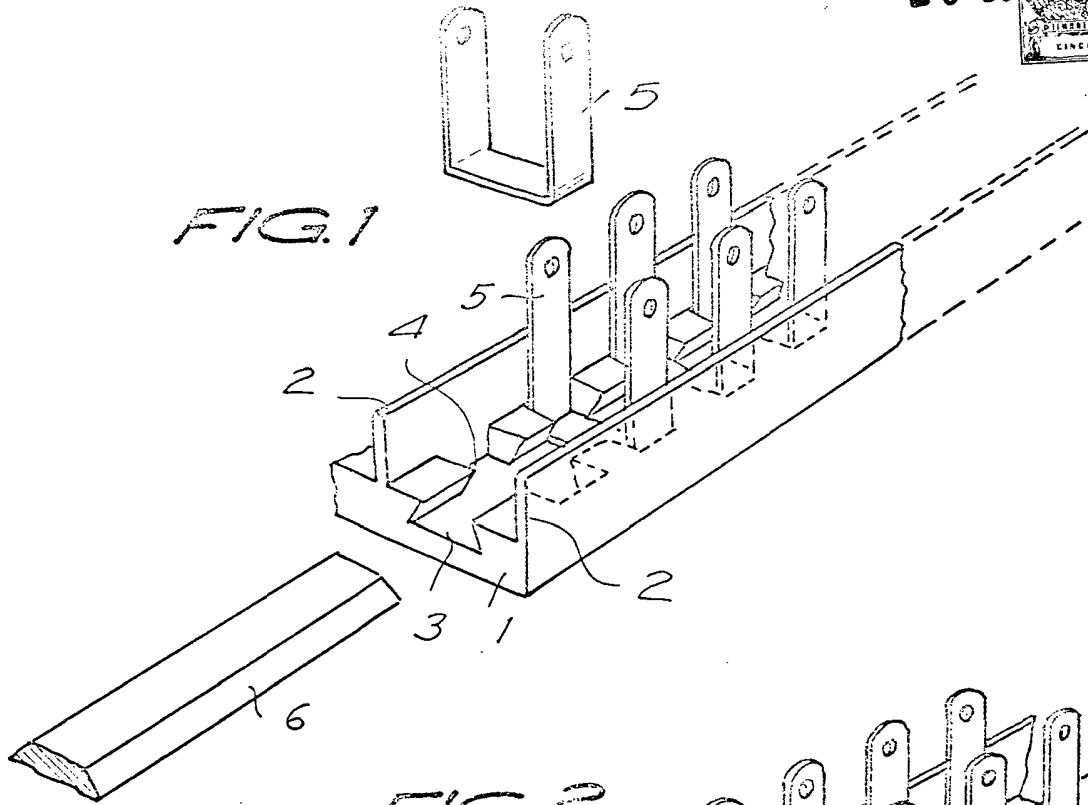


FIG. 2

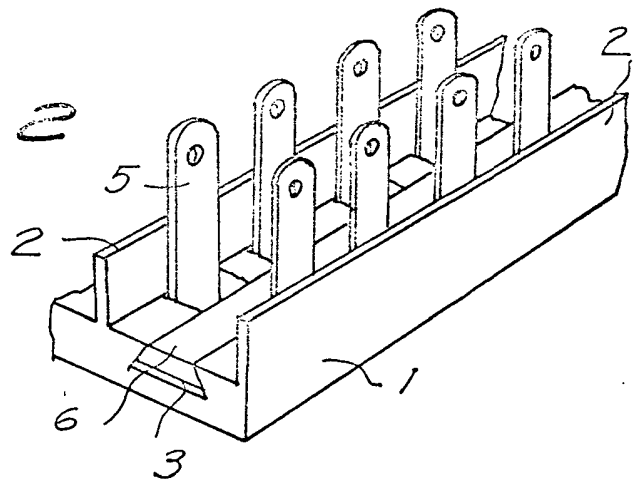
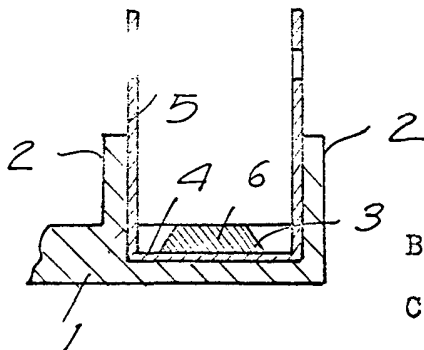


FIG. 3



Barcelona, 6 de junio de 1972

COMERCIAL DISTRIBUIDORA ELECTRONICA, S.A.

p. 2.