



181478

SECCION TECNICA
CLASIFICACION I. P. C.
CLASE H 01 _____
SUBCLASE R _____

M O D E L O
D E
U T I L I D A D

a favor de COMERCIAL DISTRIBUIDORA ELECTRÓNICA, S. A.,
entidad española, domiciliada en Barcelona, Calle Vila-
domat, 241-243 bajos, por "REGLETA DE CONEXIÓN PARA APA-
RATOS ELÉCTRICOS".

- . -

MEMORIA DESCRIPTIVA

La presente invención se refiere a una regleta de conexión para aparatos eléctricos, por ejemplo transformadores, que facilita el embornado de las láminas de conexión antes de su colocación en la regleta.

5. Las regletas de conexión presentan una dificultad de cierta importancia que proviene del difícil acceso de los conductores a las láminas de contacto para su embornado. Tratándose de regletas donde las conexiones pueden ser múltiples el problema es de consideración en cuanto a facilidad y rapidez de montaje.

181478

-6



Para evitar este problema se ha ideado la regleta de conexión objeto de la invención, que puede disponerse incorporada al aparato o bien formando pieza aparte.

5. Dicha regleta se caracteriza porque consta de una pieza aislante provista de una pluralidad de cajetines en los cuales ajustan a presión las láminas de contacto dobladas a modo de "U" y dotadas de pestañas laterales como prolongación del fondo de la lámina, las cuales se introducen en las guías laterales de los cajetines, en el fondo de los cuales se han previsto sendos nervios longitudinales salientes que empujan a la lámina contra las guías de encaje.

10. Para la mejor comprensión de cuanto queda descrito en la presente memoria, se acompaña un dibujo en el que, tan sólo a título de ejemplo, se representa un caso práctico de realización del objeto de la invención.

15. En dicho dibujo, la figura 1 es una vista en perspectiva de la regleta con varias láminas de conexión encajadas en sus guías y otras separadas; la figura 2 es un detalle en alzado frontal parcialmente seccionado y la figura 3 es un detalle en sección transversal, mostrando una lámina de conexión en su alojamiento.

20. La regleta descrita consta en el dibujo de una pieza aislante -1-, que puede formar parte de la caja del aparato o bien ser independiente de la misma, dotada de una pluralidad de cajetines -2- con guías laterales -3-, en las que ajustan las aletas laterales -4- que se prolongan del fondo de las láminas de contacto -5- en forma de "U". El fondo de estas láminas presenta un pequeño orificio -6-,

25.



5. mientras que del fondo del cajetín -2- sobresale un nervio longitudinal -7- que empuja a las aletas -4- contra las guías -3-, e incluso puede deformarse incrustándose en el orificio -6-, a fin de sujetar a la lámina -5- en su posición correcta.

10. La disposición de las láminas de contacto -5- permite su embornado a los conductores correspondientes, separadas de la pieza -1- y colocarlas después en la misma por simple presión. Ello hace mucho más cómodo y fácil esta operación, con lo que redundará en beneficio del montaje general del aparato de que se trate.

15. Serán independientes del objeto de la invención, los materiales empleados en la construcción de las distintas piezas que componen la regleta, formas y dimensiones de las mismas y cuantos detalles accesorios puedan presentarse, siempre y cuando no afecten a su esencialidad.

- . -

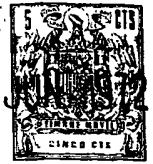
N O T A

Se reivindica como objeto del presente modelo de utilidad:-

20. 1. Regleta de conexión para aparatos eléctricos, caracterizada esencialmente por el hecho de que consta de una pieza aislante provista de una pluralidad de cajetines con guías laterales en los que ajustan las láminas de conexión a modo de "U" dotadas de aletas laterales que encajan

- 4 781478

- 6



a presión en las guías de los cajetines, del fondo de los cuales sobresale un nervio longitudinal que empuja a la lámina contra las guías del cajetín, estabilizando su posición correcta.

5.

2. Regleta de conexión para aparatos eléctricos.

La presente memoria descriptiva consta de cuatro hojas foliadas escritas a máquina por una sola cara.

Barcelona, 6 de junio de 1972

COMERCIAL DISTRIBUIDORA
ELECTRÓNICA, S. A.

p. a.

BAD ORIGINAL

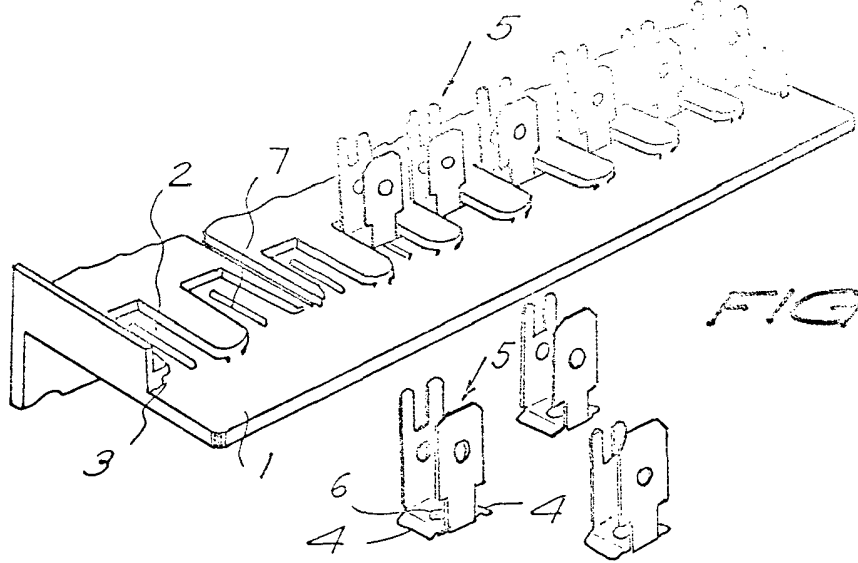


FIG. 1

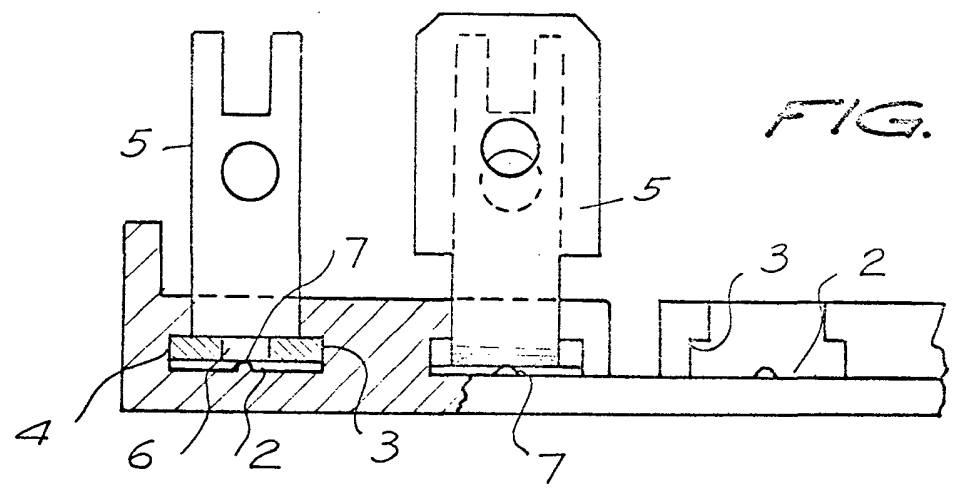


FIG. 2

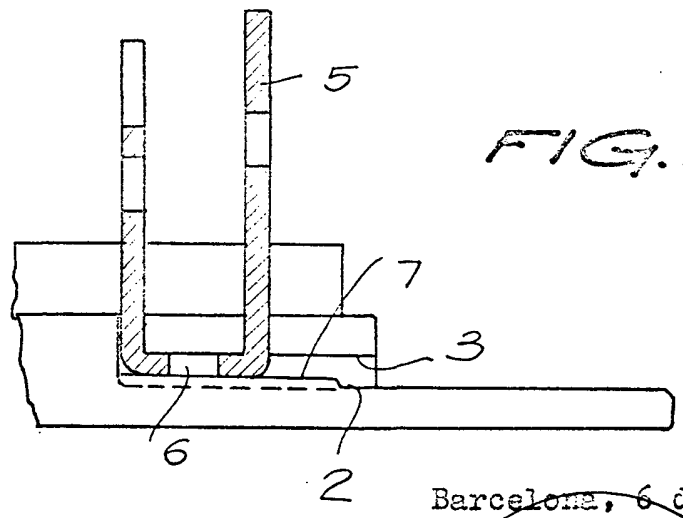


FIG. 3

Barcelona, 6 de junio de 1972

p.a.