



181477

16 JUN

SECCION TECNICA
CLASIFICACION I. P. C.
CLASE <u>D 06</u>
SUBCLASE <u>F</u>

M O D E L O
D E
U T I L I D A D

a favor de GIRBAU, S. A., entidad española, domiciliada en Vich (Barcelona), carretera de Manlleu Km. 1, por "DOSIFICADOR DE DETERGENTES Y BLANQUEANTES PARA MÁQUINAS LAVADORAS".

- . -

MEMORIA DESCRIPTIVA

La presente invención se refiere a un dosificador automático de detergentes y blanqueantes en máquinas lavadoras industriales, que permite una eficaz y rápida emisión del producto a la cuba de lavado de acuerdo con las demandas que se suceden según un programa preestablecido.

La dosificación de productos detergentes y blanqueantes presenta ciertas dificultades cuando se pretende enviar el producto en óptimas condiciones para una rápida y homogénea mezcla con el agua de lavado, tanto si el pro-



ducto es sólido como si es líquido.

Para salvar estas dificultades se ha ideado el dosificador de detergentes objeto de la invención que consiste esencialmente en un armario dividido en grupos de compartimientos superpuestos, los cuales comunican a un colector común de salida hacia la cuba de lavado de la máquina. Cada compartimiento está dotado de un conducto superior dispuesto centralmente, de entrada de agua, cuyo flujo está gobernado por sendas electroválvulas de acción combinada con los programas de lavado. De los compartimientos descritos unos corresponden a la dosificación de los detergentes y blanqueantes sólidos y otros a los líquidos. El producto se halla dispuesto en sendos cajones alojados en los compartimientos, y sobre los que se vierte el agua procedente de los conductos centrales.

Los conductos de entrada de agua están dotados de orificios en toda su longitud a fin de proporcionar una distribución homogénea del agua sobre los cajones que contienen los detergentes. Los correspondientes a los cajones que contienen detergente sólido finalizan en una boquilla acodada dirigida hacia el fondo del cajón, en tanto que los correspondientes a los detergentes líquidos presentan el extremo cerrado.

Los cajones correspondientes a los productos sólidos están abiertos por la parte interior y presentan dos tabiques transversales de contención separados del fondo, a fin de dejar un paso inferior de circulación. Los orificios de los conductos quedan comprendidos en el espacio limitado

181477

- 31-181477

6 JUN



5. por los tabiques, mientras que la boquilla acodada está situada frente al recinto determinado entre uno de los tabiques y la cara anterior del cajón, el cual va dotado exteriormente de un asa de manejo e inferiormente de unos salientes que lo sitúan con el fondo en desnivel, para facilitar la evacuación.

10. En cuanto a los cajones que contienen el producto líquido están abiertos por la cara superior sobre la que se vierte el agua y llevan unidos cabalgando sobre el borde de la pared posterior, un tubo en "U" invertida, con la rama externa ligeramente más larga que la interna, determinando sifón para la evacuación automática.

15. Para la mejor comprensión de cuanto queda descrito en la presente memoria, se acompañan unos dibujos en los que, tan sólo a título de ejemplo, se representa un caso práctico de realización del objeto de la invención.

20. En dichos dibujos, la figura 1 es una vista en alzado lateral del armario con uno de los cajones que contienen el producto sólido, separado; la figura 2 es una vista en alzado frontal de la figura anterior; la figura 3 es una sección longitudinal de un cajón destinado a contener el detergente o blanqueante sólido, situado en el compartimiento del armario; la figura 4 es una vista en sección transversal de dicho cajón; y la figura 5 es una vista en sección longitudinal del cajón destinado a la contención del detergente líquido.

25.

El dosificador descrito consta en los dibujos de un armario -1- dividido en dos grupos de compartimientos

181477

6 JUN.



El funcionamiento del distribuidor es como sigue: cuando el programa de lavado lanza una señal a la electroválvula -8-, ésta se abre y da paso al agua que fluye por los orificios -6- del tubo -5-. Si se trata de uno de los tubos situados en los compartimientos -2-, el agua lanzada por los orificios -6- cae entre los tabiques -13-, en el espacio -14- que contiene el detergente o blanqueador sólido, facilitando la disolución del producto. Por la boquilla adecuada -7- cae un chorro de agua que discurre por el paso inferior -15- arrastrando al producto parcialmente disuelto hacia el colector -4-, gracias a la pendiente que presenta el cajón. Del colector -4- pasa a la cuba de lavado. De esta forma, el suministro del producto sólido contenido en los cajones -9- es suministrado rápidamente y en condiciones favorables para su disolución en el agua de lavado de la máquina.

5.
10.
15.
20.
25.

En cuanto a los cajones -16-, el proceso de suministro del contenido es distinto. El agua que sale por los orificios -6- del tubo -5- desciende en el interior del cajón a modo de ducha, mezclándose con el producto líquido que contiene. Al rebasar el nivel, el líquido empieza a fluir por el tubo en "U"-18-, entrando por -20- y saliendo por -19- hacia el colector -4- que lo conduce a la cuba de lavado.

Los cajones -9- y -16- pueden ser rellenados independientemente del proceso de la máquina a fin de mantenerlos a punto de suministro.

El dosificador es muy sencillo y se adapta per-

181477



fectamente a las necesidades de programación de una lavadora de tipo industrial.

5. Serán independientes del objeto de la invención los materiales empleados en la construcción de las distintas piezas que componen el dosificador, formas y dimensiones de las mismas y cuantos detalles accesorios puedan presentarse, siempre y cuando no afecten a su esencialidad.

- . -

N O T A

Se reivindica como objeto del presente modelo de utilidad:-

10.
15.
20.

1. Dosificador de detergentes y blanqueantes para máquinas lavadoras, caracterizado por el hecho de que consta de un armario dividido en series de compartimientos superpuestos, unidos todos ellos a un colector común de salida hacia la cuba de lavado de la máquina y alimentados por su parte superior central por sendos conductos de entrada de agua, cuyo flujo queda gobernado por respectivas electroválvulas de acción combinada con los programas de lavado, de cuyos compartimientos unos corresponden a la dosificación de los detergentes y blanqueantes sólidos y otros a la de los detergentes líquidos, contenidos al efecto en sendos cajones que se alojan en dichos compartimientos y sobre los que vierten el agua los conductos antedichos.

2. Dosificador de detergentes y blanqueantes pa-



- ra máquinas lavadoras, según la reivindicación anterior, caracterizado por el hecho de que los conductos de entrada de agua en los compartimientos están dotados de orificios en toda su longitud para distribución regular de líquido sobre los cajones contenedores de los detergentes terminando los correspondientes a los compartimientos de productos sólidos en sendas boquillas acodadas hacia la base del compartimiento, en tanto que los de los productos líquidos quedan cerrados por su extremo interno.
- 5.
10. 3. Dosificador de detergentes y blanqueantes para máquinas lavadoras, según las reivindicaciones 1 y 2, caracterizado por el hecho de que los cajones de productos sólidos son abiertos por su parte interior y presentan dos tabiques transversales de contención, que dejan pasos inferiores de circulación, vertiendo los orificios de los conductos entre dichos tabiques y la boquilla acodada en el recinto determinado entre uno de los tabiques y la cara anterior del cajón, el cual va dotado exteriormente de un asa de manejo e inferiormente de salientes que lo sitúan en desnivel, para facilitar la evacuación.
- 15.
20. 4. Dosificador de detergentes y blanqueadores para máquinas lavadoras, según las reivindicaciones 1 y 2, caracterizado por el hecho de que los cajones de productos líquidos son abiertos por la cara superior, sobre la que se vierte el agua y llevan unido cabalgando sobre su cara posterior un tubo en "U" invertida, con la rama externa ligeramente más larga que la interna, determinando sifón de evacuación automática.
- 25.

181477 6 JUN 1972



5. Dosificador de detergentes y blanqueantes para máquinas lavadoras.

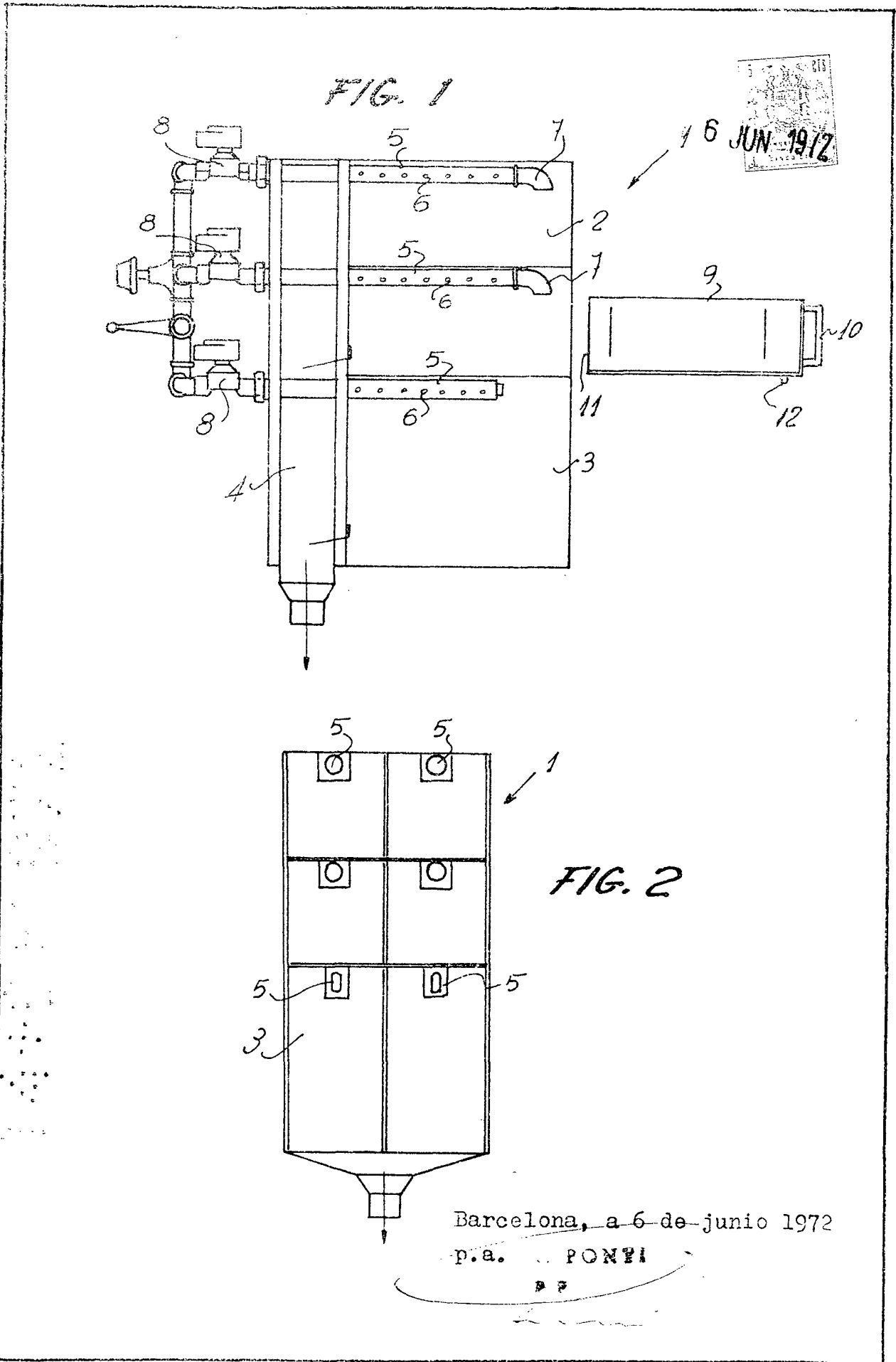
La presente memoria descriptiva consta de ocho hojas foliadas escritas a máquina por una sola cara.

Barcelona, 6 de junio de 1972

GIRBAU, S. A.

p.a. I. PONTI

Vertical text or markings on the left margin, possibly a stamp or a list of items, appearing as a series of small dots and faint characters.



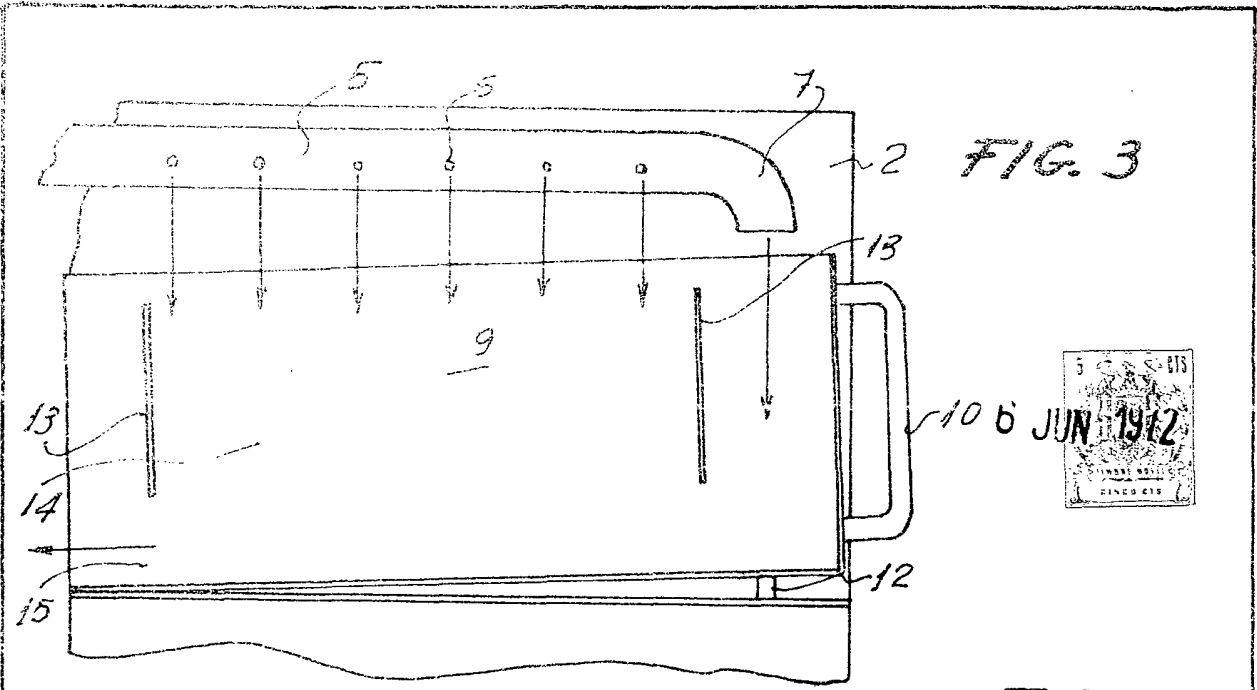


FIG. 3

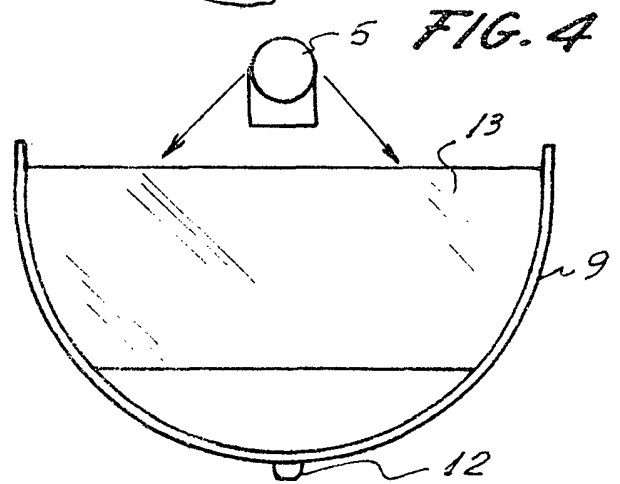
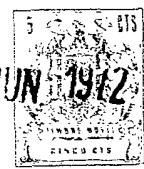
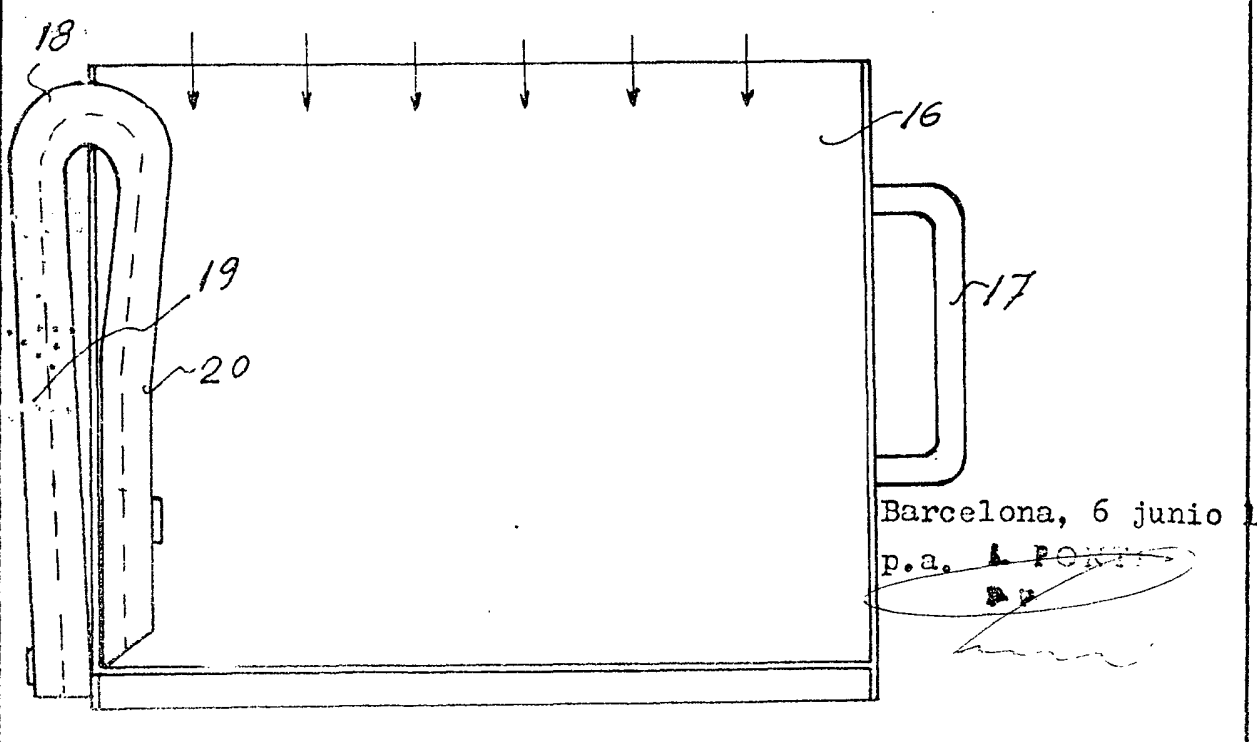


FIG. 4

FIG. 5



Barcelona, 6 junio 1972

p.a. ~~A. PORTA~~