

18 1340



memoria descriptiva

SECCION TECNICA

CLASIFICACION I. P. C.

CLASE H 01 _____

SUBCLASE R _____

CLASE DE
REGISTRO

Un Modelo de Utilidad, por veinte años en España.

NOMBRE Y
NACIONA-
LIDAD DEL
SOLICITANTE

Fernando Robles Cuenca.
- español -

RESIDENCIA
Y DOMICILIO

M A D R I D
Sta. Teresa, nº 14

OBJETO

" Dispositivo para una o varias conexiones eléctricas ".

MC/.

181340

-9 JUN 1944



- 1 -

1

El presente modelo de utilidad se refiere a un dispositivo para una o varias conexiones eléctricas, que tiene como característica fundamental la disposición y acoplamiento de las piezas conductoras, que presionan entre sí las partes desnudas de los cables que se conectan, cuya disposición proporciona a los mismos un contacto y sujeción perfectos, todo ello con piezas fáciles de obtener y de montaje muy sencillo.

5

10

Esencialmente esas partes conductoras que establecen la conexión, son las siguientes:

15

- Un cilindro ranurado diametralmente, cuya extremidad maciza va encastrada en la base de la pieza de material aislante con orejetas de sujeción, similar a las conocidas que sirven de base soporte al conjunto, y cuyo cilindro está roscado interiormente.

20

- Una pieza corredera, deslizante a lo largo de dicho cilindro, al que abarca exteriormente y que presenta dos lengüetas opuestas radialmente, que en dicho movimiento se desplazan por las ranuras del mencionado cilindro.

25

- Una pieza roscada, en correspondencia con el fileteado interior del repetido cilindro, cuya pieza presenta una garganta anular, en la que entran los extremos de las citadas lengüetas, dejándola girar libremente, cuya pieza roscada tiene en su extremidad superior una cabeza ranurada de manejo.

30

Con tal disposición, para efectuar la conexión, la parte desnuda de los cables se introduce en el espacio ranurado del cilindro conductor (por las ranuras que al

131340

-9 JUN



- 2 -

1

efecto presenta la pieza aislante soporte) y roscando la pieza montada en la corredera, en el fileteado interior del cilindro; dicha pieza se desliza de modo que sus ranuras en forma de luneta se mueven a lo largo de las partes sólidas del cilindro.

5

10

Para mayor claridad concretaremos las características del dispositivo para conexiones eléctricas que se reivindica, con referencia a las adjuntas figuras, que corresponden únicamente a una forma de ejecución, sin carácter alguno limitativo, que se presenta a título de ejemplo de realización con el fin indicado, ya que la forma, dimensiones y materiales por los cuales se fabriquen sus piezas, serán en cada caso los que se estimen pertinentes, para la aplicación concreta de que se trate, sin que tales variaciones, así como las que puedan hacerse en detalles de presentación u organización, afecten a la esencialidad reivindicada, por lo que los dispositivos para conexiones eléctricas que se fabriquen, dentro de la idea general reseñada, con cualquiera de esas modificaciones, no serán sino variantes, igualmente comprendidas y protegidas por el presente registro de modelo de utilidad.

15

20

25

La fig. 1 presenta el alzado en sección del dispositivo, por el plano que pasa por los ejes de sus tornillos de fijación.

La fig. 2 corresponde a un alzado complementario del anterior.

La fig. 3 muestra la proyección en planta de dicho dispositivo, vista por la parte superior. Sobre ella

30

181340



- 3 -

1 se indican en A-B y C-D los planos que, respectivamente, dan lugar a las secciones de las figuras anteriores.

5 La fig. 4 ilustra en perspectiva, con seccionados parciales, el acoplamiento de las piezas que realizan la conexión.

La fig. 5 indica la disposición de varias bornas de conexión formando regleta, para establecer conexiones múltiples.

10 Con referencia a dichas figuras y a los números que sobre ellas designan las partes y detalles del dispositivo representado, que interesan a los fines de esta memoria, la descripción del mismo es como sigue:

15 La base del mismo está constituida por la pieza de material aislante 7 (figs. 1 y 3), prevista de los orificios 8 para los elementos de fijación, y que se prolonga perpendicularmente en el cilindro ranurado 5, que aloja y protege los elementos conductos que efectúan la conexión.

20 Estos están constituidos por el cilindro 2 (fig. 2) encastrado por su base en la referida pieza 7, el cual además de ir ranurado diametralmente, con capacidad suficiente para alojar los cables 6 a conexionar, tiene un roscado interior 4, en el que atornilla el tornillo 3, en la proximidad de cuya cabeza va montada loca la pieza 1, que se acopla en la parte superior del cilindro 2, y presenta las aberturas 9 (fig. 3) circulares, destinadas a dar paso a los segmentos superiores (fig. 4) del cilindro 2, en cuyas ranuras entran las lengüetas 10 de esa pieza 1, que con este montaje actúa como corredera, cuando se gira el tornillo

25

30



1

3, el cual tiene una ranura lateral 12, en la que entran los extremos de esas lengüetas 10, reteniéndole.

5

En 11 (fig. 5) se indican varios dispositivos montados sobre un soporte único, constituyendo una regleta de múltiples conexiones.

10

N O T A.

El presente modelo de utilidad, comprende las siguientes reivindicaciones:

15

20

25

1.- Dispositivo para una o varias conexiones eléctricas, del tipo de los que se alojan en una pieza aislante con orejetas de fijación y ranuras opuestas para la entrada de los cables, caracterizado porque está constituido por: un cilindro conductor, cuya extremidad maciza va encastrada en la base de esa pieza soporte, está también ranurado diametralmente y presenta una rosca interior; en cuyo cilindro va montada deslizante una pieza, que le abarca exteriormente y presenta dos lengüetas opuestas, que se deslizan por las ranuras del cilindro, y cuyos extremos se alojan en una canal circular, de una pieza, fileteada en su exterior, en correspondencia con el roscado del cilindro, y que en su extremo exterior presenta una ranura de manejo.

30

2.- " Dispositivo para una o varias conexiones eléctricas. "

18 1340



- 5 -

1

Según se describe y reivindica en la presente memoria descriptiva, ilustrada en los planes adjuntos la cual consta de cinco hojas foliadas y escritas a máquina por una sola de sus caras.

5

Madrid, a -9 JUN 1972

CARLOS ROEB
P. P.

10

Fdo.: Francisco del Pezo

15

20

25

30

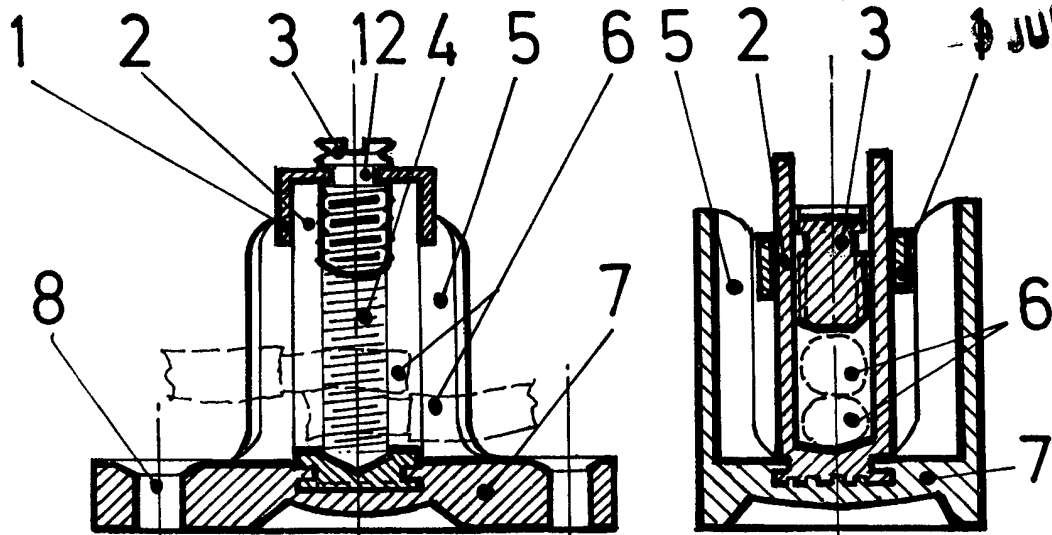


FIG. 1.

FIG. 2.

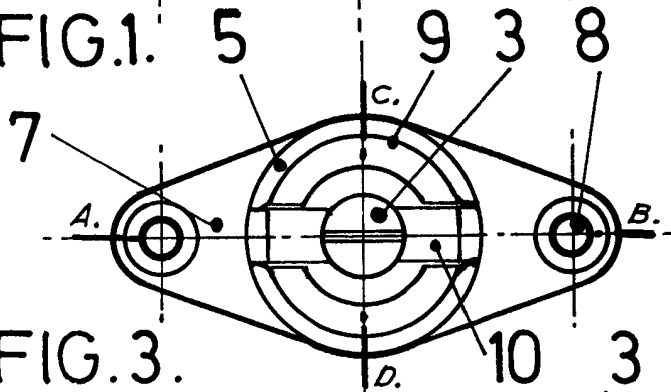


FIG. 3.

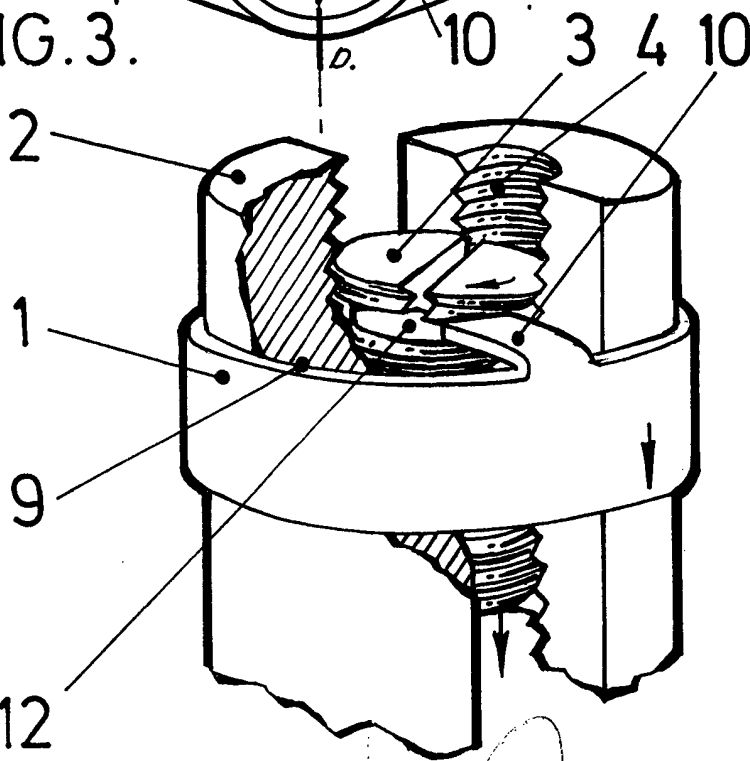


FIG. 4.

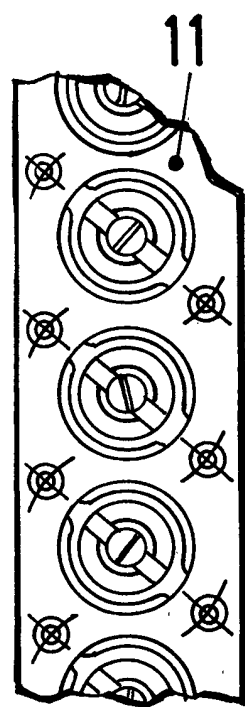


FIG. 5.



25632

ESCALA VARIABLE

CARLOS ROEB
P.P.

Fdo. Francisco del Pozo