

181052



181052

CERTIFICADO DE ADICION

solicitado a favor de DON AGUSTIN BURAGLIA PEREZ, residente en VALENCIA, Avda. de Pérez Galdós nº. 8.,

p o r

== == == " MEJORAS EN EL OBJETO DE LA PATENTE PRINCIPAL Nº. 170.976, POR UN NUEVO SISTEMA DE CALDEO INTENSIVO DE AGUA, POR MEDIO DE COCINAS ECONOMICAS DE HOGAR VARIABLE, DE APLICACIÓN A USOS TERMO-HIGIENICOS Y CALEFACCION " =/= == ==

~~~~~

MEMORIA DESCRIPTIVA

El Certificado de Adición a que se refiere la presente Memoria Descriptiva, está destinado a garantizar la explotación y la propiedad exclusivas, en España y sus colonias, de unas mejoras introducidas en la Patente principal nº. 170.976, cuyo objeto es " un nuevo sistema de caldeo intensivo de agua, por medio de cocinas económicas de



20 47

hogar variable, de aplicación a usos termo-higienicos y calefacción".

10 En la Memoria de la Patente principal, se describe una  
cocina económica especial en cuyo interior se han distribuido  
racionalmente los elementos normales (hogar, horno, cenicero,  
etc.), dispuestos de forma tal que queda asegurado un máximo  
aprovechamiento del calor tanto de forma directa sobre las  
paredes de la caldera adosada al hogar, como de forma indi-  
15 recta por medio de un caldeo secundario establecido por los  
conductos de humos, por las paredes del horno y, especialmen-  
te por un calderín tubular.

Este conjunto funciona a la perfección según se ha podido  
comprobar en la práctica, pero en la actualidad y debido a la  
20 mala calidad de los combustibles pueden surgir inconvenientes  
que interrumpen este funcionamiento perfecto que estaría ga-  
rantizado si fuesen los carbones de buena clase.

En este caso a que nos referimos, las impurezas del humo  
resultante de la cremación de carbones de mala clase o de  
25 leñas, puede dar lugar a obstrucciones, principalmente en  
los estrechos pasos que le determina el calderín tubular,  
ocasionandose un funcionamiento defectuoso del tiro de humos  
con las molestias que el mismo puede acarrear.

Por tal motivo y en previsión de las actuales dificulta-  
30 des del mercado de carbones es por lo que se han diseñado  
las modificaciones que constituyen las mejoras a que se  
refiere el presente Certificado de Adición.

Para mejor comprensión del objeto y a fin de ayudar a  
la descripción, se adjunta solamente a título de ejemplo, una  
35 hoja de planos en la que se representa, en la fig. 1, el alza-  
do esquemático; en la fig. 2, la planta de una cocina con las

20



modificaciones que a continuación detallaremos y cuyo detalle se muestra en la fig. 3.

40 Comparando este plano con el que acompaña a la memoria de la Patente principal n.º. 170.976, puede observarse que: la caldera -1- adopta ahora la forma de un recipiente rectangular en cuyo interior va dispuesta la parrilla -3-, graduable, del hogar.

45 La pared lateral de la caldera -1- dispuesta hacia el horno -2-, presenta una abertura rectangular, a fin de facilitar la salida de humos, los que rodeando al horno -2- por su parte superior, descienden, lamiendo la pared de un depósito-termo -4-, que adopta, en planta, forma de L y que se representa detalladamente en la fig. 3, el cual sustituye  
50 al calderín tubular, para buscar la embocadura -5- del conducto que los lleva al exterior. El depósito-termo -4-, está relacionado, por medio de dos conductos tubulares -6-, con la caldera -1-.

55 Del mismo modo, el depósito-termo -4- lleva dispuestas una entrada de agua -7- por su parte baja y una salida -8- por la más elevada que se relacionarán con la instalación tubular exterior para servicios termo-higiénicos y calefacción de forma que el circuito quede cerrado, asegurándose la circulación del agua merced a la diferencia de densidades  
60 debido a las distintas temperaturas.

De esta forma el sistema resulta simplificado y se evitan en todo momento obturaciones que den lugar a alteraciones en el circuito de humos. Por otra parte, los demás elementos, hogar, parrilla, horno, aislamientos, etc., son iguales y  
65 están dispuestos análogamente que en la Patente principal ya

20



1947

- 4 -

181052

citada anteriormente, pudiendo permitirse las variaciones de material, tamaño y forma que no desvirtuen las características esenciales que determinan su objeto.

+o-o-o- 000 -o-o-o-

N O T A

70 Por el Certificado de Adición a que se refiere la presente Memoria Descriptiva, se REIVINDICA:

75 1ª.- La propiedad y explotación exclusivas de unas mejoras en el objeto de la Patente principal n.º. 170.976, que esencialmente consisten en que la caldera adopta la forma de un recipiente rectangular conteniendo la parrilla graduable del hogar, con una pared lateral (la adjunta al horno) provista de una abertura rectangular para permitir la salida de humos que circularán por encima de dicho horno y verificarán un caldeo secundario al rozar la pared lateral de un depósito-termos en forma de "I", buscando la embocadura del

80 conducto de humos situada en la parte inferior, en el cual depósito-termos van dispuestas: arriba, la conducción de salida, abajo, la de entrada de aguas y, lateralmente y por su parte superior, dos conducciones tubulares que lo relacionan por dos distintos puntos con la caldera cuyas paredes

85 interiores reciben caldeo directo del fuego del hogar, cuya parrilla se eleva o desciende a voluntad a fin de admitir mas o menos carga de combustible según las necesidades. Y,

90 2ª.- " MEJORAS EN EL OBJETO DE LA PATENTE PRINCIPAL N.º. 170.976, POR UN NUEVO SISTEMA DE CALDEO INTENSIVO DE AGUA, POR MEDIO DE COCINAS ECONOMICAS DE HOGAR VARIABLE, DE APLICACIÓN A USOS TERMO-HIGIENICOS Y CALEFACCION ", - de confor-



181052

- 5 -

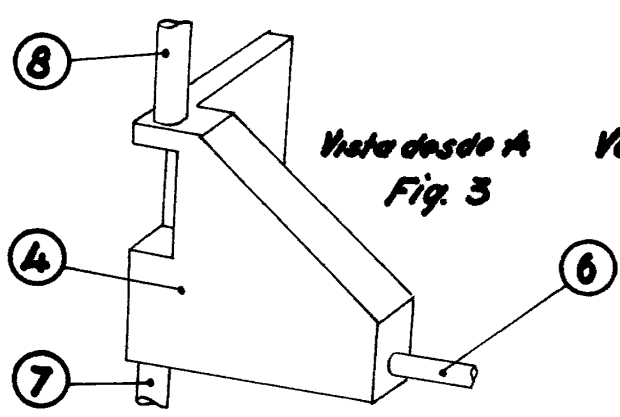
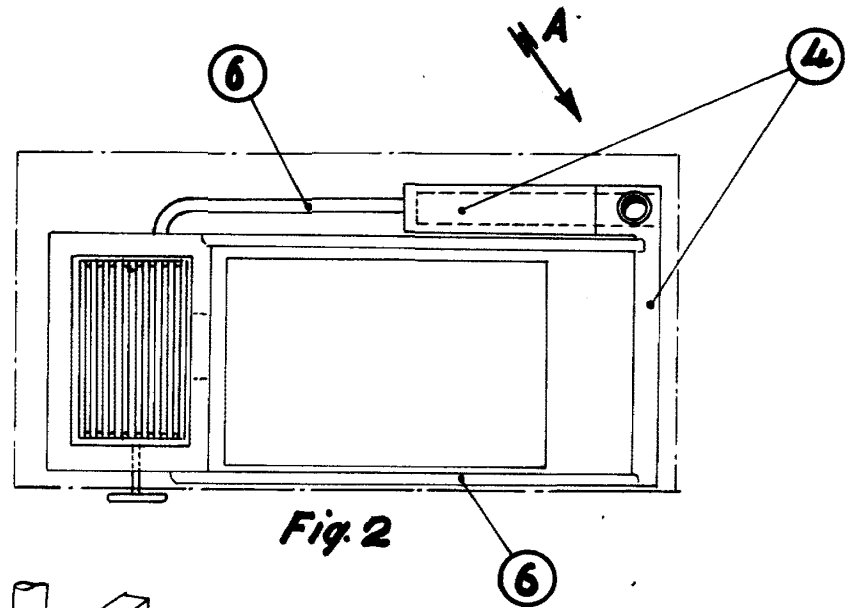
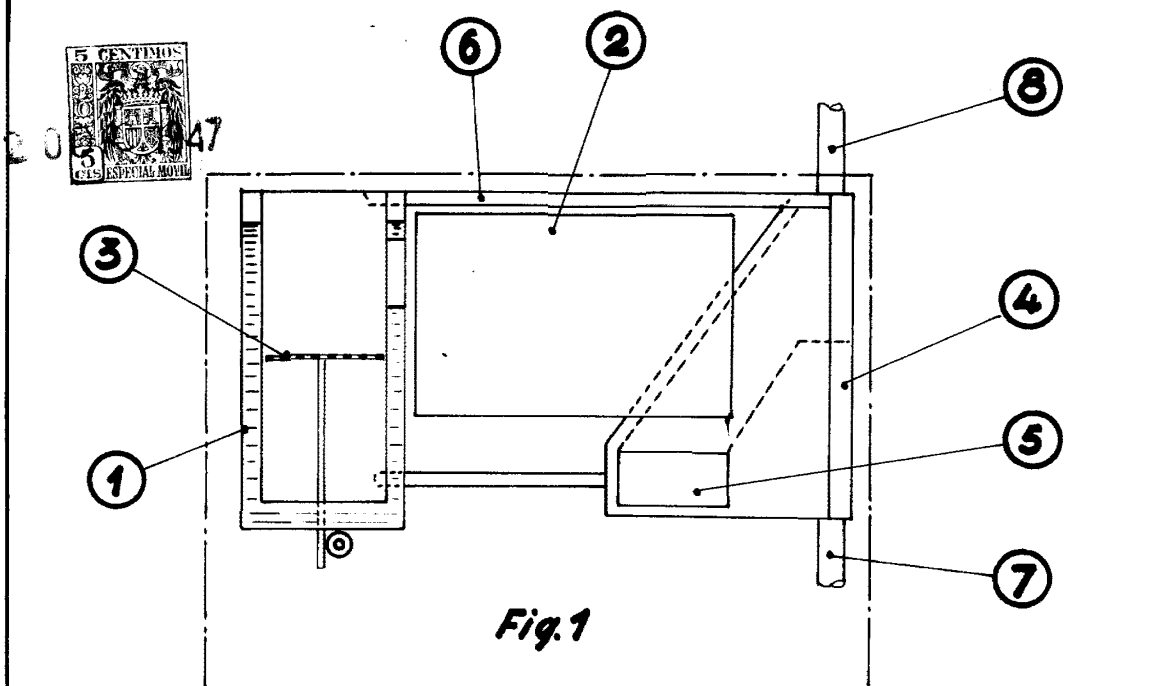
midad en un todo en lo esencial y fines industriales a lo descrito en la precedente Memoria y gráficamente representado en las figuras del adjunto plano para su mejor comprensión.

Esta Memoria consta de CINCO hojas, escritas o mecanografiadas a doble espacio en 94 LINEAS y por una sola de sus caras.

Valencia, 5 de Diciembre de 1.947

Por autorización del interesado

A handwritten signature in cursive script, enclosed in a circular flourish. The name appears to be "Juan López".



Vista desde A  
Fig. 3

Escala variable  
Valencia, 17 Noviembre 1947  
P.A.

*Agustín Buraglia*