

20 MAY



180979

SECCION TECNICA  
CLASIFICACION I. P. C.  
CLASE A63 G09  
SUBCLASE H B

M O D E L O  
D E  
U T I L I D A D

a favor de Don Ricardo RIART LLOP y Don Armando MARFIL PRATS, ambos de nacionalidad española, residentes en Barcelona, Avenida Virgen de Montserrat, 230, por "JUEGO DIDÁCTICO DE COMPOSICIÓN".

- . -

MEMORIA DESCRIPTIVA

La presente invención se refiere a un juego didáctico de composición, especialmente indicado para familiarizar a los niños con el alfabeto.

5. La pedagogía moderna recomienda el uso de medios visuales que permitan asimilar fácilmente los conocimientos al niño. Tratándose del alfabeto la tarea de identificación de las letras y de sus trazos característicos resulta especialmente árdua.

10. Por tal motivo se ha ideado el juego objeto de la invención que, además de un indudable interés para el niño,

20 MAY 1970



180979

facilita extraordinariamente el conocimiento de las letras.

El juego en cuestión consta de una pluralidad de fichas, cada una de las cuales presenta en una de sus caras por lo menos, unos trazos parciales correspondientes a las letras del alfabeto, de forma que agrupando las complementarias pueden formarse dichas letras. Para facilitar la composición de las letras, el juego comprende una pauta en la que figuran todas las letras impresas, con los trazos parciales de que se componen.

5.

10.

Para la mejor comprensión de cuanto queda descrito en la presente memoria, se acompaña un dibujo en el que, tan sólo a título de ejemplo, se representa un caso práctico de realización del objeto de la invención.

15.

En dicho dibujo, la figura 1 es una vista en perspectiva de unas fichas separadas correspondientes a dos letras; la figura 2 muestra en planta las dos letras formadas y la figura 3 es una vista en planta de la pauta que presenta el abecedario con indicación de los trazos que componen cada letra.

20.

El juego descrito consta en el dibujo de una pluralidad de fichas -1-, en una de cuyas caras están grabados unos trazos -2- que corresponden a la formación de las letras del alfabeto. El juego está completado por una pauta -3- en la que aparecen impresas todas las letras -4- con in-

25.

dicación de las fichas necesarias para componer cada letral

El juego consiste en ir formando letras, para lo cual es preciso reunir las fichas con los trazos complementarios de que constan.

180979

20 MAY.



5. Para dar más amenidad al juego se ha previsto un diseño de letras tal que muchas de ellas se componen de trazos idénticos (ver figura 1), de forma que con una ficha es posible componer distintas letras y dependerá de la ficha complementaria que se tenga a mano.

El juego puede realizarse en grupo, distribuyendo al azar fichas con los trazos situados en forma no visible, de forma que el jugador que logra formar más letras gana la partida.

10. No obstante las reglas del juego admiten diversas variantes.

15. Para facilitar la comprensión de los trazos de que está formada cada letra, el juego presenta una o varias pautas -3-, en las que aparecen las letras -4-, divididas en tantas partes como fichas son necesarias para obtener su formación.

20. Serán independientes del objeto de la invención, los materiales empleados en la construcción de las fichas, formas y dimensiones de las mismas, tipo de letras adoptado y cuantos detalles accesorios puedan presentarse, siempre y cuando no afecten a su esencialidad.

20 MAY.



180979  
N O T A

Se reivindica como objeto del presente modelo de utilidad:

5. 1. Juego didáctico de composición, caracterizado esencialmente por el hecho de que consta de una pluralidad de fichas, cada una de las cuales presenta, por lo menos, unos trazos parciales en una de las caras, correspondientes a las letras, de forma que agrupando las fichas con trazos complementarios llega a formarse la letra, completando el juego una pauta con las letras del alfabeto en la que aparecen indicados gráficamente los trazos de que se compone cada letra.
- 10.

2. Juego didáctico de composición.

La presente memoria descriptiva consta de cuatro hojas foliadas escritas a máquina por una sola cara.

Barcelona, 20 de mayo de 1972

Ricardo RIART LLOP y  
Armando MARFIL PRATS

p.a.

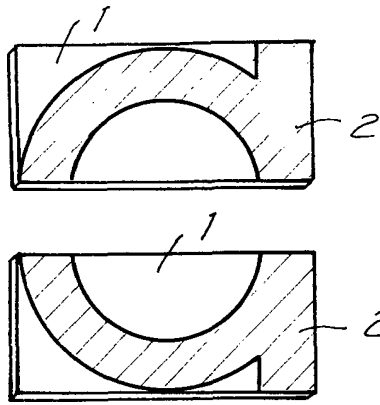


FIG. 1

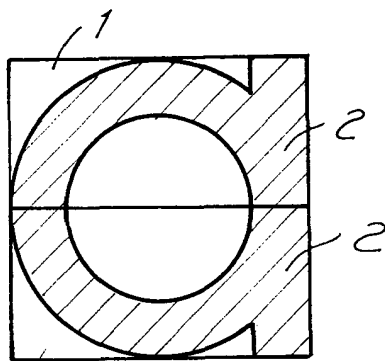
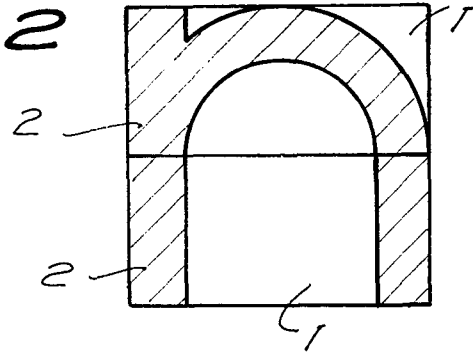


FIG. 2



21643/1

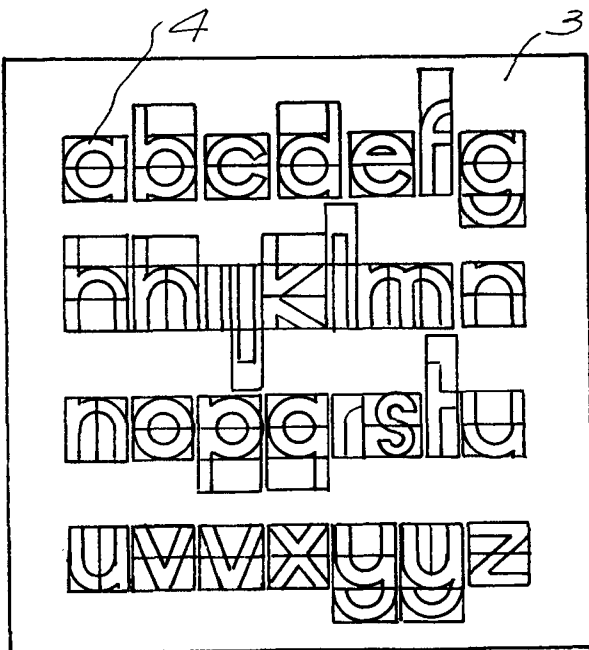


FIG. 3

Barcelona, 20 de mayo de 1972

p.a.