

180627



180627

P A T E N T E     D E     I N T R O D U C C I O N

que, por diez años, se solicita, como de la propia y nueva introducción en España, procedente de los Estados Unidos de América del Norte, a favor de don Benito MANSO ALONSO, de nacionalidad española y domiciliado en San Sebastián, cuya Patente ha de recaer sobre "MEJORAS EN LA FABRICACION DE CABLES - ELECTRICOS".

~~~~~

M e m o r i a     d e s c r i p t i v a .

-----

El presente registro de Patente de Introducción tiene por objeto garantizar la explotación exclusiva, en todo el territorio nacional, colonias y protectorado, de unas mejoras en la fabricación



5. de cables eléctricos, tal y como se describen a -  
continuación y se representan gráficamente -a tí-  
tulo de ejemplo- en la hoja de planos que se acompa-  
ña.

10. En dicha hoja de planos, presentada en forma  
y tamaño reglamentarios, (treinta y uno por vein-  
tinueve centímetros), se muestran las tres figuras si-  
guientes:

15. FIG. 1 = Vista de un trozo de cable fabrica-  
do con arreglo a estas mejoras. En la parte infe-  
rior pueden verse separados los dos polos para efec-  
tuar las respectivas conexiones.

FIG. 2 = Sección longitudinal (corte en este  
sentido) de la Fig. 1.

20. FIG. 3 = Sección transversal (corte en este  
sentido) de la Fig. 1.

En dichas figuras se han señalado los elemen-  
tos que se indican a continuación, con líneas ter-  
minadas en punto:

A = Recubrimiento de un lado o polo.

25. A' = id. del otro lado o polo opues-  
to.

B = Conductor eléctrico correspondiente a la  
letra -A-.

30. B' = id. id. id. id.  
letra -A'-.

VENTAJAS:

Las ventajas del cable fabricado con arreglo  
a estas mejoras, son varias:

35. En primer lugar, su fabricación de costo más  
reducido que la del cable corriente, su mejor pre-  
sentación y sus condiciones técnicas grandemente -

70.



jeto de darles el recubrimiento exterior de goma -A- y -A'--, por medio de una boquilla especial de sección adecuada, sale el cable terminado, con dicha sección, la cual tiene forma de dos círculos, uno para cada conductor, unidos a manera de ocho, por una pequeña intersección o tangencia, lo que

75.

les hace fácilmente separables, a fin de poder efectuar las citadas conexiones correspondientes.

Los términos en que queda redactada esta Memoria son cierto y fiel reflejo de lo que se pretende patentar, debiéndose tomar en sentido amplio, no limitativo.

80.

La forma, dimensiones, material y disposición de los elementos son susceptibles de variación, si este cambio no altera la esencia de la Patente.

85.

El peticionario se reserva el derecho a obtener los oportunos registros complementarios que la práctica le aconseje.

\*\*\*\*\*

NOTA DE REIVINDICACIONES.

-----

90.

Se reivindica, como de introducción en España, a favor de D. BENITO MANSO ALONSO, de nacionalidad española y domiciliado en San Sebastián, por los extremos siguientes:

PRIMERO = Por unas mejoras en la fabricación



mejoradas.

40. El cable así terminado no necesita, como por ejemplo el cordón bipolar blanco de instalaciones interiores de casas, el recubrimiento individual de goma, ni el recubrimiento exterior en trenza de algodón. Tampoco necesita el cableado de los dos polos una vez puesta la goma y la trenza de algodón. Por lo tanto, de una sola operación, cubriendo con

45. goma los dos polos a la vez y uniéndolos en una sola pieza, se hace el trabajo que supone, por lo que se refiere al cordón de instalación blanco, el recubrimiento individual de los polos con goma y algodón, y el trenzado.

50. A pesar de que los dos polos del cable fabricado de acuerdo con estas mejoras, van unidos, pueden separarse fácilmente para hacer la conexión de cada polo (como se ve en la parte inferior de las figuras 1 y 2), aprovechando el ranurado que queda

55. en la parte media de los dos polos.

La presentación del cable conseguido también es mucho mejor que la de los conductores para instalaciones eléctricas internas de casas, que se conocen en el mercado español. Contribuye a su gran

60. presentación el que el recubrimiento puede ser de cualquier color, lo cual gana también por el brillo consiguiente.

#### DESCRIPCION:

65. Estas mejoras en la fabricación de cables eléctricos comienzan en la fase de paso a través de la correspondiente máquina budinadora, de los dos conductores (B y B'), (ya sean sencillos o compuestos, a su vez, de varios hilos conductores) con ob-

180627

- cinco -



95. de cables eléctricos, caracterizados porque se coloca una boquilla interior en la máquina budinadora, cuya boquilla ha de ser con sección de salida del cable en forma de "8", en lugar de las corrientes, que son circulares.
100. SEGUNDO = Por unas mejoras en la fabricación de cables eléctricos, caracterizadas porque sale terminado y recubierto el cable en el paso de los polos, con hilos de algodón, goma o similar, quedando entre ambos polos una pequeña intersección o tangencia, que los hace fácilmente separables, a fin de poder efectuar las conexiones.
105. TERCERO = Por unas "MEJORAS EN LA FABRICACION DE CABLES ELECTRICOS".
- Tal y como queda descrito en la Memoria precedente y para los fines especificados.
110. Los terminés de dicha Memoria van redactados en cinco hojas, foliadas y mecanografiadas por una sola cara, a las que se une otra de planos, en forma reglamentaria, para la mejor comprensión.
115. Madrid, a veinticuatro de Noviembre de mil novecientos cuarenta y siete.
117. Por autorización de D. Benito Manso Alonso.

ENRIQUE RODRIGUEZ-RIVAS,  
POR PODER

18

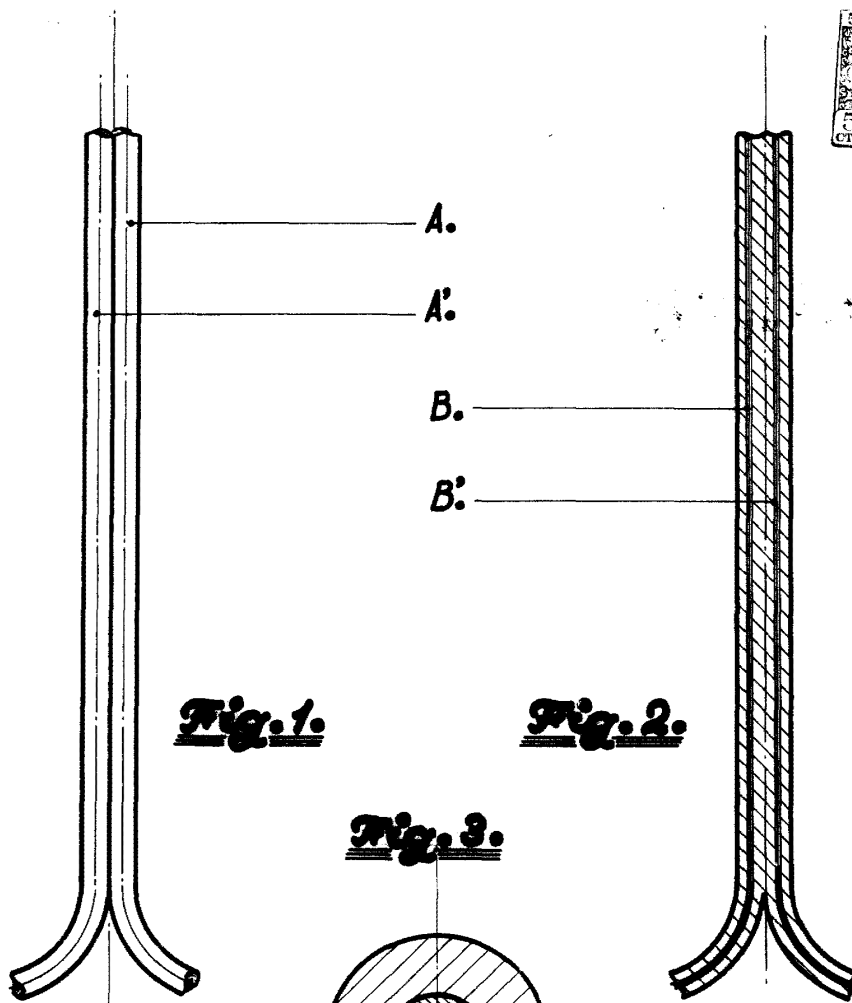
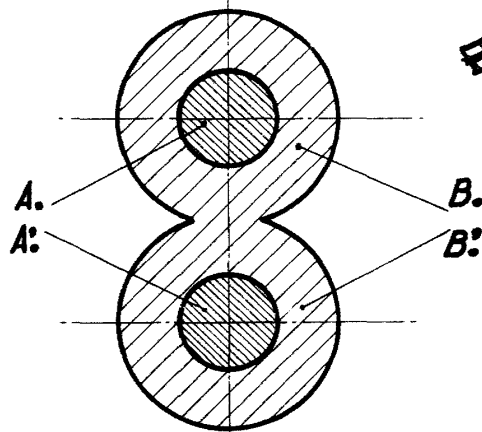


Fig. 1.

Fig. 2.

Fig. 3.



Escuela Central.  
Madrid, 20 Septiembre 1917.  
P. O. de S. Benito Moreno.