



180607

12



SECCION TECNICA

CLASIFICACION I. P. C.

CLASE E04SUBCLASE F

M O D E L O  
D E  
U T I L I D A D

a favor de Don Ramón PASCUAL MORALES, de nacionalidad española, residente en Barcelona, calle Sicilia, 382, por "ANCLAJE PARA PLACAS DE REVESTIMIENTO".

- . -

## MEMORIA DESCRIPTIVA

La presente invención se refiere a un anclaje para placas de revestimiento, de cualquier tipo y material, el cual constituye un dispositivo ventajosamente práctico para su finalidad específica, no obstante lo cual, resulta de fabricación sencilla y económica.

5.

El indicado anclaje se caracteriza por el hecho de estar constituido por dos varillas dobladas en U, las cuales están colocadas en posición simétrica, con sus fondos yuxtapuestos y sus ramas alineadas en sentidos opuestos, quedando las dos ramas de uno de los extremos del conjunto aco-

10.

5474

180601



pladas en el interior de un casquillo dotado de una abertura por la que salen dichas varillas, con posibilidad de giro sobre el casquillo antedicho.

5. Las ramas opuestas a las anteriormente descritas, son susceptibles de introducirse en unos orificios previstos al efecto en los cantos adyacentes de las placas a fijar.

10. La pieza de anclaje así constituida se empotra en la superficie a revestir, con sus ramas libres sobresalientes de las mismas, apoyando las placas de revestimiento sobre las mismas, engarzándolas en aquellas ramas, al introducirse éstas en los orificios de los cantos de las placas. La posibilidad de giro relativo de las varillas permite adaptarse a cualquier pequeña diferencia de posición de aquellos orificios.

15. Los dibujos adjuntos muestran tan sólo a título de ejemplo, no limitativo del alcance de la presente invención, un caso práctico de realización de un anclaje para placas de revestimiento según las características descritas.

20. En dichos dibujos, la figura 1 muestra una vista en perspectiva del anclaje; la figura 2 se refiere a un ejemplo de aplicación del mismo; la figura 3 es un detalle a mayor escala referido al punto de articulación de las varillas; y la figura 4 es una vista en planta que permite contemplar la posibilidad de giro angular de las varillas.

25. Así pues, según la representación de los dibujos, y de acuerdo con una realización preferida, el anclaje para placas de revestimiento está constituido por las varillas -1- y -2-, las cuales están dobladas en "U", de modo que en sus

5:4:74

180601<sup>3</sup>-

12



respectivos extremos están formadas las ramas -3- y -4-, posteriores y anteriores, respectivamente, según la posición de trabajo del anclaje.

5. Ambas varillas -1- y -2- están yuxtapuestas simétricamente de modo que sus ramas -3- y -4- queden alineadas en sentidos opuestos.

10. Las ramas posteriores -3- quedan acopladas en el interior del casquillo -5-, a través de cuyos extremos -6- sobresalen al exterior los extremos de dichas ramas -3-. Este casquillo -5- está asimismo dotado de la abertura lateral -7- para el paso de las varillas -1- y -2-.

15. Como puede observarse en la figura 2 de los dibujos, el conjunto formado por el casquillo -5- y las ramas -3- acopladas al mismo queda ocluido en el interior de la pared -8-, mientras que las ramas -4- sobresalen al exterior y son susceptibles de acoplarse a los orificios -9- formados al efecto en los cantos adyacentes de las placas de revestimiento -10-, a las que mantienen en posición, pudiéndose tapar ulteriormente el intersticio -11- con material.

20. El casquillo -5- aporta una notable ventaja cual es la de permitir el giro angular de ambas varillas -1- y -2- (véase la figura 4 de los dibujos), con lo cual se puede conseguir la posición correcta de las ramas -4- para colocarlas incluso en los orificios -9- que no estén debidamente alineados, con lo cual se consigue una mejora con respecto a otros medios similares que se empleen actualmente para el mismo fin.

25.

Serán independientes del objeto de la presente invención, los materiales empleados en los distintos elementos



5474

180601

constitutivos del anclaje para placas de revestimiento, así como las formas y dimensiones, tanto absolutas como relativas, de los mismos, y, en consecuencia, todo cuanto no afecte a su esencialidad.

- . -

N O T A

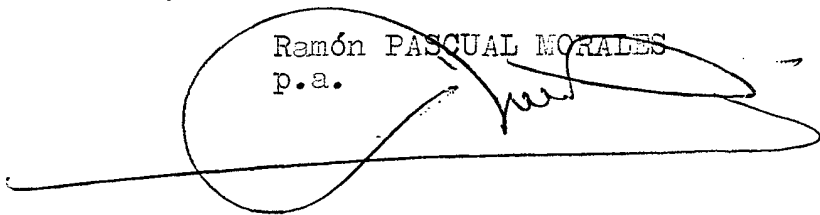
5. Se reivindica como objeto del presente modelo de utilidad:
1. Anclaje para placas de revestimiento, caracterizado esencialmente por el hecho de estar constituido por dos varillas dobladas en U, las cuales están yuxtapuestas simétricamente con sus respectivas ramas alineadas en sentidos opuestos, quedando las ramas de uno de los extremos acopladas a un casquillo dotado de una abertura lateral para el paso y giro angular relativo de las varillas, cuyas ramas del extremo opuesto son susceptibles de acoplarse en orificios previstos al efecto en los cantos adyacentes de las placas a fijar.
- 10.
- 15.

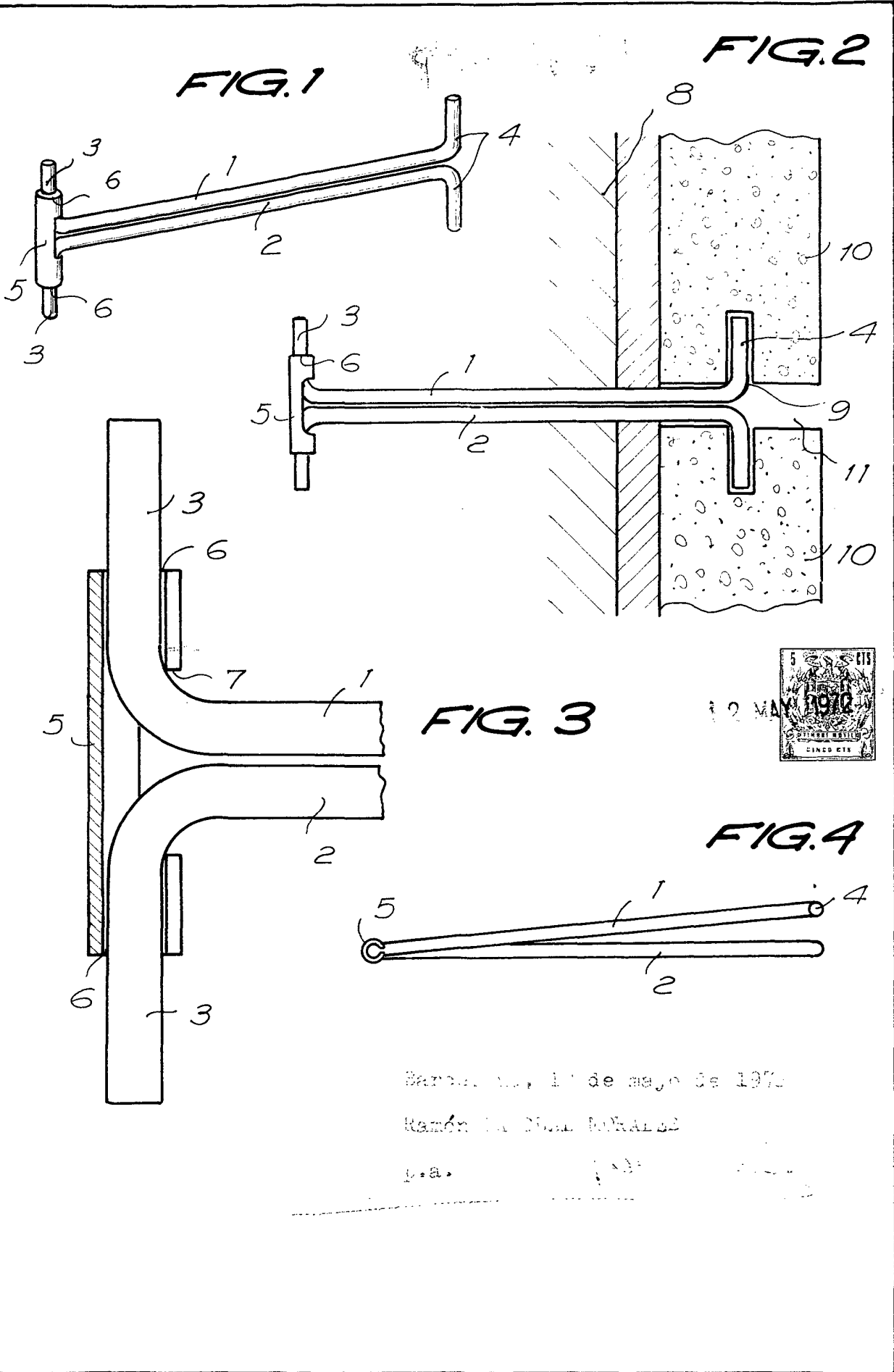
2. Anclaje para placas de revestimiento.

La presente memoria descriptiva consta de cuatro hojas foliadas escritas a máquina por una sola cara.

Barcelona, 12 de mayo de 1972

Ramón PASCUAL MORALES  
p.a.





1160077



Barcel. Esp., 1<sup>o</sup> de mayo de 1912.  
 Ramón LA SALLE BARCELONÉS  
 P. A.