

110274

180535

18



SECCION TECNICA  
CLASIFICACION I. P. C.  
CLASE A47  
SUBCLASE B

MEMORIA DESCRIPTIVA

QUE SE ACOMPAÑA A LA SOLICITUD DE REGISTRO DE

MODELO DE UTILIDAD

Por 20 años en España y Provincias de Ultramar

a favor de:

S.A. MOBILIARIO METALICO (OFITA), domiciliada  
en Escalmendi, s/n, Zona Industrial de Betoño  
VITORIA.

Por:

"UN ARMARIO-LIBRERIA"

---ooOoo---

11:27:74

180535



La invención se relaciona con la industria dedicada a la fabricación de mobiliario metálico en general, particularmente cuando el mismo se destina a oficinas, despachos, etc., proporcionando en concreto un nuevo armario-librería que por las peculiaridades y ventajas que auna, gozará sin duda de gran aceptación por parte del mercado consumidor.

5

Actualmente, la funcionabilidad del mobiliario para oficina, resulta una condición imprescindible, no obstante lo cual, existen varias condiciones más, exigidas por el público consumidor, entre ellas fortaleza y belleza.

10

El conjugar todas estas condiciones, no resulta nada fácil ciertamente, motivo por el cual, sin duda, muchas de las realizaciones existentes actualmente en el mercado, carecen por completo de alguna, aunque poseen otras.

15

El armario-librería propuesto, está diseñado y construido sobre la base de conjugar todos los aspectos deseables citados, por lo cual, al lograrlo, se constituye en un valioso auxiliar de toda oficina moderna.

20

Básicamente, el mueble-librería que se preconiza se caracteriza por ser de forma rectangular, descansando sobre dos apoyos en forma de "T" invertida, graduables en altura y recubiertos con embellecedores de, por ejemplo, acero inoxidable. La cubierta se preve sea de, por ejemplo, madera noble, de las mismas medidas y forma rectangular que el mueble mismo.

25

En el interior, los testeros cuentan interiormente con regias ranuradas destinadas a permitir la colocación de un estante a alturas variables. El acceso se logra mediante dos puertas batientes, enrasadas con el contorno del mueble, que queda a su alrededor, a modo de marco. Se preve disponer en el citado frente, por la parte superior, un embellecedor,

30

14:30:74

180535

1 6 MAYO



de, por ejemplo, acero inoxidable.

Las particularidades y características más notables de la realización propuesta por el invento, mejor que a través de la descripción que se ha realizado, se apreciarán por la explicación que de los dibujos adjuntos se efectuará seguidamente y en los cuales, solo a título de ejemplo, se representa una preferente forma de realización práctica.

En dichos dibujos:

La figura 1 muestra el armario-librería propuesto en vista frontal.

La figura 2 representa el mismo armario en sección transversal por un plano vertical.

La figura 3 ilustra la realización en sección longitudinal por un plano horizontal.

Según se aprecia, el armario-librería representado en los dibujos adjuntos, está dispuesto sobre un plano inferior o fondo 1, situado sobre dos travesaños 2, que apoyan sobre los soportes en forma de "T" invertida 3, provisto de dos tramos verticales, para la mejor estabilidad, y dotados de regulación 4, mediante tornillos roscados en sus extremos, en posición vertical.

Los testeros son dobles, por cuanto que están formados por las piezas 5 exterior y lisa, y 6 interior y quebrada, para la mayor fortaleza del conjunto. Los pliegues 7 de la propia pieza interior 6 comentada, adecuadamente provistos de ranuras, permiten la colocación de la bandeja 8 a diferentes alturas.

El fondo posterior 9 es liso y de chapa, al igual que el resto del mueble, con excepción de la cubierta superior 10, que puede ser, por ejemplo, de madera noble, para dar al

192474

180535

18 MAYO



mueble una mayor prestancia.

En la parte frontal, la parte l sufre una serie de quiebros ll, que dan origen a un escalón en el que se asientan las puertas batientes l2 y l3 las cuales, por la parte superior, encajan asimismo en el escalon que al efecto forma la pieza adosada l4.

5

Descrita suficientemente en lo que precede la naturaleza del Modelo, así como el modo de llevarlo ventajosamente a la práctica y demostrado que constituye un positivo adelanto técnico en la fabricación de armarios-librería, es por lo que se solicita registro de Modelo de Utilidad, por 20 años en España y Provincias de Ultramar, haciendo constar que las disposiciones anteriormente indicadas son susceptibles de modificaciones de detalle, en cuanto no alteren su principio fundamental, siendo lo que constituye la esencia del referido invento, lo que a continuación se especifica en las siguientes:

10

15

-----

-----

20

-----

-----

-----

-----

25

-----

-----

-----

-----

-----

-----

30

-----

11-2-74

- 2 -

180535

18



REIVINDICACIONES

5 1<sup>a</sup>.- Un armario-libreria, del tipo que comprende una pa-  
reja de dobles testeros, situados entre una tapa de cobertu-  
ra superior, una parte posterior y un fondo inferior, dis-  
10 puesto sobre dos travesaños que apoyan sobre soportes de  
constitución en "T" invertida, provistos de regulación de  
altura en los extremos, siendo accesible el interior a tra-  
vés de puertas batientes situadas frontalmente, caracteriza-  
do porque el citado fondo inferior es algo más estrecho que  
el propio mueble, prolongándose hasta alcanzar su misma an-  
chura, mediante tres desviaciones sucesivas, que forman un  
escalonado, en el cual, como si de un marco se tratara, asien-  
tan inferiormente las puertas que, por la parte superior, lo  
15 hacen sobre una pieza complementaria, adicionada, al efecto  
dotada de un escalón hacia dentro, lo que permite su coloca-  
ción sobre el mismo borde del mueble.

La presente solicitud de registro de Modelo de Uti-  
lidad, debe recaer sobre:

2<sup>a</sup>.- UN ARMARIO LIBRERIA.

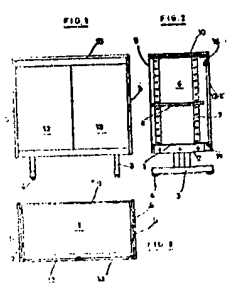
20 Todo ello según queda sustancialmente descrito en la  
presente Memoria y Reivindicaciones y representado por los  
adjuntos dibujos para los fines especificados.

Madrid, 18 MAYO 1972  
El Agente Oficial  
FERNANDO ALVAREZ

1474



180535



ESCALA VARIABLE

Madrid, 18 de Mayo de 1.972  
El Agente Oficial  
FERNANDO ALVAREZ



FIG. 1

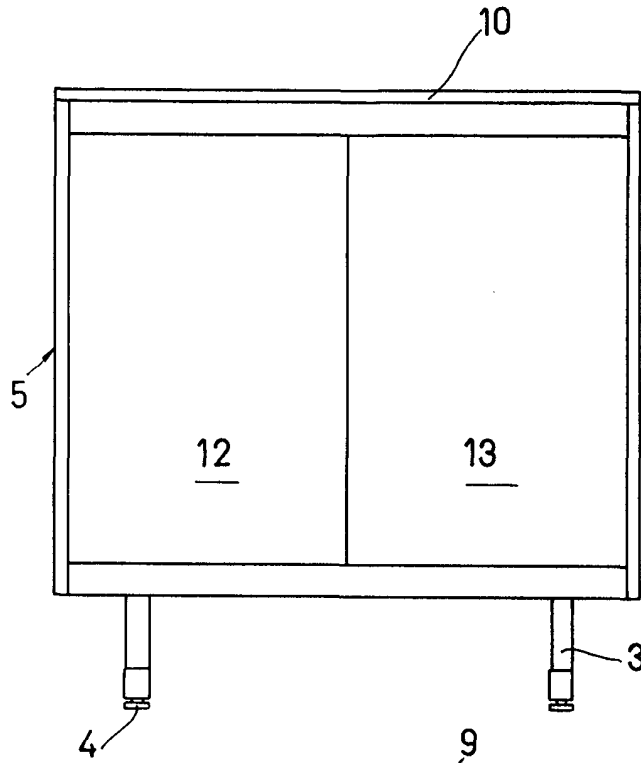


FIG. 2

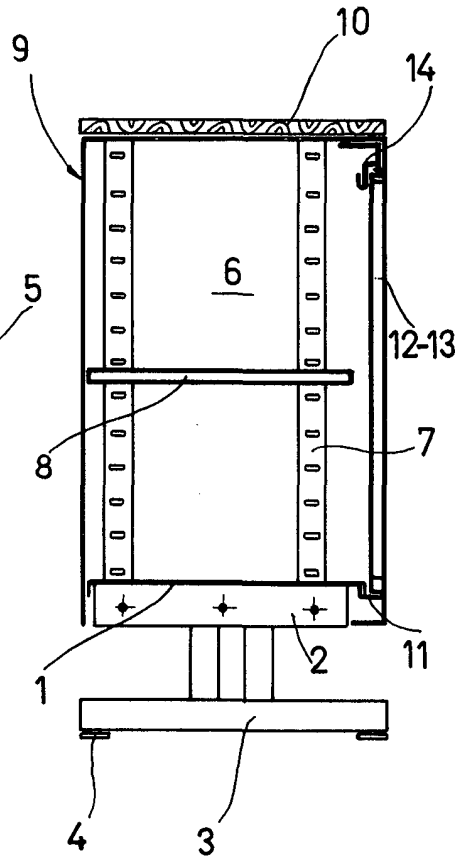
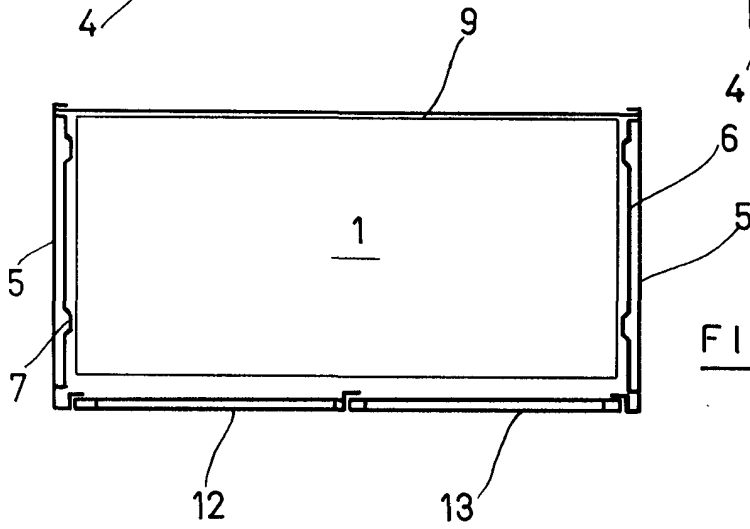


FIG. 3



ESCALA VARIABLE

MADRID,

El Agente Oficial