

4-3-74

180511



18

180511

SECCION TECNICA	
CLASIFICACION I. P. C.	
CLASE	H 01
SUBCLASE	A

MODELO DE UTILIDAD

por 20 años

A favor de D^a JOSEFA GIL IZQUIERDO, de nacionalidad española, residente en BARCELONA, Baños Viejos, 3.- por: "REGLETA MEJORADA PARA CONEXIONES ELECTRICAS".

MEMORIA DESCRIPTIVA

El presente modelo de utilidad se refiere a una regleta mejorada para conexiones eléctricas que resulta sumamente práctica porque permite efectuar las conexiones en forma fácil y segura, de modo que la regleta en cuestión se puede emplear en muy diversas aplicaciones, a parte de lo cual tal regleta no presenta complicación, todo ello con ventaja respecto de las regletas para conexiones eléctricas existentes en el mercado.

44374

180511



A tenor de la expuesto, la regleta para conexiones eléctricas de que se trata se caracteriza esencialmente por el hecho de comprender una caja alargada aislante y de una tapa también aislante, cuya caja está provista de una sucesión de tabiques que definen sendos departamentos en los que están colocados respectivos bornes prismáticos poseedores de un orificio que es atravesado por la porción extrema de otras tantas patillas de unos terminales en L dispuestos en entrantes de dicha caja con su otra patilla introducida a través de sendas rendijas de fondo de tal caja. Los bornes comportan un tornillo susceptible de actuar sobre la patilla que atraviesa el orificio de los mismos para retener por su extremo conductores que se insertan en dicho orificio debajo de la expresada patilla.

La tapa citada comprende, ventajosamente, una cavidad longitudinal poseedora de unas ranuras en las que encaja el borde periférico de los tabiques de la caja, quedando formados entre la misma y la tapa unos alojamientos en los que encajan los bornes prismáticos, cuyos alojamientos están abiertos en uno de los lados de la regleta para permitir la inserción del respectivo extremo de los conductores que se conectan. La aludida tapa está provista de unas espigas introducidas en orificios de la caja y remachadas para la retención de la tapa a la caja. Esta última tiene, además, unos orificios que facilitan la actuación sobre los tornillos de los bornes.

Para facilitar la explicación más detallada,



180511

se acompaña una hoja de dibujos en los que se ha representado un caso práctico de realización que se cita tan sólo a título de ejemplo no limitativo del alcance del presente modelo de utilidad.

5 En dichos dibujos:

La figura 1 es una vista en sección transversal de la caja y de la tapa de la regleta separadas.

La figura 2 corresponde a una vista en planta que muestra un fragmento de dichas caja y tapa
10 asimismo separadas, consideradas por su cara interna.

Y la figura 3 es un alzado frontal de una porción de la regleta con la caja y la tapa acopladas entre sí,

De conformidad con los dibujos, la regleta
15 mejorada para conexiones eléctricas que se describe comprende una caja alargada aislante -1- provista de una sucesión de tabiques -2- con un escalón intermedio, que definen unos departamentos en los que están colocados sendos bornes prismáticos -3- poseedores
20 de una perforación roscada para un tornillo -4- y provistos de un orificio -5- que es atravesado por otras tantas patillas metálicas -6a- de unos terminales -6- en L cuyas patillas se apoyan sobre el citado escalón intermedio de los tabiques -2- y cuya otra
25 patilla -6b- pasa a través de respectivas rendijas -7- de la aludida caja -1- para la conexión a un circuito impreso.

La regleta comporta una tapa aislante -8- que se aplica sobre dicha caja y tiene unas espigas
30 -9- que atraviesan sendos orificios -10- de la caja



y se remachan para la sujeción de la tapa a la caja. La expresada tapa presenta una cavidad longitudinal -11- con la que se corresponden los tabiques -2- de la caja los cuales ajustan por su borde periférico en sendas ranuras -12- de la citada cavidad de modo que entre los tabiques, su escalón intermedio y la expresada cavidad se definen unos alojamientos para los bornes prismáticos -3-. Los tabiques -2- tienen un pequeño escalón frontal -2a- en el que se apoya la tapa -8- de manera que entre la misma, la caja y dichos tabiques quedan en un lado de la regleta unas aberturas -13- (fig. 3) que permiten la inserción de respectivos extremos de conductores -14- en el orificio -5- de los bornes prismáticos -3- debajo de la extremidad de la patilla -6a- de los terminales -6- introducida en dicho orificio. La tapa -8- tiene unas perforaciones -15- a través de las cuales se puede actuar con un destornillador sobre el tornillo -4- de cada borne, con lo que se aplica la patilla -6a- sobre el conductor el cual es apretado entre tal patilla y el orificio -5- del propio borne y se obtiene la retención del conductor y su oportuna conexión. Los tornillos -4- presentan una valona -4a- que establece tope contra el borde interno de las perforaciones -15- y evita la salida de los tornillos -4- fuera de la tapa -8-.

Dicha tapa -8- es poseedora de un ligero rehundido rectangular longitudinal exterior en el que encaja una tira -16- con referencias alusivas a las conexiones.



Aunque en el ejemplo ilustrado, se ha hecho referencia a terminales en L con una patilla -6b- para conexión a circuitos impresos, a los que se aplica preferentemente la regleta, queda previsto que la patilla sea del tipo destinado a la conexión de conductores por soldadura, del tipo denominado "Faston", etc.

El modelo, dentro de su esencialidad, puede ser llevado a la práctica en otras formas de realización que difieran sólo en detalle de la indicada únicamente a título de ejemplo a las que alcanzará igualmente la protección que se recaba. Podrá, por tanto, fabricarse la regleta para conexiones en cuestión en cualquier configuración y tamaño y con los materiales, medios y accesorios más convenientes, por quedar todo ello comprendido en el espíritu de las siguientes reivindicaciones.

N O T A

Se reivindica como objeto del presente modelo de utilidad:

1.- Regleta mejorada para conexiones eléctricas, caracterizada esencialmente por el hecho de comprender una caja alargada aislante a la que está aplicada una tapa también aislante, cuya caja presenta una sucesión de tabiques que definen unos departamentos en los que están colocados sendos bornes que son atravesados por la porción extrema de otras tantas patillas de unos terminales en L dispuestos en entrantes de dicha caja con su otra patilla pasante por respectivas



rendijas del fondo de la expresada caja para la oportuna conexión, cuyos bornes comportan un tornillo que se aplica sobre dicha porción de las patillas introducidas en el orificio de tales bornes, para
5 retener por su extremo conductores que se insertan por dicho orificio y se colocan debajo de la indicada porción de la patilla, de modo que se obtiene la retención y adecuada conexión de los conductores.

2.- Regleta mejorada para conexiones
10 eléctricas, según la reivindicación anterior, caracterizada por el hecho de que la tapa presenta una cavidad longitudinal con la que se corresponden los tabiques de la caja los cuales encajan por su borde periférico en sendas ranuras de dicha cavidad con
15 lo que se forman unos alojamientos en los que encajan los bornes, cuyos alojamientos quedan abiertos en uno de los lados de la regleta para permitir la inserción del extremo de los conductores que se conectan, comprendiendo la tapa unas espigas introducidas en
20 taladros de la caja y remachadas para la retención de la tapa a la caja la cual está dotada, además, de unos orificios que facilitan la actuación sobre los tornillos de los bornes.

3.- REGLETA MEJORADA PARA CONEXIONES
25 ELECTRICAS.

74

- 7 - 180911



Consta la presente memoria descriptiva de siete hojas mecanografiadas, foliadas, numeradas y escritas por una sola cara, acompañada de una lámina de dibujos.

Madrid, a

18 MAY. 1972

JOSEFA GIL IZQUIERDO

P. A.

Josefa Gil Izquierdo

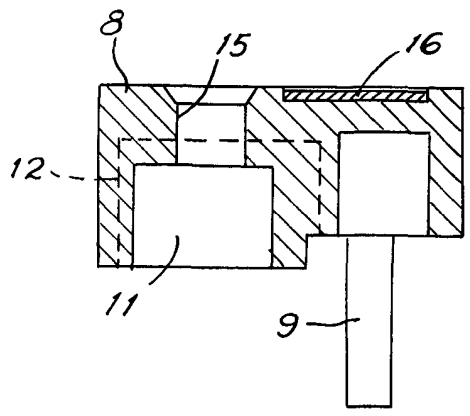


FIG. 1

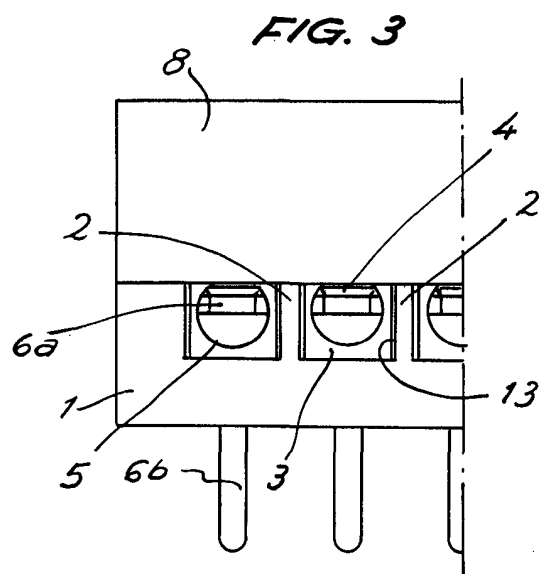
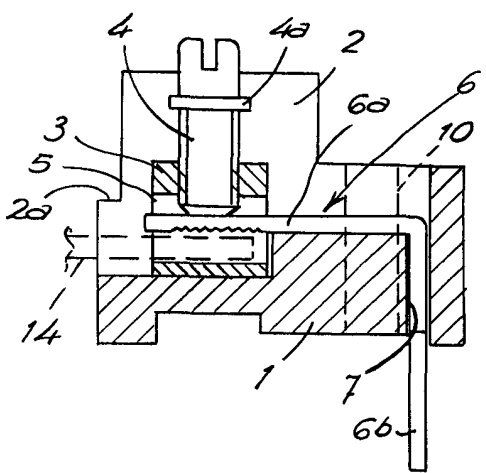


FIG. 3

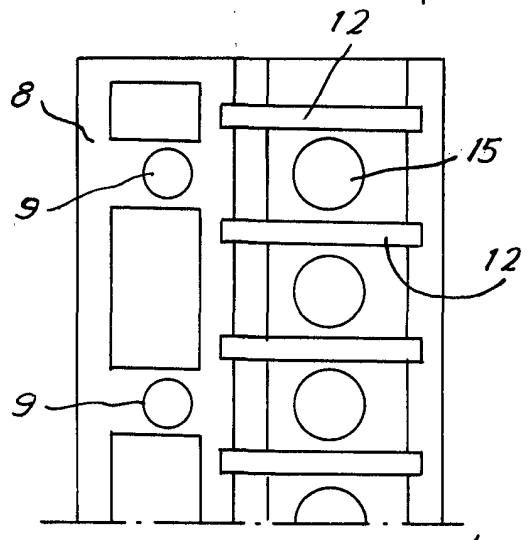
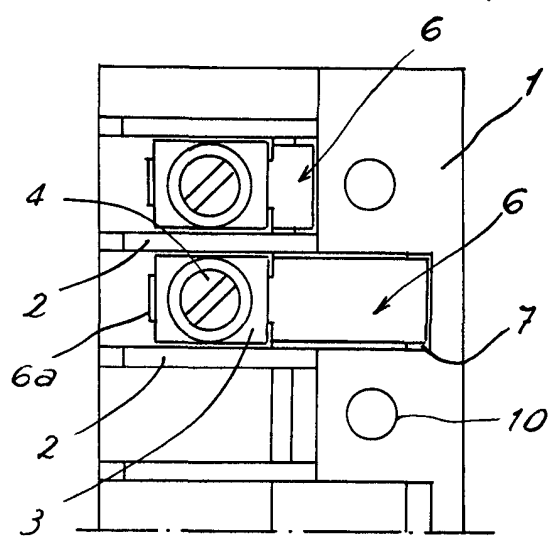


FIG. 2

Madrid, 18 Mayo 1972

p.a.
[Handwritten signature]