

180404

MODELO DE UTILIDAD

por 20 años

A favor de D. MARCELINO COMELLAS ALSINA, de nacionalidad española, residente en CASSERRAS (Barcelona), Porchos de Canudas. - - - - -

por: "SOPORTE RODANTE APLICABLE A REMOLQUES Y SIMILARES"

MEMORIA DESCRIPTIVA

Se refiere el presente modelo de utilidad a un nuevo tipo de soporte rodante aplicable a remolques y similares, que aporta sensibles mejoras, de orden  
5 constitucional y funcional sobre las diversas clases de soportes de tal tipo conocidos hasta el momento.

En efecto, son múltiples los soportes rodantes conocidos aplicados a remolques y similares, ahora bien, muchos de ellos requieren para su buen funcionamiento de  
10 una complejidad estructural excesiva o del acoplamiento

de dispositivos hidráulicos o neumáticos con los que conseguir la mejor adaptación del remolque al terreno, en cuanto a rodadura se refiere.

Es característica importante del actual modelo su extraordinaria simplicidad, con la que se consigue obtener una perfecta adaptación al terreno, por mejor repartición de esfuerzos entre ruedas, cuando el vehículo encuentra obstáculos a su paso.

Ello se logra a base de una estructura básica en cuadrilátero articulado, predispuesta en cada lateral del soporte, que en conjunto obliga a que cuando una de las ruedas encuentra un obstáculo a su paso, la adyacente a la misma reciba el esfuerzo en el sentido de adaptarse más aún sobre el terreno.

Con el fin de facilitar la explicación, se acompaña a la presente memoria descriptiva una hoja de dibujos en la que se ha representado un caso práctico de realización que se cita sólo a título de ejemplo no limitativo del alcance del presente modelo de utilidad.

En dichos dibujos:

La figura 1 es una vista en alzado lateral del soporte en cuestión aplicado a un remolque.

La figura 2 se corresponde con una sección transversal parcial del propio soporte.

Según tales figuras, el soporte rodante aplicable a remolques y similares, objeto del presente modelo de utilidad, consta de un larguero tubular de sección cuadrada -1- desplazable longitudinalmente, de acuerdo con la carga, a lo largo de otro larguero -2-, de mayor longitud, asociado a la caja -3- del remolque,

sobresaliendo lateralmente de tal larguero -1- cuatro brazos fijos, dos -4- y -4a- a cada lado del vehículo.

En dichos brazos van montados sendos ejes -5- y -5a- de articulación de casquillos extremos superiores -6- de otros brazos articulados -7- y -7a-, inversamente inclinados entre sí, y rematados inferiormente en otros casquillos -8-, articulados a su vez a ejes -9- y -9a- análogos a los anteriores, afectos a una barra -10- de interconexión entre cada par de ruedas -11-.

Según todo ello, como puede apreciarse en la figura 1, la estructura del cuadrilátero articulado queda conformada, en cada lateral, entre los brazos articulados -7-7a-, los brazos fijos -4-4a-, la barra -10- y los cuatro puntos de articulación -5-5a-9-9a-, siendo tal estructura la que coadyuva en la mejor repartición de esfuerzos entre ruedas.

El modelo, dentro de su esencialidad, puede ser llevado a la práctica en otras formas de realización que difieran sólo en detalle de la indicada únicamente a título de ejemplo, a las cuales alcanzará igualmente la protección que se recaba. Podrá, pues, fabricarse el soporte rodante en cuestión en cualquier configuración y tamaño con los medios y materiales más adecuados, por quedar todo ello comprendido en el espíritu de las siguientes reivindicaciones.

- 4 - 180404

**N O T A**

Se reivindica como objeto del presente modelo de utilidad:

5 1.- Soporte rodante aplicable a remolques y similares, caracterizado esencialmente por estar constituido por un armazón provisto de cuatro brazos fijos, dos a cada lado, provistos de ejes de articulación de otros tantos brazos basculantes que, en cada lado, van a articular en otros ejes afectos a una barra de inter-  
10 conexión entre pares de ruedas, dando lugar a una estructura en cuadrilátero articulado que coadyuva en una mejor repartición de esfuerzos entre ruedas ante el encuentro de obstáculos.

15 2.- "SOPORTE RODANTE APLICABLE A REMOLQUES Y SIMILARES".

Consta la presente memoria descriptiva de cuatro hojas mecanografiadas, foliadas, numeradas y escritas por una sola cara, acompañada de una lámina de dibujos.

Barcelona, para Madrid, a 3 de Mayo de 1972

MARCELINO COMELLAS ALSINA

P. A.

MANUEL DE LOSA

P. P.

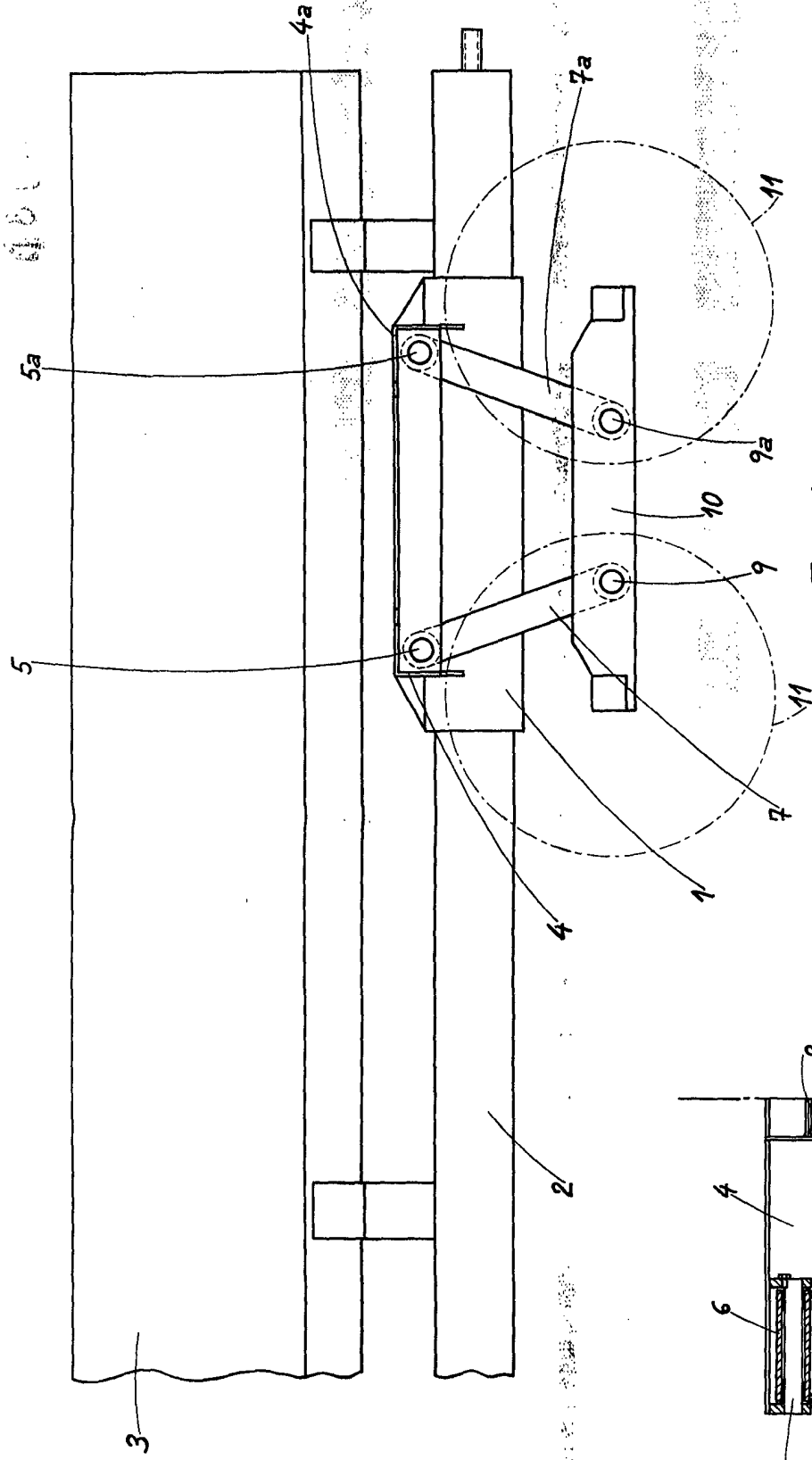


Fig. 1

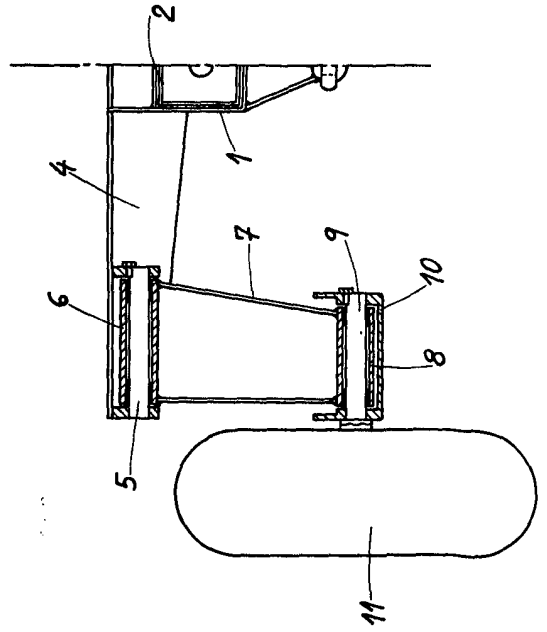


Fig. 2

Barcelona, 3 de Mayo de 1972

*[Handwritten signature]*