



180337

180337

MEMORIS DESCRIPTIVA

que se acompaña a una solicitud de PATENTE DE INVENCION por veinte años en España y Posesiones por: " UNA PRENSILLA PARA CARPINTERIA " en favor de Don Carlos Estrada Moran, de nacionalidad española, residente en Oviedo, Azcarraga, 21.-

5

Para determinados trabajos de carpintería como la ensambladura, encolado de piezas de madera y análogos, se suele recurrir a una herramienta llamada gato, provista de un tornillo que tras muchas vueltas aprisiona las piezas de trabajo. Según los trabajos a efectuar, es menester disponer de una pluralidad de esta clase de herramientas de tamaños diversos, requiriendo su empleo mucho tiempo a la vez de presentar el inconveniente de poca seguridad en su aplicación.

10

Mediante la nueva prensilla que forma el objeto del presente invento, se evitan los inconvenientes citados, pudiendo realizarse las diversas operaciones en un tiempo sumamente breve a la par de ser de mucha eficacia y ofre-

180337



cer una estabilidad y resistencia no conseguidas con
15 las herramientas empleadas hasta el presente, debido
a su construcción robusta y fácil manejo, según se pasa
a describir con ayuda del adjunto dibujo que representa
en perspectiva la nueva prensilla.

El aparato se compone esencialmente de un apoyo
20 inferior 1 fijado por medio de tornillos o remaches en
una pletina rectangular 2. Encima del apoyo 1 está
dispuesto el soporte 3 que mediante su pieza de guía 4
puede deslizarse por la referida pletina 2 permitiendo
el ajuste previo de la distancia entre el apoyo 1 y el
25 soporte 3 en correspondencia con el grosor de las piezas
de madera que se han de ensamblar. En su extremo libre,
el soporte 3 lleva una pieza en forma de horquilla 5
en cuya horadura interior está alojado un émbolo 6
adaptado para ser desplazado a modo de vaivén en sen-
30 tido vertical. Dicha pieza 5 sirve, además, de cojinete
a la excéntrica 7 con eje de rotación 8 y brazo de pa-
lanca 9 que forma pieza única con la excéntrica 7. El
referido brazo de palanca presenta un codo 10 para que
al ser apretada hacia abajo pueda seguir libremente su
35 carrera a lo largo de la pletina 2. Para facilitar los
movimientos de subida y bajada de la excéntrica 7 su
brazo de palanca está dotado en su extremo libre de un
puño 11.

El funcionamiento de la prensilla es como sigue/-
40 Después de haber corrido hacia arriba la excéntrica
mediante su pieza de guía 4, se colocan las piezas de
madera que han de ensamblarse sobre la plataforma del
apoyo 1 de manera que el émbolo 6 venga a encontrarse
con cierto juego encima de las piezas de trabajo. Hecho
45 esto, se hace bajar el brazo de palanca 9 con lo cual



la excéntrica entra en contacto con el émbolo 6 ejercien-
do paulatinamente presión sobre éste que a su vez la co-
munica a las piezas de madera colocadas debajo quedando
fuertemente apretados y aprisionados entre el apoyo 1
50 y el émbolo 6 del soporte 3. Después de terminada la
operación de ensambladura de las piezas de madera, solo
es preciso hacer subir la palanca de brazo 9 aflojando
con ello la presión del émbolo 6, pudiendo ser sacadas
las piezas terminadas.

55 Es evidente que la disposición de los elementos de
que se compone la prensilla descrita puede sufrir varia-
ciones sin salirse por ello del espíritu del invento,
siempre de acuerdo con lo contenido en las siguientes

REIVINDICACIONES

60 1.- Una prensilla para trabajos de carpintería
y análogos para ensamblar piezas de madera, caracteri-
zada porque comprende un apoyo de base (1) fijado por
tornillo o remaches en una pletina rectangular (2).

65 2.- Una prensilla según la reivindicación 1, va-
racterizada por un soporte (3) deslizable en la pletina
(2) mediante el órgano de guía (4), cuyo soporte lleva
en su extremo libre una pieza en forma de horquilla (5)
en cuya horadura interior está alojado un émbolo (6)
scondicionado para desplazarse verticalmente a modo de
70 vaivén.

75 3.- Una prensilla según las reivindicaciones ante-
riores, caracterizada porque la pieza en forma de hor-
quilla (5) está constituido a modo de cojinete para la
excéntrica (7) con eje de rotación (8), dotada de un
brazo de palanca (6) con codo (8) que al ser bajado ejer-
ce presión sobre el émbolo (6) que consecuentemente
aprieta las piezas a trabajar contra el apoyo fijo (1).

180337



4.- Una prensilla para carpintería.

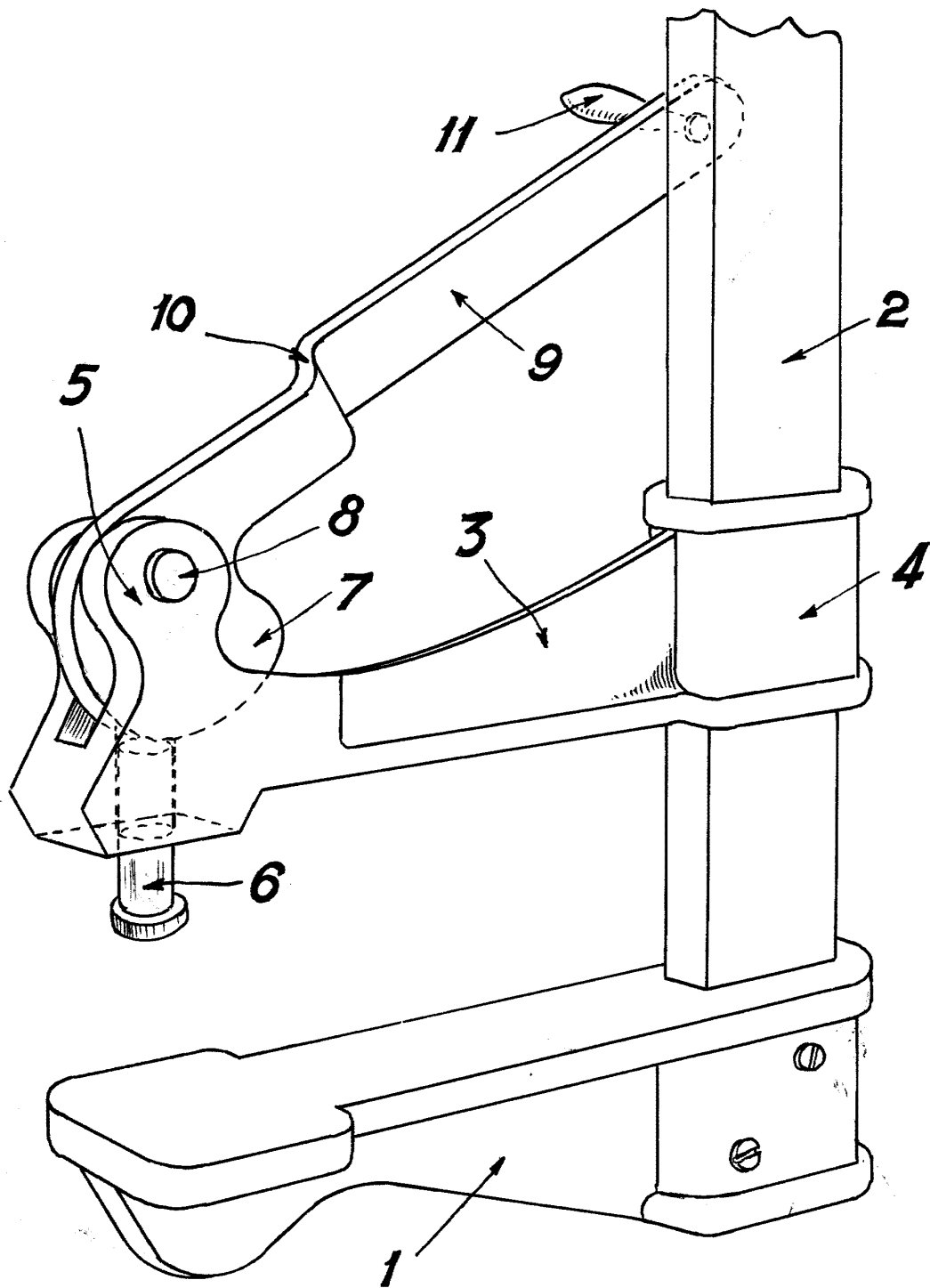
Todo según queda descrito en la presente memoria que consta de cuatro hojas foliadas y mecanografiadas por una sola cara, compuesta de setenta y ocho líneas.

Madrid, a 30 de Octubre de 1947.

Carlos Estrada Moran

P.A.

Carlos Estrada Moran
El Agente Oficial



MADRID 31 OCTUBRE 1947

Caracas

ESCALA VARIABLE