

179795

179795

DIRECCION GENERAL DE PATENTES Y MARCAS  
 CLASE E 01  
 SUBCLASE F



MODELO DE UTILIDAD  
POR

" SUPERPERFECCIONAMIENTOS EN DEFENSAS DE CARRETERAS "

Solicitante- Don Ramon de Torre-isunza Gonzalez, Ingeniero de Caminos, con domicilio en Madrid, calle de Almagro nº 26.

MEMORIA

Tanto en la primer Memoria del Modelo de Utilidad nº 174.909 por "Perfeccionamientos en defensas de carreteras", como en la segunda, admitida, que concreta más la anterior, he querido dar un caracter general al sistema de conseguir un mayor momento flector en las bandas, al concentrar mas material en los puntos mas distantes de su fibra neutra.

5)

Ahora bien, llevado esto a la practica deben tomarse precauciones para el buen acoplamiento de las bandas.

Una solucion muy sencilla consiste, en conseguir esa concentracion de material en las partes mas salientes de las ondulaciones convexas del perfil, por medio de un pliegue, que no solamente consigue esa concentracion, sino que lo hace en sentido perpendicular y por tanto refuerza grandemente la resistencia de la banda.

10)

Con esta solucion se consigue a su vez el debido acoplamiento de las bandas, al entrar el saliente de cada pliegue en los alveolos de los pliegues de la banda a acoplar.

15)

Para mayor refuerzo, puede hacerse sobresalir el material de la curvatura normal del perfil, en cada parte contigua a los pliegues, produciéndose a la vista de frente, dos cordoncillos.

20)

Las figuras son a titulo de ejemplo y son susceptibles de todas las variantes dentro del mismo principio.

REIVINDICACIONES

Se desea registrar como Modelo de utilidad por "Superperfeccionamientos en defensas de carreteras", caracterizándose por

Super-

25)

Iº - "SUPERPERFECCIONAMIENTOS EN DEFENSAS DE CARRETERAS", caracterizándose porque las bandas con ondulaciones convexas y concavas contrapeadas en su seccion y canales más o menos acentuadas a su largo,



5410473

30) para así producir un cierto muelleo o elasticidad al choque, son reforzadas por medio de pliegues en el material, situados en los puntos más salientes de las ondulaciones convexas hacia la carretera, que a su vez, si se desea, pueden reforzarse aún más, si se hace sobresalir el material a los dos lados de cada pliegua, produciéndose, vistas de frente las bandas, dos cordoncillos en cada ondulación convexa, consiguiéndose así, en ambos casos, un aumento del momento flector del perfil ondulado simplemente y por tanto de su resistencia.

35)

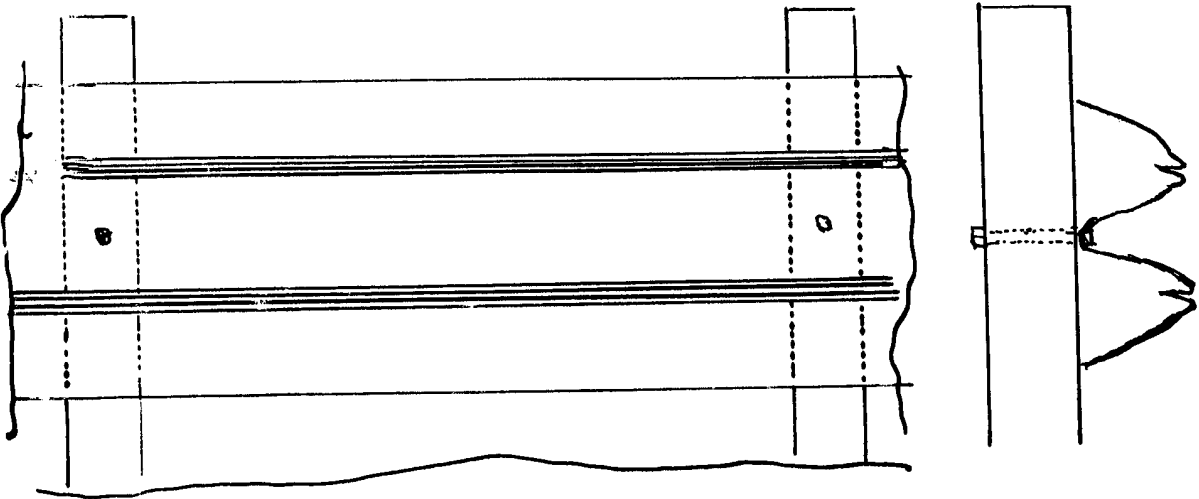
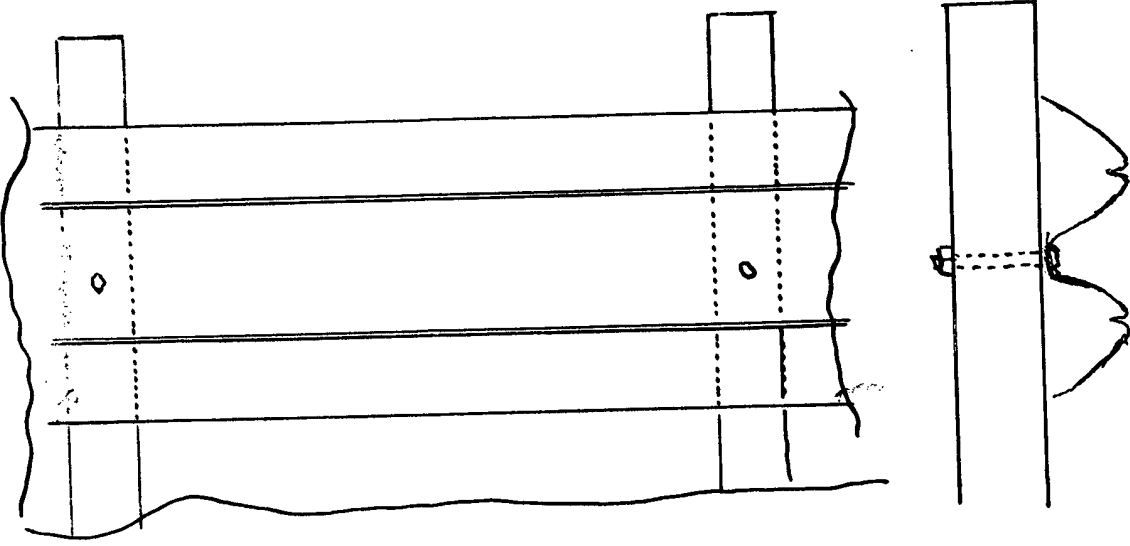
2º- "SUPERFECCIONAMIENTOS EN DEFENSAS DE CARRETERAS".

Madrid 26 Abril 1972

*Rafael...*

179795

Hoja única



Madrid 25 Abril 1972  
Pedro Torre-Torres