

179710



1388

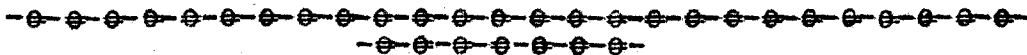
179710

MEMORIA DESCRIPTIVA  
para solicitar  
P A T E N T E D E I N V E N C I O N  
e n  
E S P A Ñ A  
por VEINTE años  
por "Dispositivo para facilitar

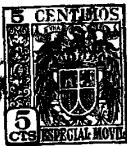
la calada o separación de los urdimbres de los telares, especialmente en los de tejer alfombras de nudo a mano".

A nombre de: Don Nadal VIDAL ROSSELLO, de nacionalidad española.

Domiciliado en: Calle Femenía, número 1, PALMA DE MALLORCA (Baleares)



Debido a que los telares de tejer alfombras de nudo, a mano, el enjulia que contiene el urdimbre está fijo, y que el árbol tensor del urdimbre también lo está, la calada o separación de los urdimbres pa-



179710

5 rapermitir el paso de la trama, se consigue solo de  
 bido a la elasticidad de dicho urdimbre. Esta elas-  
 ticidad también está muy limitada debido a la gran -  
 tensión que están sometidos dichos urdimbres. Esto  
 dá por resultado que se necesita una gran fuerza pa  
 10 ra hacer la calada y ésta solo se consigue por me -  
 dio de una gran palanca, con sin-fin o engranajes -  
 que actúan sobre los árboles que mueven los lizos.

Para obviar los inconvenientes que el sistema  
 reseñado entraña, se ha ideado el dispositivo obje-  
 15 to de la presente invención que de un modo sencillo,  
 seguro y facil de manejar, resuelve todas las difi-  
 cultades inherentes al sistema que hasta hoy venia  
 utilizándose.

Se funda el dispositivo en que el momento de una  
 20 fuerza respecto a un punto aumenta con la distancia  
 de la fuerza del punto. Siendo esto así se aplicá  
 el dispositivo poniendo una masa o peso bloqueado so-  
 bre un eje giratorio. Siempre que la masa se encuen-  
 tre verticalmente encima del eje, el esfuerzo es nu-  
 25 lo, pero si se provoca o inicia el giro del árbol,-  
 la masa se desplaza produciendo mayor esfuerzo de ro-  
 tación del eje, cuando más desplazada esté, aprove-  
 chándose dicho esfuerzo para separar los urdimbres.

De acuerdo con los principios anunciados, el -  
 30 dispositivo consiste esencialmente en lo siguiente:  
 En la parte superior de uno de los dos árboles que  
 accionan los lizos para hacer la calada, o cuantos  
 ejes, ruedas, palancas, básculas haya que los accio-  
 nen, se coloca un peso bloqueado en el, de manera que  
 35 cuando está situado verticalmente encima, no hacen  
 fuerza alguna sobre el en sentido de rotación, pero  
 al iniciar el giro de dicho árbol o eje, y despla -



179710

40

zarse el peso este provoca un esfuerzo de rotación con tanta mayor fuerza cuanto mayor haya sido el desplazamiento, la cual se transmite a los mecanismos que accionan los lizos proporcionando automáticamente al esfuerzo necesario para separar los urdimbres, dando mayor fuerza conforme mayor es la separación de dichos urdimbres, o sea cuando mayor resistencia presentan dichos urdimbres a ser separados.

45

50

Con el dispositivo descrito se consigue hacer la calada en los telares de alfombras de nudo a mano, con un pequeño esfuerzo, sin necesidad de grandes palancas, sin-fines, ni engranajes, pudiendo ser simple o múltiple y ayudarse de engranajes, pero siempre economizando esfuerzo y tiempo.

55

El dispositivo también puede ir montado sobre un eje separado de los árboles o ejes que accionan los lizos y desde dicho eje accionan los mencionados árboles, por medio de engranajes, palancas o cualquier otro mecanismo de transmisión adecuado.

60

Aunque en telares a mano o mecánicos de telas u otros productos, las caladas son más fáciles que en los telares de alfombras de nudo a mano, este dispositivo también facilita dichas caladas, por lo cual también resulta adecuado para los mismos.

65

En el adjunto plano se ha representado en A y en B una realización práctica del dispositivo en sí; y en C el dispositivo aplicado a un telar como demostración de que la idea se traduce en un resultado industrial. Refiriéndose a él se aprecia que el dispositivo consiste en un peso 1 aplicado por medio del brazo 2 al eje 4 que acciona los lizos para hacer la calada. El peso vá acuñado sobre el eje el cual gira sobre los cojinetes 3. En C se vé el

70

135



179710

75

dispositivo montado aplicado a un telar en el que 7 representan los urdimbres yendo en línea llena - cuando no están desplazados y en línea de puntos - cuando lo están; 8 y 9 indican los lizos, 10 y 11 los árboles que los mueven, 6 el árbol tensor del urdimbre, 12 el brazo que acciona los árboles que mueven los lizos y 13 y 14 la alfombra tejida y su plegador.

— N O T A —

80

Los puntos de invención propia y nueva que se presentan para que sean objeto de esta Patente de Invención en España por veinte años, son los siguientes:

85

1.- Dispositivo para facilitar la calada o separación de los urdimbres de los telares, especialmente en los de tejer alfombras de nudo a mano, caracterizado por la aplicación de un eje cuya parte superior pesa más que la inferior, bien sea por excentricas, pesos, brazos o cualquier otro montaje adecuado, cuyos desplazamientos de rotación provocan un aumento creciente de fuerza que se aplica sobre el árbol o ejes que accionan los lizos, palancas, básculas, o cualquier otro elemento que los accione, como también empleando cualquier sistema de transmisión mecánica como engranajes, correas, cadenas, palancas etc.

90

95

2.- Dispositivo para facilitar la calada o separación de los urdimbres de los telares, especialmente en los de tejer alfombras de nudo a mano.

Tal y como se ha descrito en la Memoria que antecede representada en el plano que se acompaña y para los fines que se han especificado.

Esta memoria consta de cuatro hojas escritas a

1395

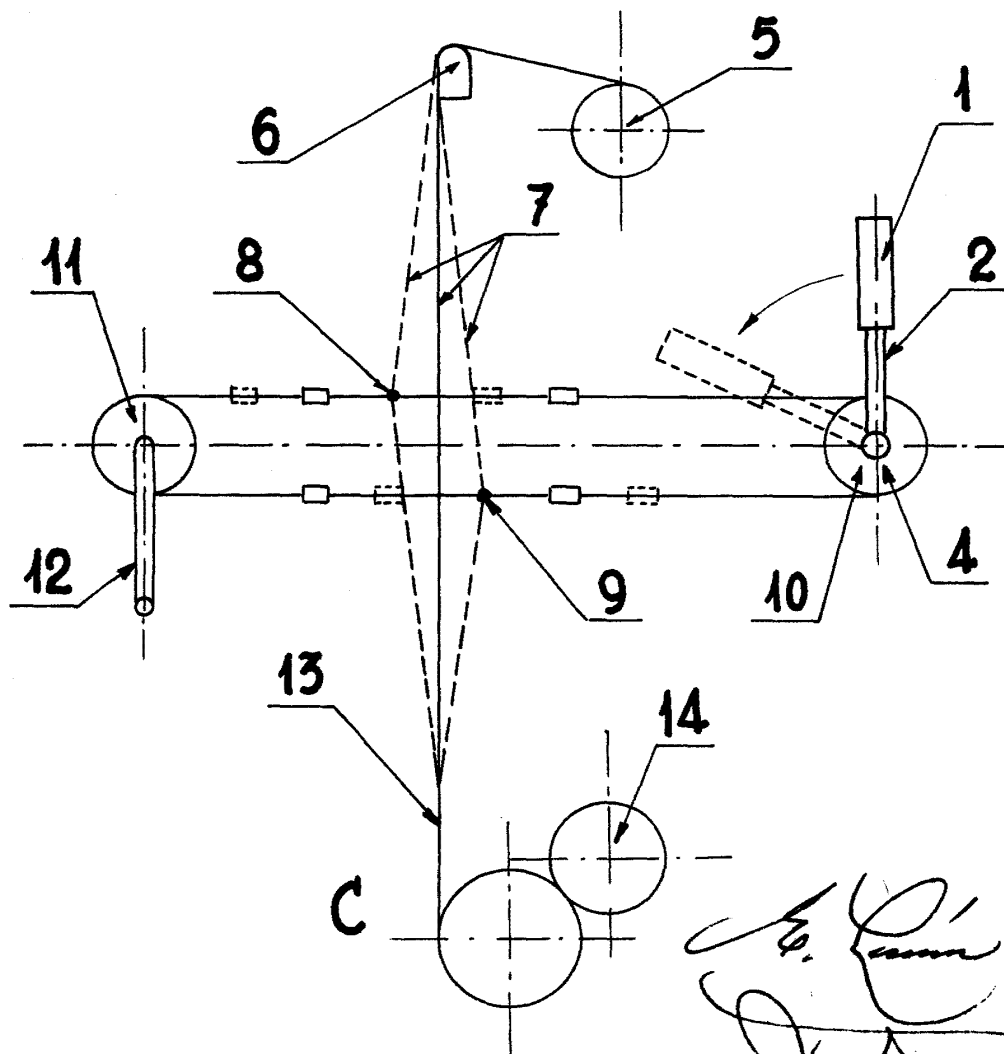
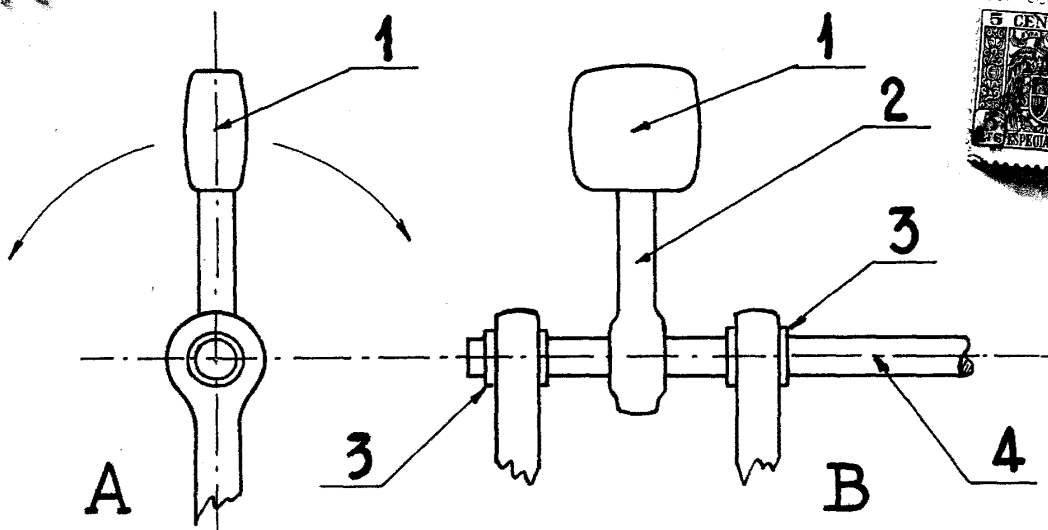


179710

máquina por una sola de sus caras.

Madrid, 13 de Septiembre de 1.947

Escala variable



*E. Roselló*