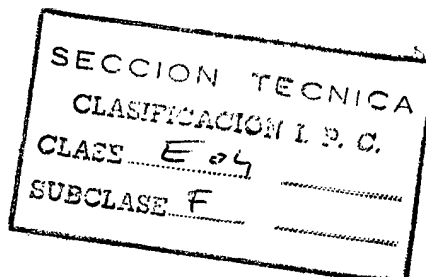


179150

10



179151



MODELO DE UTILIDAD

que por veinte años, para España, se solicita a favor de - -  
DON JOSE MANUEL CAMPOS LOPEZ, de nacionalidad española, resi-  
dente en SEVILLA, c/ San Jacinto, 98-100, por: "DISPOSITIVO -  
PERFECCIONADO PARA LA INSTALACION DE TOLDOS".-

MEMORIA DESCRIPTIVA

La instalación de toldos en terrazas, balcones, pla-  
yas etc., está cada día más extendida, pero siempre el gran -  
problema de estos toldos está en su instalación, ya que el usua-  
rio, la ve el inconveniente de tener que llamar a un personal  
5 especializado para su desmontaje, así como de su instalación;  
para evitar estos problemas, el inventor de éste modelo ha es-  
tudiado un dispositivo perfeccionado que permite por su gran -  
sencillez, que sea el propio usuario el que realice tanto su -  
instalación como su desmontaje, no teniendo por lo tanto que -  
10 depender de un equipo especializado para estos menesteres.-

El dispositivo está formado por un conjunto de piezas  
prefabricadas, fundidas preferentemente en material ligero y el  
conjunto está constituido por una pieza base (1 figs. 1-2) de -  
sección en "C", provista de una serie de taladros para su fija-

179150<sup>10</sup>



15 ción en la pared; ésta pieza es de forma alargada y cuando hay que hacer una fijación entre la pared y techo entonces tiene una variante que la convierte en una pieza cuyo perfil es una-  
escuadra.-

Montada sobre esta pieza (1 fig. 1-2), con posible -  
20 regulación a voluntad, lleva un juego de dos piezas en forma de escuadra (2 figs. 1-2); estas piezas son también fundidas y tie-  
nen previsto una serie de taladros y ojales (3 y 4 fig.1) situa-  
dos sobre unas zonas de nervaduras (5 fig. 1) recrecidas sobre  
el mismo material; estas piezas (2 figs. 1-2) se emplean lo mis-  
25 mo para la instalación soporte del tubo que lleva instalado el toldo, que como elemento de refuerzo y fijación entre la pared y una escuadra de ésta, para mayor arriostamiento

Para la instalación del soporte articulado del tubo -  
donde se enrolla el toldo, lleva este dispositivo una pieza ci-  
30 líntrica (6 figs. 1-2), la cual lleva un vaciado escalonado con la zona (7 fig. 2) de mayor diámetro ligeramente cónica para -  
facilitar el acoplamiento y fijación de la horquilla de articu-  
lación (8 figs. 1-2). Esta horquilla forma un todo con la galle-  
ta cilíndrica (9 figs. 1-2); ésta galleta está provista de una  
35 serie de taladros pasantes (10 figs. 1-2) roscados, donde lleva unos tornillos prisioneros que facilitan su enclavamiento.

Para completar la fijación ésta pieza lleva un taladro  
central para el alojamiento de un bulón de fijación (11 fig.2)  
que impide que la galleta se salga por la presión de los torni-  
40 llos prisioneros.-

La pieza cilíndrica (6 figs. 1-2) también está fijada a la escuadra (2 figs. 1-2) por medio de un juego de tornillos (12 fig. 2) que la hacen solidaria a ésta.

Todo según se detalla en el dibujo adjunto, en el que  
45 se representa:



Figura 1, una vista en planta del dispositivo,

Figura 2, una vista en sección a 90° del mismo.

50 Descrita suficientemente la naturaleza y alcance de -  
la presente invención, se hace constar que en la misma podrán -  
ser variables, los materiales y dimensiones y en general aque--  
llos otros detalles accesorios ó secundarios que no alteren, cam  
bien ni modifiquen la esencialidad propuesta.

55 Los términos en que queda redactada esta memoria son  
ciertos y fiel reflejo del objeto descrito debiendose tomar en  
un sentido más amplio y nunca en forma limitativa.

#### REIVINDICACIONES

Se reivindica como de la propia y nueva invención la propiedad  
y explotación exclusiva de:

60 1ª.- Dispositivo perfeccionado para la instalación de toldos, -  
caracterizado por estar constituido por una pieza fundida plana  
de sección en "C" provista de una serie de taladros, en cuyo -  
interior se alojan en plan de corredera unas escuadras soportes  
de situación regulable a voluntad.

65 2ª.- Dispositivo perfeccionado para la instalación de toldos, -  
según reivindicación 1ª, caracterizado por llevar un juego de dos  
escuadras soportes también de fundición provista de una serie de  
taladros y ojales sobre unas nervaduras; estas escuadras se emplea  
como fijación y arriostamiento sobre una esquina que haga la pa-  
red ó bién como elemento de fijación del soporte articulado del  
tubo que sustenta el toldo.-

70 3ª.- Dispositivo perfeccionado para la instalación de toldos, -  
según reivindicaciones 1ª y 2ª, caracterizado por llevar sobre  
una de las escuadras soporte, una galleta cilíndrica fijada por  
medios de tornillos; ésta galleta está provista de un vaciado -  
circular escalonado, que en la zona mayor de diámetro es cónico;  
75 alojado sobre este vaciado lleva la horquilla articulada que so-  
porta el tubo del toldo; esta horquilla va enclavada por un jue-

179150

10



go de tornillos prisioneros, así como de un bulón central que la hace solidaria a la escuadra y a la galleta cilíndrica.--

4ª.-- "DISPOSITIVO PERFECCIONADO PARA LA INSTALACION DE TOLDOS".

Consta la presente memoria descriptiva de cuatro hojas numeradas y mecanografiadas por una sola cara a la que se acompaña un plano para su mejor comprensión.--

Madrid, 10 ABR. 1972

RODOLFO DE LA TORRE  
P. P.



Emilio García Artésaga

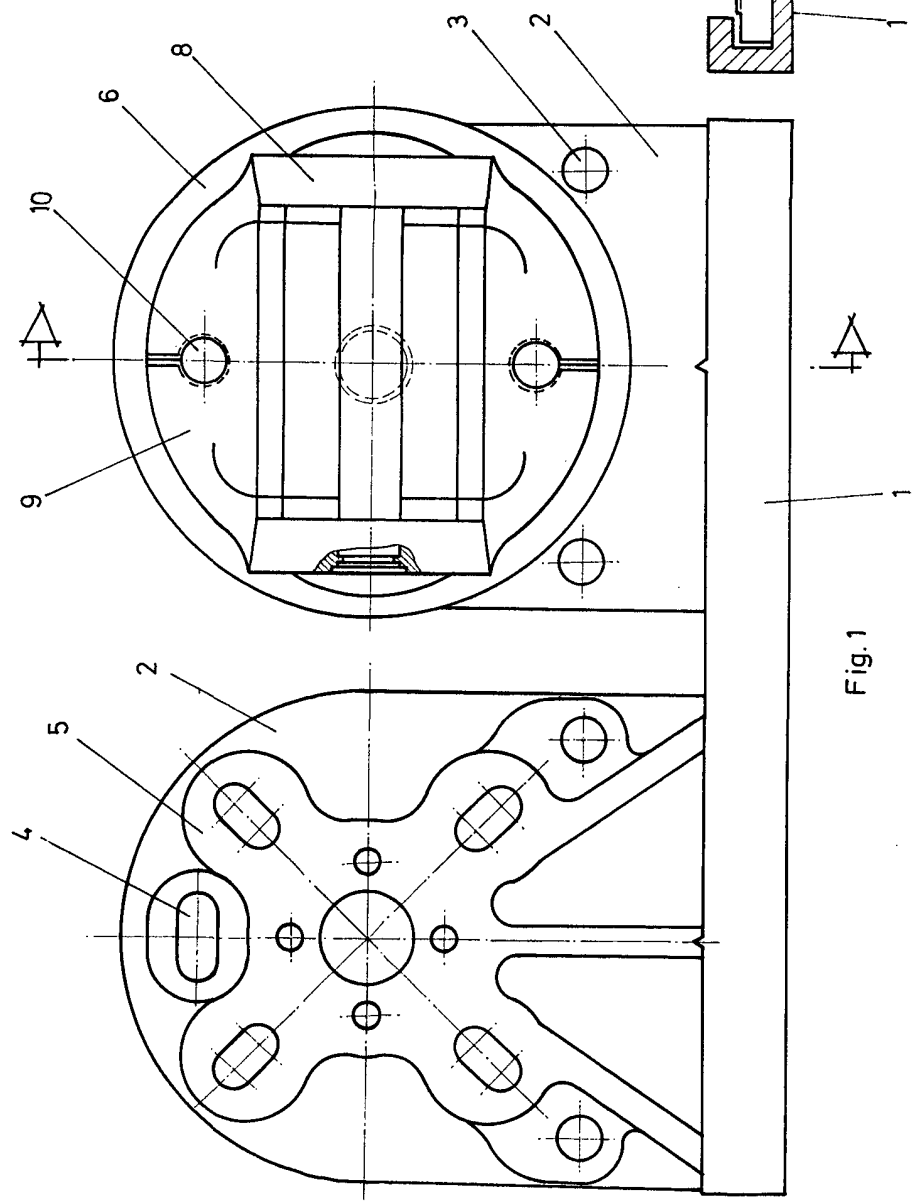


Fig. 1

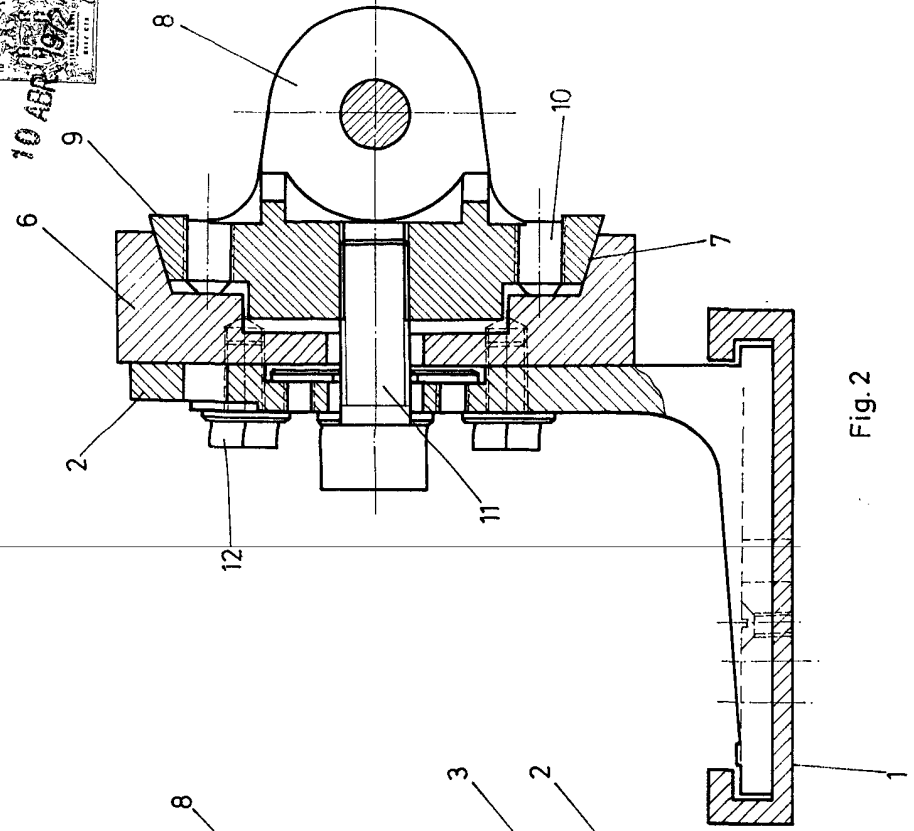


Fig. 2