



179150.

179150

MEMORIA DESCRIPTIVA
DE

UNA PATENTE DE INVENCION, POR VEINTE AÑOS EN ESPAÑA, A
FAVOR DE LA RAZON SOCIAL DUÑAITURRIA Y ESTANCONA, S.A.
RESIDENTE EN DURANGO (Vizcaya),

sobre:

"SISTEMA DE ENGRASE AUTOMATICO ADAPTABLE A TODA CLASE
DE MAQUINAS LIMADORAS"

-----oOo-----

La invención se refiere a un sistema de engrase
automático adaptable a toda clase de máquinas limado-
ras.

Para mejor comprensión del objeto de esta paten-
5 - te, en los dibujos adjuntos se representa, a título de
ejemplo, una forma de realización práctica, no limita-
tiva, cuyos elementos característicos son los siguien-
tes:

Núm. 1 - Sistema de engranajes helicoidales. Los
30 - engranajes corrientes o sea rectos, sacan una pequeña

179150



copia de los mismos, o sea reproducen en el labrado, pequeñas ondulaciones, y los engranajes helicoidales, evitan esta copia, facilitando un trabajo de precisión y al mismo tiempo imprimen gran suavidad a los movimientos, -
5 - garantizando una seguridad absoluta del funcionamiento.

Núm. 2 - Rodamiento axial. Evita el esfuerzo axial o sea lateral, originado por los engranes helicoidales, y evita también la pérdida de potencial en el funcionamiento.

10 - Núm. 3 - Caja de velocidades sincronizada. Sus ventajas son manifiestas, porque evita descuidos en las maniobras de la máquina, por no poder conectar dos velocidades a un mismo tiempo, o sea que al desconectar el movimiento rápido queda automáticamente embragado
15 - el avance normal de trabajo.

Núm. 4 - Bomba para el engrase automático. Sistema de engrase central por medio de una bomba de alta presión, a través de tubos conductores, facilitando grandemente la lubricación de todas las partes movibles de -
20 - la máquina, y evita el consumo inútil de lubricante, -
pasando del depósito a los orificios de engrase y volviendo nuevamente de éstos al depósito. Ayuda grandemente a la labor del operario, al descuidar éste completamente -
el control del funcionamiento de la máquina y evita cual-
25 - quier avería, entorpecimiento o agarrotamiento, dando -
también lugar a que el rendimiento o producción sea muchísimo mayor.

Núm. 5 - Tubería para engrase automático de los cojinetes a presión constante.

30 - Núm. 6 - Tornillo regulador del engrase. Regula a



voluntad el paso del aceite preciso para el engrase a presión del carnero.

Núm. 7 - Tubo de conducción del engrase a presión constante para la biela.

5 - Núm. 8 - Tubo de conducción a presión variable para regular el engrase del carnero.

Núm. 9 - Llanta para el juego de biela. El dispositivo de llanta para el juego de biela, por ser oscilante elimina las vibraciones nocivas de la máquina, asegurando la precisión del labrado efectuado.

Si bien la forma aquí descrita constituye aplicación preferente de esta patente, ha de saberse que la misma no queda limitada, pudiendo introducirse modificaciones de forma y el empleo de medios mecánicos equivalentes que por el fin perseguido pueden comprenderse lógicamente, sin que ello altere la esencialidad del objeto de este invento perfectamente definido en la memoria, dibujos y nota reivindicatoria.

NOTA

20 - En resumen; la patente recaerá sobre las siguientes reivindicaciones:

1a.- Sistema de engrase automático adaptable a toda clase de máquinas limadoras, caracterizado porque el engrase central se establece por medio de una bomba de alta presión a través de tubos conductores, facilitando grandemente la lubricación de todas las partes móviles de la máquina, evitando el consumo inútil de lubricante, pasando el depósito a los orificios de engrase y volviendo nuevamente de éstos al depósito.

30 - 2a.- Sistema de engrase, según la reivindicación



anterior, caracterizado por comprender en combinación un sistema de engranajes helicoidales, rodamiento axial, caja de velocidades sincronizada, bomba para el engrase automático, tubería para engrase automático de los cojinetes a presión constante, tornillo regulador, del engrase, tubo de conducción del engrase a presión constante para la biela, tubo de conducción a presión variable para regular el engrase del carnero y llanta para el juego de biela.

10 - 3ª.- "SISTEMA DE ENGRASE AUTOMATICO ADAPTABLE A TODA CLASE DE MAQUINAS LIMADORAS".

Según se describe en la presente memoria que consta de cuatro hojas escritas a máquina por una sola cara y dibujos.

Madrid, 30 de julio de 1947

Francisco Javier Plaza

P. P.



179150

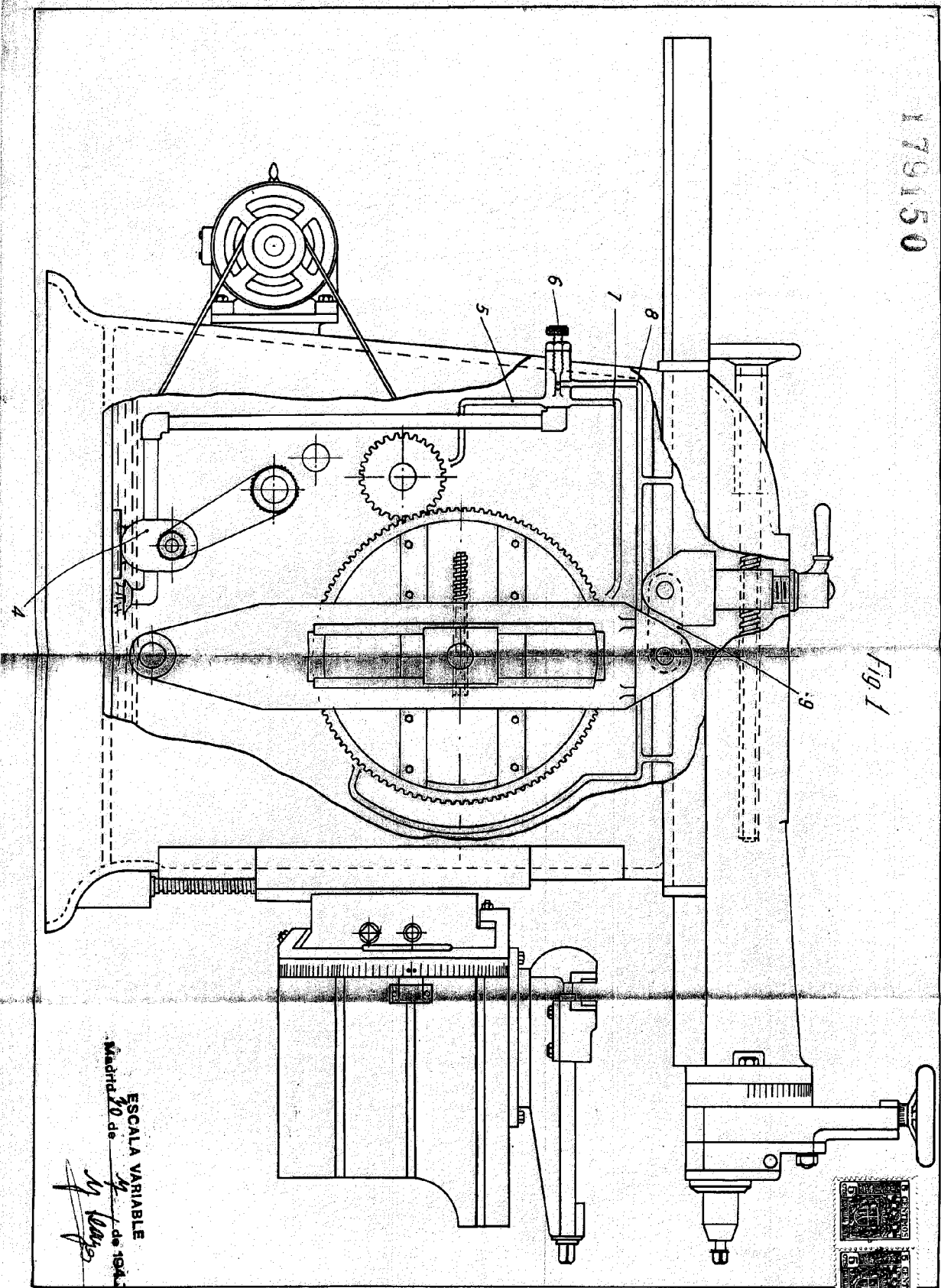
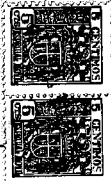


Fig. 1

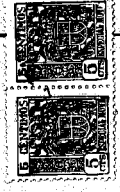
Hoja 1^a (2 Hojas)

ESCALA VARIABLE
Madrid 30 de Mayo de 1944

M. Benaburria

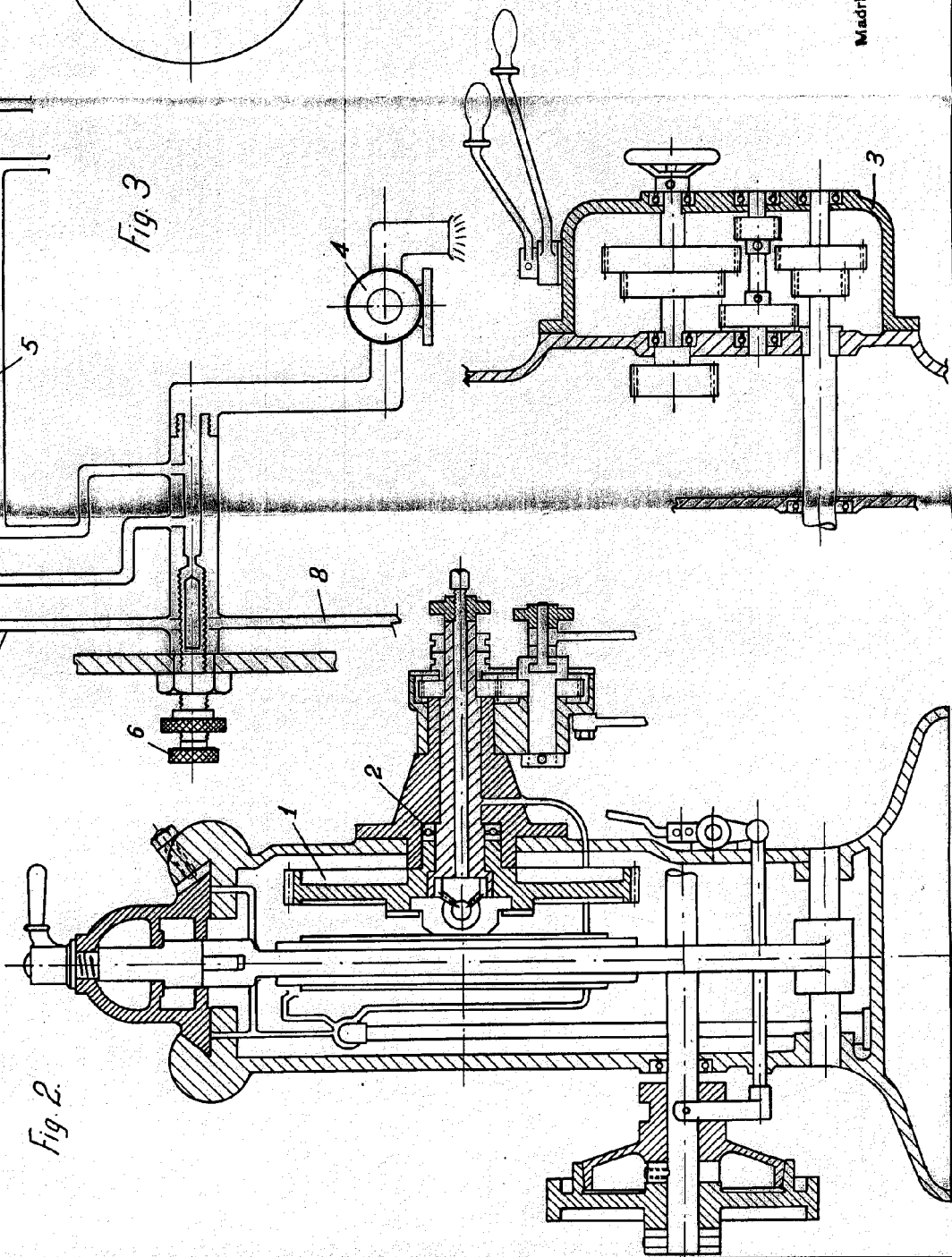


117150
Hoja 2ª (2 hojas)



Duñaiturria y Estancons S.A.

179150



ESCALA VARIABLE
Madrid, 4 de Mayo de 1944
A. López