

12-10-77

179036
179036

SECCION TECNICA
CLASIFICACION I. P. C.
CLASE H 01
SUBCLASE F

M O D E L O D E U T I L I D A D

por veinte años,

para todo el territorio español, por " BOBINA ", cuyo privilegio se solicita a favor de la entidad nacional ICAPRE, S.A., sita en HOSPITALET DE LLOBREGAT, c.Cobalto, s/n, esquina Rambla Justo Oliveras.

M E M O R I A D E S C R I P T I V A

El presente Modelo de Utilidad tiene por objeto un cuerpo de bobina, especialmente pensado para su aplicación en electrónica.

5 Hasta la fecha las bobinas se integran a base de una plaquita soporte de material dieléctrico, a la que se fija un zócalo, con una elevación central para

197073

179 036



5 El conjunto descrito, queda recubierto por una caja o blindaje 17, con una ventana 18, operativa para accionamiento de la cazoleta 13, teniendo la citada caja en dos de sus caras enfrentadas, sendas lengüetas 19 y 20, obtenidas por troquelado incompleto, las cuales se aplican contra las columnas 11 y 12 reteniendo el conjunto.

10 La figura 1 de los dibujos que se acompañan, corresponde a la sección en alzado frontal de la disposición preconizada.

La figura 2, corresponde a un detalle en alzado frontal seccionado del conjunto de zócalo y columnas y la figura 3 a su vista superior en planta.

15 La figura 4, corresponde a una vista en alzado frontal seccionado según la línea AA de la figura 2.

20 Descrito suficientemente en qué consiste el objeto de la presente memoria, se comprende que podrán introducirse en el mismo, aquellas variaciones de detalle que las circunstancias y la práctica hagan aconsejables, cuando no se altere la esencialidad del mismo, que queda resumida en la siguiente,

N O T A R E I V I N D I C A T O R I A

25 1ª - " BOBINA ", caracterizada, esencialmente, porque está integrada por un cuerpo soporte, ventajosamente de material termoplástico, configurado en estructura continua, comprendiendo un zócalo, una elevación centrada

12-10-72

-4-

179 036



y dos columnas opuestas, roscadas en sus caras interiores enfrentadas.

5
2ª - Bobina, según la anterior reivindicación, caracterizada, esencialmente, porque comprende en asociación una caja o blindaje calada ajustadamente sobre el conjunto, presentando sendas lengüetas flexibles, expandidas hacia el interior de la caja y obtenidas por troquelado incompleto, las cuales presionan sobre las columnas, reteniéndolas y oponerse los extremos de las lengüetas a la dirección de extracción de l cuerpo del interior de la caja o blindaje.

10

3ª - " BOBINA ".

Todo tal y conforme queda descrito y reivindicado en la Memoria Descriptiva que antecede y que consta de cuatro hojas escritas a máquina en una sola de sus caras y dos planos que la ilustran.

MADRID, - 5 ABR. 1972

ICAPRE, S.A.,

P.A.,

J. J. MORGADES Y GRANER

S. P.

Do. M.ª del Carmen Morgades-Masonella

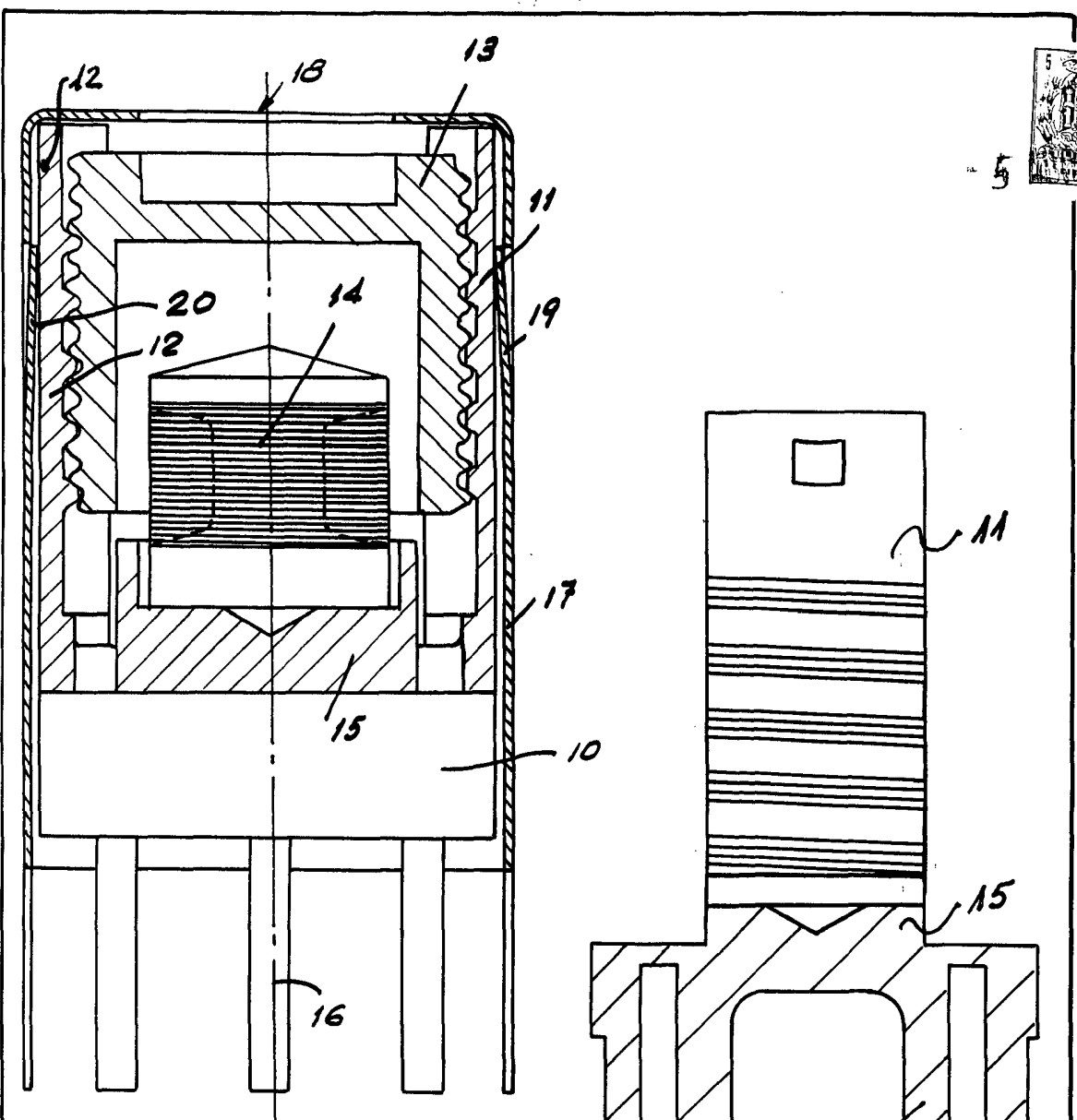


FIG. 1

FIG. 4

Madrid. - 5 ABR. 1972
 f.a J.J. Morgades Graner
 T.P.
J. Morgades

ESCALA VARIABLE

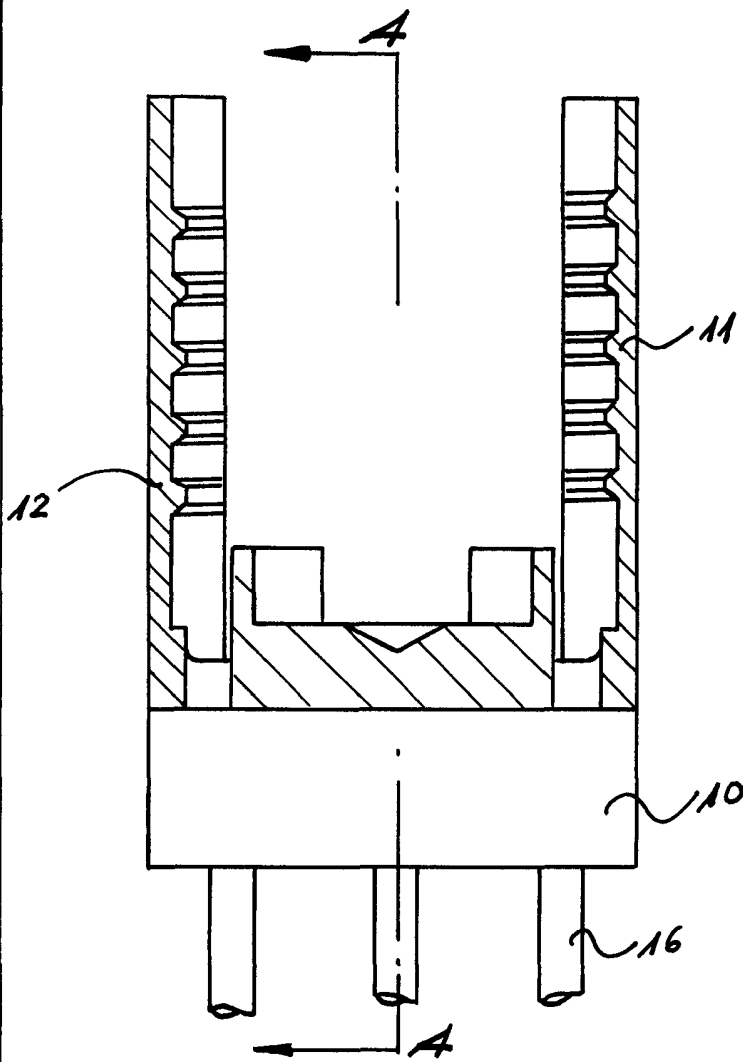


FIG. 2.

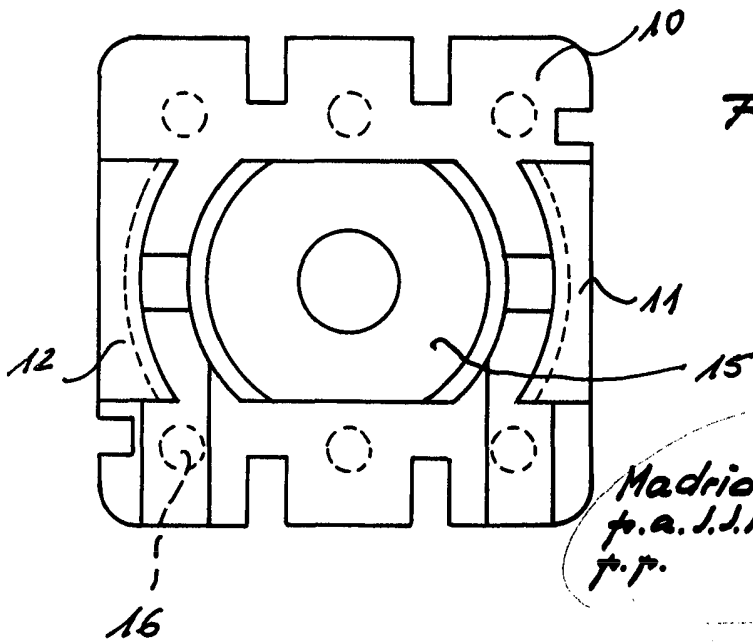


FIG. 3

Madrid. - 5 ABR. 1972
p.a. J.J. Morgades Graner
p.p.
[Handwritten signature]

ESCALA VARIABLE