

10-10-73

178867



178867

SECCION TECNICA
CLASIFICACION I. P. C.
CLASE <u>B02</u>
SUBCLASE <u>C</u>

MODELO DE UTILIDAD

por 20 años

A favor de TALLERES OLIVERAS, S.L., sociedad mercantil española, domiciliada en GERONA, San Isidro, 24. - - -
por: "MOLINO DE MARTILLOS, PERFECCIONADO". - - - - -

MEMORIA DESCRIPTIVA

Se refiere el presente modelo de utilidad a una nueva realización de molino de martillos, de los que se vienen utilizando preferentemente para el desmenuzamiento de tierras y similares, cuya concepción y diseño han sido sumamente estudiados para obtener un alto grado de eficiencia y rendimiento, a base de una solución muy simplificada.

La característica fundamental de dicho molino radica en que es de eje vertical, lo que permite su



actuación sin parrilla, como es usual en los martillos convencionales de eje horizontal, a lo que colaboran unas rasquetas o aletas inferiores que además de su efecto ventilador impulsan la materia triturada hacia la boca tangencial de salida del molino.

También es importante en el actual molino el hecho de incorporar en sus paredes sendas lengüetas regulables, con acceso al interior de la cámara de molturación, para conseguir una graduación del tamaño del grano a obtener.

Otra ventajosa característica radica en el hecho de que los martillos disponen en sus extremos libres, de aletas perpendiculares a los mismos, las cuales al quedar entre martillo y martillo evitan la formación de cuñas de material entre ellos, tan perjudicial por los atascos que suponen para el nuevo material a triturar.

Para facilitar la explicación más detallada, se acompaña una hoja de dibujos, en los que se ha representado un caso práctico de realización que se cita sólo a título de ejemplo no limitativo del alcance del presente modelo de utilidad.

En dichos dibujos:

La figura 1 es una vista en perspectiva del molino en cuestión.

La figura 2 se corresponde con una sección longitudinal del propio molino, según un plano de corte meridiano del mismo.

Según tales figuras, el molino de martillos, perfeccionado, objeto del presente modelo de utilidad,

10:73

- 3178867.



consta de una bancada -1- en la que va montado un
electromotor -2-, con polea -3- calada sobre su eje
-4-, para la transmisión, asimismo por polea -5- al
5 eje fundamental -6- del molino, que es de tipo
vertical, al igual que la cámara de molturación
y el cuerpo -7- del mismo.

Dicho cuerpo -7- adopta superiormente confi-
guración de tolva receptora del producto a triturar,
e incorpora una toma adicional de aire -8-, y en la
10 parte correspondiente a cámara de molturación lleva
interiormente un recubrimiento -9- de carácter anti-
abrasivo.

Sobre el eje principal -6- antes mentado,
va dispuesto un carrete -10- portamartillos, que se
15 remata en un casquete -11- protector de la tuerca -12-
de fijación del eje -6- y de naturaleza cónica para
mejor impulsar el material hacia la cámara de moltu-
ración.

El citado carrete -10-, además de los martillos
20 -13- incorpora superiormente unas cuchillas tronadoras
-14- que efectúan el primer desmenuzamiento del material,
e inferiormente, unas rasquetas -15-, que además de su
efecto ventilador barren la parte inferior del cuerpo
-7- y lanzan el material molturado hacia una boca
25 tangencial de salida -16-. En la superficie de dicho
cuerpo -7- puede ir además una ventana opcional -17-
para acceso al interior del mismo, simplificando
funciones tales como recambio de martillos, limpieza,
etc.

30 Es fundamental asimismo que la misma superficie



o cuerpo -7- pueda quedar atravesada, por ranuras a propósito, por unas lengüetas desplazables -18- cuya mayor o menor introducción en la cámara de molturación determinan la variación escogida en la granulación del material a triturar, por mayor o menor distanciaci3n con respecto a los extremos de los martillos -13-.

Dichos extremos, por otra parte, disponen de aletas -19- perpendiculares a los mismos, que al quedar situadas entre martillo y martillo evitan la formaci3n de cuñas de material intermedias que obstaculizarían la marcha del nuevo material a triturar.

El modelo, dentro de su esencialidad, puede ser llevado a la pr3ctica en otras formas de realizaci3n que difieran s3lo en detalle de la indicada únicamente a título de ejemplo, a las cuales alcanzará igualmente la protecci3n que se recaba. Podrá, pues, fabricarse el molino de martillos de referencia en cualquier forma y tamaño con los medios y materiales más convenientes, por quedar todo ello comprendido en el espíritu de las siguientes reivindicaciones.

N O T A

Se reivindica como objeto del presente modelo de utilidad:

1.- Molino de martillos, perfeccionado, caracterizado esencialmente porque tanto el eje fundamental del mismo como el cuerpo formativo de la cámara de molturaci3n, son verticales, lo que permite la actuaci3n del molino sin ninguna parrilla adicional,

a lo que colaboran unas rasquetas montadas en la parte inferior del carrete portamartillos que, además de su efecto ventilador, lanzan el material triturado hacia una boca de salida tangencial del conjunto.

5 2.- Molino de martillos, perfeccionado, según la reivindicación anterior, caracterizado porque en la superficie del molino van situadas unas lengüetas susceptibles de atravesar dicha superficie y regular su distanciamiento de los extremos de los martillos,
10 lo que permite regular la granulación del material a triturar

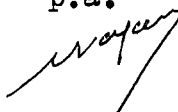
 3.- Molino de martillos, perfeccionado, según las reivindicaciones anteriores, caracterizado porque los extremos de los martillos se prolongan
15 en aletas perpendiculares a los mismos, que al quedar entre martillo y martillo evitan la posible formación de cuñas de material entre ellos.

4.- MOLINO DE MARTILLOS, PERFECCIONADO.

Consta la presente memoria descriptiva de cinco hojas mecanografiadas, foliadas, numeradas y escritas por una sola cara, acompañada de una lámina de dibujos.

Madrid, a 28 MAR. 1972

TALLERES OLIVERAS, S.L.
p.a.



478867 Hoja única

TALLERES OLIVERAS, S. L.

478867

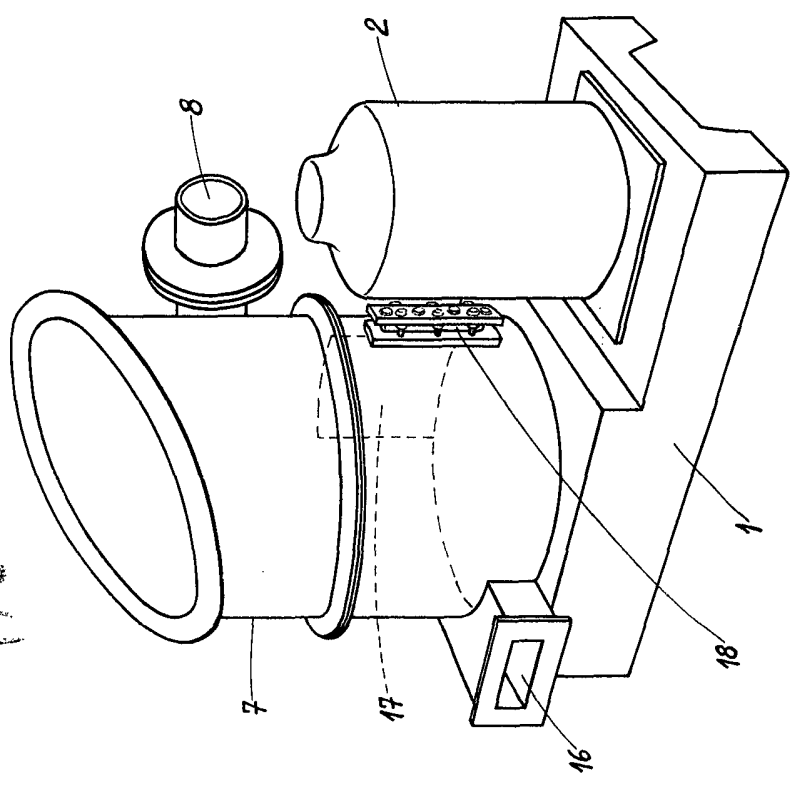


Fig. 1

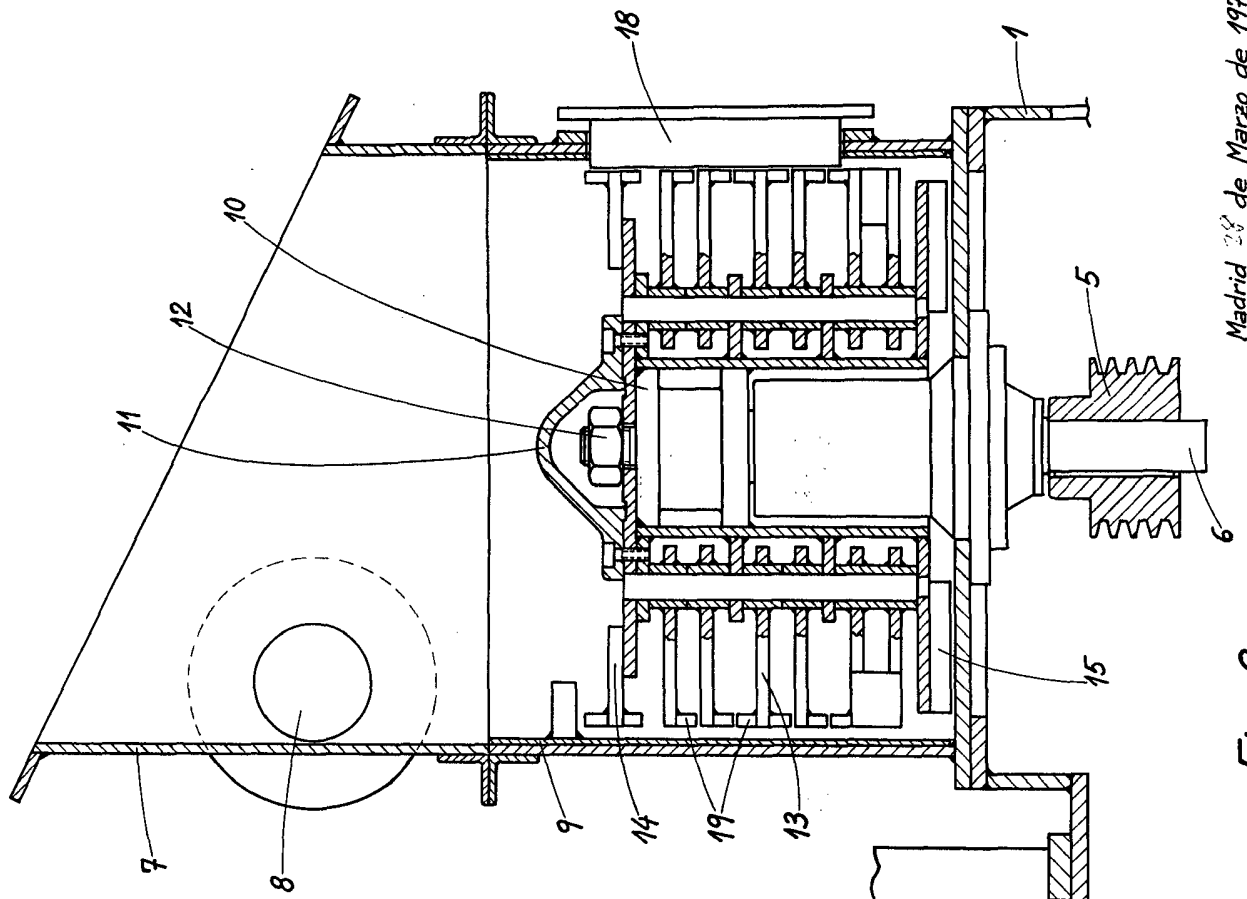


Fig. 2

Madrid 28 de Marzo de 1972

Handwritten signature