

26-3-74

178826

178826



SECCION TECNICA	
CLASIFICACION I.P.C.	
CLASE F16	A47
SUBCLASE B	B

- 1 -

MEMORIA DESCRIPTIVA

que se acompaña

a la solicitud de

registro de Modelo de Utilidad, por veinte años en España, a favor de DON ANTONIO NIEMANN CIVIT, de nacionalidad española, residente en BARCELONA, Taulat, 145,

por:

" DISPOSITIVO PERFECCIONADO PARA UNION DE PARTES DE MUEBLES Y SIMILARES "



La invención a que se refiere la presente memoria, constituye una novedad industrial con características y ventajas que la hacen merecedora del privilegio de explotación exclusiva que por ella se solicita, de acuerdo con las prescripciones del Estatuto vigente sobre Propiedad Industrial de 26 de Julio de 1.929, texto refundido, publicado el 30 de Abril de 1.930.

El presente registro de Modelo de Utilidad concierne, como su enunciado indica, a un dispositivo perfeccionado para unión de partes de muebles y similares, de acuerdo con la descripción detallada que del mismo se realiza, debiendo interpretarse siempre este concepto en su más amplio sentido y nunca en limitativo.

Para la debida comprensión de este objeto, se adjunta a la presente memoria descriptiva una hoja de planos, en la que a título de ejemplo, se representan todas y cada una de las partes que lo forman y relación que guardan entre sí.

En la citada hoja de dibujos, que representa una vista del dispositivo cuyo registro se preconiza, acoplado sobre dos partes de muebles o análogos, para su unión, se aprecian las siguientes referencias:

- 1.- Corresponde a una de las partes del mueble o similar, apreciada en sección, para mejor identificación del sistema.
- 2.- Es el otro elemento destinado a ser unido al homólogo -1-. Las flechas -A-, indican teóricamente el desplazamiento de las piezas combinables -1-2-, realizándose una unión tangencial, firme y resistente, facilitándose el desmontaje en cualquier momento.
- 3.- Son dos tornillos pasantes, que atraviesan a los elementos -1-2-, antes descritos, y respectivamente al vástago -5- en dos puntos.
- 4.- Cabezas ranuradas de estos tornillos, que quedan situa-

26-3-74

- 3 -

178826



das en la parte exterior del elemento -1-, y están alojados en unos cajeados con este fin previstos.

La flecha -C-, indica el movimiento normal de ajuste y desmontaje de los tornillos sobre su base natural de acondicionamiento.

35

5.- Vástago alojado en un cajeadado, constituido en elemento complementario -2-, acoplado en sentido perpendicular a los tornillos -3-.

40

Este vástago presenta sendos vaciados interiores, en los que se alojan los mencionados tornillos -3-, determinando una inmovilización perfecta de éstos y del aludido vástago -5-, que asegura la unión rígida de los elementos asociados, evitando cualquier holgura y regulándose el apriete selectivamente.

45

El vástago -5-, se aloja por el orificio mostrado por la flecha -B-, practicado en el elemento -2-.

6.- Muestra las cabezas del vástago -5-, que van ranuradas para facilitar el centrado del vástago, y situar en posición enfrentada a los orificios practicados en el mencionado vástago, que facilitan el paso de las roscas de los tornillos.

50

Este dispositivo será fabricado en cualquier clase de material apropiado y en las formas y dimensiones mas convenientes, no existiendo sobre el particular ninguna limitación, siendo su uso el más apropiado.

55

Hecha la descripción precedente, es preciso añadir que los detalles de realización de la idea expuesta pueden variar, sin que por ello cambie la esencia de la invención, que es la que se desprende de los párrafos que anteceden y se reivindica en la siguiente

N O T A

60

En resumen: El Modelo de Utilidad que se solicita, recaerá so-

26-3-74

- 4 -

178826

27



bre las reivindicaciones siguientes:

65 1ª.- Dispositivo perfeccionado para unión de partes de muebles y similares, caracterizado esencialmente porque comprende la aplicación de unos tornillos, que atraviesan a uno de los elementos destinados a ser unidos y se alojan en la masa del elemento homólogo, precisamente en unos cajeados con este fin previstos, quedando las cabezas ranuradas de estos tornillos en la parte exterior del elemento básico de ensamble, que facilitan el apriete y desmontaje selectivo, practicándose en el segundo elemento de
70 unión, un cajeadado, que permite la introducción de un vástago, taladrado en posición coincidente con los tornillos mencionados para facilitar el paso de éstos, con vistas a determinarse una unión rígida con posibilidad de desmontaje, llevando el vástago referido, unas cabezas ranuradas que permiten el centrado del mismo en posición
75 enfrentada a las roscas de los tornillos.

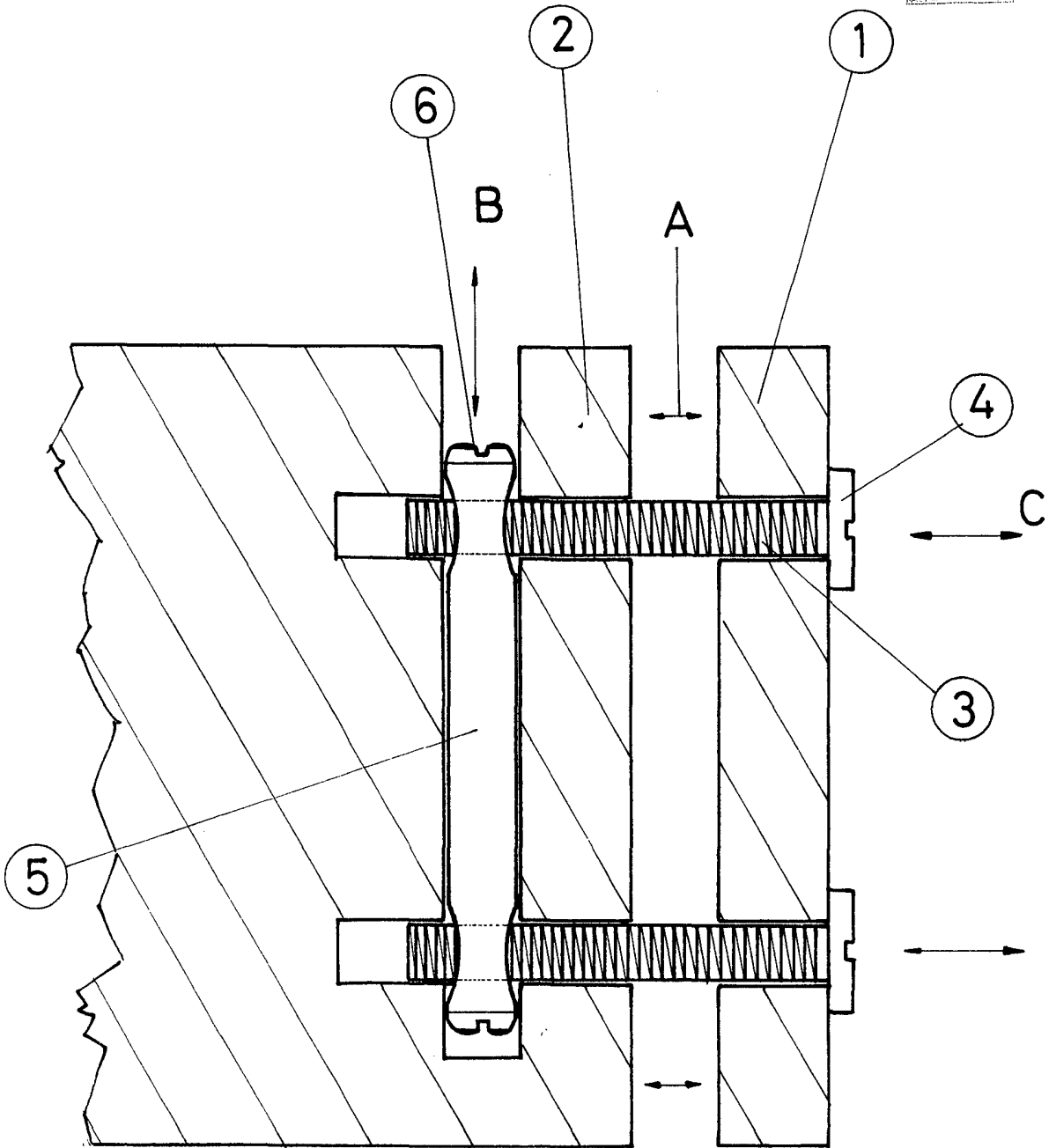
2ª.- DISPOSITIVO PERFECCIONADO PARA UNION DE PARTES DE MUEBLES Y SIMILARES.

80 Todo ello tal y como se describe en la presente memoria, que consta de cuatro páginas escritas a máquina y dibujos que se acompañan.

Madrid, 27 de Marzo, 1.972

JOSE LAHIDALGA,

P.P.



ESCALA VARIABLE

MADRID, 27 de Marzo, 1972

PP. L. DALGA

PP. L. DALGA