

26.9.78



178738

Int. C.º	E 05 B
	E 25 D

MODELO DE UTILIDAD

por 20 años

por "DISPOSITIVO DE CIERRE PARA CAMARAS FRIGORIFICAS", a favor de D. Rafael DURAN Balletbó, de nacionalidad española, domiciliado en BADALONA (Barcelona) - Avda. Calvo Sotelo, 25.

=====

MEMORIA DESCRIPTIVA

El presente Modelo de Utilidad se refiere a un dispositivo destinado a asegurar el cierre de la puerta de una cámara frigorífica, pudiendo aplicarse a puertas grandes de acceso para una persona al interior de una cámara de dimensiones más o menos grandes y también a la puerta de una cámara-armario. En ambos casos, el dispositivo en cuestión realizará por accionamiento manual el primer efecto de separación entre la puerta y su marco, teniendo lugar a continuación el desenclavamiento de los dispositivos complementarios de retención que sujetan la puerta. Por lo tanto, el dispositivo objeto del Modelo es la parte del mecanismo que determina, al iniciarse la apertura de la puerta, la separación de ésta, pero su mecanismo no actúa directamente sobre los dispositivos de enclavamiento.

Una característica destacada del mecanismo que se describirá es la posibilidad de su montaje en el borde de una puerta, es decir, en el canto o superficie estrecha definida



- 2 - 178738



por el espesor de dicha puerta, quedando conjugado de un elemento a modo de sufridera situado en el marco, o sea, solidario del bastidor fijo solidario del cuerpo de la cámara.

Para facilitar la explicación, se acompaña a la presente memoria una hoja de dibujos, en los que se ha representado, a título de ejemplo ilustrativo y no limitativo, un caso de realización de un dispositivo de cierre para cámaras frigoríficas, según los principios de las reivindicaciones.

En los dibujos:

10. La figura 1 es una vista en alzado del cuerpo del mecanismo asociado a la puerta y su complemento solidario del marco, y la figura 2 es una proyección en planta, en correspondencia con la anterior y perpendicularmente al plano de la puerta.

15. La figura 3 es una sección transversal de la zona de contacto del mecanismo con la sufridera del marco, determinada por un plano indicado III-III en la primera proyección.

Los elementos designados con números en los dibujos corresponden a las partes siguientes:

20. -1-, marco o parte fija del bastidor de la cámara, conjugado de la puerta -2-, formando uno de tales elementos, por ejemplo, el primero, un entrante de sección rectangular en el que podrá disponerse una banda elástica -3- que coopera a la hermeticidad del cierre; -4-, sufridera solidaria del marco -1-, en forma de placa sujeta mediante tornillos -5- y con su superficie exterior enrasada con la del citado marco; -6-, caja

25. metálica de configuración prismática, derivada por sus extremos en las zonas oblicuas -7- y -8-, provistas de orificios para la fijación de dicha caja, mediante tornillos -9- y -10-, al borde de la puerta; -11-, placa trapezoidal, paralela a la caja -6- y

30. asociada a ella mediante los brazos transversales -12-, -13-, -14- y -15-, quedando los tres últimos asociados mediante una



- 3 -

178738



- base que queda transversal respecto a la caja -6- y la placa -11-; -16-, componente móvil del dispositivo, de sección en forma de U, prolongado en la empuñadura -17- que se sujetará con la mano para iniciar el movimiento de apertura de la puerta, prolongándose en la zona oblicua -18- y ésta en las expansiones paralelas -19- y -20-, entre las cuales queda dispuesto el pasador -21- para el rodillo -22-, que se apoyará sobre la sufridera -4-; -23-, pasador transversal de articulación para el componente móvil, con su cabeza exterior -24- y su extremo interno retenido mediante un clip elástico -25- en forma de C o similar; -26-, tabique transversal formado en el componente móvil -16-, que se apoya en el travesaño -15-; -27-, resorte helicoidal montado verticalmente según la primera figura, con sus extremos retenidos por los tetones -28- y -29-, derivados de la cara interna y central del componente -16- y del travesaño -13-, respectivamente.
5. ta, prolongándose en la zona oblicua -18- y ésta en las expansiones paralelas -19- y -20-, entre las cuales queda dispuesto el pasador -21- para el rodillo -22-, que se apoyará sobre la sufridera -4-; -23-, pasador transversal de articulación para el componente móvil, con su cabeza exterior -24- y su
10. extremo interno retenido mediante un clip elástico -25- en forma de C o similar; -26-, tabique transversal formado en el componente móvil -16-, que se apoya en el travesaño -15-; -27-, resorte helicoidal montado verticalmente según la primera figura, con sus extremos retenidos por los tetones -28- y -29-,
15. derivados de la cara interna y central del componente -16- y del travesaño -13-, respectivamente.

Todo cuanto no afecte, altere, cambie o modifique la esencia del dispositivo descrito, será variable a los efectos del actual Modelo.

20. N O T A.

Se reivindica como objeto de este registro por Modelo de Utilidad:

- 1.- Dispositivo de cierre para cámaras frigoríficas, susceptible de montaje en el borde de la puerta de una cámara, caracterizado esencialmente por constar de una base de soporte en forma de caja, con expansiones laterales para su fijación al borde de la puerta y con una expansión perpendicular de sustentación para una placa paralela al citado borde, en orden a la articulación, mediante un pasador transversal, de un componente móvil de sección en forma de U, prolongado en una empuñadura de manejo y terminado en su cabeza en dos expansiones
25. caracterizado esencialmente por constar de una base de soporte en forma de caja, con expansiones laterales para su fijación al borde de la puerta y con una expansión perpendicular de sustentación para una placa paralela al citado borde, en orden a la articulación, mediante un pasador transversal, de
30. un componente móvil de sección en forma de U, prolongado en una empuñadura de manejo y terminado en su cabeza en dos expansiones

26:07:70

- 4 -

178738



- siones simétricas y paralelas, sustentadoras, mediante un pasador transversal, de un rodillo conjugado de una sufridera en forma de placa metálica dura, montada en solidaridad y enrasada con el marco de la puerta en el cuerpo de la cámara, figurando un resorte helicoidal entre dos tetones derivados, respectivamente, del interior del componente basculante y de la expansión-puente de su soporte, condicionando la posición de articulación del componente basculante, mientras que un tabique transversal derivado del propio componente móvil queda conjugado, a efectos de apoyo, de un travesaño terminal de la expansión-puente.

Sean cuales fueren las circunstancias que concurren en la esencialidad del Modelo de Utilidad, definido en la anterior reivindicación, cuyo objeto es:

15. 2.- "DISPOSITIVO DE CIERRE PARA CAMARAS FRIGORIFICAS".

Consta la presente memoria de cuatro hojas foliadas, mecanografiadas por una sola cara y de los dibujos unidos a la misma.

Barcelona, 11 Mayo 1972

20. P.A. de D. Rafael DURAN Ballebó.
ALFONSO DURAN
p. p.


Fdo.: Luis Durán Benejam

FE/mc.

178738

FIG.1

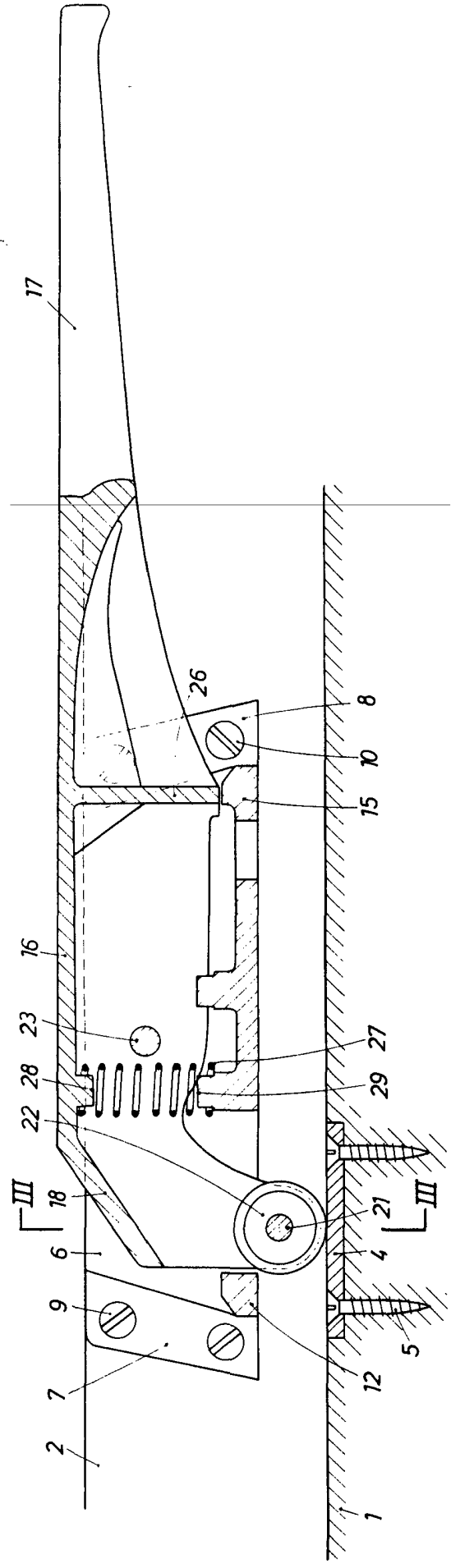
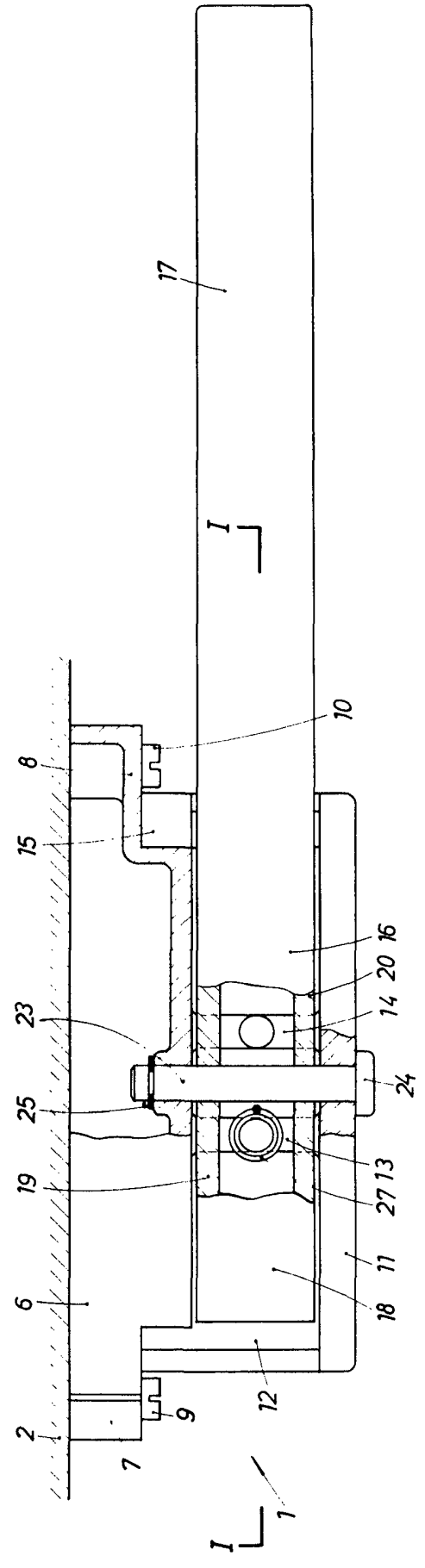


FIG.2



178738

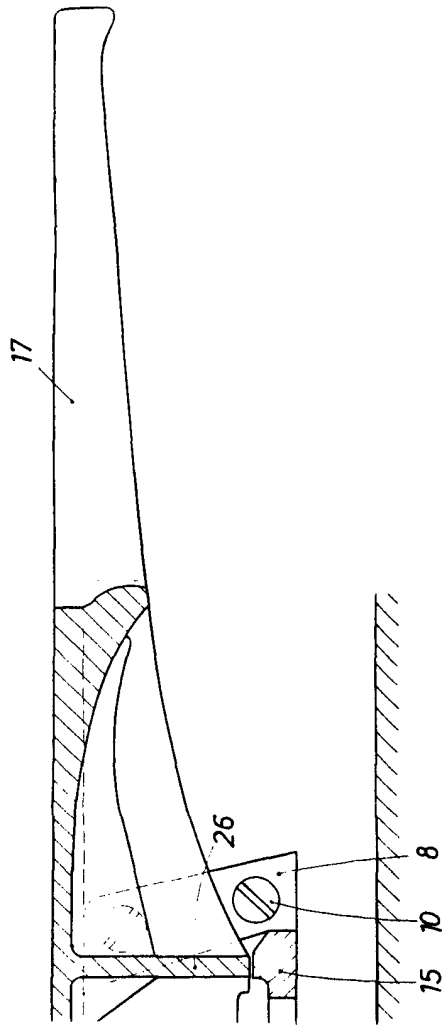
178738

178738

HOJA ÚNICA



11



2

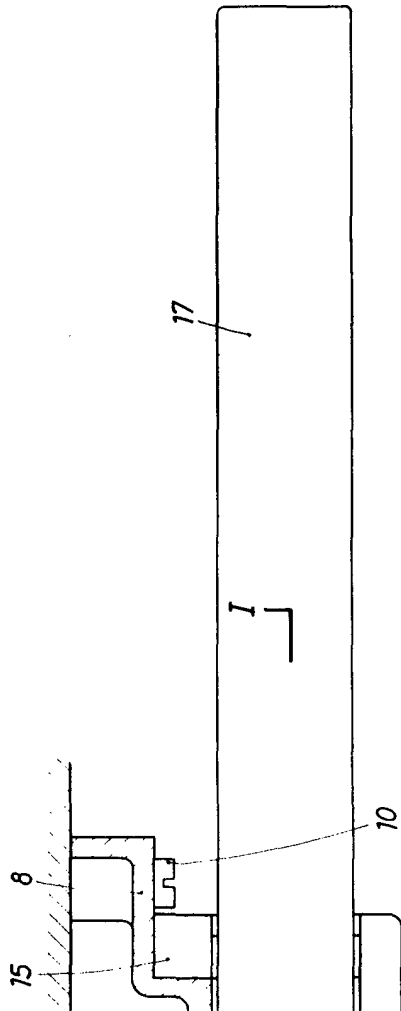
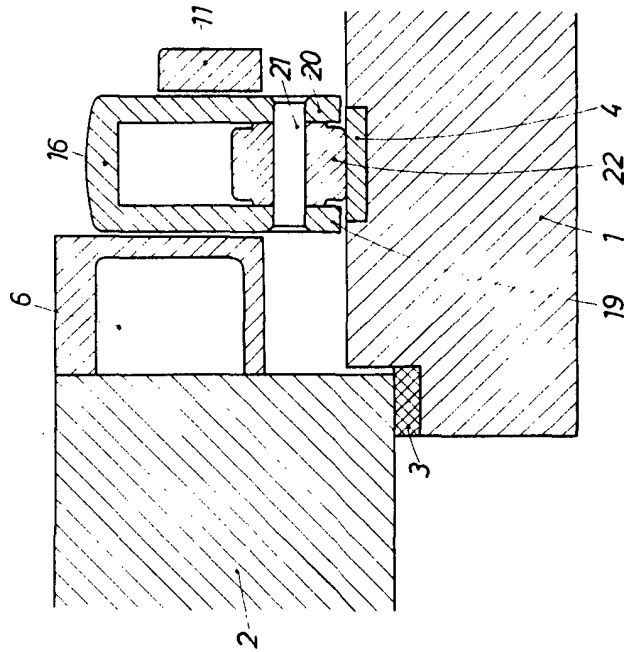


FIG.3



BARCELONA, 11 MAR 1972
 P. A.
 ALFONSO DURÁN
 P. P.

Fdo.: Luis Durán Benéfame