

178588

SECCION TECNICA
CLASIFICACION I. P. C.
CLASE A 61
SUBCLASE L

MEMORIA DESCRIPTIVA

correspondiente a la solicitud de concesión de un.....

MODELO DE UTILIDAD

SOLICITANTE: D. CORNELIO IZA GALLETEBEITIA, de naciona-
lidad española; RICHARD SWEE-TING de nacio
nalidad inglesa
RESIDENCIA: S. Pedro, 23 ARBACEGUI (VIZCAYA);

Negurigane, 26 LEJONA (VIZCAYA)

ENUNCIADO: "MEJORAS INTRODUCIDAS EN LOS
AMBIENTADORES DE LOCALES"

Prioridad: Patente n.º del

8:27:74
178588



1 La presente memoria descriptiva tiene como fin la
declaración del objeto sobre el que ha de recaer el privile-
gio de explotación industrial y comercial exclusivo en el te-
rritorio nacional de un Modelo de Utilidad, de acuerdo con la
5 vigente Legislación, que, como el enunciado indica, se trata
de "MEJORAS INTRODUCIDAS EN LOS AMBIENTADORES DE LOCALES".

Este modelo está destinado a la ambientación de
estancias o locales al crear una circulación de aire por con-
vección mediante un elemento calefactor en el interior de un
10 recipiente con unas ventanillas equidistantemente repartidas
y que en su interior está provisto de unas pastillas de mate-
rial ambientador.

Nuestro dispositivo está constituido por una car-
casa de forma paralelepípeda, la cual posee en sus cuatro ca-
15 ras laterales unas ventanillas que la comunican con el exte-
rior. Interiormente lleva dos cavidades definidas por sendas
rejillas en donde se alojan las pastillas ambientadoras y en
la cara posterior se encuentra una placa unida a la carcasa,
dejando libres unos espacios en su parte superior e inferior
20 por donde se introducen las pastillas ambientadoras. Esta pla-
ca lleva solidarias unas pa-tillas a las cuales interiormente
se encuentra unido un elemento calefactor, que pudiera ser u-
na resistencia de pequeña potencia, y por su parte exterior es-
tas patillas son enchufables a la red eléctrica.

25 Enchufado el dispositivo a la red eléctrica, el
calor producido por el elemento calefactor crea un flujo de
aire por convección a través de las ventanillas que comunican
con el exterior que, después de pasar por las pastillas ambien-
tadoras, sale por una de las ventanillas, variable según su posi-
30 ción, a la estancia o local a ambientar.

3-178588

178588



1
5
10
15
20
25
30

La disposición de los cuatro grupos de ranuras situadas según dos ejes perpendiculares entre sí y las clavijas de conexión eléctrica y fijación según cualquiera de dichos ejes permite que, en cualquier posición en que se encuentren alineados los orificios del enchufe hembra, haya siempre un par de ranuras opuestas situadas en el eje vertical facilitando las corrientes de aire por convección originadas por el elemento calefactor interior, a diferencia de lo que ocurre con los ambientadores de este tipo conocidos hasta el presente que sólo disponen de un par de ranurados según uno de los ejes que, caso de quedar posicionado horizontalmente, restan eficacia al movimiento de aire por convección que favorecerá la dispersión en el local de las sustancias ambientadoras sublimables.

Para comprender mejor la naturaleza del invento, en el plano adjunto hacemos una representación esquemática de su utilización, no siendo en absoluto limitativa y susceptible por ello de las modificaciones accesorias que no alteren las características esenciales.

La figura 1 es una vista de perfil parcialmente seccionada en la que se aprecia la cavidad de la pastilla ambientadora así como el elemento calefactor.

La figura 2 es una vista en alzado en la que se aprecia la situación de las ventanillas de entrada y/o salida de aire

Las figuras 3 y 4 son dos vistas en distinta posición de enchufado a la red y en las que se aprecia que en ambas hay un flujo de aire por convección.

En ellas se anotan las siguientes particularidades:

3000000

-5-178588

22



1

al exterior por las ventanillas que ocupen la posición más elevada de la carcasa y que pueden variar según la colocación del dispositivo con respecto al enchufe hembra. De este modo siempre se dispondrá uno de los pares de ranuras diametralmente opuestas según el eje vertical favoreciendo el movimiento del aire por convección y la dispersión por el local de las sustancias ambientadoras sublimables.

5

10

Descrita suficientemente la naturaleza del presente invento así como su realización industrial, sólo cabe añadir que en su conjunto y partes constitutivas, es posible introducir cambios de forma, materia y disposición en cuanto tales alteraciones no supongan variación sustancial del mismo.

15

El solicitante, al amparo de los Convenios Internacionales sobre Propiedad Industrial, se reserva el derecho de extender esta demanda a los países extranjeros, si fuera posible, reivindicando la misma prioridad de la presente solicitud.

N O T A

20

El Modelo de Utilidad que se solicita como nuevo en España, por veinte años, de acuerdo con la vigente legislación, deberá recaer sobre "MEJORAS INTRODUCIDAS EN LOS AMBIENTADORES DE LOCALES", en todo de acuerdo con las siguientes:

R E I V I N D I C A C I O N E S

25

1ª.- Mejoras introducidas en los ambientadores de locales, caracterizadas porque el ambientador está constituido por una caja alargada sensiblemente prismática, de material sintético preferentemente, en cuya parte posterior libre tiene una tapa solidaria de material sintético aislante a la que se vinculan dos clavijas metálicas pasantes alineadas según uno

30



1 de los ejes, longitudinal o transversal, de la caja y en cuyos
extremos interiores se fijan los terminales de un elemento ca
lefactor, preferentemente una resistencia eléctrica, alojado
en el interior de dicha caja; tanto las caras laterales meno
5 res como las mayores de la caja presentan sendas series de ran
uras o perforaciones en las paredes; la tapa posterior deja
descubiertas las zonas próximas a los bordes menores de la ca
ja conformando accesos a sendos receptáculos separados del
resto de la cavidad interior por elementos reticulados o reji
10 llas transversales alojándose en cada receptáculo productos
adecuados desodorizantes y/o desinsectantes sublimables; todo
ello de modo que, por tener ranuras las cuatro caras latera
les de la caja, es indiferente la posición que adopte el am
bientador según la alineación de los orificios del enchufe
15 hembra, fijo normalmente a obra de mampostería, dado que en
cualquier caso quedan alineados con la vertical las ranuras o
perforaciones de dos de las caras opuestas de la caja permi
tiendo las corrientes de convección originadas por el elemen
to calefactor interior, que favorecerá igualmente la sublima
20 ción de las sustancias antedichas y su dispersión en el am
biente.

2ª.- "MEJORAS INTRODUCIDAS EN LOS AMBIENTADORES DE LO
CALES".

25 Según queda sustancialmente descrito en la presente
memoria descriptiva que consta de siete hojas mecanografiadas
por una sola cara acompañada de sus correspondientes dibujos.

77777777

178588



Madrid, 22 MAR. 1972

El Agente Oficial

MIGUEL FERNANDEZ LOAYSA PINZON
P. P.

A handwritten signature in dark ink, appearing to read 'M. Fernandez Loaysa Pinzon', written over the typed name.

1

5

10

15

20

25

30



Fig. 1

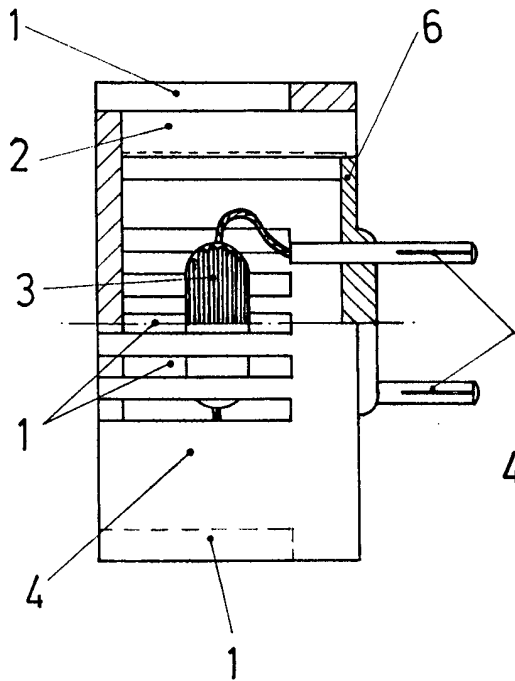


Fig. 2

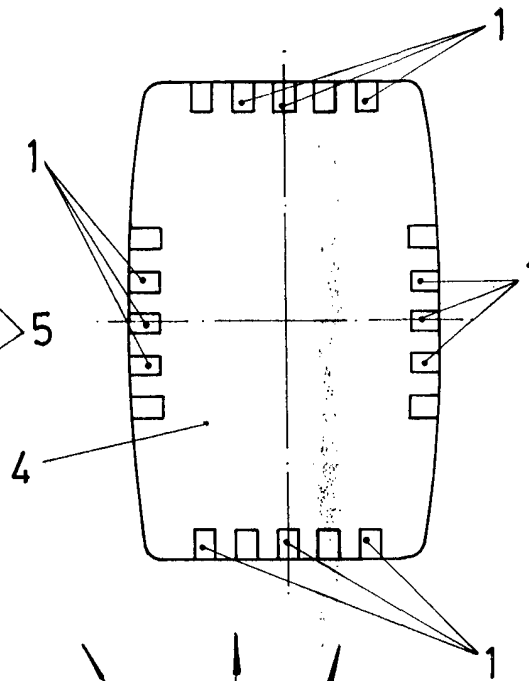


Fig. 3

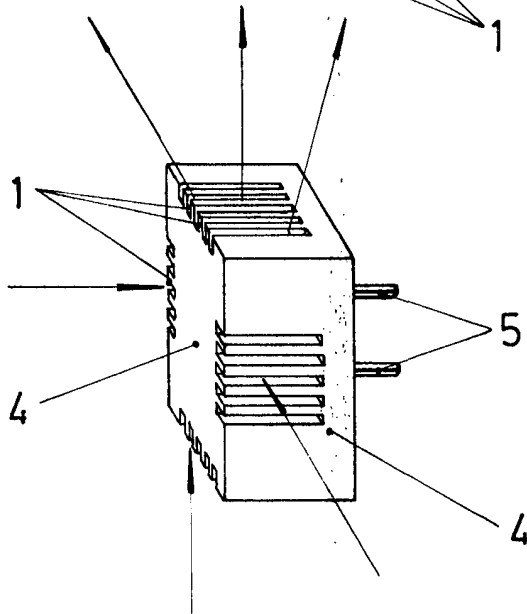
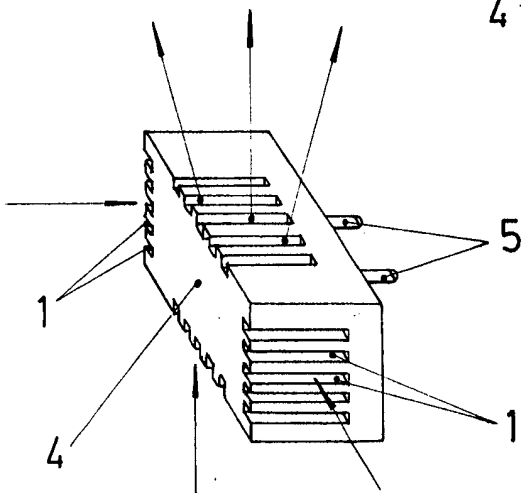


Fig. 4

Escala variable
Madrid 27 MAY 1972
El Agente Oficial.

MIGUEL FERNANDEZ - LOIYSA PINZON
P. P.